

Pince en verre de revêtement en poudre blanche en gros en acier inoxydable pour 1/2 "verre

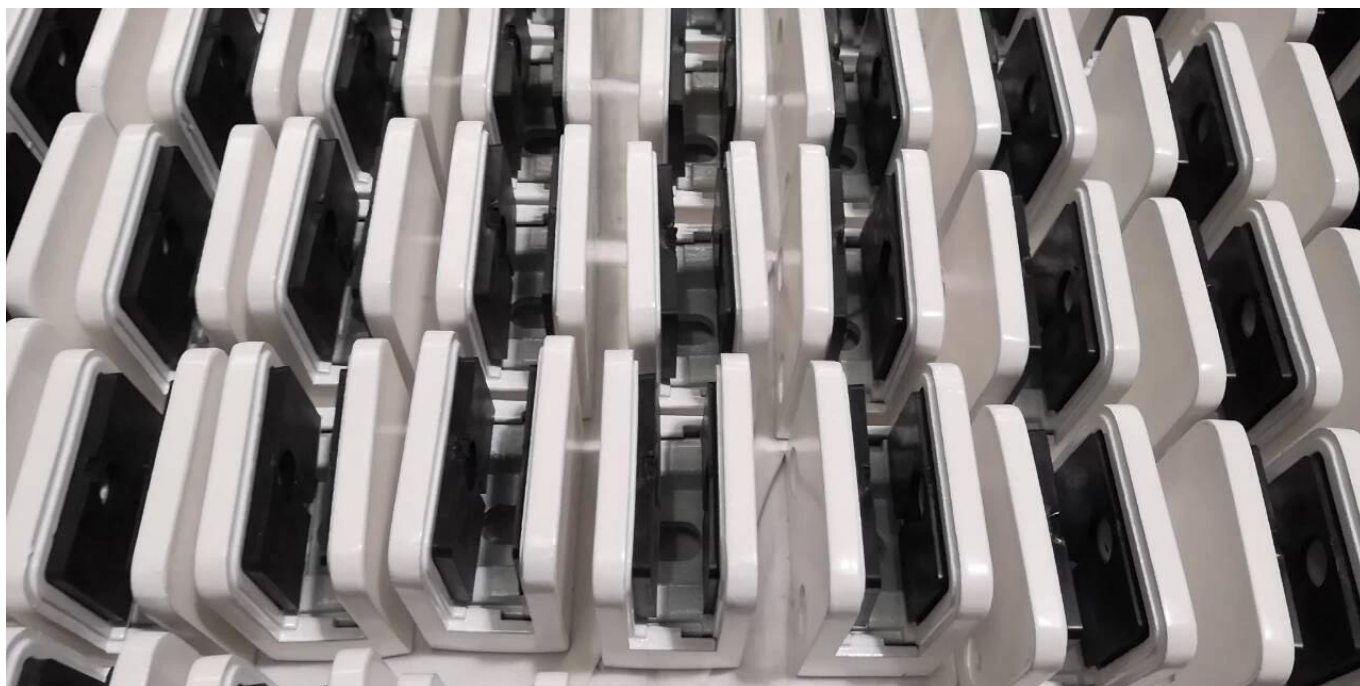
Description du produit

| | |
|---------------------------|--|
| Produit Namoi | Pince en verre de revêtement en poudre blanche en gros en acier inoxydable pour 1/2 "verre |
| Matériel | Acier inoxydable 304 ou 316 |
| terminer | Revêtement en poudre (blanc / noir / gris ou couleur du client) |
| Verre serrer type | Dos plat et rayon retour à la fois disponible |
| Pour l'épaisseur du verre | 10-12mm verre ou l'exigence du client |
| MOQ | 100 pieces |
| Installation | Poteau plat en bois / acier / surface murale ou rayon |
| Application | Balustrade garde-corps en verre pour balcon / terrasse / escalier ... |
| Insérez le caoutchouc | Inclus |
| Échantillon | Disponible pour vérifier qualité avant ordre |
| Inspection d'usine | Disponible |
| Emballage de sécurité | Sac à bulles - boîte en carton - carton |
| Agréé | Oui (un rapport de test de matériel peut être fourni) |
| OME & Service ODM | UNEdisponible |

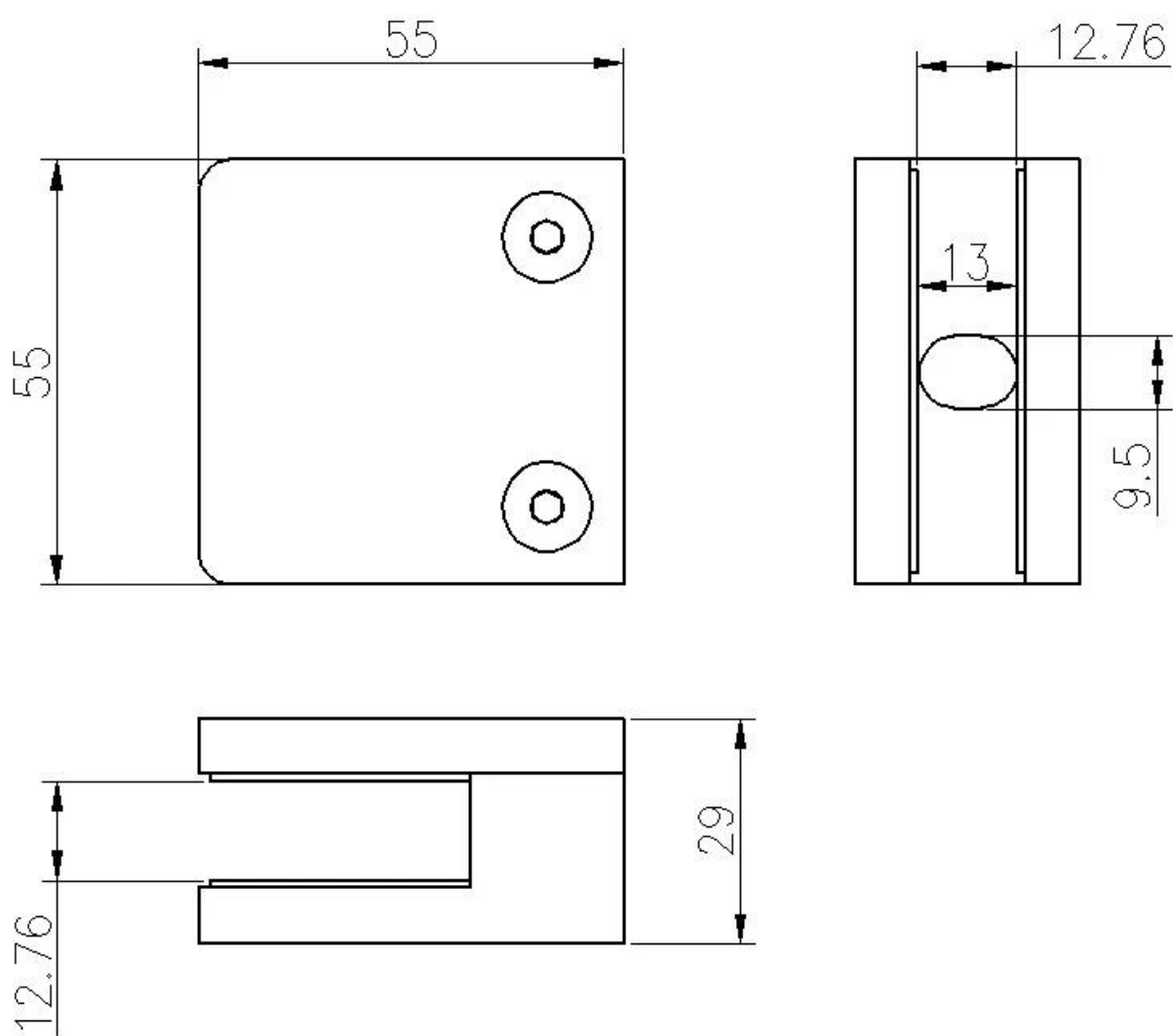
Pince à verre Détails

Revêtement en poudre blanche terminer





Pince à verre dimension



Autre pince à verre disponible.(Une pince à verre personnalisée est disponible.)

| Specifications of all glass clamps in our company | | | | | | | |
|---|---|-------|----|----|----|----|-------------|
| Drawing | Picture | Ref. | A | B | C | D | E |
|  |  | G108 | 55 | 55 | 30 | 11 | 0 |
| | | G108R | 58 | 55 | 30 | 11 | R25.4 |
|  |  | G101 | 51 | 41 | 25 | 11 | 0 |
| | | G101R | 55 | 41 | 25 | 11 | R21.5/R25.4 |
| | | G102 | 44 | 44 | 25 | 11 | 0 |
| | | G102R | 48 | 44 | 25 | 11 | R21.5/R25.4 |
|  |  | G103 | 50 | 40 | 22 | 8 | 0 |
| | | G104 | 50 | 40 | 26 | 12 | 0 |
| | | G105 | 54 | 45 | 28 | 14 | 0 |
| | | G107 | 63 | 45 | 28 | 14 | 0 |
|  |  | G103R | 52 | 40 | 22 | 8 | R21.5 |
| | | G104R | 52 | 40 | 26 | 12 | R21.5 |
| | | G105R | 58 | 45 | 28 | 14 | R21.5/R25.4 |
| | | G107R | 66 | 45 | 28 | 14 | R21.5/R25.4 |
|  |  | G106 | 50 | 40 | 25 | 12 | 0 |
| | | G106R | 52 | 40 | 25 | 12 | R21.5/R25.4 |

Autre pince de verre de finition que vous pourriez intéresser.

Pince de verre au fini noir 1.Electroplated - *finition miroir*



Pince à verre galvanisée finition noire - *finition mate*



2.Nouveau design en bois



Projet de pince à verre







Emballage de pince de verre

1. Sac à bulles - boîte en carton - carton
2. Ou emballage comme requirements des clients.



FAQ

1. êtes-vous usine?

Oui, nous sommes usine.

2. offrez-vous des échantillons gratuits?

Oui, nous proposons des échantillons gratuits, mais les clients doivent payer des frais express.

3. Quels matériaux avez-vous?

Nous avons le matériel de l'acier inoxydable 304, 316, 316L et Duplex 2205.

4. Quel est votre MOQ?

MOQ de commande requis est 1 pc.

5. Quel type de paiement acceptez-vous?

Nous acceptons le paiement de T / T, LC, PayPal, Union occidentale, etc.

6. Quelles sont vos conditions de paiement?

Notre délai de paiement est T / T □100% ou 30/70 ou L / C à vue.

7. Quel est votre délai de livraison?

Notre délai de livraison est de 5 jours à 30 jours en fonction de votre quantité.

8. Proposez-vous des OEM & Service ODM?

Oui, nous offrons un service OEM & ODM.

9. Proposez-vous un service après-vente?

Oui, nous offrons un service après-vente. Toute réclamation concernant des commandes sera traitée à temps dans les 12 heures.

Contact

Toutes les demandes ou questions, s'il vous plaît laissez un message. Je reviendrai vers vous dans les 24 heures!

Pour toute demande urgente, veuillez contacter ci-dessous:

-Email: sales04@launch-china.cn

-Bureau: (86-755) 8603 7559

-Skype: launch_04

-Mob / ce qui est APP: + 86-1353050626