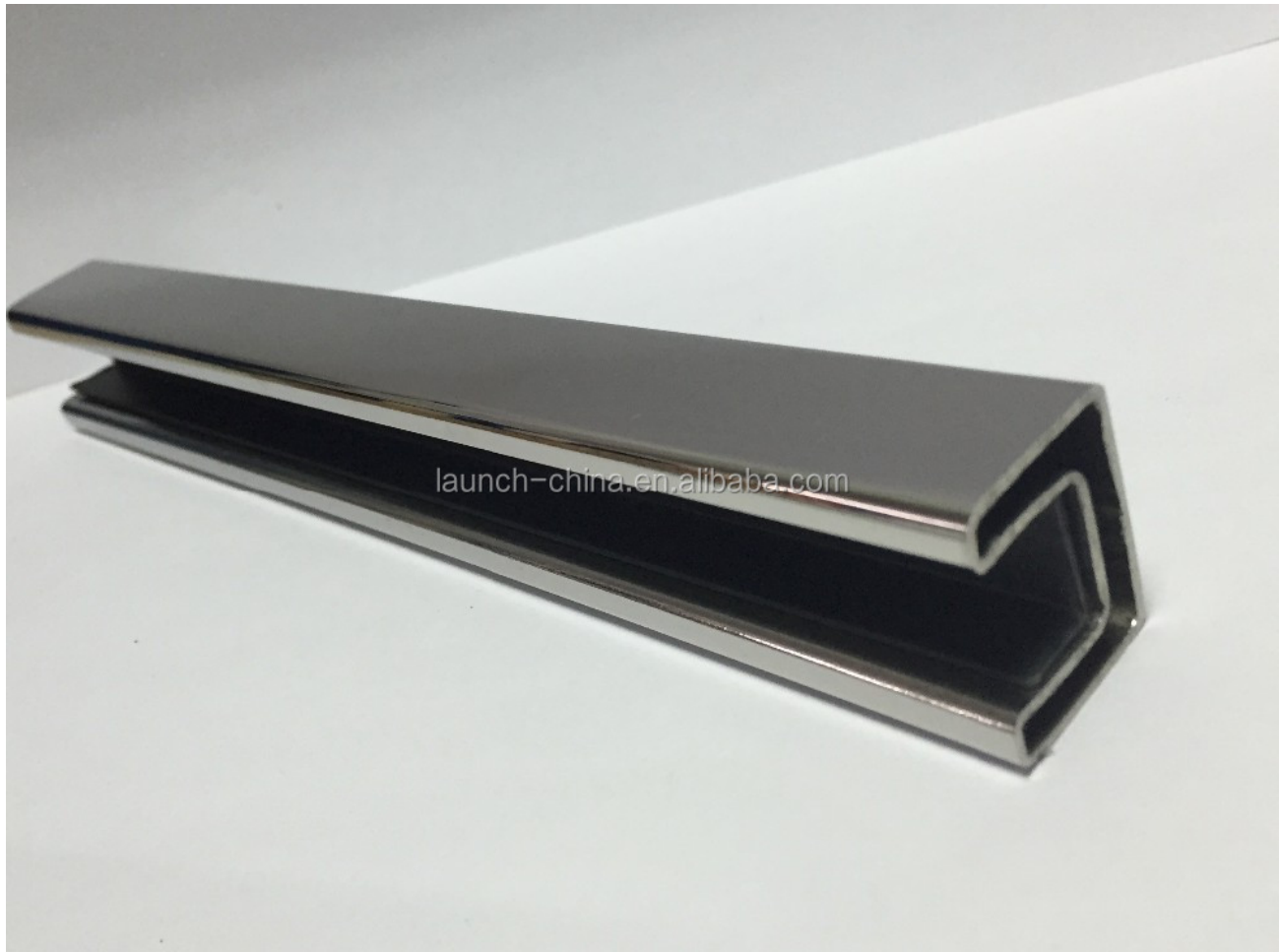


# Balcon balustrade conçoit balustrade en verre inox tourillons en acier pont main courante conceptions balcon de garde-corps

Forme carrée tube fente main courante:

- la taille du tube: diamètre 25 \* 21mm
- épaisseur de paroi: 1.5-2mm
- taille de la gorge: 14 \* 14mm
- pour une épaisseur de verre: 10-12mm
- chaque 5.8meter pièce, et peut être coupé en tant que vos demandes

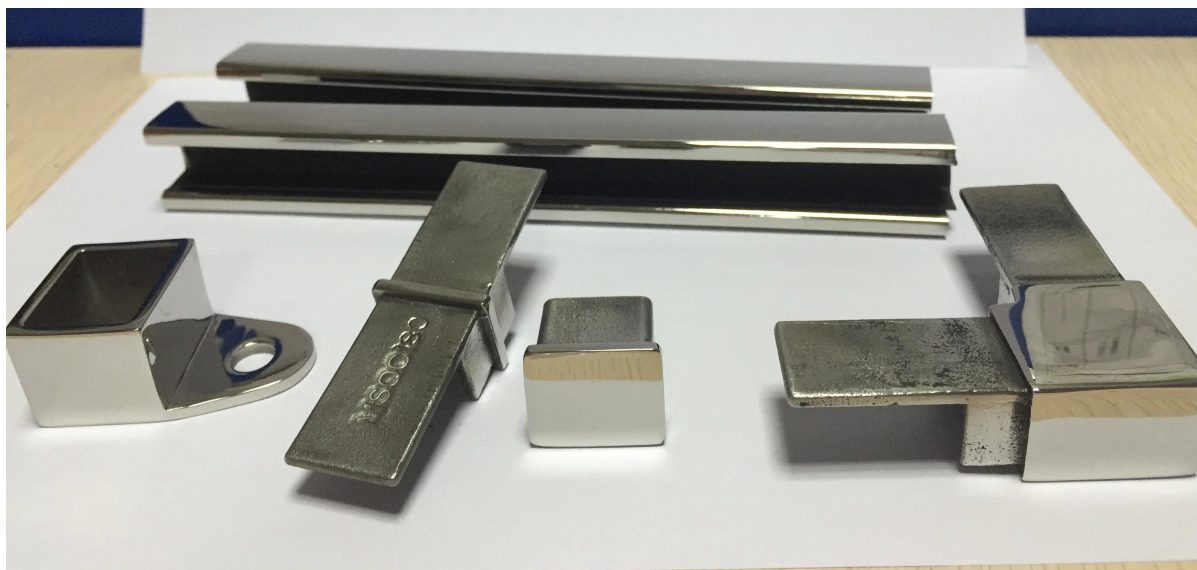




## Raccords:

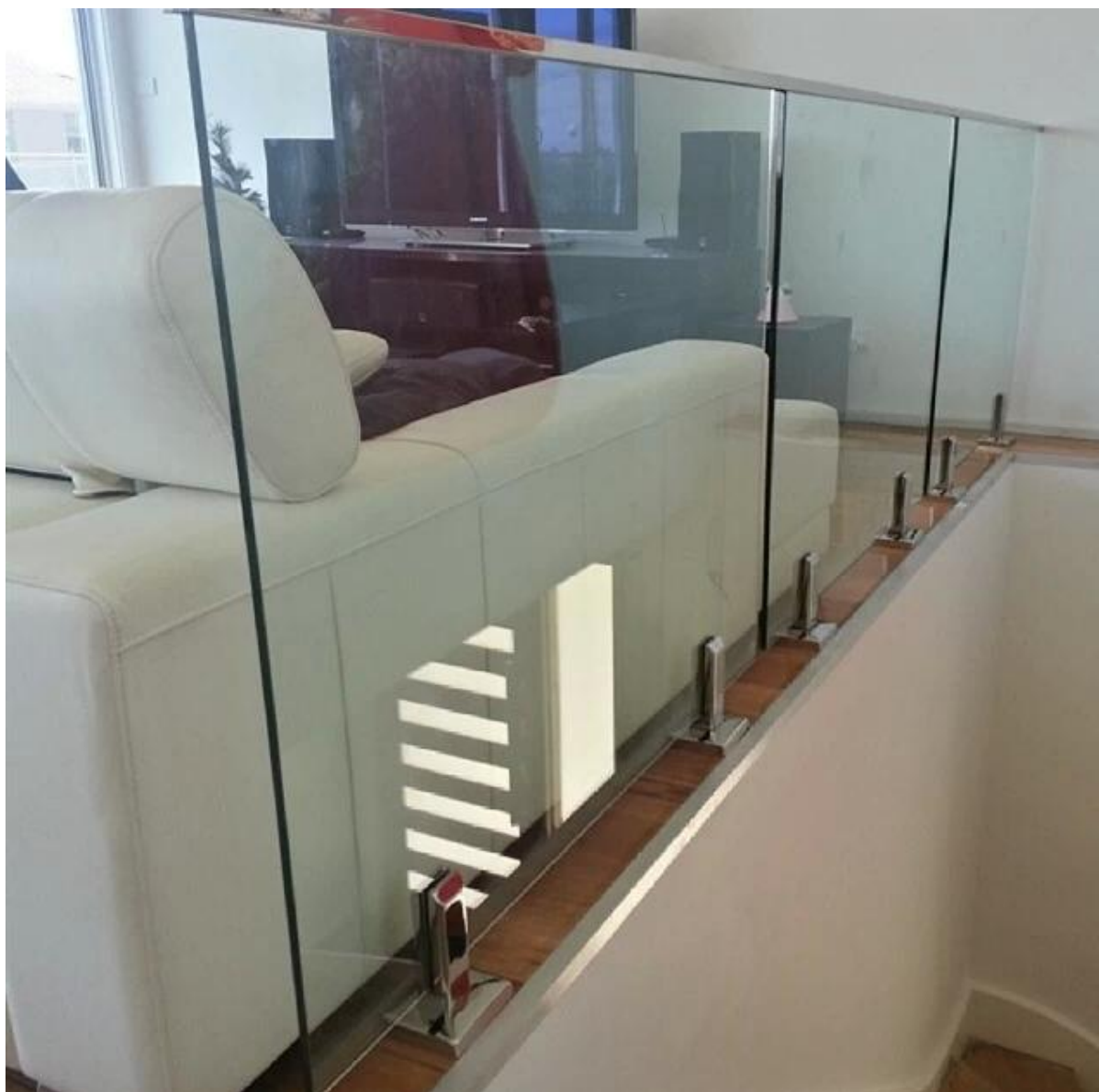
- carré embout
- carré connecteur 90 degrés
- carré connecteur à 180 degrés
- prise murale carrée
- matériel: AISI 304 / AISI316 / AISI316L
- Finition: brosse ou miroir

- Application: utilisés pour les clôtures en verre sans cadre, balustrade en verre, haut garde-corps



Les photos du projet:

### 1. Cas d'intérieur



## deck 2.Outdoor:



Robinet: [javascript: void \(0\); /\\* 1464243645885 \\*/](javascript: void (0); /* 1464243645885 */)



Impasse: [javascript: void \(0\); / \\* 1464243792836 \\* /](javascript:void(0);/*1464243792836*/)



Merci pour votre visite. Tous les intéressés ou les besoins, s'il vous plaît contactez-moi librement:

Contact: Joey Lan

Email: sales02@launch-china.cn.

Skype: lancement-02. Mob / WeChat / WhatsApp: 86-18707054903.