

## Balustrade en acier inoxydable balustrade

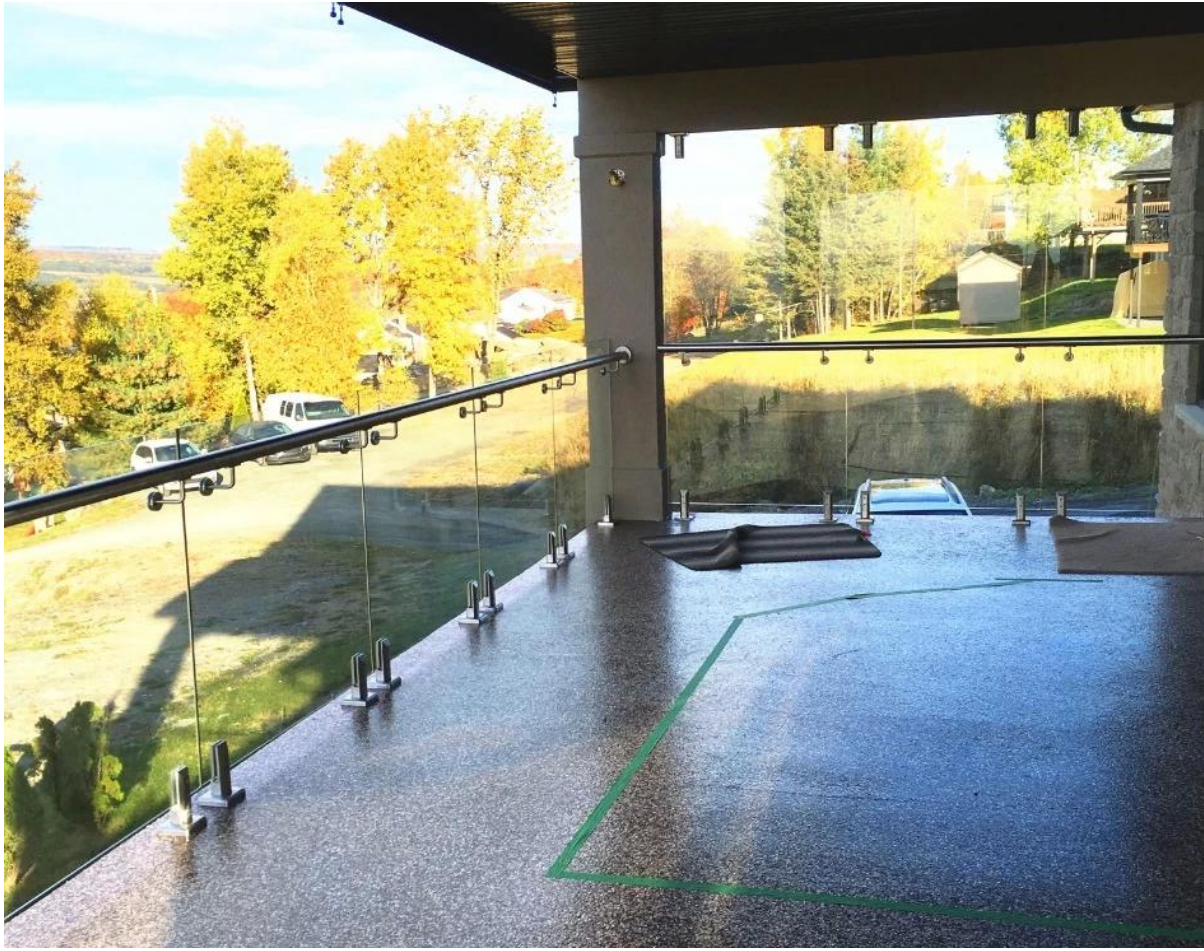
### 1. Modèle n ° P708 support de main courante réescroquerie :

- Matériau: acier inoxydable 304/316
- Finition: satiné / miroir poli
- Pour tubes carrés et ronds / tubes 40x40mm / 50x50mm / diameter42.4 / diameter50.8mm
- Epaisseur du verre: 8/10 / 10.76 / 12.76mm

**KEBIL** 科比奥®



### 2. Nouveau projet de barrière de verre fini photos pour votre référence :







3. Robinetterie en verre, se référer à:  
[Javascript: void \(0\); /\\* 1477991706996 \\*/](tel:1477991706996)



**SBM**

Merci pour votre visite, Toute intéressé, s'il vous plaît envoyez votre demande à mon email:

[sales02@launch-china.cn](mailto:sales02@launch-china.cn) , Vous répondra dans un délai de 24 heures, merci.