

design de balustrade Canada verre rampe projet balcon inox

1 Spécifications de poteau et main courante en acier inoxydable:

Matériel: acier inoxydable 316

Finition: brossé

Poste de forme carrée, 50 x 50 x 1,5 mm

Main courante: 50 x 25 x 1,5 mm

verre feuilleté 12,76 mm (6 mm + 0,76 mm PVB + 0,76 mm)

2. inox balustrade poster différents types disponibles,

--post 1 voie ou poteau de fin

--2 façon poster 90 ° ou poteau d'angle

--2 post voie 180 ° ou celle du milieu

--2 poster ailleurs 135 °

Brossé fini 2 voies 180 ° post







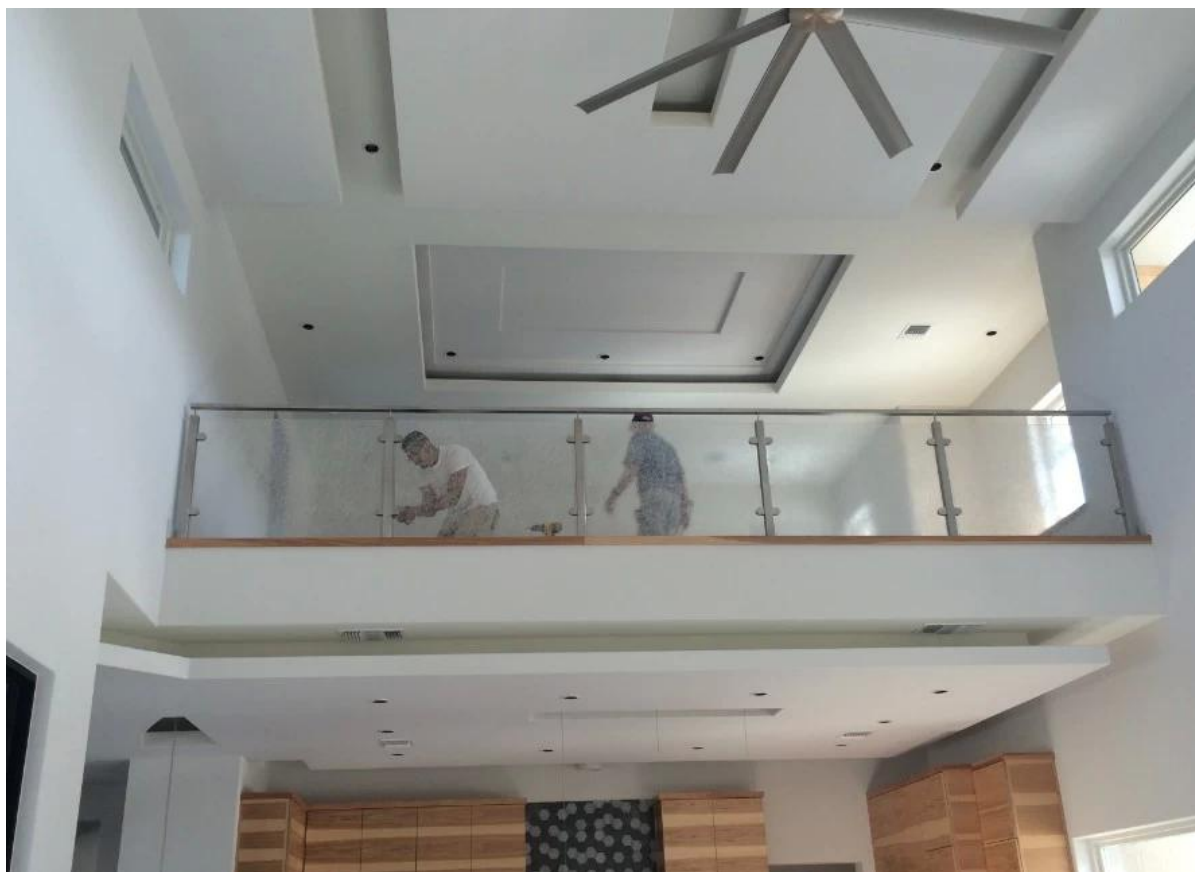


Brossé fini 2 voies 90 ° post



3. projet pour votre référence :





Merci de votre visite. Intéressés, veuillez contacter avec moi librement:

Messagerie: sales02@launch-china.cn . Skype: [lancement-02](https://www.skype.com/name/lancement-02) .
Mob/Wechat/WhatsApp: [+ 86-18707054903](https://www.whatsapp.com/business/profile/8618707054903) .

KEBIL 科比奧®

深圳市朗驰商贸有限公司
SHENZHEN LAUNCH CO., LTD.

朗驰国际有限公司
LAUNCH INTERNATIONAL LIMITED.

Joey Lan

Senior Sales Representative

☎ (86) 187 0705 4903

(Mob/Wechat/WhatsApp)

深圳市南山区南山大道1092号亿利达大厦B区3栋5003

Room 5003, Building 3, Yilida Building, No.1092
Nanshan Road, Nanshan District, Shenzhen, China
postal code 518054

☎ (86-755) 8603 7559

☎ (86-755) 8637 2611

✉ sales02@launch-china.cn

🌐 www.launch-china.com
www.chinabalustrade.com

