

Chine rampes en acier inoxydable pour escalier extérieur.

Acier inoxydable 316 matériau a une meilleure anti-rouille la propriété, pour une utilisation en extérieur, les gens choisissent généralement en acier inoxydable 316 mains courantes.

[Fabrication chinoise main courante en acier inoxydable pour escalier extérieur, les mains courantes pour escalier extérieur, main courante inox](#)



Raccord nécessaire:

poteau en acier inoxydable

[Côté de l'usine de la Chine système monté de garde-corps en verre, côté système de balustrade en verre fixe](#)

Côté poste monté



**LCH-121**

Base de poste monté



**LCH-106**

[acier inoxydable balcon extérieur balustrade, terrasse décoratif balustrade, montage main courante pour la conception de garde-corps en verre](#)

Poteau d'angle



**LCH-108**

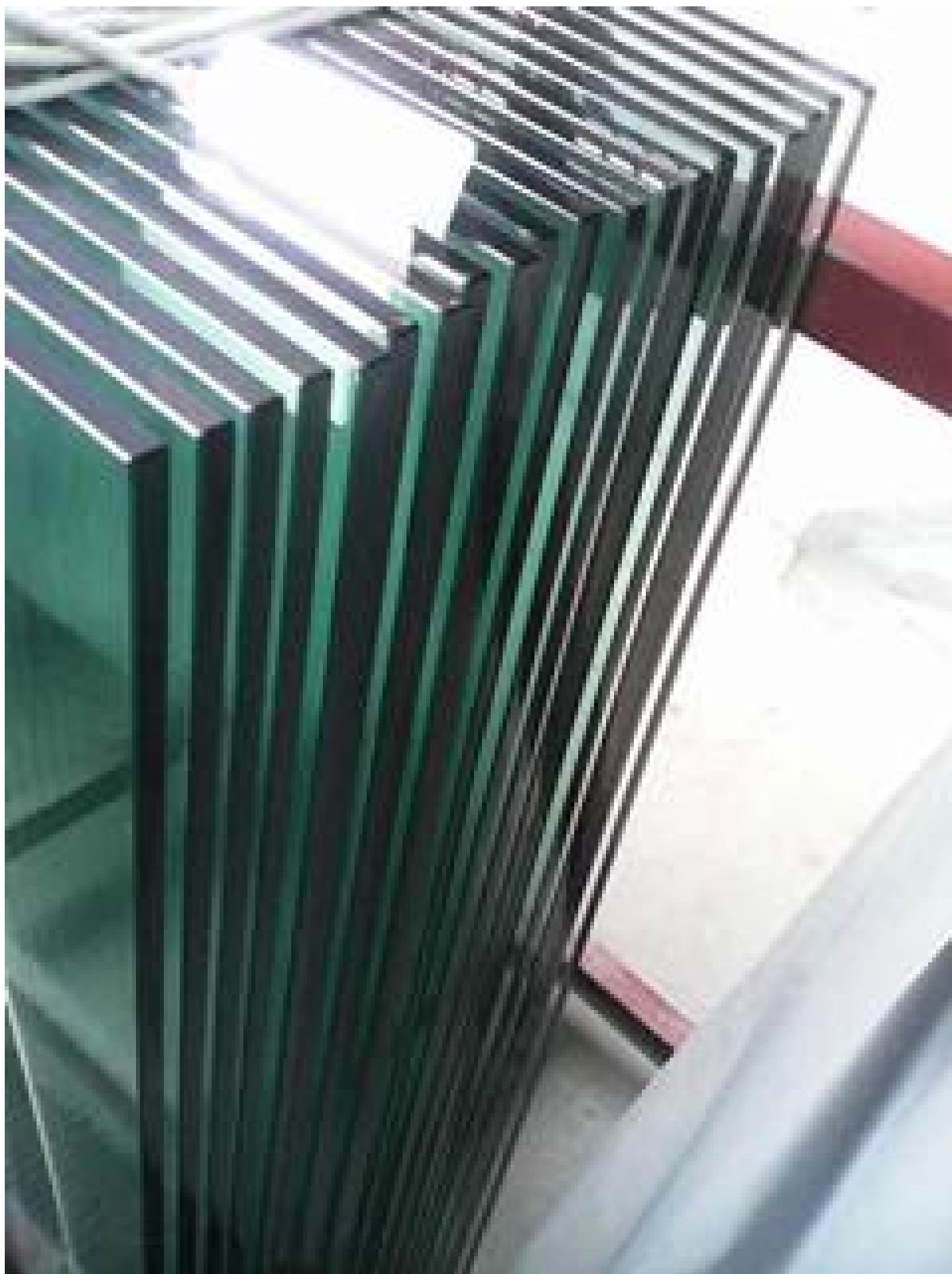
[verre système de garde-corps pour escalier balcon et piscine](#)

180 degrés de la borne centrale



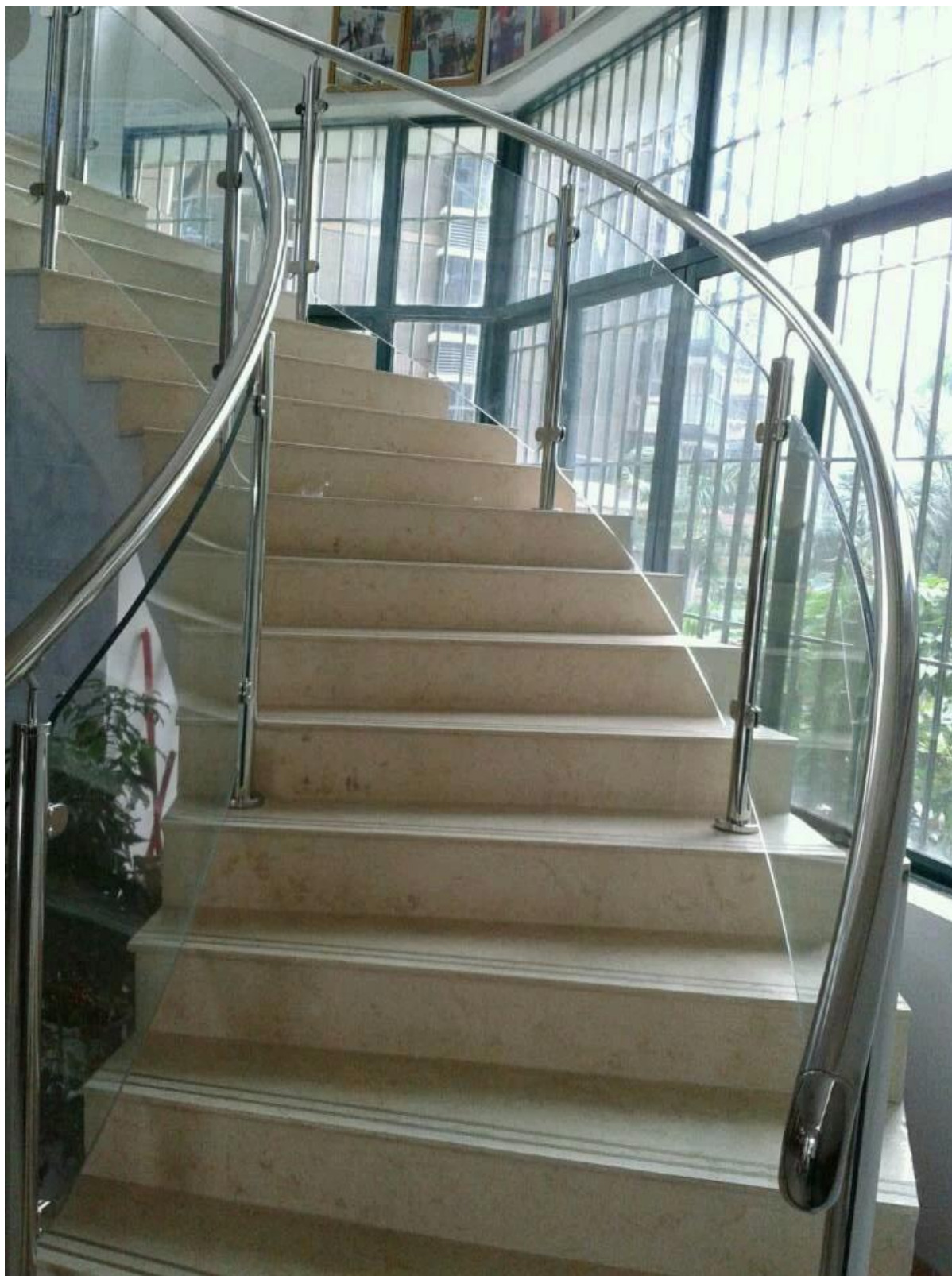
**LCH-107**

[10-12mm panneaux de verre clair pour garde-corps](#)



[Courbe système de garde-corps en verre pour escalier, inox verre acier balustrade, système de garde-corps en plein air](#)





Merci de votre visite  
Jef toute question ou demande de renseignements, s'il vous plaît laissez-  
moi un message. :)