

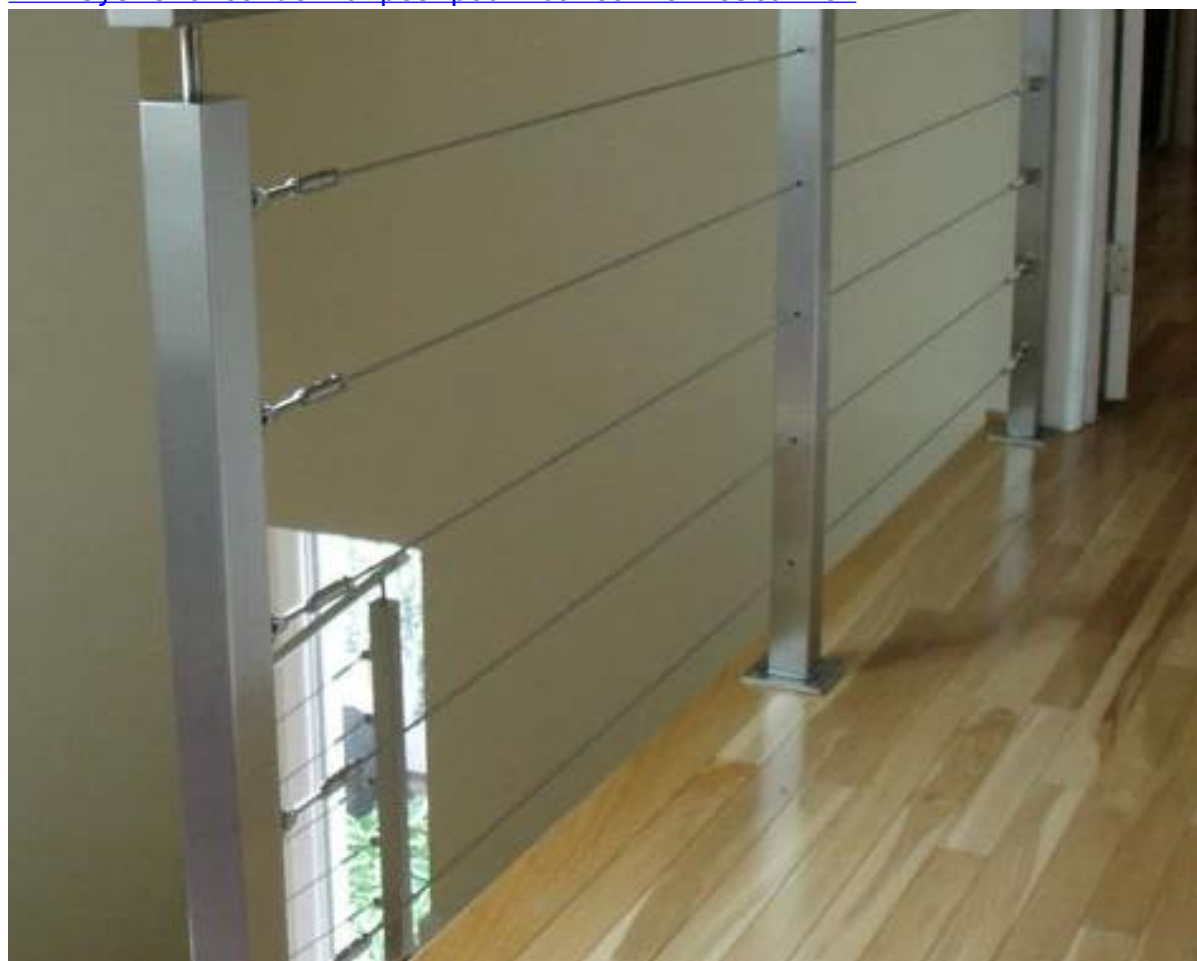
Il ya des choix différents pour votre balcon, escalier et les clôtures de piscine, comme sans cadre système de garde-corps en verre avec bras de fer, d'un ergot, semi balustrade en verre sans cadre avec poteau en aluminium, inox système de balustrade en verre en acier inoxydable système corde de garde-corps en fil d'acier. Tout dépend de votre pererence.

Tant que vous nous envoyez [le dessin pour le balcon, escalier et clôture de la piscine](#), Nous allons travailler sur une meilleure solution pour vous.

Habituellement impasse de verre, collier de verre, robinet en verre tiennent épaisseur 8-13.52mm pour panneau de verre trempé avec bords polis, main courante poste de forme ronde et carrée de 800-1500mm haute en acier inoxydable 304 et 316 materail.

Jen outre, le diamètre du câble est de matériau dia3-10mm et SS304 pour une utilisation intérieure et SS316 pour une utilisation en extérieur

[fil système corde rampes pour balcon et escalier](#)

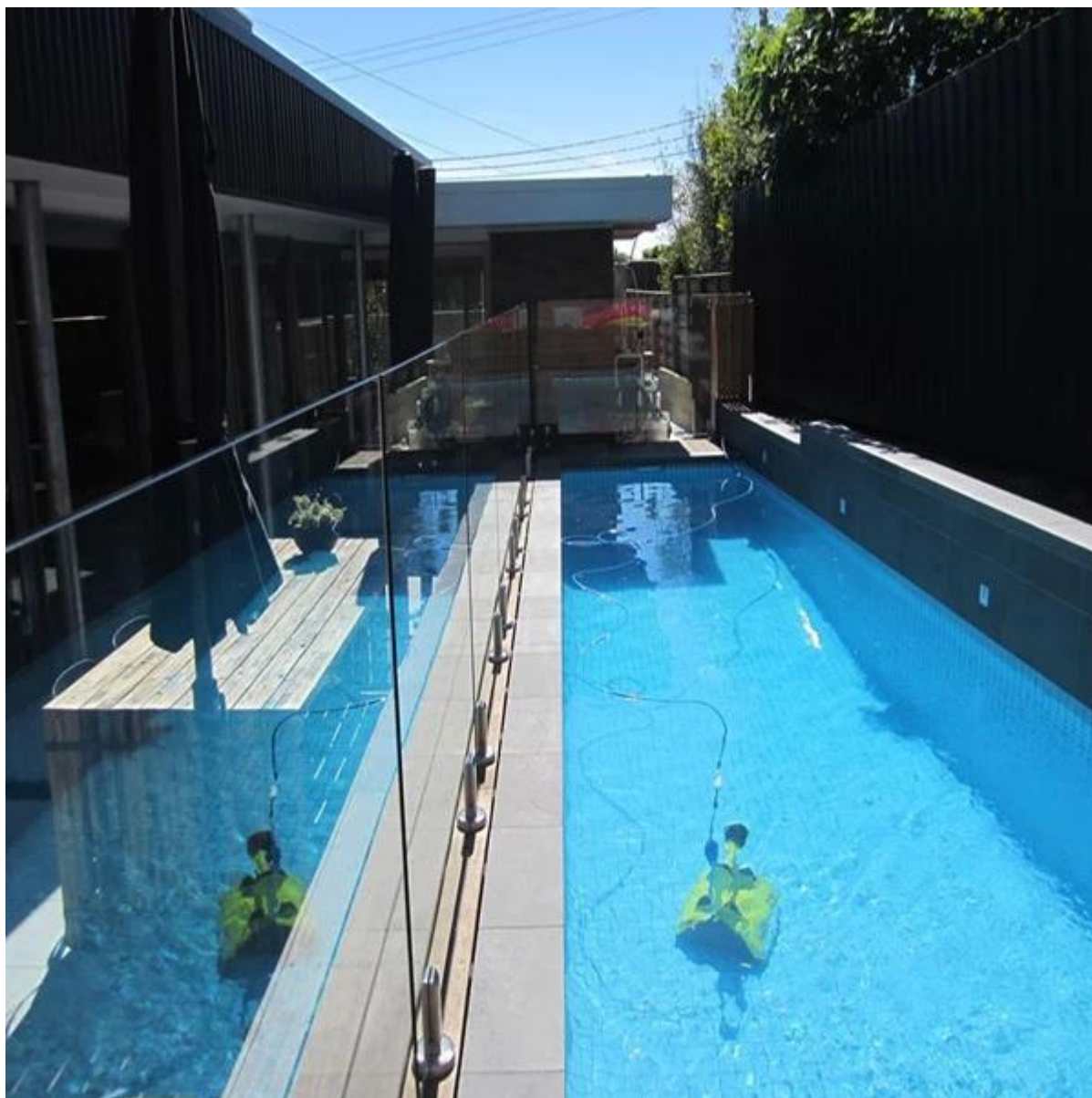


[porcelaine 12mm verre sans cadre avec le fournisseur balustrade mâle, acier inoxydable robinet en verre de 12mm pour clôture piscine](#)



glass balustrade system

[balustrade en verre sans cadre pour la conception de balcon, trempé système de garde-corps en verre pour clôture de piscine](#)



[sans cadre inox impasse de verre d'acier pour balcon, conception balcon inox impasse de verre en plein air](#)



[Le garde-corps en verre fournisseur de porcelaine de poteau en aluminium pour clôture piscine](#)



[inoxydable acier de verre de poste de garde-corps de balcon carré, en acier inoxydable 316 le verre poste de balustrade pour clôture de piscine](#)

