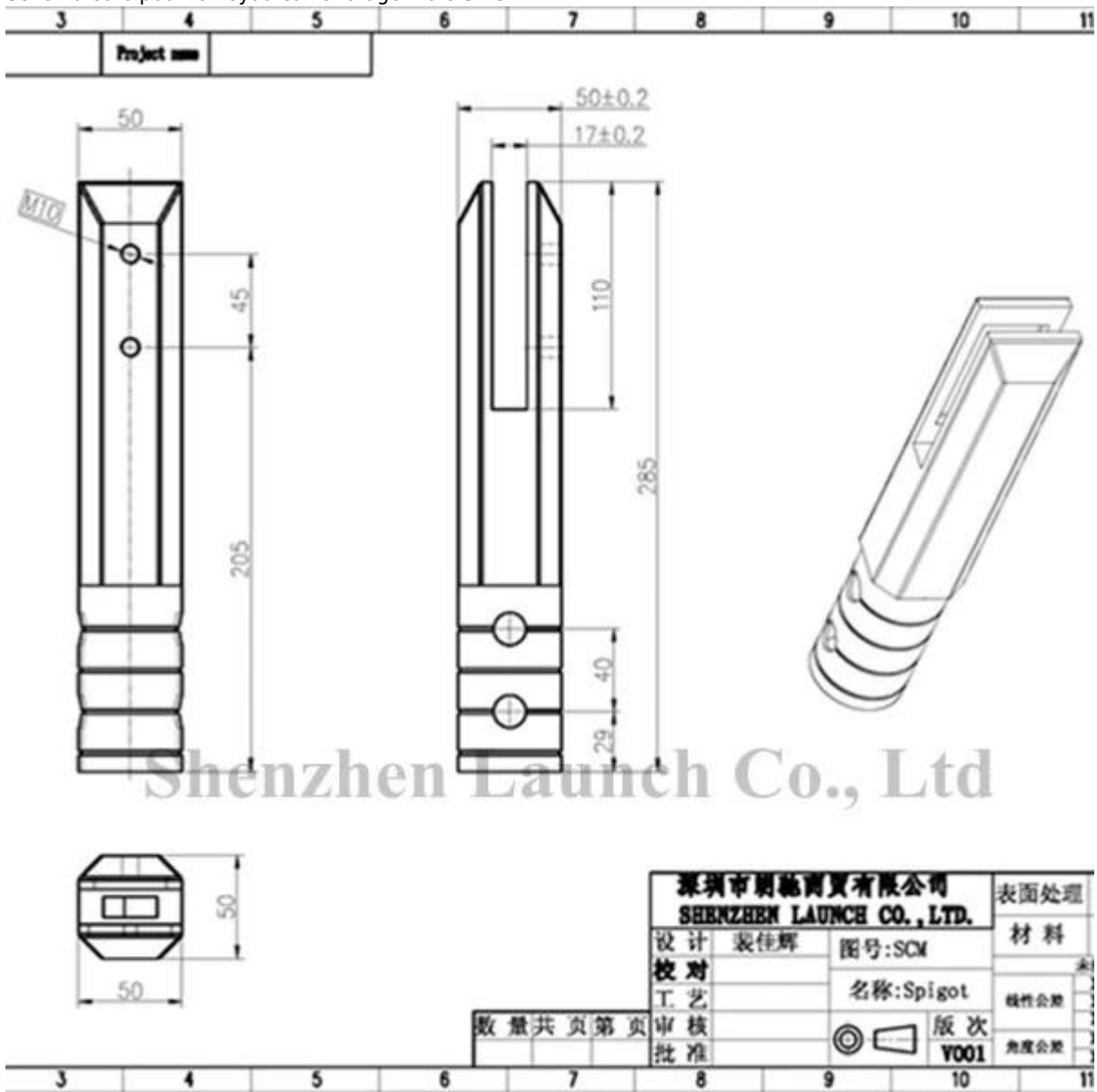


Base carrée foré robinets entrer dans la clandestinité et de verre de support panneaux piscine d'escrime.

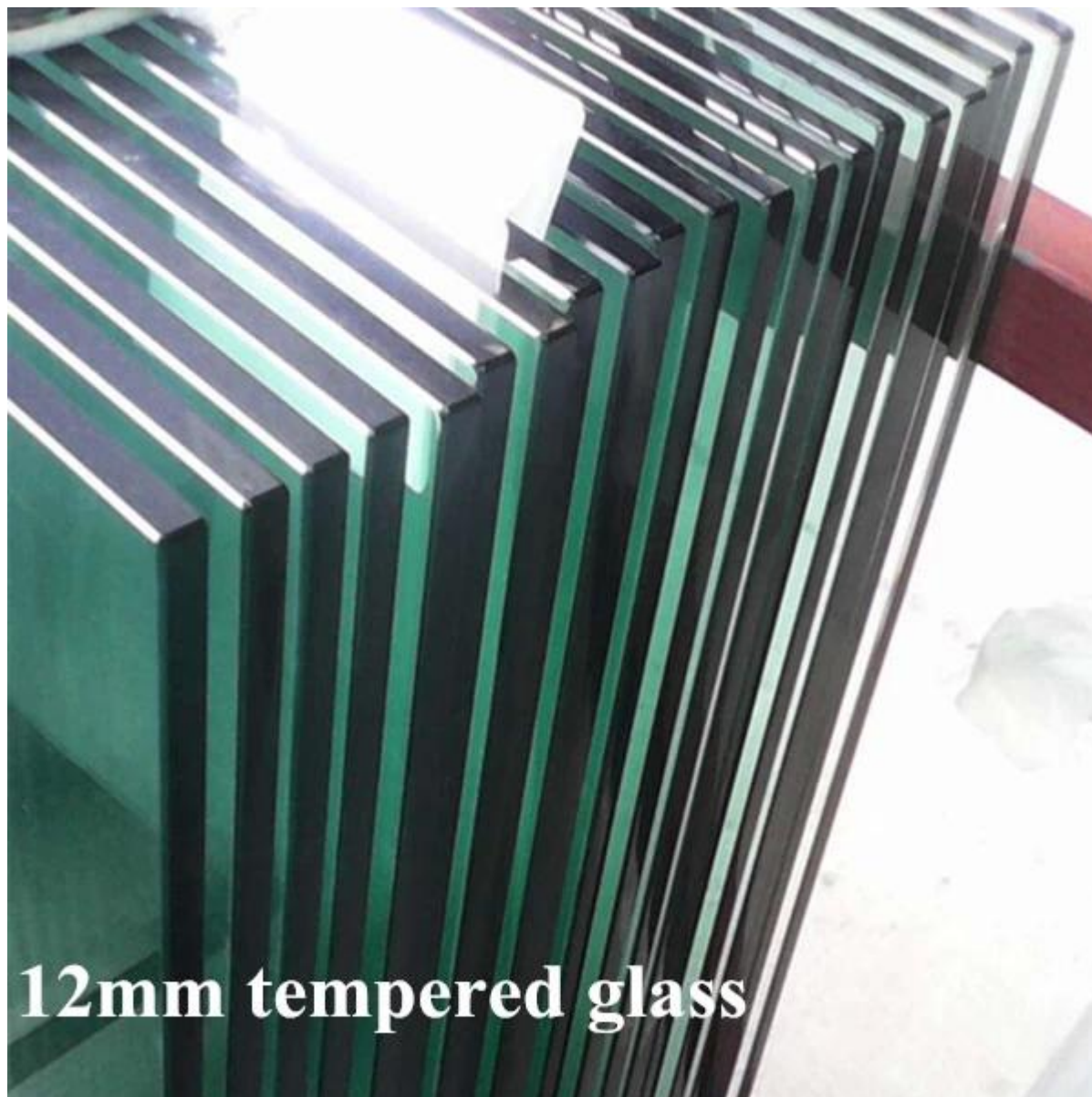
Il est fabriqué par moulage de précision dans son ensemble une pièce, nous habituellement faites en acier inoxydable de qualité marine 316, 316L et duplex 2205, avec surface brillante poli ou brossé.

Schéma coté pour le noyau carré forage mâle SMC:



Vous pouvez le voir sur le dessin longueur totale de 285mm SMC est, et si vous avez besoin de faire plus également aucun problème.

Place carottier mâle SMC est généralement pour 10-13.52mm panneaux de verre d'épaisseur.



Outre carré carottier mâle, nous avons aussi d'autres types de robinets pour votre sélection:

Round ergot carottes de forage RCM, cliquez sur la photo.



RCM

SBM base carrée de la plaque, cliquez sur



Round plaque de base mâle RBM, cliquez sur



RBM

Outre robinets ci-dessus, Shenzhen lancement offrent également [piscine porte de clôture de verrouillage](#) , [Fermer charnière souple](#) et [panneaux de clôture verre](#) .

Que vous êtes grossiste ou de construction des entreprises ou des propriétaires de maison, vous pouvez toujours attendre la réponse rapide et suggestions professionnelles.

Ne hésitez pas à envoyer un courriel ou appelez-nous!