

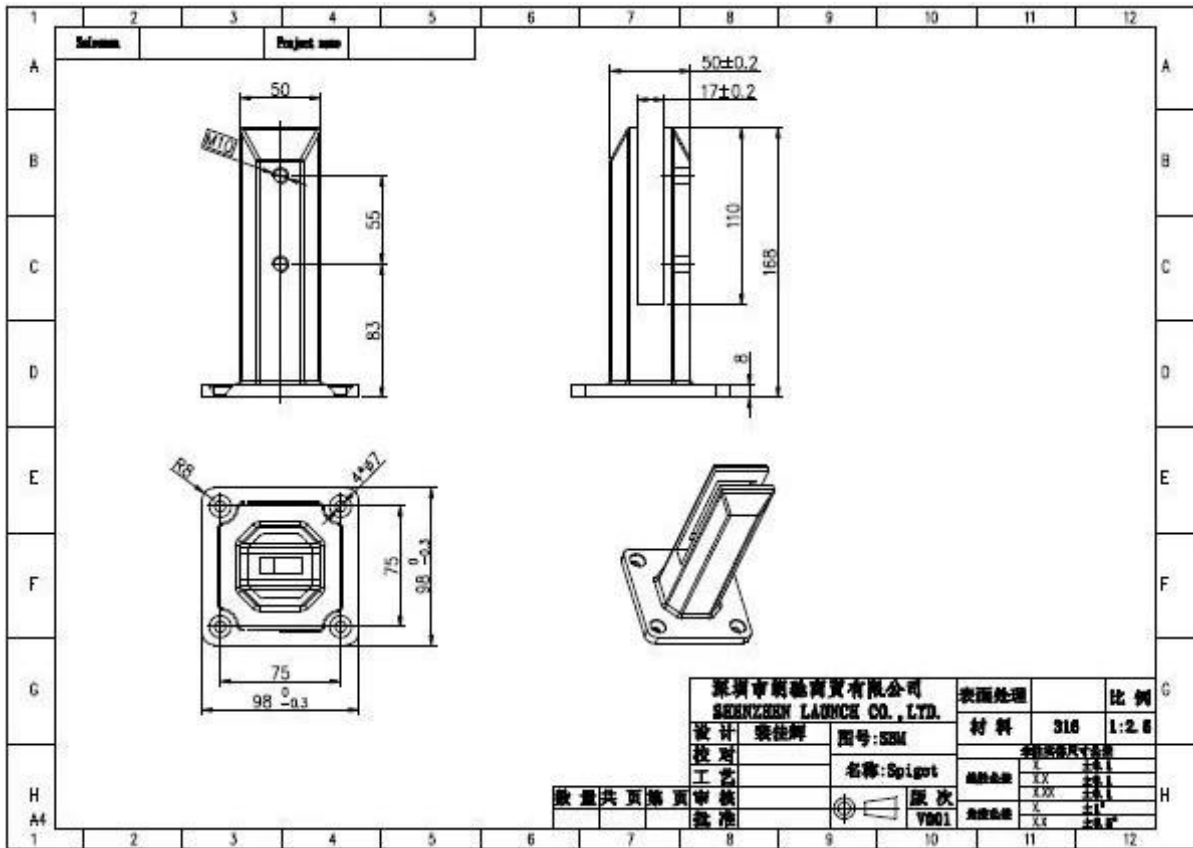
## **frameless garde-corps en verre de qualité marine en acier inoxydable 316 robinet**

spécifications en acier inoxydable 316 robinet de qualité marine  
1.frameless de garde-corps en verre,

1. Matériel: Acier inoxydable 316 / duplex 2205.
2. Finition: Satin ou poli miroir.
3. Pour une épaisseur de verre: 8-13.52mm.
4. Modèle No. SBM: Base carrée robinet de plaque.



**SBM**



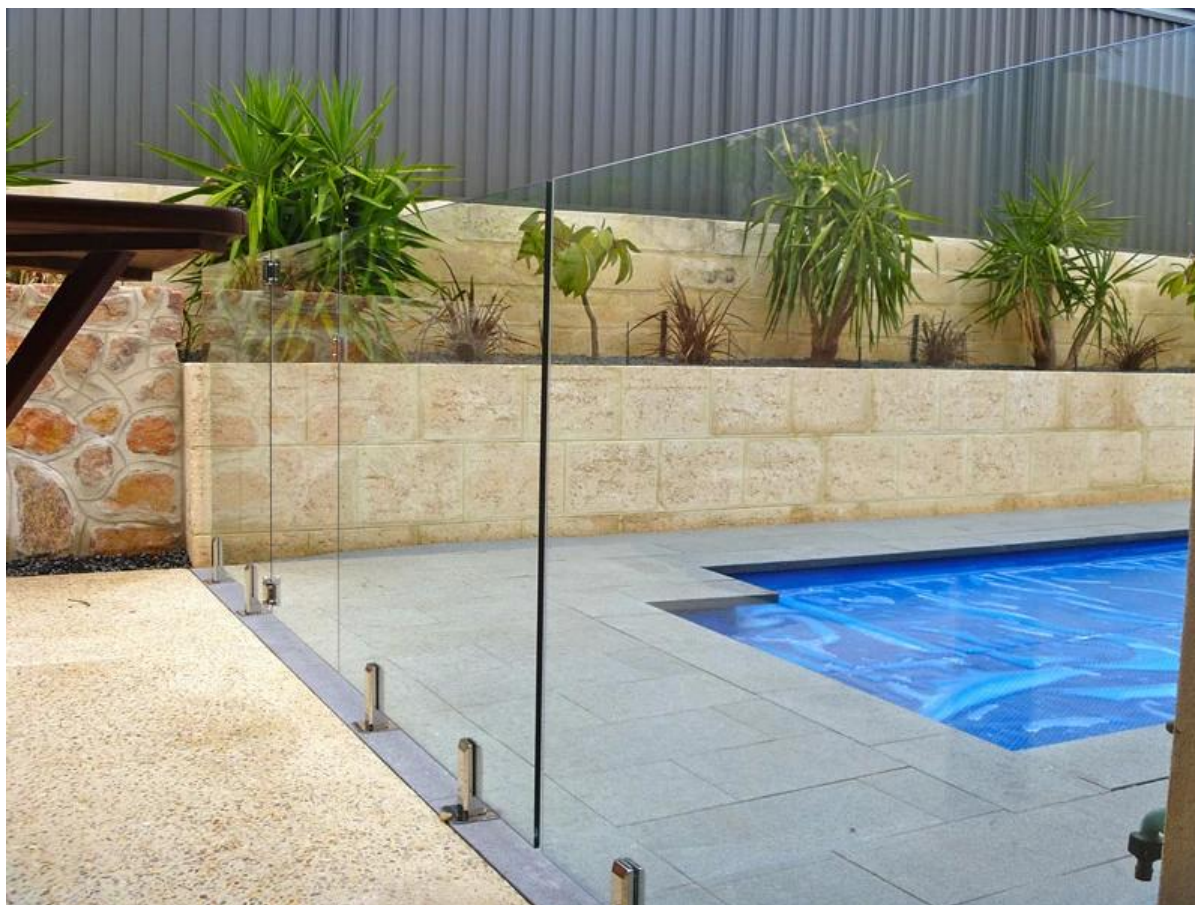
2. frameless garde-corps en verre de qualité marine en acier inoxydable 316 robinet Photos,





3. frameless garde-corps en verre de qualité marine en acier inoxydable 316 robinet Photos du projet,





4. 4 types acier inoxydable tourillons de garde-corps en verre frameless,

[javascript: void \(0\); /\\* 1469170060949 \\*/](#)

[javascript: void \(0\); /\\* 1469170151181 \\*/](#)





Merci pour votre visite, Tous les intéressés ou les besoins, s'il vous plaît contactez-moi librement:

Joey Lan

**Shenzhen Lancement Co., Ltd**

[www.launch-china.cn](http://www.launch-china.cn) [www.chinabalustrade.com](http://www.chinabalustrade.com)

Email: [sales02@launch-china.cn](mailto:sales02@launch-china.cn).

Skype: [launchment-02](https://www.skype.com/name/launchment-02). Bureau: 86-755-86037559.

Ajouter: B5-003, 5 / F-Block 3, Bâtiment Yilida, No.1092 Nanshan Road, Nanshan District, Shenzhen, en Chine. Code postal 518054.