

verre supports de montage pinces pour main courante en acier inoxydable côté fixe

Matériel d'acier inoxydable 304 est appliqué à la balustrade intérieure.

Matériel d'acier inoxydable 316 est fait pour rampe extérieure. Un morceau de verre support de montage est nécessaire pour percer un trou dans le verre. Et il doit être main courante de fixation latérale. Nous avons deux modèles, l'un est pour tube rond main courante et l'autre est pour tube carré main courante.

CARACTÉRISTIQUES:

1. acier inoxydable 304 ou 316 matériau
2. satin ou finition miroir
3. pour fixer la main courante côté
4. main courante pourrait être ronde ou carrée
5. percer un trou dans le verre pour chaque support
6. la taille peut être personnalisé

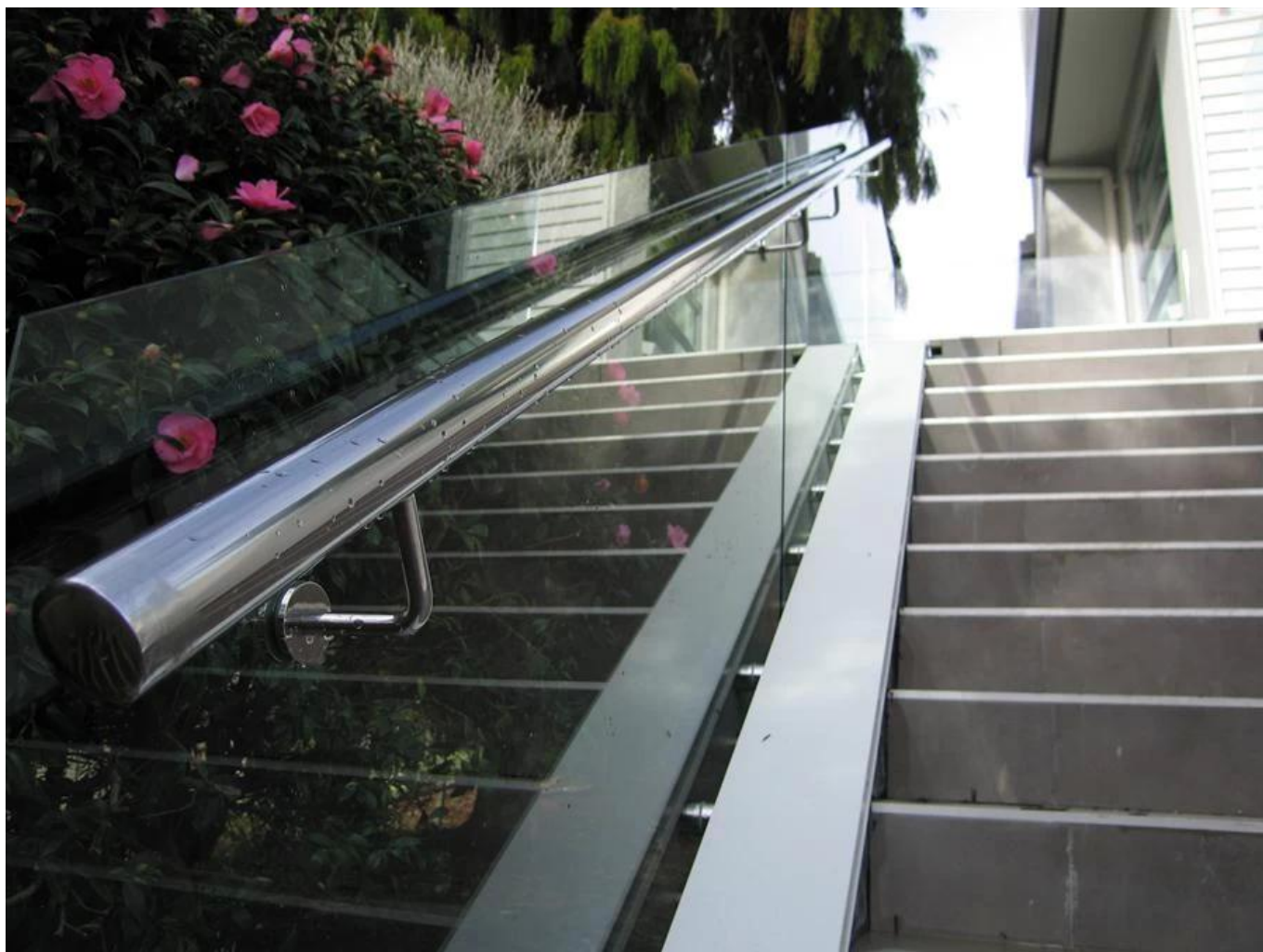
Voici l'image du produit, on est fini satiné et l'autre est fini miroir:





Voir l'image du projet ici:





Merci pour votre visting, Tout ou question fonction des besoins en, contact avec moi librement:

Contact: Joey Lan

Email: sales02@launch-china.cn.

Skype: [lancement-02](https://www.skype.com/people/lancement-02). Mob / WeChat / WhatsApp: 86-18707054903.