

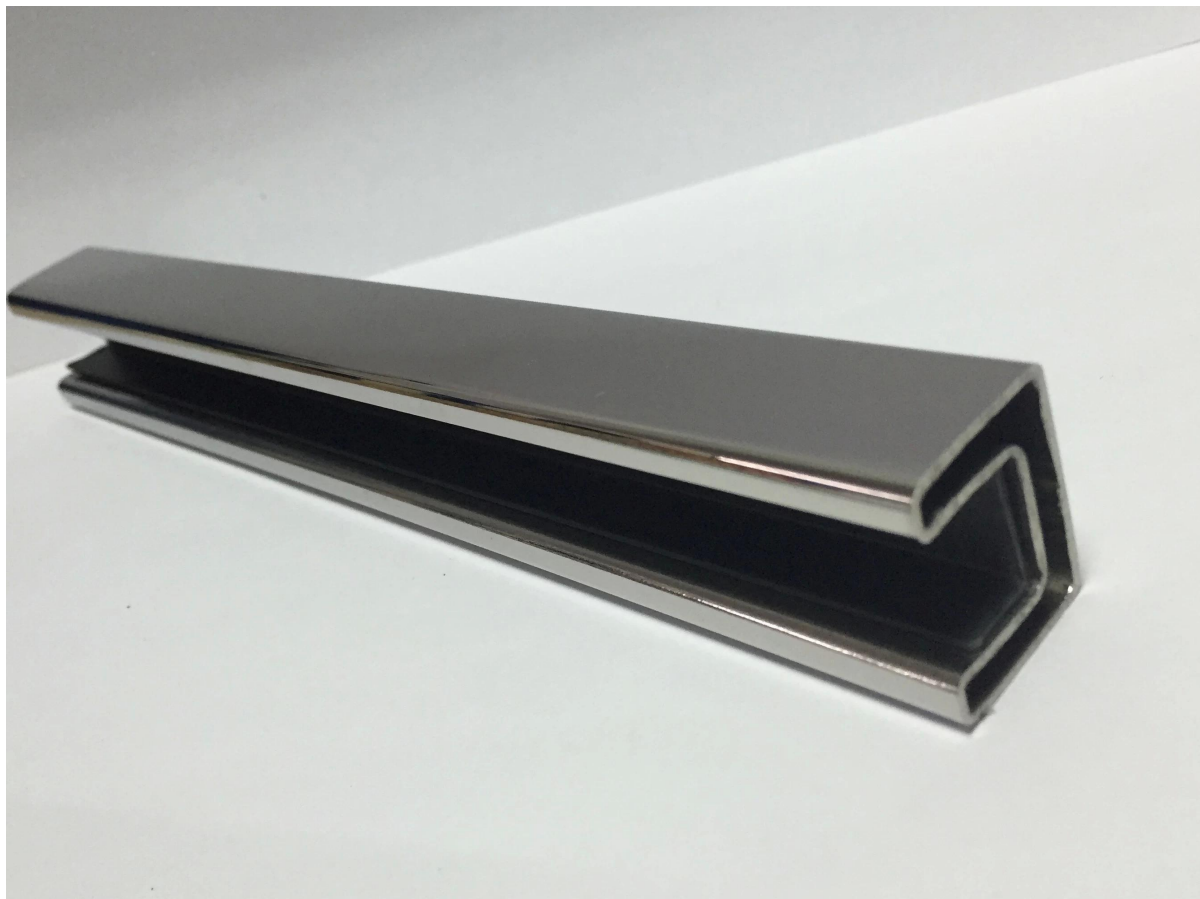
verre matériel de garde-corps en acier inoxydable fendue main courante
tube

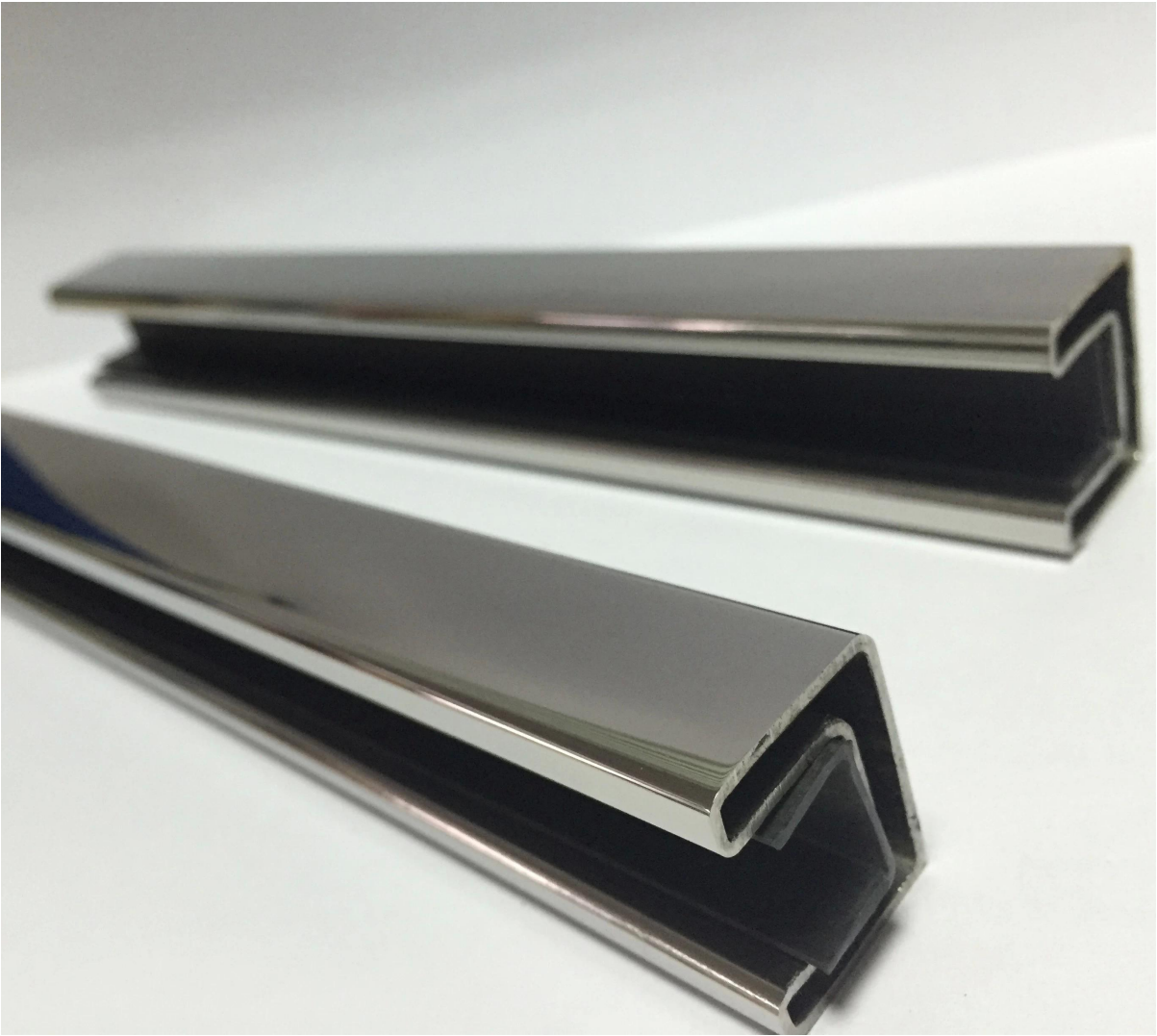


matériel: acier inoxydable 316 / 316L

Finition: miroir ou satin

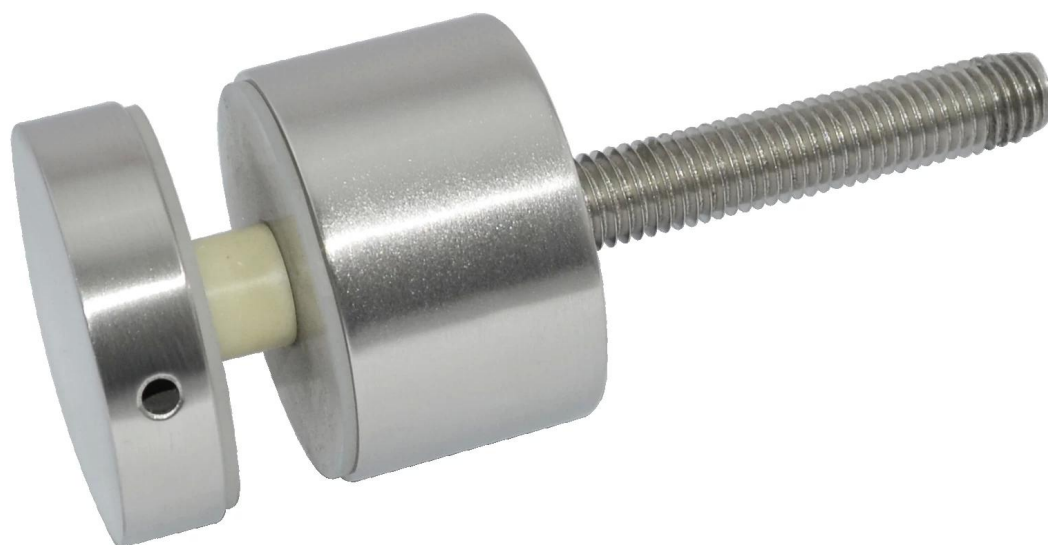
dimension: 25 * 21mm, rainure 14 * 14mm, 5,8 mètre par longueur
12 mm verre







verre broches d'écartement



Si vous avez tout intérêt à nos produits, se s'il vous plaît à me contacter.
Adresse e-mail: sales03@launch-china.cn