

Modèle: G105R

verre D pince avec un arc électrique arrière pour poteau rond  
pour répondre à 12mm panneau de verre d'épaisseur

G105R g; dimension cul de serrage: 58 \* 45 \* 28 \* 14

G105R verre poids de serrage: 249g

acier inox poli ou inox brossé surface

miroir ou satiné

acier inoxydable 304 ou en acier inoxydable matériau acier 316

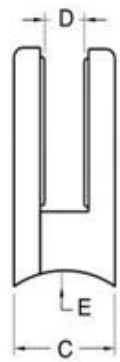
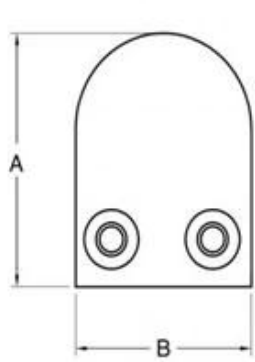
pour la finition satin, s'il vous plaît vérifier photo ci-dessous:



pour une finition miroir, s'il vous plaît vérifier photo ci-dessous:



pour G105R dessin de dimension, s'il vous plaît vérifier ci-dessous:



Item No.	A	B	C	D	E
G103R	52	40	22	8	R-21.5
G104R	52	40	26	12	R-21.5
G105R	58	45	28	14	R-25.4
Suitable for 6-12mm glass					

paquet de G105 photo, s'il vous plaît regarder ici:



pour l'installation, s'il vous plaît vérifier ici:



