

Placage à vide Mini-Rail Supérieur Mince Slimline en Acier Inoxydable Noir

1. main courante de Slimline d'acier inoxydable de mini rail de Nanorail de 25mm x 21mm Caractéristiques :

- Matériel: Acier inoxydable 316L
- Fini: brossé ou miroir poli
- Pour le verre thickness habituellement utilisé pour 10 - 13.52mm
- Dimension: 25 mm de large x 21 mm de haut Rectangle Tube avec une fente de 14x14mm le long du fond pour s'asseoir directement dans le verre.
- Le tube est disponible dans les deux longueurs de 2900mm et 5800mm.
- Les raccords disponibles comprennent:

Joiners droites







90 degrés de menuisiers

Joiners horizontaux réglables

Joiners verticaux réglables

Embouts

Plaques murales

Square Shape Top Rail Fittings	MSQC180	Square 180 degree connector		stainless steel 316	Mirror polished
	MSQC90	Square 90 degree connector			
	MSQCW	Square wall to rail connector			
	MSQCAP	Square end cap			
	MSQC90 - A1	Vertical, Up/Down adjustable connector			
	MSQC90 - A2	Horizontal, Left/Right adjustable connector			

21*25mm slot handrail

5.8 m per length



180 degree joiner



90 degree joiner



Vertical adjustable joiner



Horizontal I adjustable joiner



Wall to handrail joiner



End cap

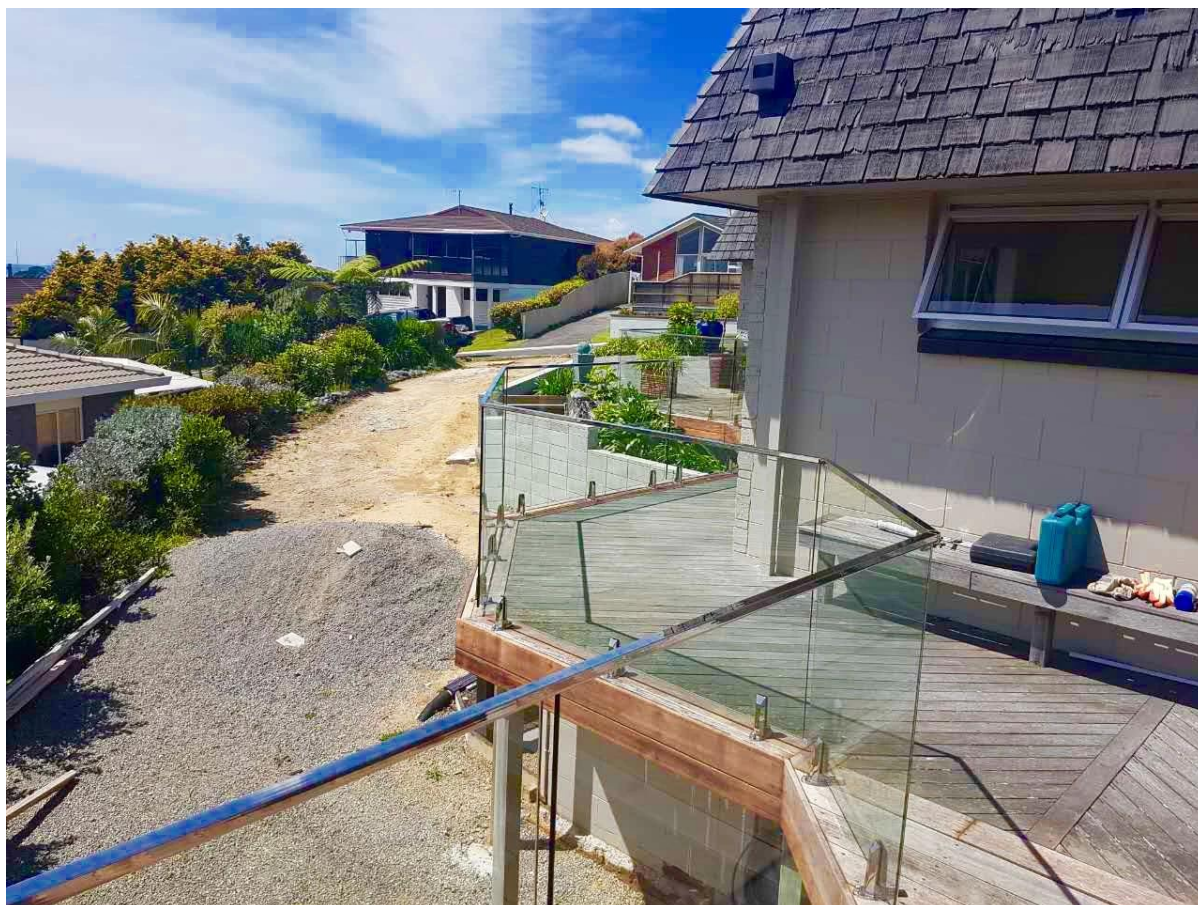




2. Aussi, miroir poli & Fini balayé 25mm x 21mm, main courante de Slimline de mini-rail de Nanorail d'acier inoxydable de diamètre 25.4mm disponible:







3. Emballage:

1). Emballage de tube de carton

Chaque main courante de la fente de la pièce recouverte de manchons en plastique, puis mis dans un tube en carton, 5 pcs dans un paquet.



2). Emballage de sac de bulle

Chaque main courante de fente de pièce couverte de douilles en plastique, puis 6 morceaux avec le sac tissé emballé dans un paquet, puis le faisceau reappck avec le sac à bulles externe.





Tout intérêt, s'il vous plaît contacter avec moi librement:

Email: sales02@launch-china.cn . Skype: [lancement-02](https://www.skype.com/name/lancement-02) .

