

Balustrade en acier inoxydable après

Description du produit

1.Item n °: LCH-108

Nom 2.Product: balustrade poste

3.Material: SS304 / 316

Traitement 4.surface: brossé et poli

Hauteur de 5.post: 950-1500mm

6.round message: dia43 / 50.8mm

Conception 7.DIY

Épaisseur de verre de 8.Pour: 8-12mm

9.usage: pour balcon, escalier / piscine clôture, etc.

Limite 10.no sur MOQ

11.fittings y compris colliers de verre, la couverture de base et la plaque de base, capuchon, support supérieur.



LCH-108

poste à sens unique



LCH-106

bidirectionnelle poster 180 degrés



types carrés de balustrade poste



LCH-103



LCH-104

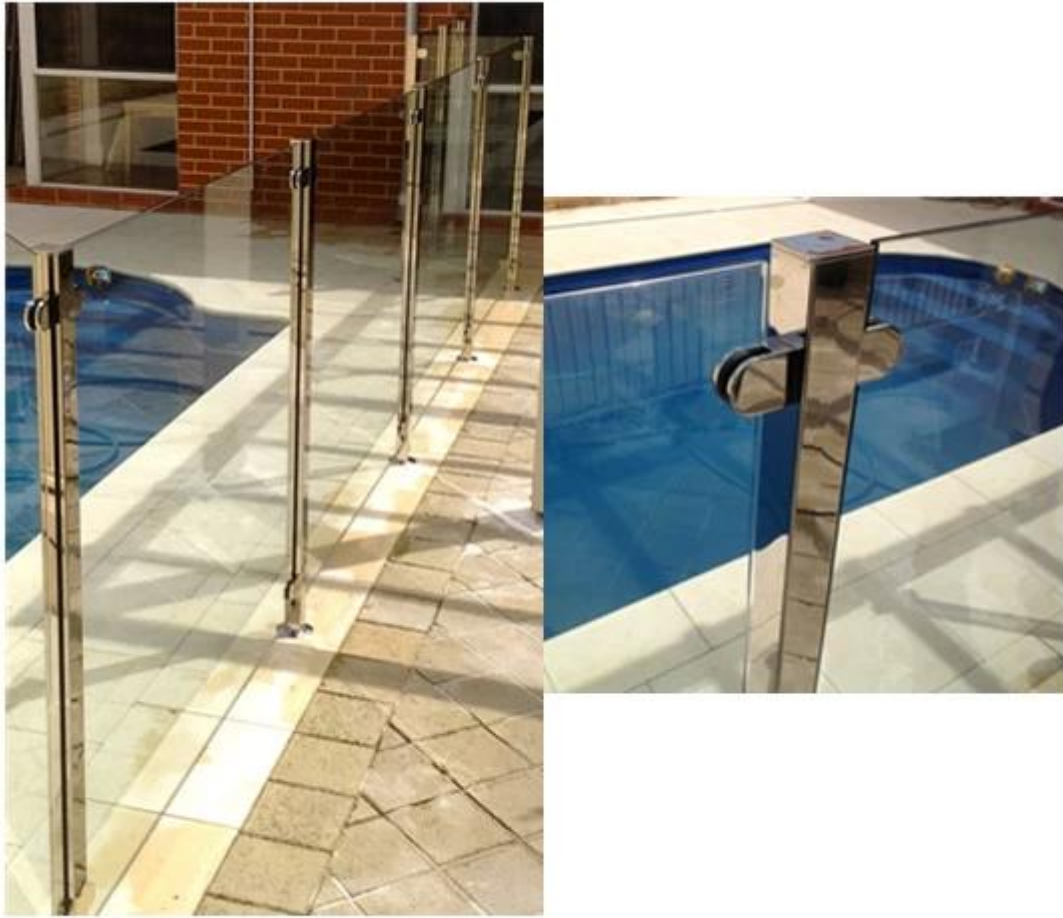
projet les photos

www.launch-china.cn



^o^ email:sales03@launch-china.cn

www.launch-china.cn



^o^ [email:sales03@launch-china.cn](mailto:sales03@launch-china.cn)