

# **Acier inoxydable poli 316 verre balustrade tuyau carré rampe en verre après**

Pour bâtiment moderne, carré rambarde poste est une très bonne option.

balustrade carrée poste est généralement utilisé pour balustrade, rambarde du pont, un escalier garde-corps, etc.

- Matériel: acier inoxydable 316
- Finition: brossé satiné ou poli miroir
- Dimensions: 50 \* 50 \* 1,5 mm ou 40 \* 40 \* 1.5mm
- Hauteur: 1065mm

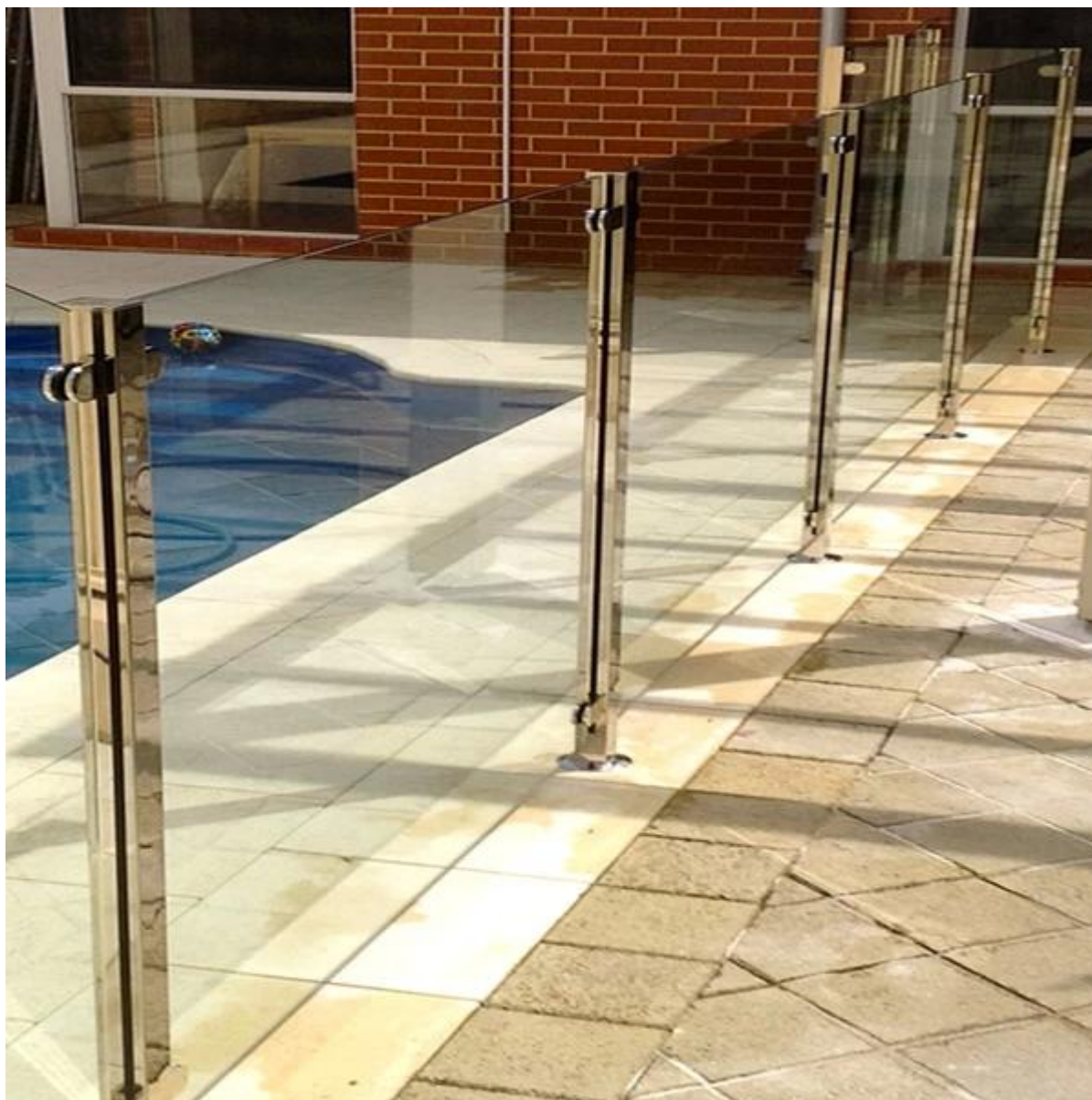
Voici quelques photos de nos poteaux de la rampe:











## **Lancement Shenzhen Co., Ltd**

Ajouter: Unité 503, 5 / F-Block 3, Bâtiment Yilida, Chuangye Road, district de Nanshan, Shenzhen, en Chine, code postal 518054

Ph: 86-755-86037559 Fax: 86-755-86372611 (jour: 9: 00 --- 18:00)

Mob .: +86 13266706610

Web: [www.launch-china.com](http://www.launch-china.com) [www.chinabalustrade.com](http://www.chinabalustrade.com)

**Pour toute question, appelez-moi.**