

clôtures de piscine à ressort en acier inoxydable 316 verre charnière de porte

1. Piscine ressort d'escrime chargé en acier inoxydable 316 verre Description de la charnière de porte:

1.Material: acier inoxydable 316

2.Finish: satin ou poli miroir

3.Glass au mur modèle de poste / carré G-W2

verre 4.180 degrés pour le modèle de verre G-G2

5.Glass au modèle de poteau rond G-R2

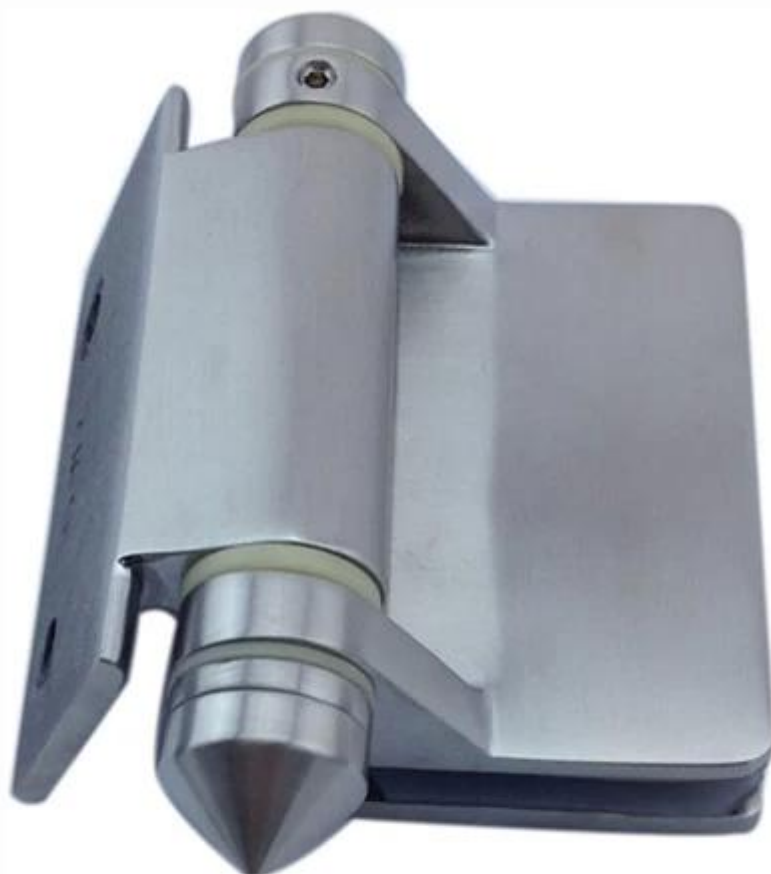
6.Suitable pour 8-10mm verre épaisseur

[2. Modèle No. G-G2, verre à charnière en verre.](#)



**G-G2**

[3. Modèle n ° G-W2, verre carré charnière après / mur.](#)



**G-W 2**

[4. N ° de modèle G-R2, verre carré charnière après / mur.](#)

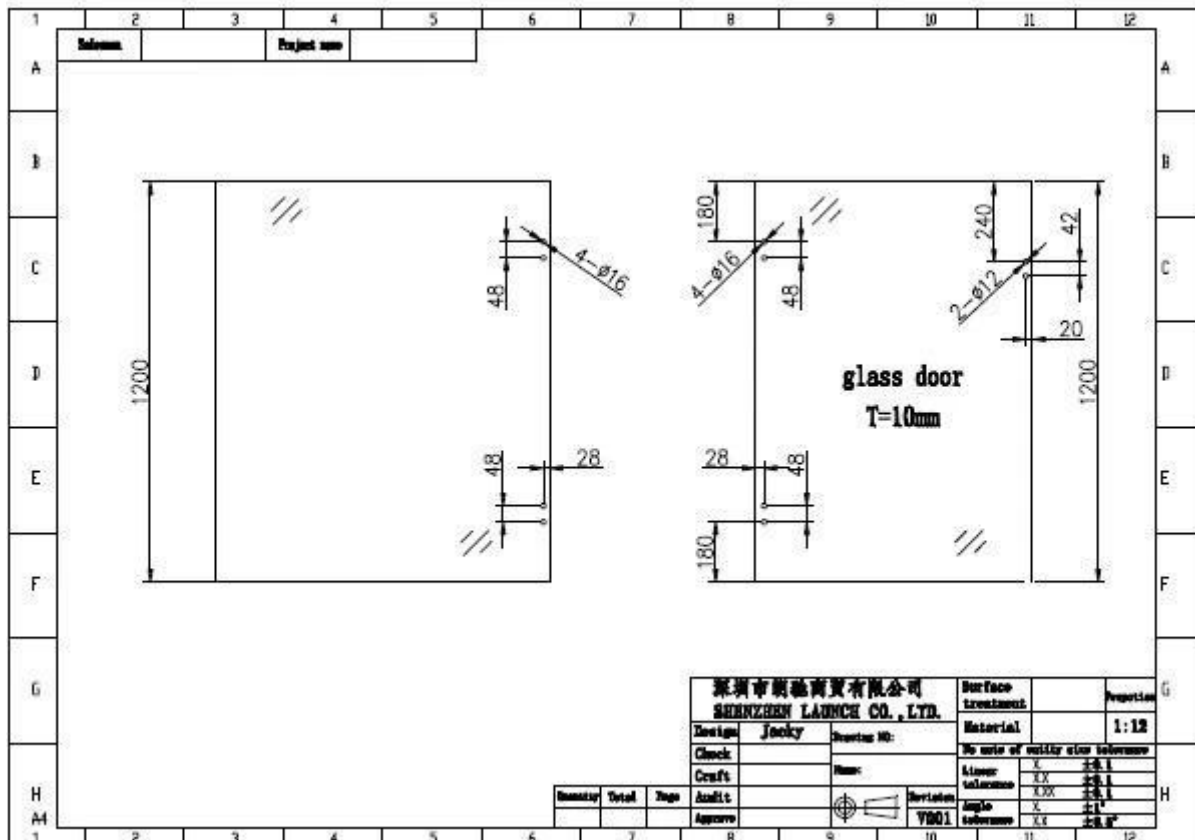


**G-R2**

[clôtures de piscine ressort porte 316 de verre en acier inoxydable chargé charnière installé.](#)

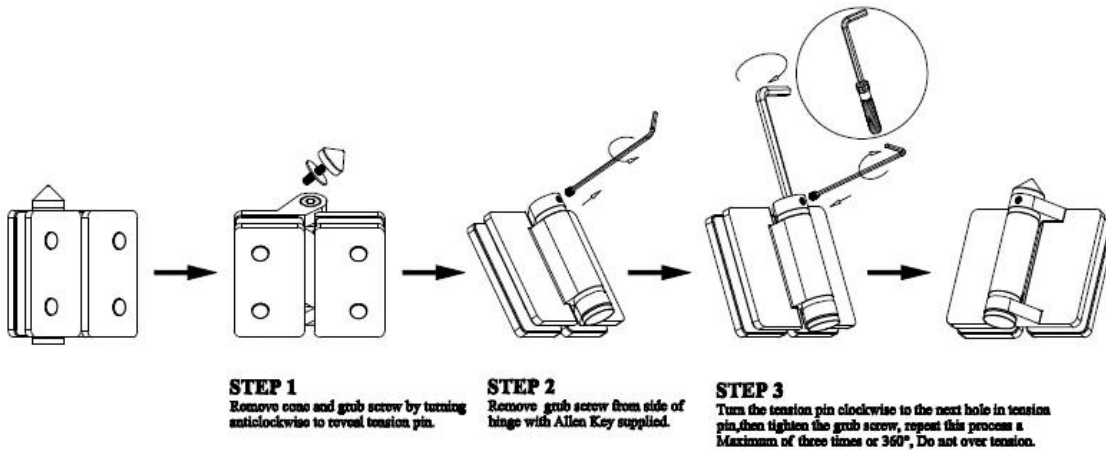


clôtures de piscine à ressort en acier inoxydable 316 verre dessin de position des trous du panneau de verre standard de charnière de porte.



[clôtures de piscine à ressort en acier inoxydable 316 verre charnière de porte installer instruction.](#)

### Instructions for adjusting tension on Glass to Glass hinge



Merci pour votre visite, Tous les intéressés ou les besoins, s'il vous plaît contactez-moi librement:

Joey Lan

**Shenzhen Lancement Co., Ltd**

[www.launch-china.com](http://www.launch-china.com) [www.chinabalustrade.com](http://www.chinabalustrade.com)

Email: [sales02@launch-china.cn](mailto:sales02@launch-china.cn) .

Skype: lancement-02. Bureau: 86-755-86037559.

Ajouter: B5-003, 5 / F-Block 3, Bâtiment Yilida, No.1092 Nanshan Road, Nanshan District, Shenzhen, en Chine. Code postal 518054.