

poste de balustrade ronde pour escaliers

matériel: acier inoxydable 304/316

SS304 habituellement pour l'intérieur

SS316 habituellement pour l'extérieur

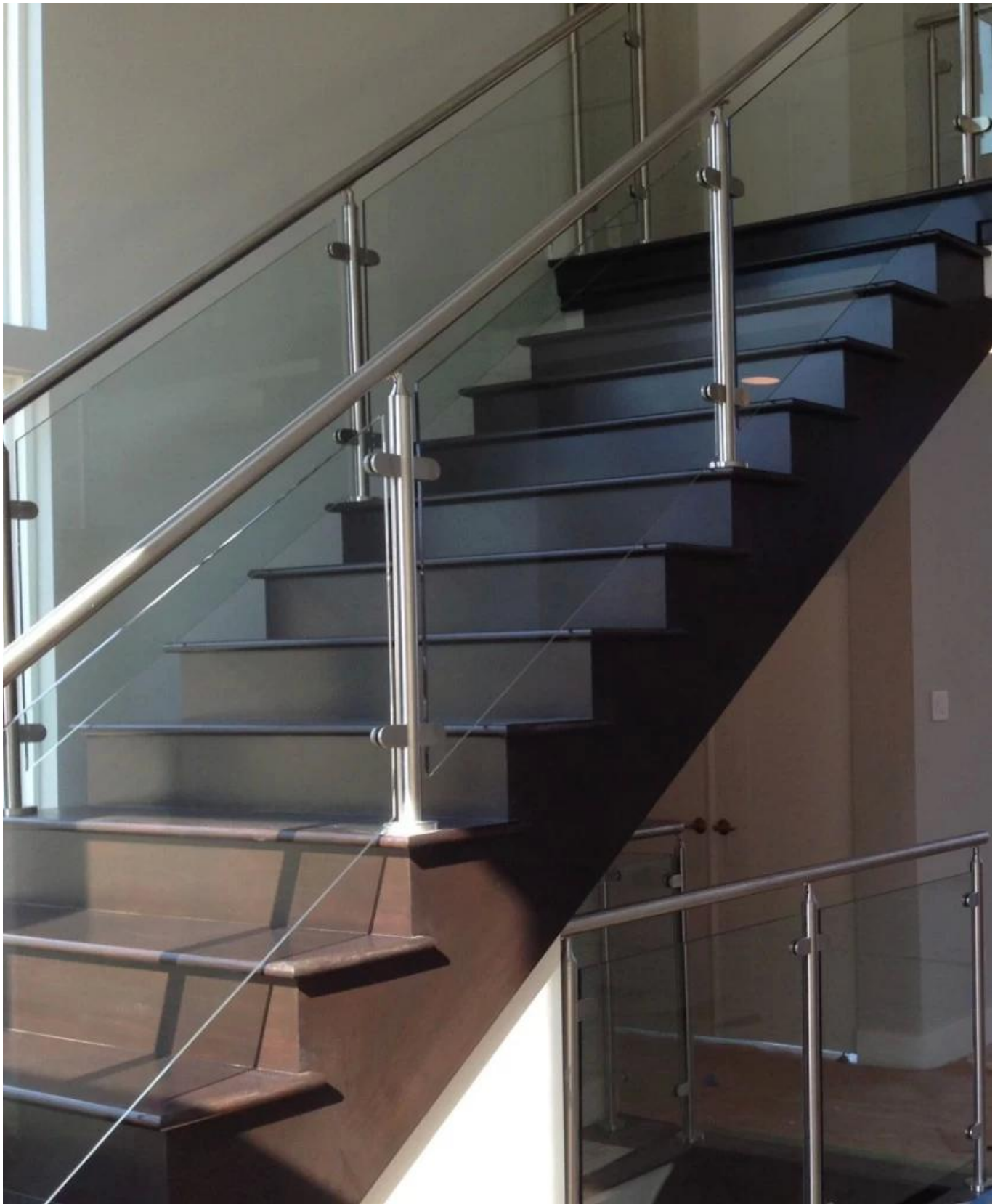
finition: satin / poli miroir

taille après: dia 43mm ou 50.8mm

hauteur standrad: 1100mm, ou selon votre demande

pour une épaisseur de verre: 8-12mm

Position: généralement pour balcon ou escaliers





un moyen poteau d'extrémité 106 LCH-



deux voies inline poste 107 LCH-



LCH-107

deux voies cornor poste LCH-108



VERRE CLAMP MONTRER



S'il vous plaît aller à notre [page d'accueil](#), Et nous allons vous aider à trouver les produits dont vous avez besoin. ou [contacnous t](#) pour recommandation.