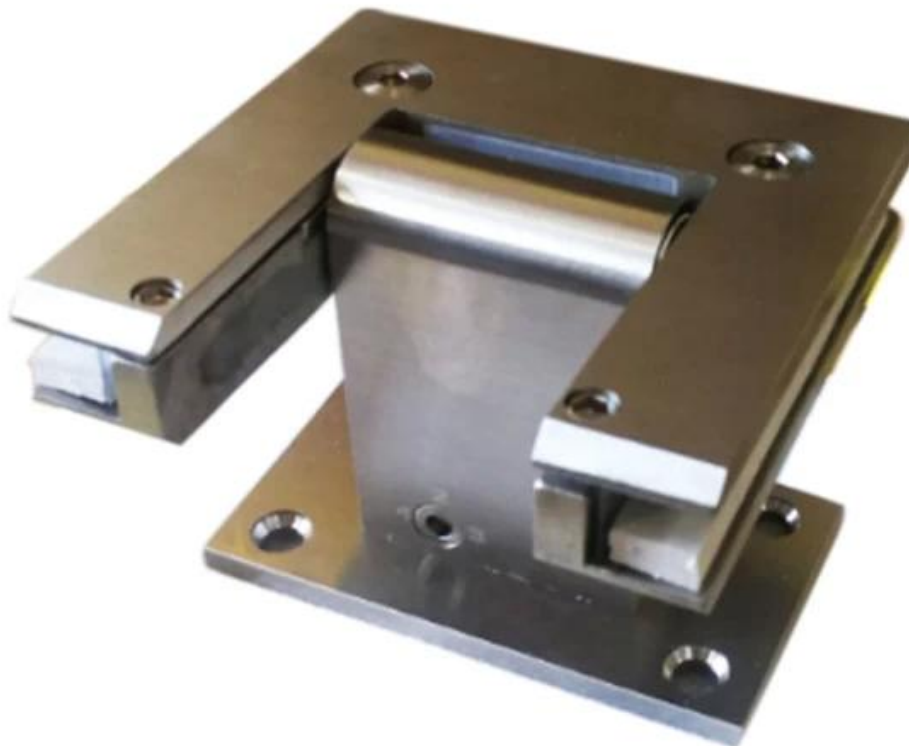


le plus populaire série de charnières de porte en verre hydraulique en acier inoxydable à fermeture automatique appliquée pour les portes de douche en verre. Il est non seulement de haute qualité (résistant à la rouille), mais le maintient également silencieux pendant que vous fermez la porte.

Caractéristiques de la charnière de porte en verre hydraulique -

- Type - verre à 90 degrés au mur
- Max. largeur de la porte - 1 000mm
- Max. poids de la porte - 60 kg
- Acier inoxydable 304 ou 316
- finition satinée / miroir / noire
- s'arrête à 90 degrés, ferme automatiquement et vitesse réglable

KEBIL 科比奥®





Charnière de porte en verre à 90 degrés et 180 degrés avec un matériau en acier inoxydable -

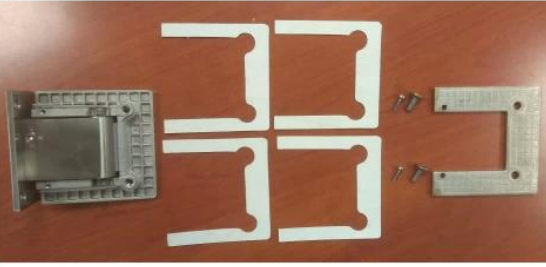


Charnière de porte en verre à 90 degrés (matériau en acier inoxydable et matériau en aluminium) -



Comment installer la charnière de porte en verre?

HINGE PARTS



STEP 1 - LINE UP THE MAIN BODY OF THE HINGE ALONG THE DESIGNATED SLOT OF THE ACRYLIC DOOR



NOTE: REFER TO THE PICTURE BELOW AFTER THE DOOR IS INSTALLED.

THE ADJUSTMENT TO THE CLOSING SPEED WILL ALREADY BE SET, NO NEED TO ADJUST



MAKE SURE THE SCREW HEADS FACE INSIDE THE ROOM WHEN ATTACHING THE DOOR.

MAIN BODY CONFIGURATION



TOP HALF CONFIGURATION



STEP 2 - SANDWICH THE ACRYLIC WITH THE TOP HALF OF THE HINGE, ALIGNING WITH THE MAIN BODY



STEP 3 - INSERT THE BOLTS AND TIGHTEN WITH A 4mm HEX KEY



Emballage de photos de charnière de porte en verre



