

Charnières soft close sont appliquées sur la natation porte piscine d'escrime. Ils sont fabriqués en acier inoxydable de haute qualité 316, avec une très forte capacité anti-rouille.

Bien que ce n'est pas la charnière hydraulique, il effectue très bien et assez et beaucoup moins cher.

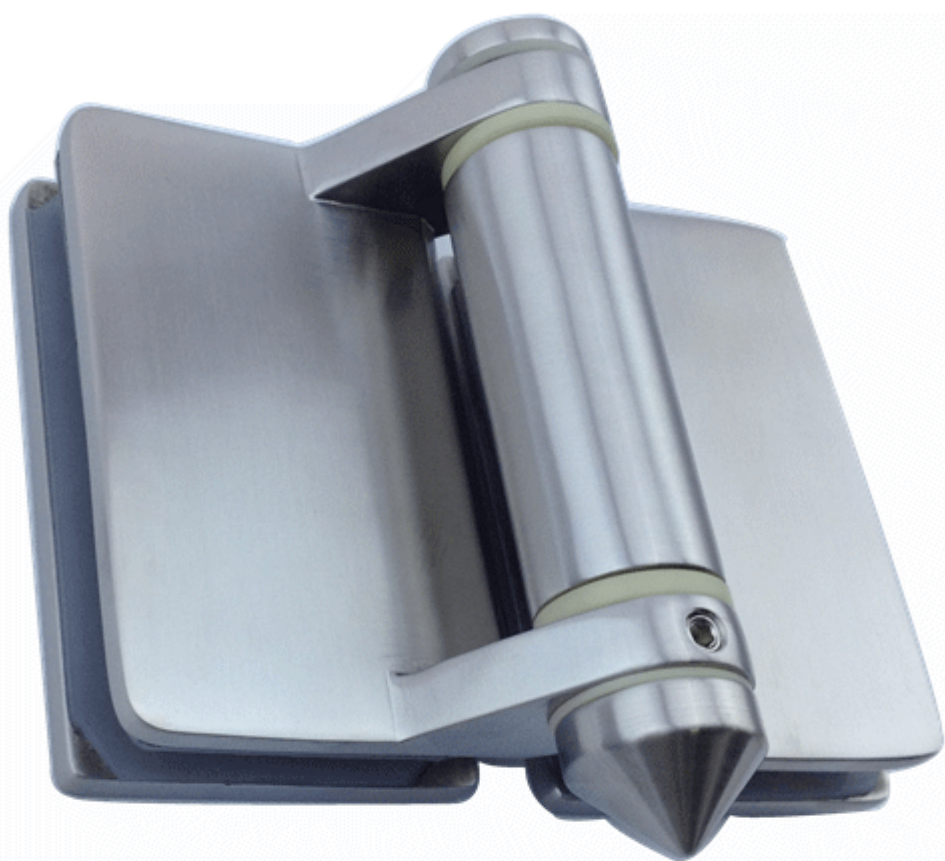
Nous avons 2 types de fermeture en douceur série de charnière, on est estampage porte en verre charnières tandis que l'autre jette charnières.

Charnières estampage sont plus minces et moins cher, charnières coulée sont plus épais et un peu plus cher.

Ci-dessous les photos de la porte des charnières:



G-G1



G-G2