

acier inoxydable 180 degrés pince de verre droit pour garde-corps en verre d'escalier

Matériel: acier inoxydable 304/316

Pour une épaisseur de verre: 8-12mm

Taille: 80x35mm ou la taille personnalisée;

Epaisseur: 5mm;

boulon intermédiaire: M6 ou M8;

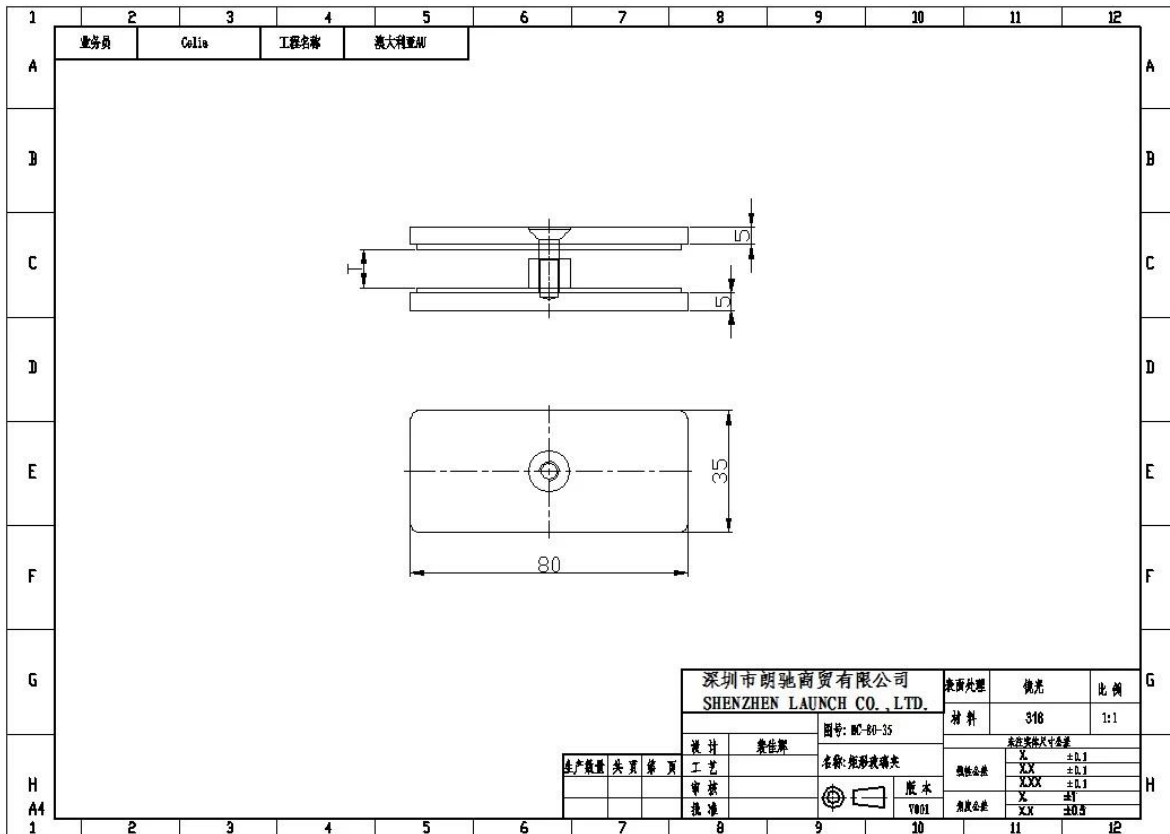
Traitement de surface: poli miroir;



satin brossé



Taille dessin:



BC-80 * 35 est utilisé entre le panneau 2 en verre, pour établir une connexion entre eux.
Plus stable et plus sûr;

S'il vous plaît voir le projet comme ci-dessous:

Escalier garde-corps en verre avec support de bras de fer **SF-50**

http://www.chinabalustrade.com/products/frameless-glass-rail-system-stainless-steel-standoff-brackets-for-stairs-and-balconies.html#.VzCd_Pn7w2g



Vue d'ensemble



Cette pince de verre est largement utilisé à la balustrade en verre sans cadre particulier pour escalier, terrasse, balcon et ainsi de suite, non seulement commercial mais aussi projet domestique.

Merci pour votre avis, toute ou question fonction des besoins en, contact avec moi librement:

Contact: Joey Lan

Email: sales02@launch-china.cn.

Skype: lancement-02. Mob / WeChat / WhatsApp: 86-18707054903.