

Acier inoxydable impasse double verre

1.conçus en fonction 10-19mm verre trempé

2.standoff peut être utilisé pour le bois et le béton

Conception 3.DIY et facile à assembler pour balcon, escalier, etc.

4.stainless acier 304 impasse est pour l'intérieur tandis que 316 impasse en plein air

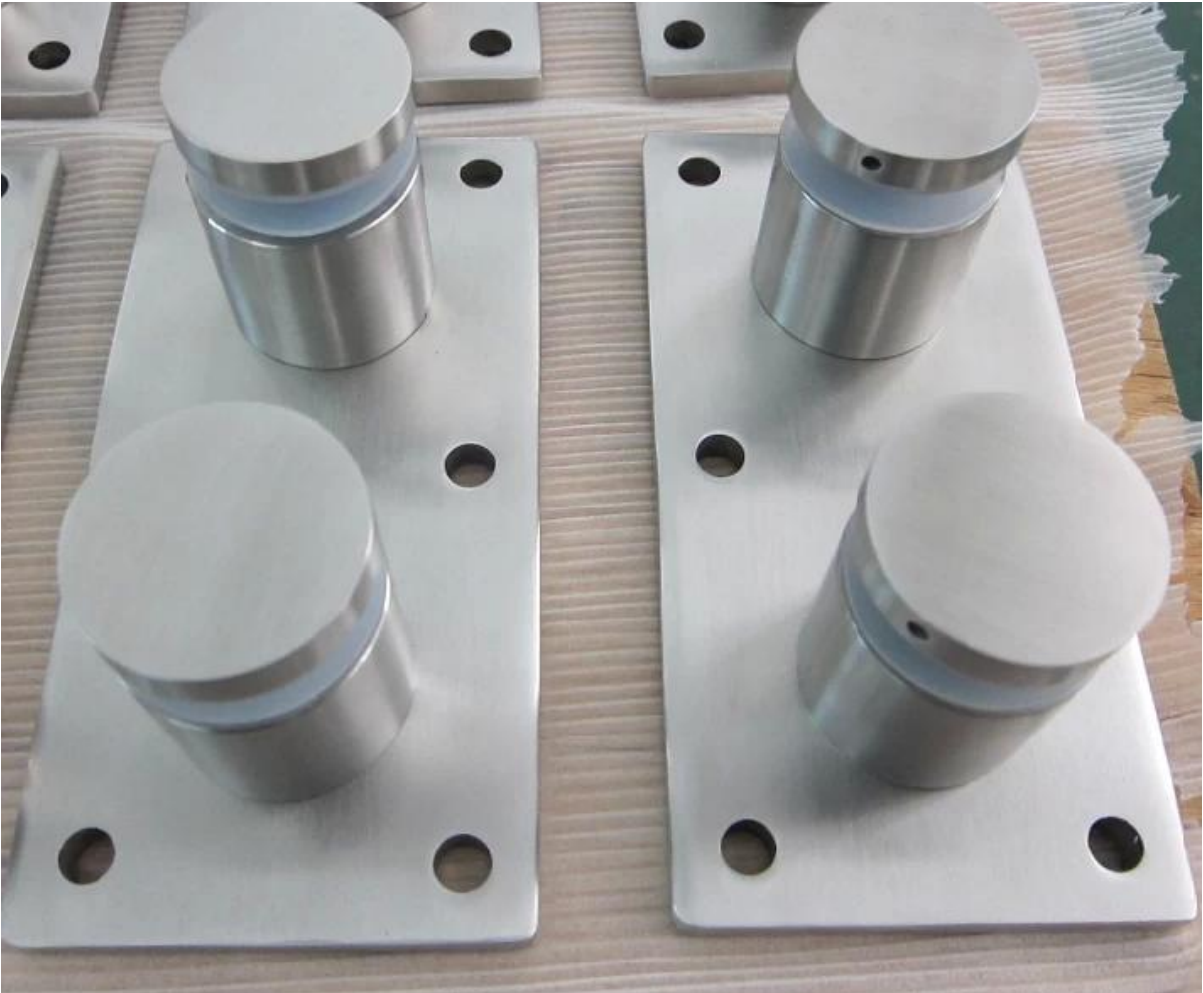
limite de 5.no sur MOQ

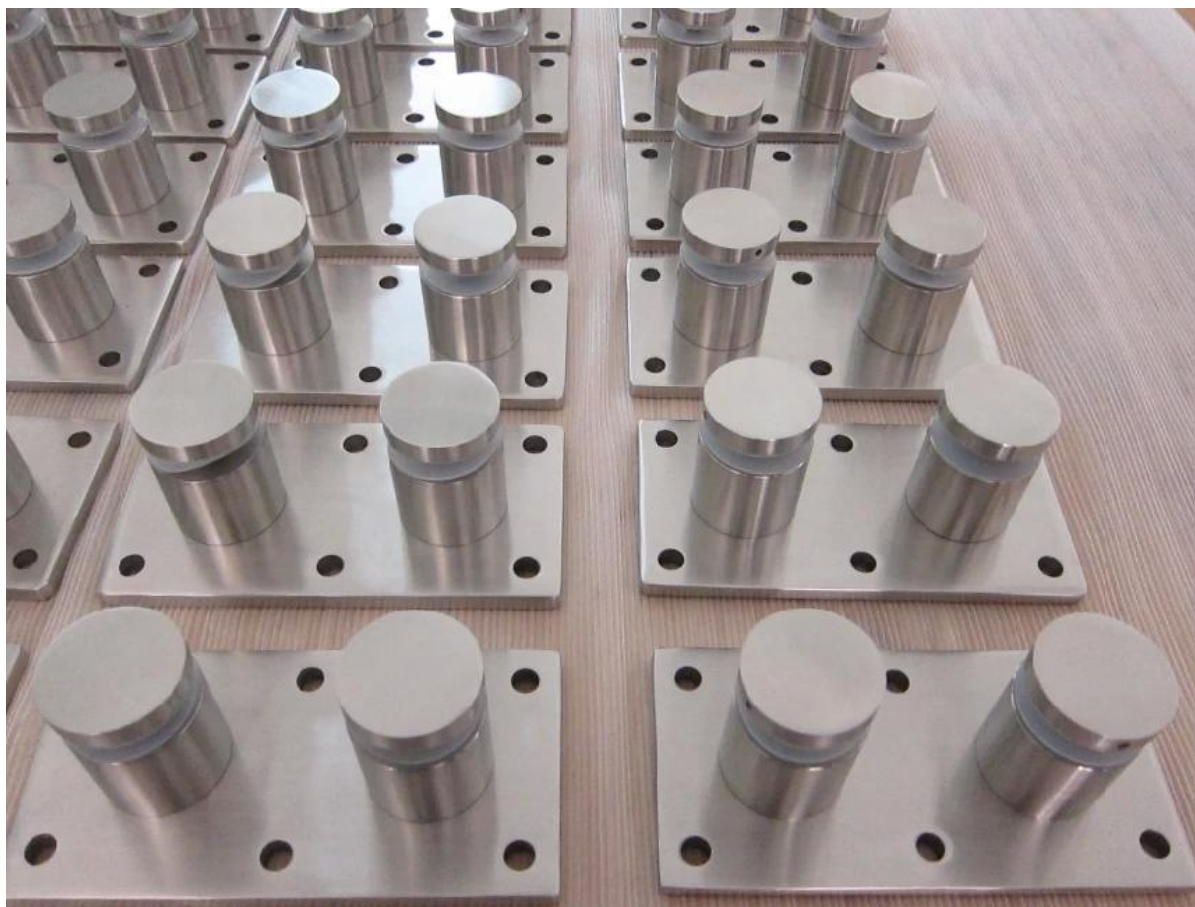
livraison de 6.quick et bon service après

Vous 7.welcome pour visiter notre usine

Conception 8.welcome OEM

product name	glass balustrade standoff
type1	glass standoff for concrete
type2	glass standoff for wood
material	SS316/304 grade
finish	brushed and mirror
glass thickness	10-19mm
application	stair,balcony and pool fence
techonology	CNC machining
net weight	about 06kg
dimension	main body:50*30mm,cap:50*10mm with M12*120 bolt
MOQ	1pc
country	China
delivery method	by air,by DHL,UPS,FedEx,by sea





Autre type est disponible

impasse de verre pour le béton

[sans cadre inox impasse de verre d'acier pour balcon, conception balcon inox](#)

[impasse de verre en plein air](#)



impasse de verre pour le bois

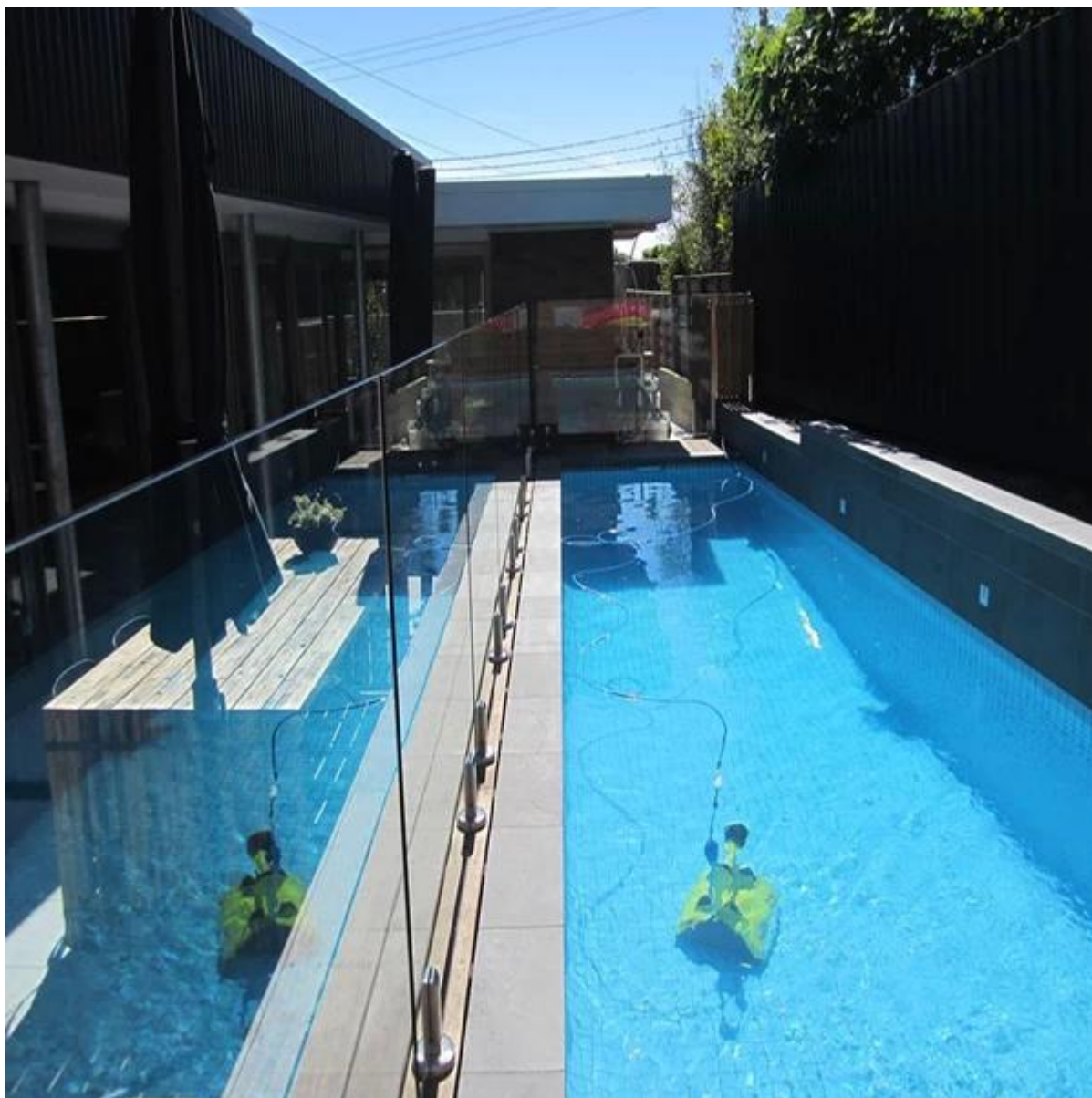
[verre impasse de montage avec vis M12 x120 mm à tenir 8mm à 19mm verre épais](#)



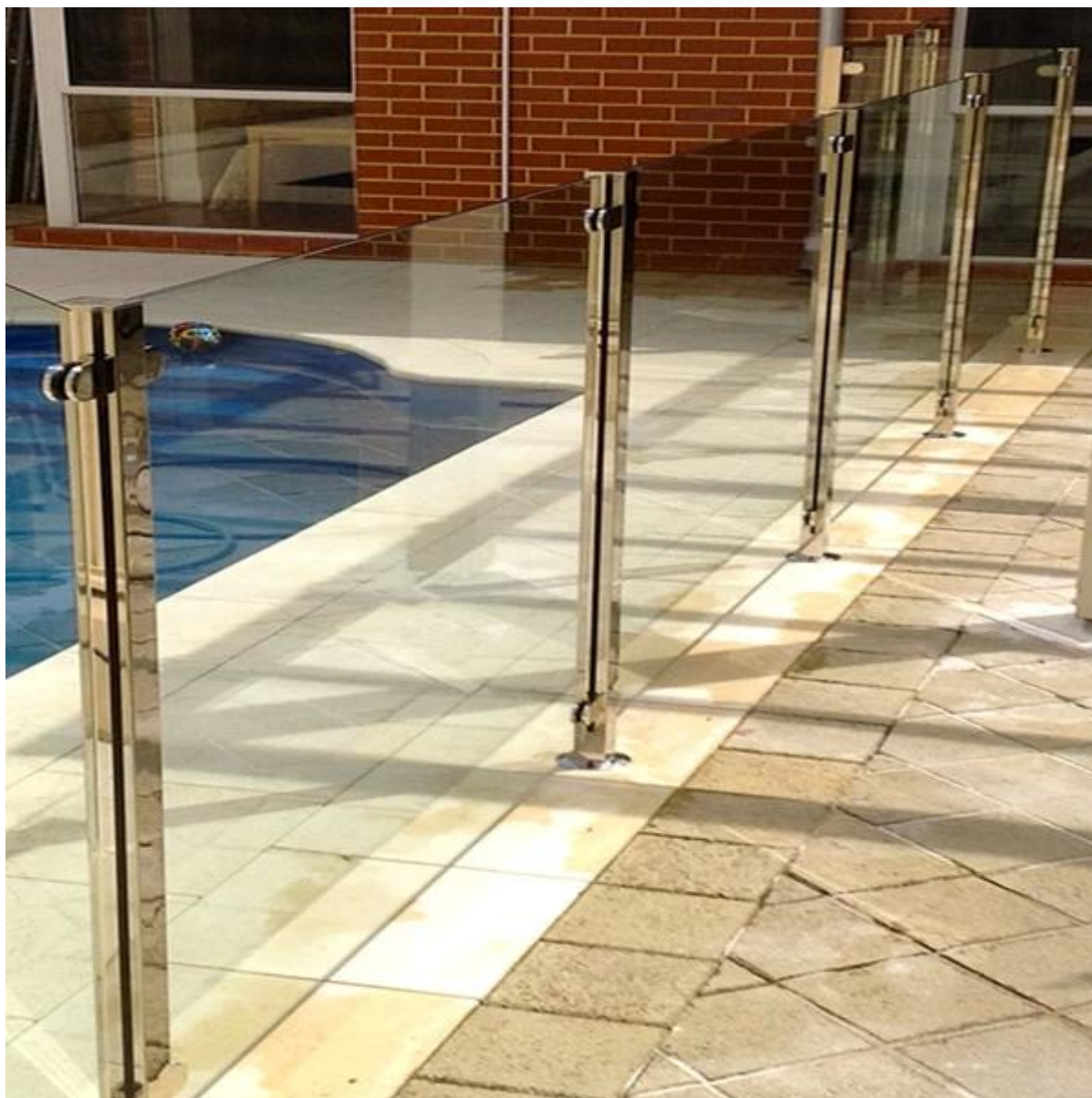
balustrade en verre avec robinet
[usine de robinet en verre en acier inoxydable pour balcon conception, noyau en acier fournisseur de robinet en verre de forage inoxydable pour la conception piscine de clôture](#)



[balustrade en verre sans cadre pour la conception de balcon, trempé système de garde-corps en verre pour clôture de piscine](#)



Système de garde-corps en verre en acier inoxydable
[inoxydable acier de verre de poste de garde-corps de balcon carré, en acier inoxydable 316 le verre poste de balustrade pour clôture de piscine](#)



[inox verre acier poste de balustrade pour la conception de l'escalier, inoxydable système de garde-corps en acier pour la conception de balcon](#)

