

main courante tubes en ronds inox bouchon bombé 50,8 mm ronde,  
pour 50,8 \* 1,5 mm.

La fiche de bouchon bombé en acier inoxydable 50,8 mm rond.

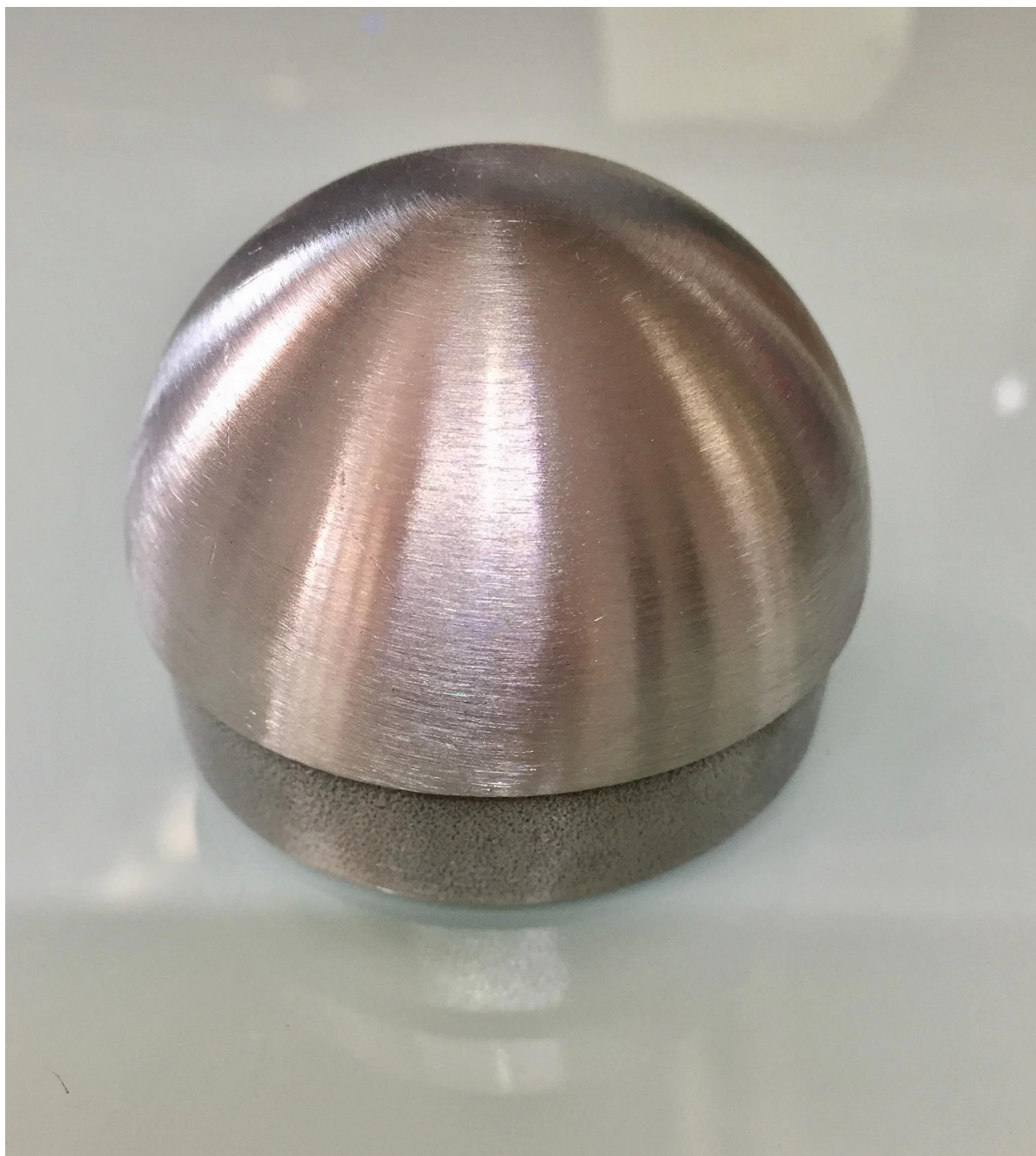
-Matériel 304\316 SS

-poli ou brossé

-forme bombée

-pour main-courante de 50,8 \* 1,5 mm tube

-Modèle n ° : LCH-209 \50.8



Modèle n ° : LCH-213



LCH-213

Modèle n ° : LCH-214

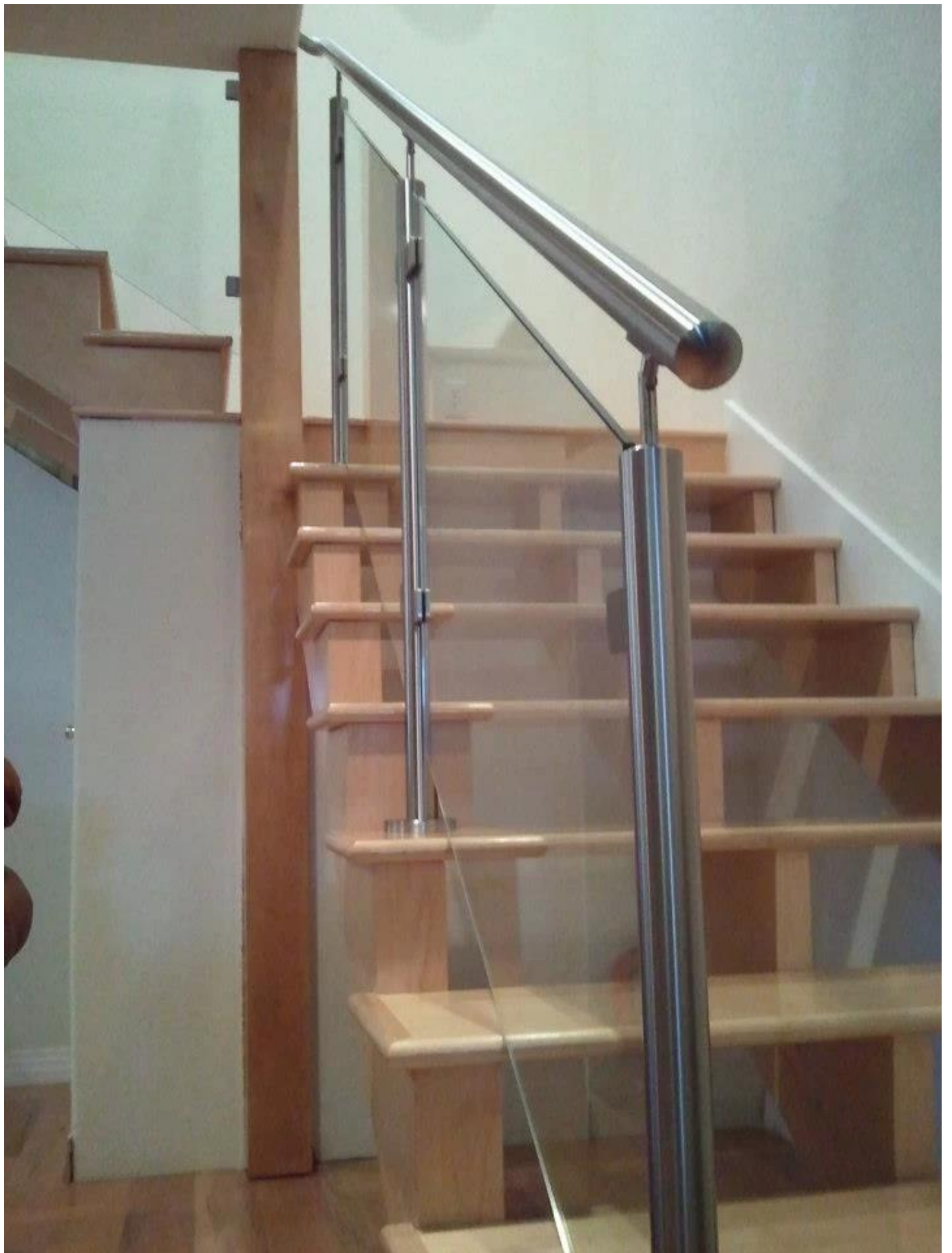


LCH-214

Modèle n ° : LCH-215



LCH-215





N'hésitez pas à nous contacter pour obtenir plus d'informations. et devis pour capuchon d'extrémité bombée inox 50,8 mm ronde.