

La Chine fiable Maunfactuer produisent des pinces en verre d'acier inoxydable pour la balustrade

1. Spécifications:

- Matériel: Acier inoxydable 304/316;
- Pour l'épaisseur de verre: 8-12mm;
- Finition: satinée ou polie miroir.
- Numéro de modèle: G102, G103, G104, G105 et G106 etc. .

Specifications of all glass clamps in our company

Drawing	Picture	Ref.	A	B	C	D	E
		G108	55	55	25	11	0
		G108R	58	55	30	11	R25.4
		G101	51	41	25	11	0
		G101R	55	41	25	11	R21.5/R25.4
		G102	44	44	25	11	0
		G102R	48	44	25	11	R21.5/R25.4
		G103	50	40	22	8	0
		G104	50	40	26	12	0
		G105	54	45	28	14	0
		G107	63	45	28	14	0
		G103R	52	40	22	8	R21.5
		G104R	52	40	26	12	R21.5
		G105R	58	45	28	14	R21.5/R25.4
		G107R	66	45	28	14	R21.5/R25.4
		G106	50	40	25	12	0
		G106R	52	40	25	12	R21.5/R25.4







2. Coin pince de verre de 90 degrés, modèle n ° CB-90:



CB-90

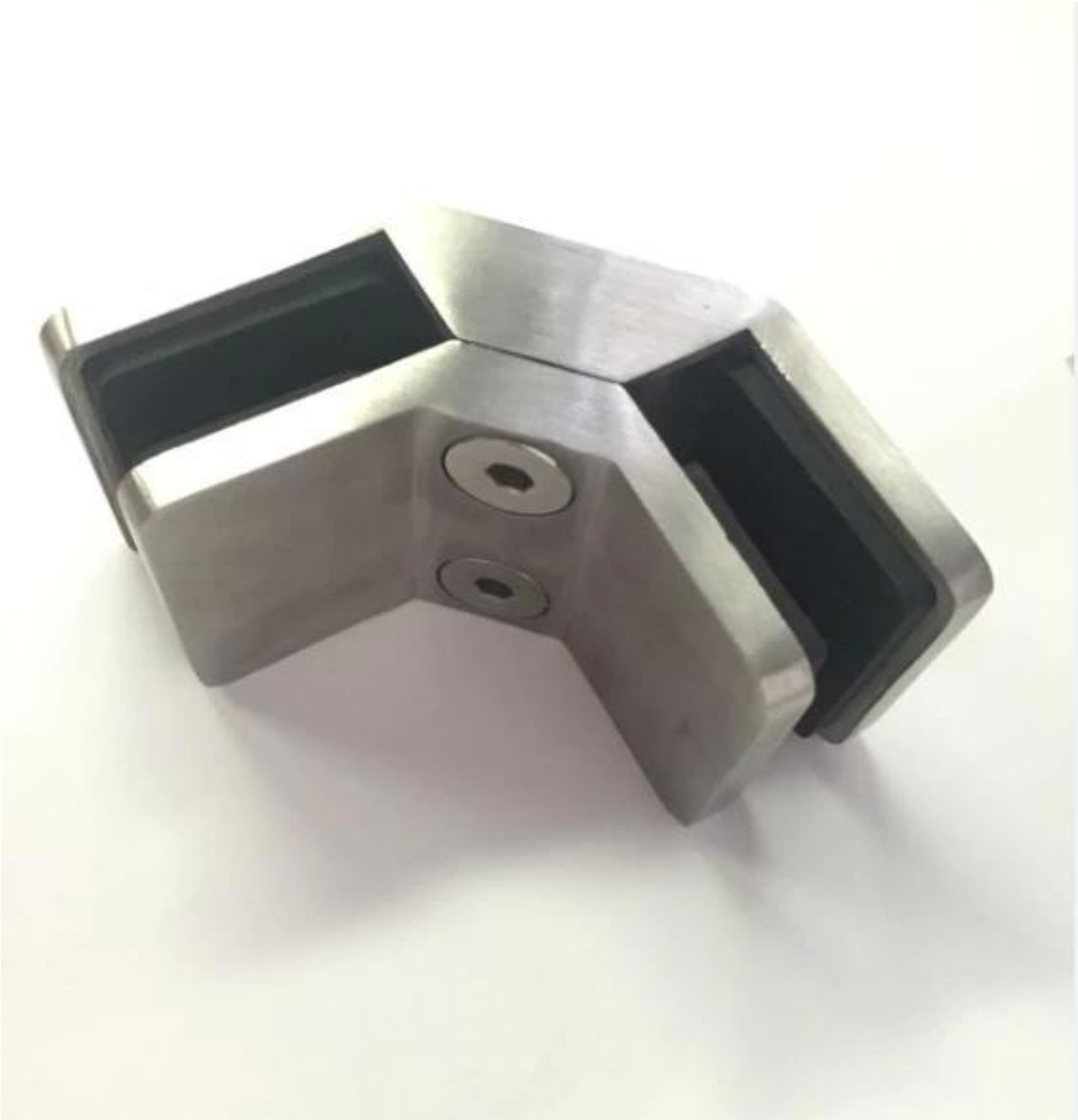




3. Coin verre pince de 90 dearés, modèle n ° PV-90:

KEBIL 科比奥®





4. Moven Pince de verre de 180 degrés BC- 80 x 35 :





Merci pour votre visite, tout intérêt, s'il vous plaît contacter avec nous librement:

Email: sales02@launch-china.cn . Skype: [launchement-02](https://www.skype.com/name/launchement-02) .

