

Pour clôture de piscine en verre en acier inoxydable 316 en verre à charnière en verre à ressort rond.

- Caractéristiques du verre en acier inoxydable à la charnière de poteau rond

- Fabriqué par moulage de précision
- Charnière en verre robuste
- type à ressort
- Code G-R
- pour portail en verre de 8 à 10 mm
- Max. poids du vantail de porte 30 kg par paire de charnières
- Besoin de trous de verre selon notre dessin de trou
- nous avons également un robinet en verre, un loquet en verre, etc.

- Photo du verre à la charnière de poteau rond



G-R2

Dessin du verre à la charnière de poteau rond

Spring loaded hinges

Stainless steel spring loaded hinges

-Made of SS 316

- For use of 8-12.76mm glass

Maximum door leaf weight : 30 kg /pair

Maximum door leaf width : 900mm

Spring can be adjusted for closing speed control .



Part # G-G



Part # G-R

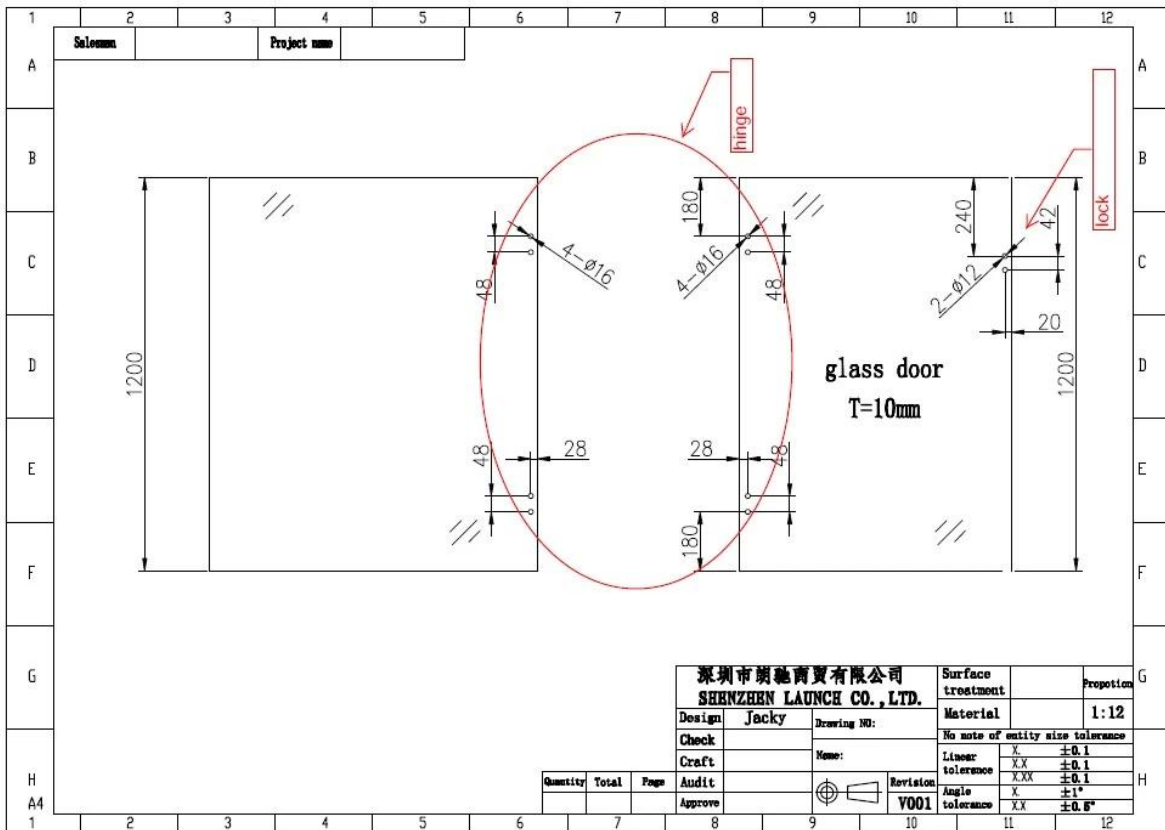


Part # G-W

SHENZHEN LAUNCH CO., LTD

1

Dessin du trou de verre requis pour le verre à la charnière à poteau rond



深圳市朗馳商貿有限公司 SHENZHEN LAUNCH CO., LTD.		Surface treatment	Proportion
Design: Jacky	Drawing NO:	Material	1:12
Check	Name:	No note of entity size tolerance	
Craft	Revision	Linear tolerance	X ± 0.1
Audit	V001	XXX tolerance	± 0.1
Approve		Angle tolerance	X $\pm 1^\circ$
		XX tolerance	$\pm 0.5^\circ$

Matériel de verre connexe comme suit -

Robinet en verre en acier inoxydable, cliquez sur la photo ci-dessous pour plus de détails-

Glass spigot



MODEL # SBM



MODEL # SCM



MODEL # RBM



MODEL # RCM

Loquet en verre en acier inoxydable, cliquez sur la photo ci-dessous pour plus de détails-



MODEL # GL-180



MODEL # GL-90



MODEL # GL-W



MODEL # GL-R

-Photo de projet de clôture en verre de natation pol avec charnière, loquet, matériel de robinet-

