

en acier inoxydable haut rail pour garde-corps en verre de 12mm

rail rond

matériel: acier inoxydable 316 / 316L

Finition: miroir ou satin

dimension: dia 25.4mm, rainure 14 * 14mm, 5,8 mètre par longueur



raccords: rond 180 connecteur degrés, connecteur de 90 degrés,
mur pour connecteur de rail, embout



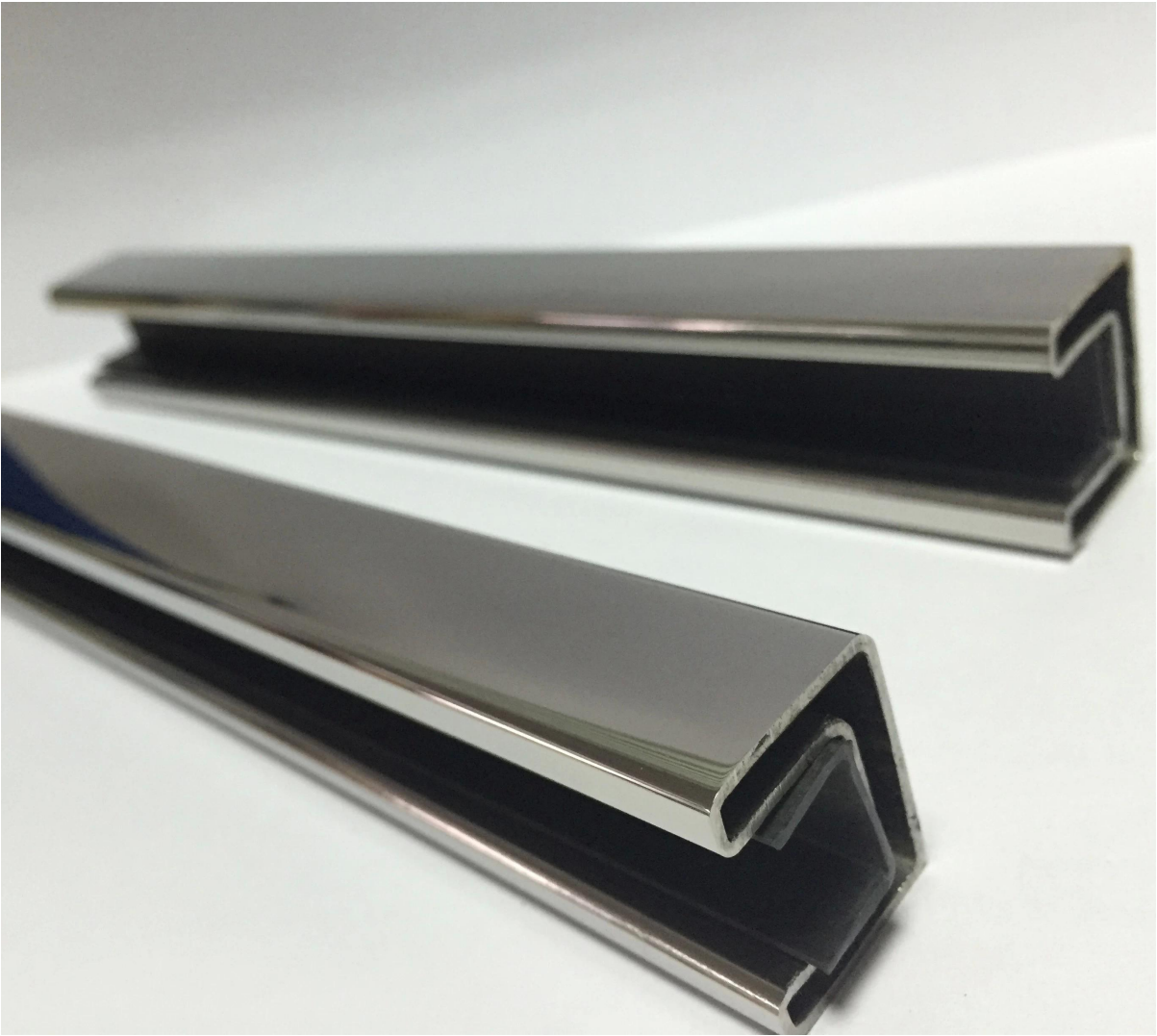
Round slot handrail series

rail carré

matériel: acier inoxydable 316 / 316L

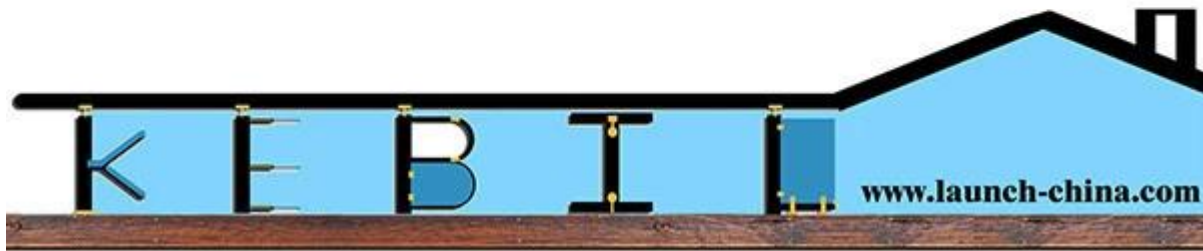
Finition: miroir ou satin

dimension: 25 * 20mm, rainure 14 * 14mm, 5,8 mètre par longueur

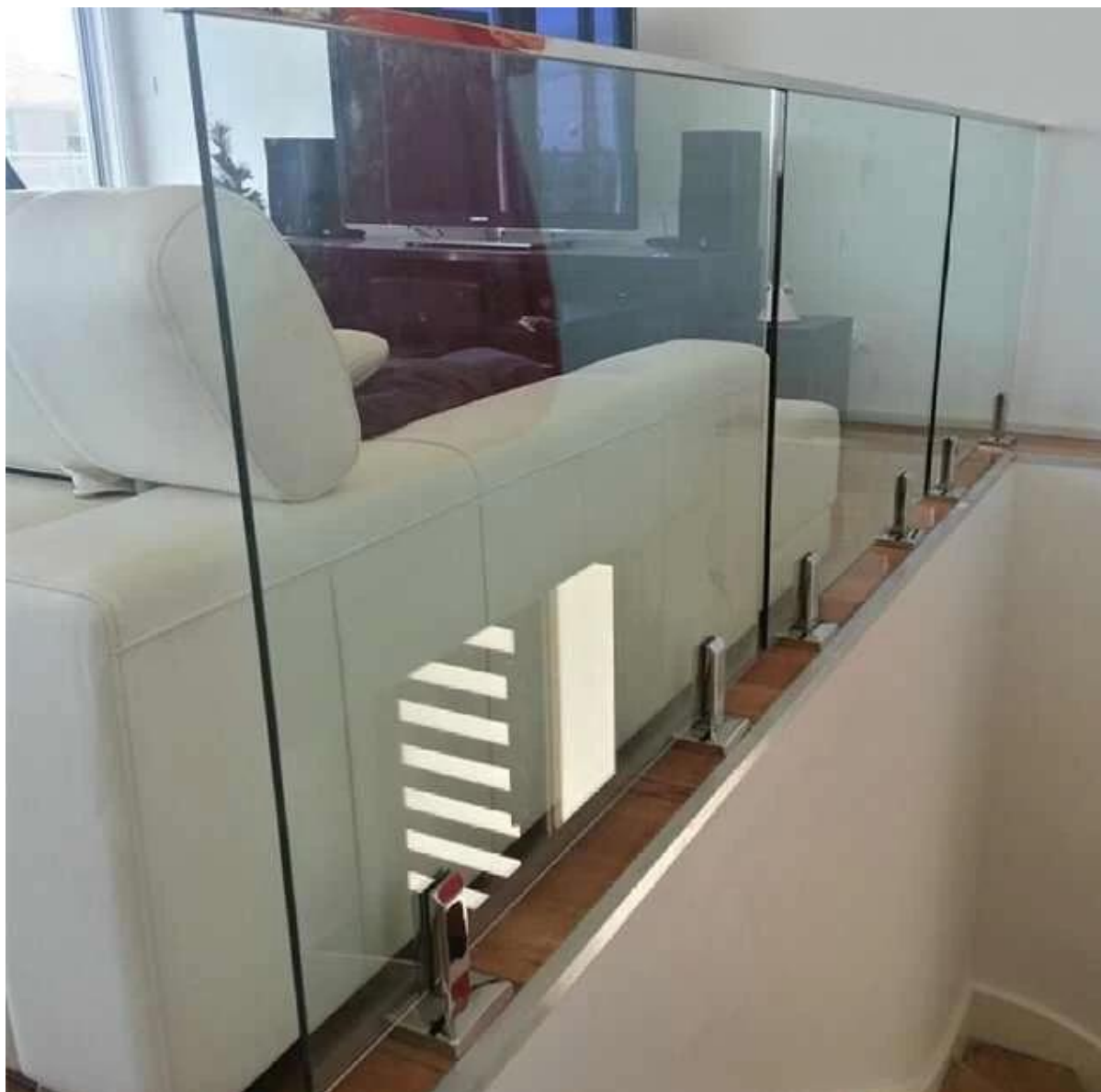




Slot handrail&fittings







téton verre



Si vous avez un intérêt dans nos produits, s'il vous plaît visitez notre page d'accueil ou de me contacter pour plus de détails.

Adresse e-mail: sales03@launch-china.cn