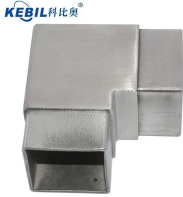
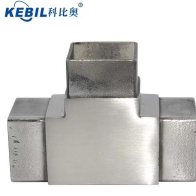



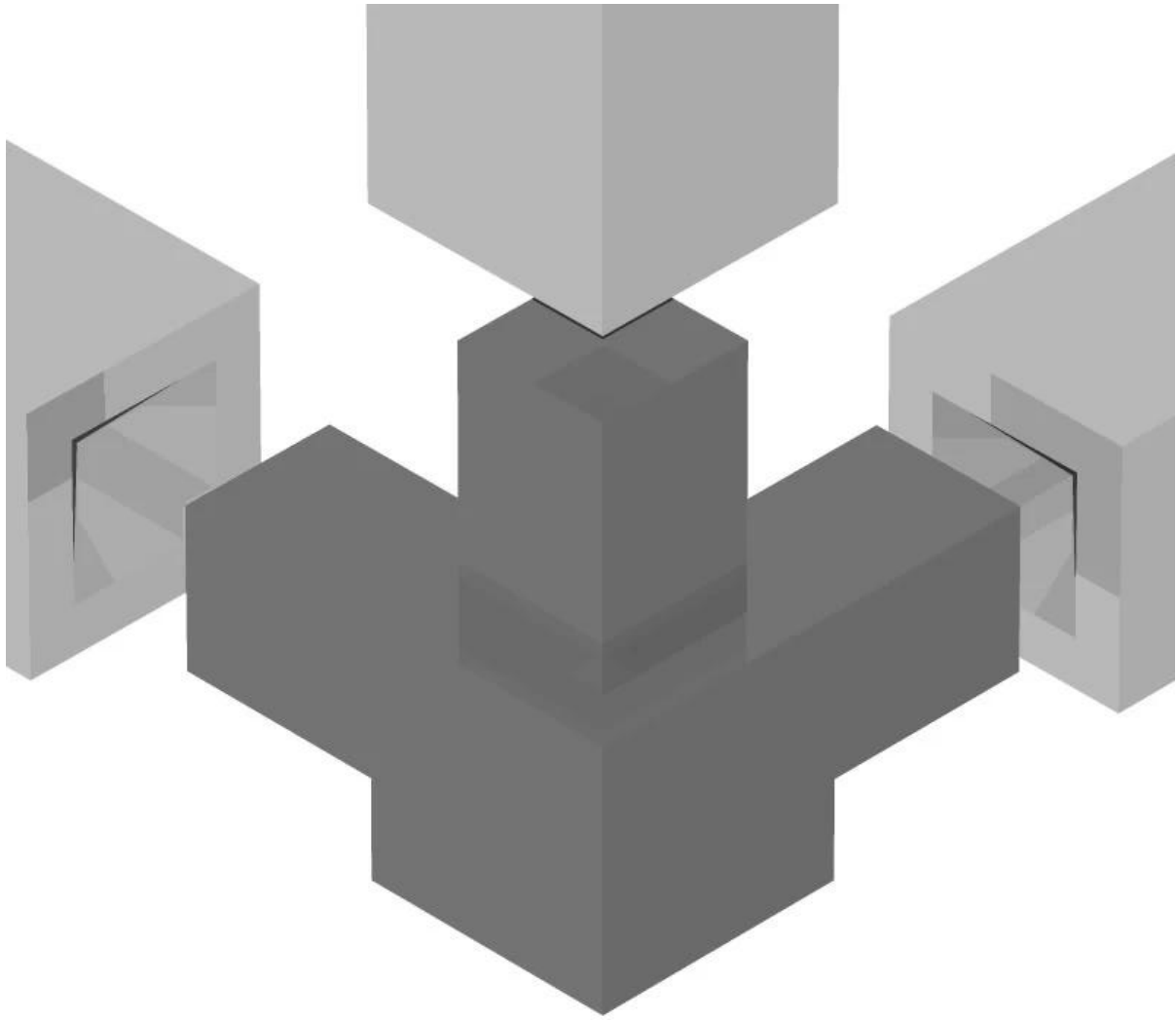


Raccords tubulaires pour tube carré 40x40mm, acier inoxydable 304 ou 316 disponible seulement.

Spécifications. pour [connecteurs de tube](#)

Matériel	acier inoxydable
terminer	Satin ou miroir
Pour la taille de tube carré	40x40mm
épaisseur de tube	1.2-1.5mm
connecteur de tube	 2 voies
connecteur de tube	 3 voies
connecteur de tube	 3 voies
connecteur de tube	 4 voies
connecteur de tube	 4 voies
MOQ	10 pièces

Application de connecteurs tubulaires: pour structures en acier



Plus de photos de connecteurs de tubes





**KEBIL** 科比奥®



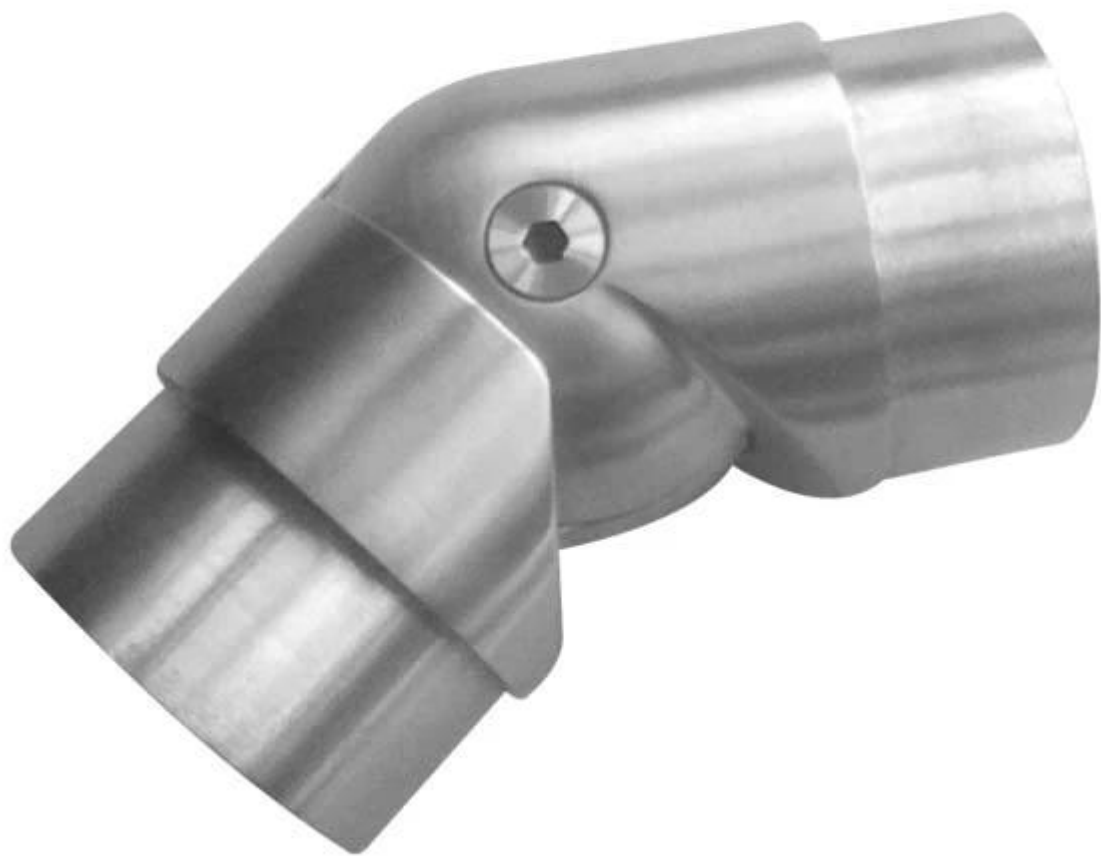
**KEBIL** 科比奥®



**KEBIL** 科比奥®



**KEBIL** 科比奥®





**KEBIL** 科比奥®





Détails d'emballage pour [connecteurs de tube](#) .

Sac en plastique + boîte + carton, ou selon les exigences

N'hésitez pas à nous envoyer la demande pour des détails de prix!