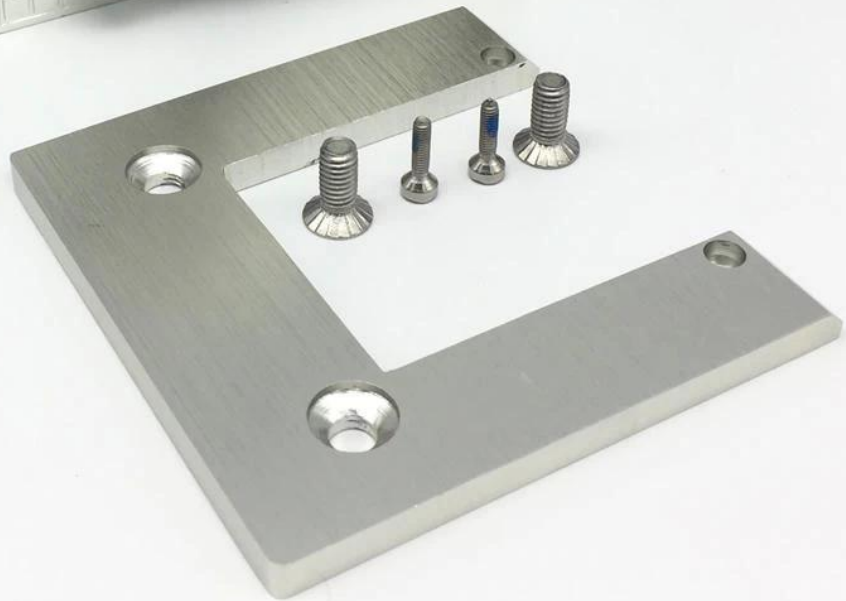
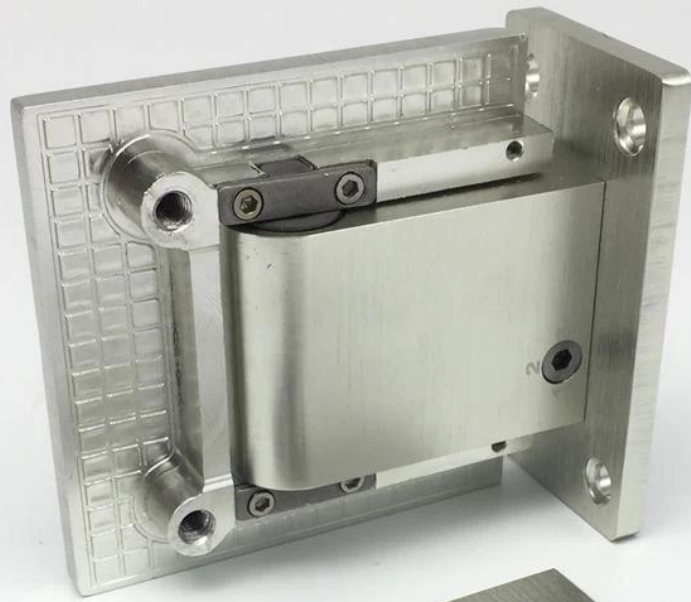


Το Launch Shenzhen κατασκευάζει υψηλής ποιότητας ταχύτηταευκανόνιστος304 ανοξείδωτο χάλυβα μπάνιο γυαλί μεντεσέ.

I. Specs. για γυάλινο ντους μεντεσέ-

Τύπος	Πόρτα & μεντεσέδες παραθύρων
Τόπο καταγωγής	Guangdong, Κίνα (ηπειρωτική χώρα)
Μάρκα	Καραμέλα
Αριθμός μοντέλου	B90
Ονομασία προϊόντος	90 βαθμούς γυαλιού σε μεντεσέ
Υλικό	SS304, SS316; Αλουμίνιο
Φινίρισμα	Pss sss cp bn
Μέγεθος	90 * 90mm
Πάχος γυαλιού	8-12 mm σκληρυμένο γυαλί
Ρουλεμάν	45kgs / ζεύγος
Πτήση	Γυαλί στον τοίχο, γυαλί στο γυαλί
χαρακτηριστικό	Εύκολη εγκατάσταση και ανθεκτική, ασφαλής
Εφαρμογή	Ντους, γραφείο, ξενοδοχείο, σπίτι

Ii. Φωτογραφίες του ποτήρι ντους μεντεσές B90-







180 βαθμό γυάλινο ντους μεντεσέ B180



Οδηγίες Εγκατάστασης:

HINGE PARTS



MAIN BODY CONFIGURATION



TOP HALF CONFIGURATION

STEP 1 - LINE UP THE MAIN BODY OF THE HINGE ALONG THE DESIGNATED SLOT OF THE ACRYLIC DOOR



NOTE: REFER TO THE PICTURE BELOW AFTER THE DOOR IS INSTALLED.
THE ADJUSTMENT TO THE CLOSING SPEED WILL ALREADY BE SET, NO NEED TO ADJUST

STEP 2 - SANDWICH THE ACRYLIC WITH THE TOP HALF OF THE HINGE, ALIGNING WITH THE MAIN BODY



MAKE SURE THE SCREW HEADS FACE INSIDE THE ROOM WHEN ATTACHING THE DOOR.

STEP 3 - INSERT THE BOLTS AND TIGHTEN WITH A 4mm HEX KEY



Φωτογραφίες έργου:







检测和结果

检测依据:

按照客户要求的玻璃夹测试。

常规测试条件:

下述的检测程序是在 15°C 至 25°C 湿度为 50%±5 RH 的实验室环境下进行的。在检测前, 检测样品在此实验室环境下保持了至少 24 小时。

详细完整的检测程序在相关的参考标准中可以查阅到, 在此仅作概括。

样品数量: 1 对 (样品 1)。如果想了解更多的样品信息和图片, 请查看下述的样品信息页。

检测项目和要求	检测结果
<p>玻璃夹疲劳测试 将两个玻璃夹安装到耐久性测试机的测试门上。将门完全打开, 然后关闭门, 按客户要求的执行此循环测试 (来回运动) 共 50000 个循环。测试中玻璃夹打开限位装置不得受到额外压迫。测试速率为每分钟 10±5 次, 因测试门/玻璃夹自身的控制机械结构限制的除外 (此时, 依据玻璃夹的实际情况选择合适的速率)。测试后, 玻璃夹和其零部件应无损坏和功能丧失。</p>	符合

备注:

1. 测试门的尺寸是 590 毫米 高 × 325 毫米 宽 × 27 毫米 厚, 其重量为 50 千克;
2. 循环次数为 50000 和总承重 50 千克由客户指定;
3. 本报告是编号为 SDHL1711024329FT 英文检测报告的中文译本, 如有歧义, 以英文版本为准;
4. 样品信息和图片请看下页。

Επικοινωνήστε μαζί μας όπως παρακάτω:

Παραμονή

sales03@launch-china.cn

HP / WhatsApp / Wechat: +8613686807796