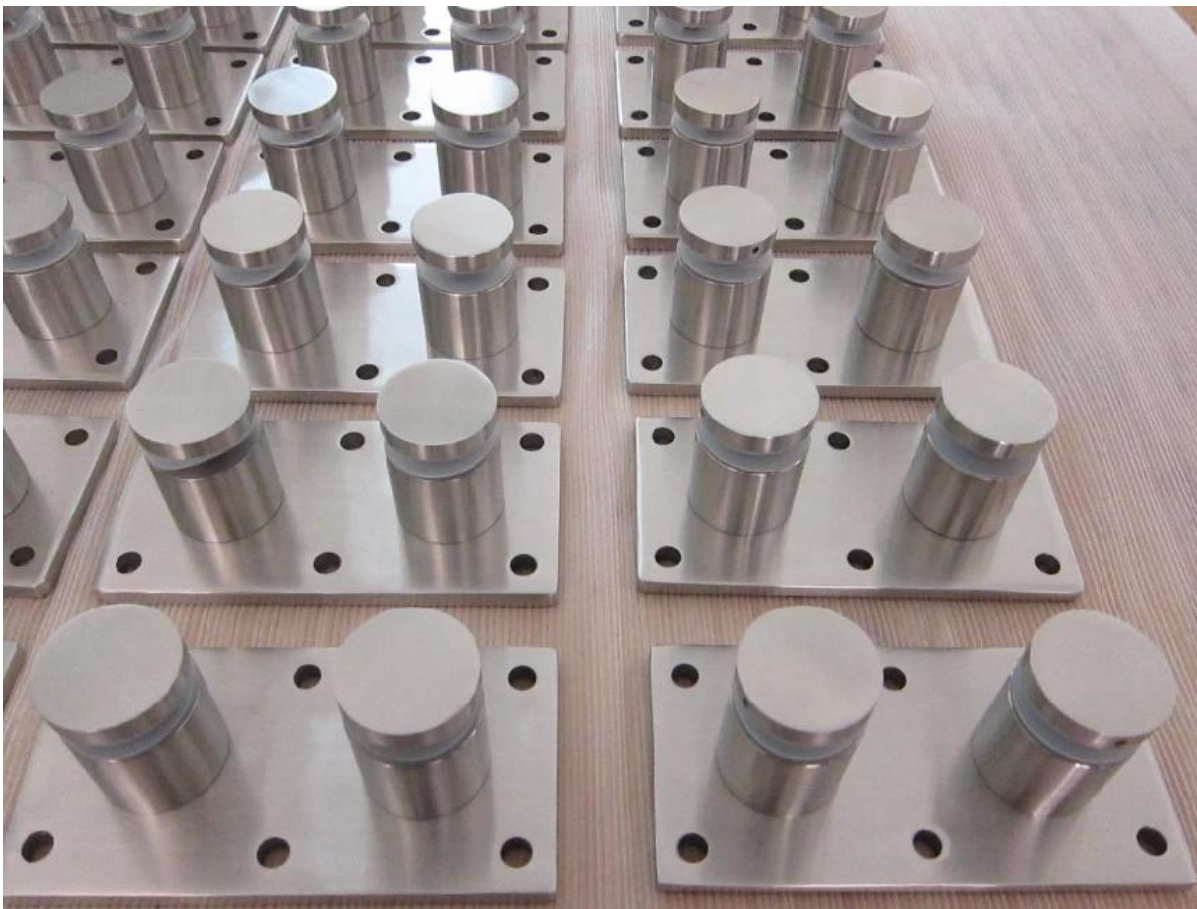
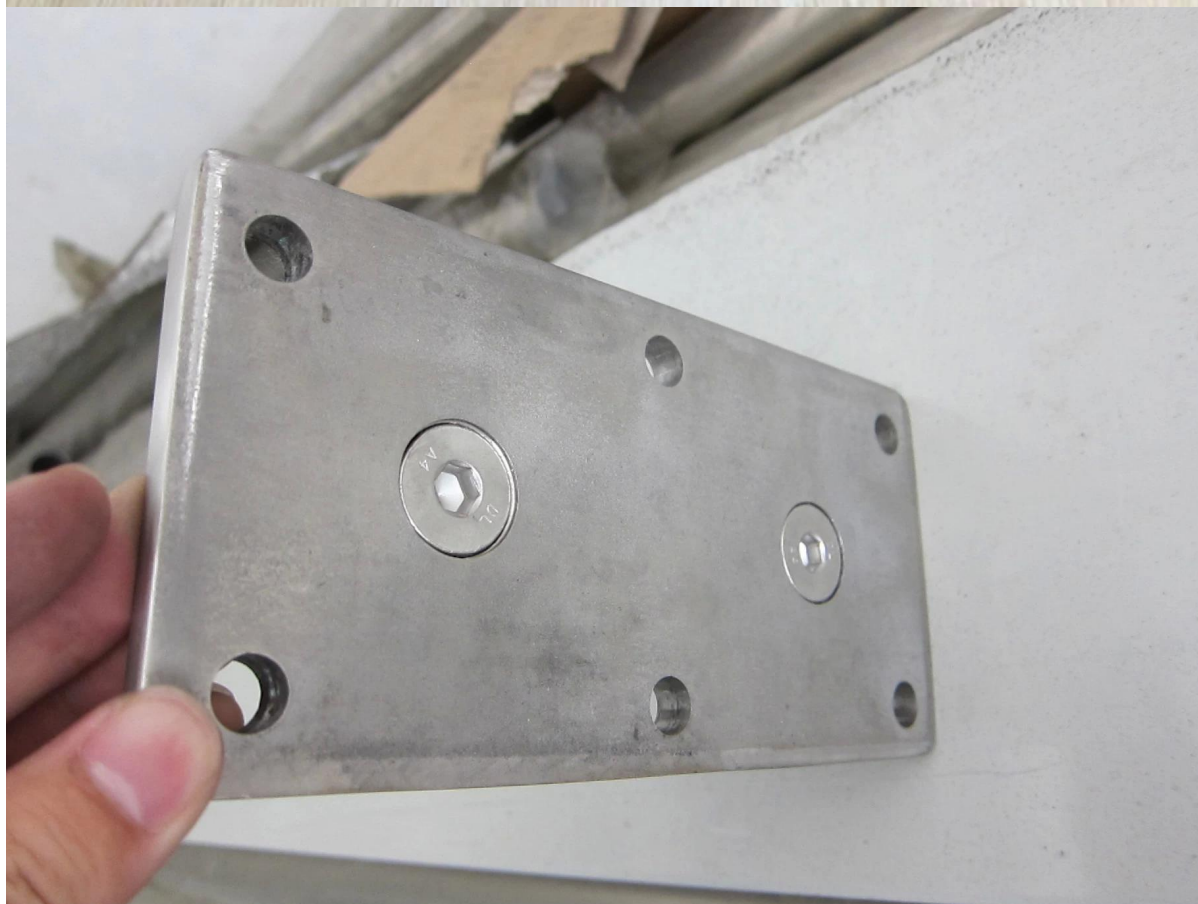
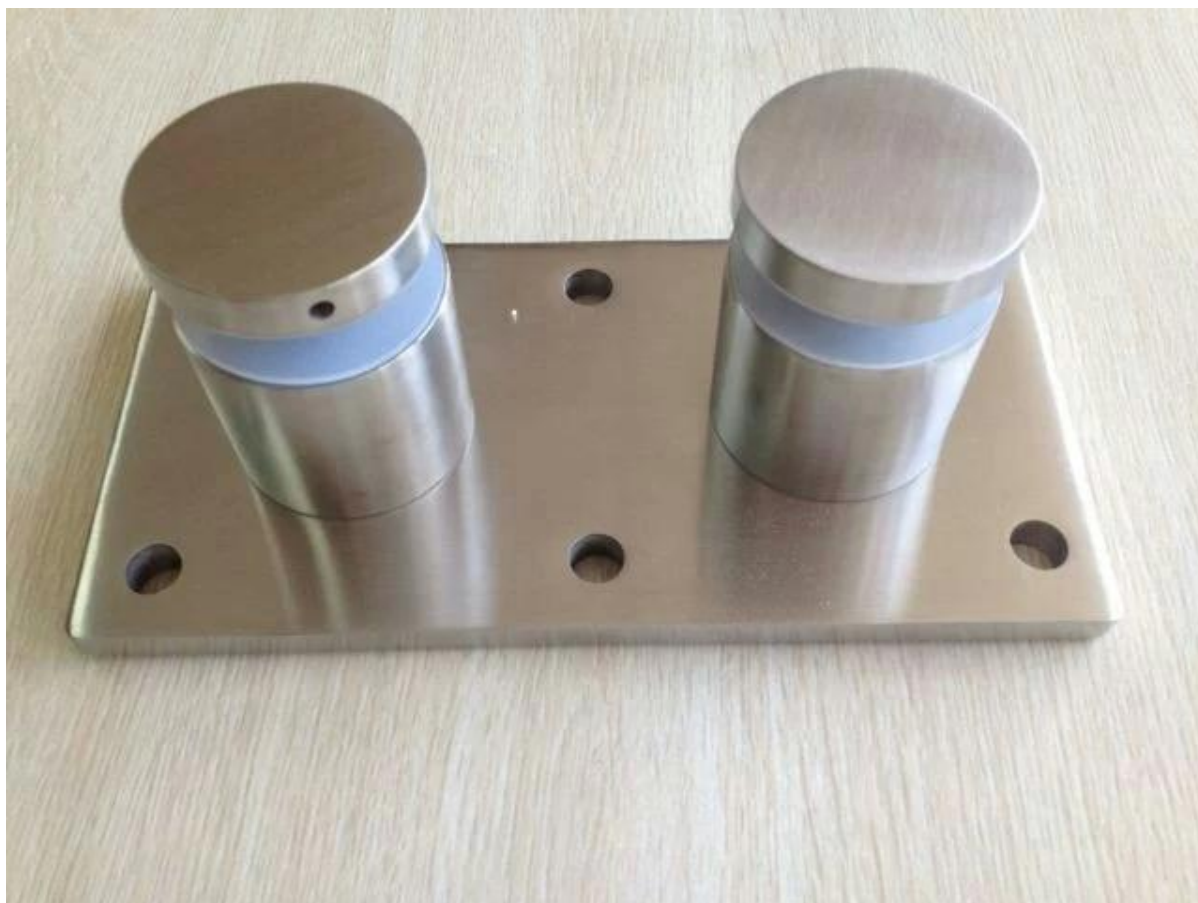


Περιγραφή

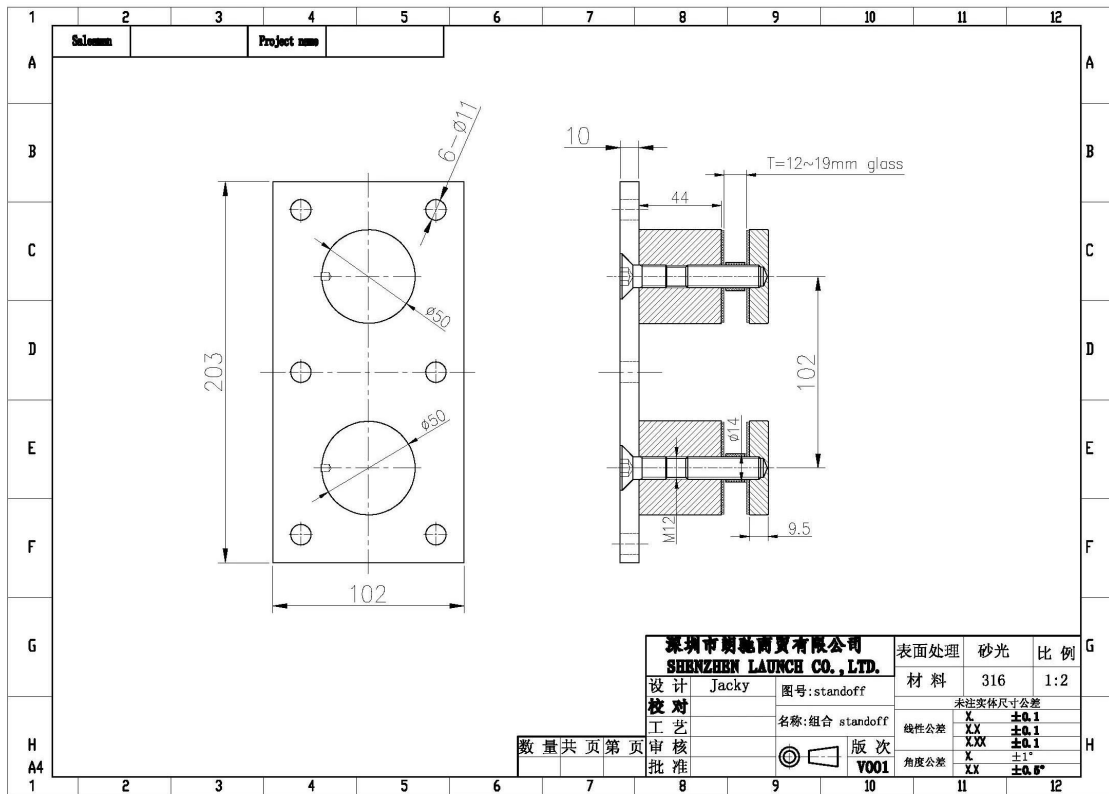
- Υλικό: υψηλής ποιότητας 316 ανοξείδωτο χάλυβα κραμάτων standard, ή σύμφωνα με την απαίτησή σας
- Φινίρισμα: ματ ή γυαλισμένο
- Διαμέτρου 50mm (πελάτης μέγεθος είναι αναίτητο για)
- Τοποθέτησης πλάκα μέγεθος: 200 * 100 * 10 mm
- Βάρος: 3.236 kg/τεμάχιο
- Σχεδιασμένα για να τοποθετήσετε στο ξύλο, σκυρόδεμα ή χάλυβα
- Για γυαλί πάχος: 8-12mm, ή σύμφωνα με την απαίτησή σας
- Δείγμα: διαθέσιμη για να ελέγξετε quality πριν placing παραγγελίας

Λεπτομέρειες προϊόντων





Σχέδια



深圳市朗施商贸有限公司		表面处理	砂光	比例
SHENZHEN LAUNCE CO., LTD.		材料	316	1:2
设计	Jacky	图号:	standoff	
校对		名称:	组合 standoff	
工艺		线性公差	未注实体尺寸公差	
审核			X	±0.1
批准			XX	±0.1
		角度公差	X	±1°
			XX	±0.6°
		版次	V001	

数量	共	页	第	页

Προβολή έργου



Συσκευασία & παράδοση

--Ένα κομμάτι σε μία πλαστική σακούλα, στη συνέχεια, σε ένα κιβώτιο. 15-20 κουτιά σε ένα χαρτοκιβώτιο.

--Χρόνος παράδοσης: 3-5 ημέρες αεροπορικώς. 10-15 ημέρες από τη θάλασσα

--Τακτική χρόνος: 7 ημέρες μετά την πληρωμή, εάν productst των αποθεμάτων. 15-20 ημέρες μετά την πληρωμή, εάν τα προϊόντα δεν είναι στα αποθέματα. Εξαρτάται από την ποσότητα.



Χρειάζεστε ένα απόσπασμα ή απορίες, παρακαλώ αφήστε ένα μήνυμα.
Ή επικοινωνήστε μαζί μου όπως παρακάτω πληροφορίες. Θα επικοινωνήσουμε μαζί σας όσο

το δυνατόν συντομότερα!

Για κάθε επείγον ερώτημα, παρακαλούμε να έρθετε σε επαφή με την wechat: 973219879 ή τι είναι επάνω: + 86 13530506265



董萍 Doris Dong

Senior Sales Representative

☎ (86) 135 3050 6265

深圳市南山区南山大道1092号亿利达大厦B区3栋5003

Room 5003, Building 3, Yilida Building, No.1092
Nanshan Road, Nanshan District, Shenzhen, China
postal code 518054

☎ (86-755) 8603 7559

☎ (86-755) 8637 2611

✉ sales04@launch-china.cn

🌐 www.launch-china.com

www.chinabalustrade.com