

316 από ανοξείδωτο χάλυβα αυτοπεποίθηση πισίνα γυάλινες πόρτες.

Χαρακτηριστικά του γυάλινου μεντεσέ για φράχτη πισίνας-

Τύπος	Γυαλί σε γυάλινη μεντεσέ
Λειτουργία	Άνοιξη γυαλιού τύπου φορτίου
Αριθμός Μοντέλου.	G-g
Υλικό	316 ανοξείδωτο χάλυβα
Φινίρισμα	σατέν, καθρέφτης, επίστρωση σκόνης, ηλεκτρο
Για πάχος γυαλιού	8mm 10mm 12mm
Μέγιστη. Βάρος φύλλου πόρτας	30kg
καπάκι μεντεσέ	επίπεδη καπάκια ή κώνους
Μοq	1 ζεύγος
Άλλες συσκευές Hardwares για φράχτη πισίνας	Γυάλινο μάνδαλο, γυάλινο καπέλο

316 Ανοξείδωτο χάλυβα Αυτοκίνητο κλεισίματος γυάλινη πύλη φωτογράφος φωτογραφία, ματ μαύρη επίστρωση σκόνης-

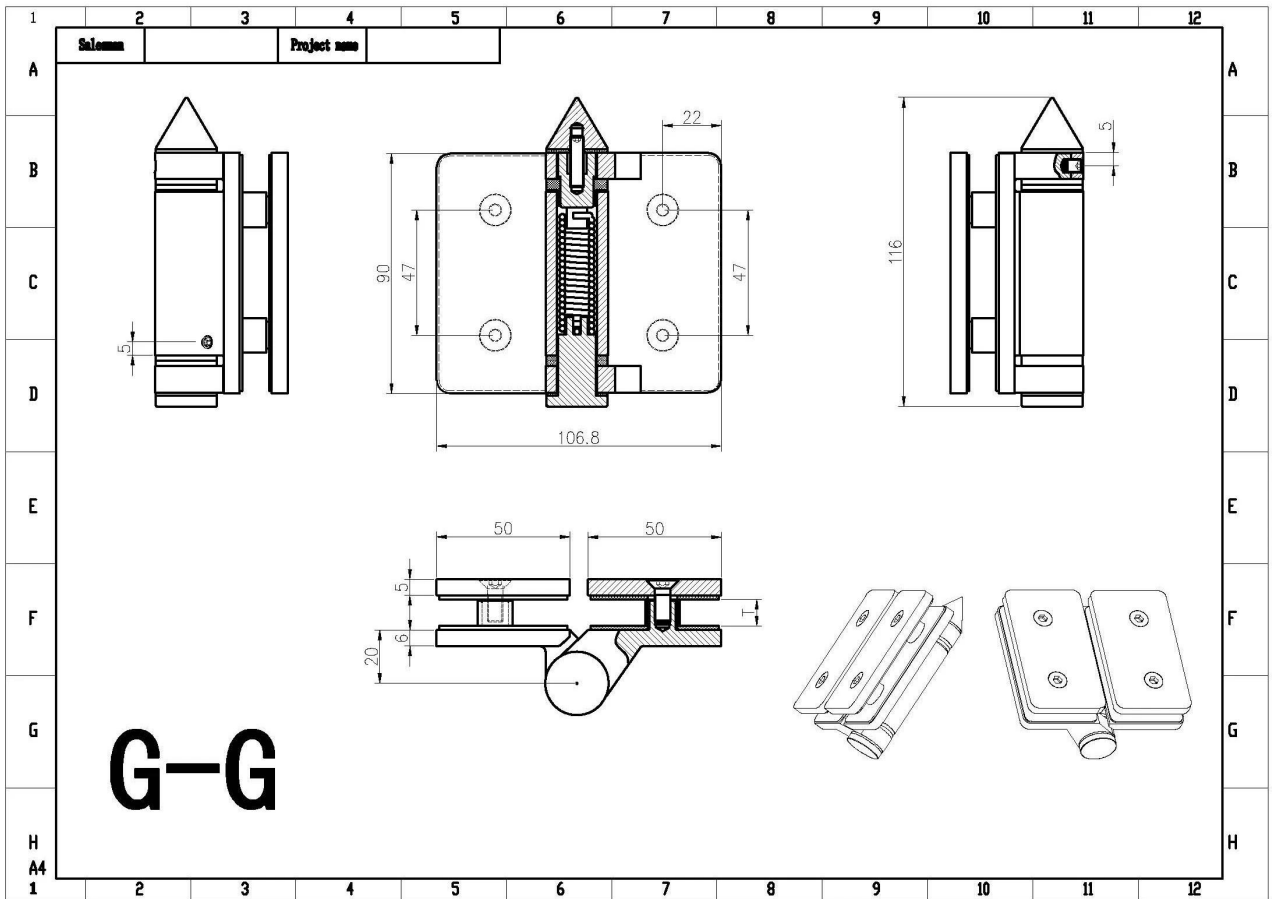








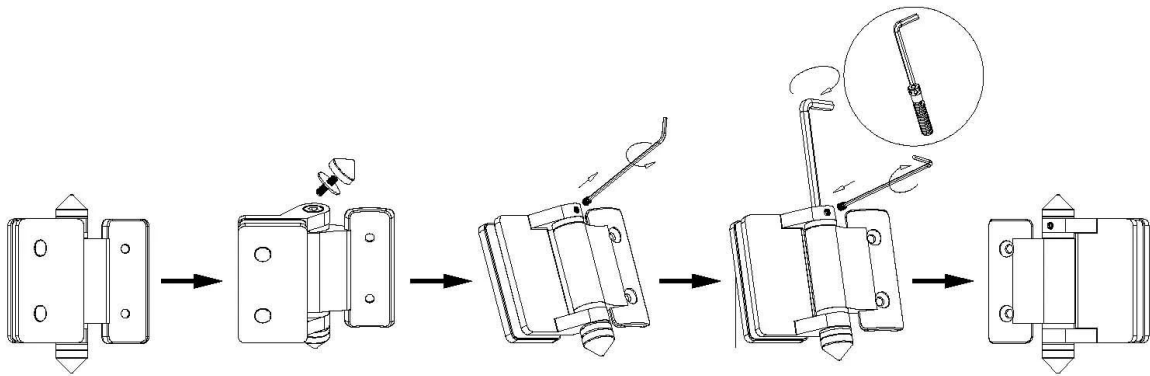
Διαστάσεις για 316 από ανοξείδωτο χάλυβα Self κλείσιμο της πσίνας Glass Gate Hinges -



Οδηγίες εγκατάστασης για 316 από ανοξείδωτο χάλυβα Αυτοκόλλητο κλεισίματος γυαλί πύλης



### Instructions for adjusting tension on Glass to Round post hinge

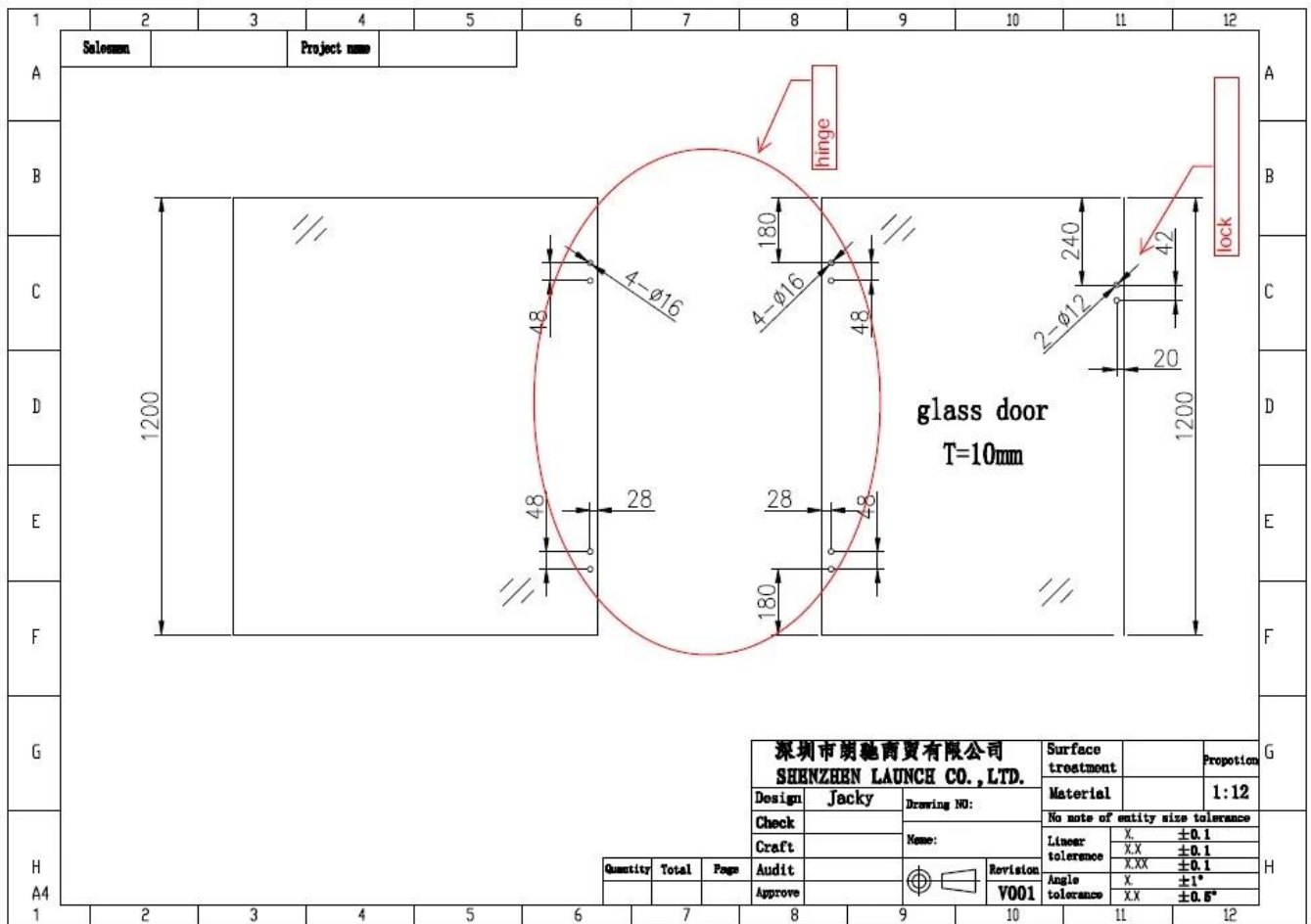


**STEP 1**  
Remove cone and grub screw by turning anticlockwise to reveal tension pin.

**STEP 2**  
Remove grub screw from side of hinge with Allen Key supplied.

**STEP 3**  
Turn the tension pin clockwise to the next hole in tension pin, then tighten the grub screw, repeat this process a Maximum of three times or 360°, Do not over tension.

Σχέδιο οπλής γυαλιού για μεντεσέ και μάνταλο-



Άλλα μοντέλα από γυαλί μεντεσέδες -  
 γυαλί σε μεντεσέ τοίχο



γυαλί σε στρογγυλό μεντεσέ





Φωτογραφίες παραγωγής γυαλιών μεντεσέδες-



Φωτογραφίες έργου της πίσινας φράχτη-

