

AISI ανοξείδωτο χάλυβα 316 σφιγκτήρες γυαλιού για κιγκλιδώματα κιγκλιδωμάτων από γυαλί για πάχους 8-12 mm. Οι γυάλινοι σφιγκτήρες τύπου D μπορούν να είναι σε καθρέφτη, σατέν, μαύρο φινίρισμα σύμφωνα με τις απαιτήσεις.

# Χαρακτηριστικά του σφιγκτήρα γυαλιού -

1. Υπόδειγμα αρ. G102
2. Υλικό SS 304 για εσωτερική χρήση, SS316 για εξωτερική χρήση
3. Φινίρισμα: σατέν, καθρέφτης, μαύρο, ξύλο
4. επίπεδη βάση μεγέθους 44 \* 44 \* 25 mm
5. μέγεθος 48 \* 44 \* 25 mm
6. Για πάχος γυαλιού 8mm 10mm 12mm
7. Μπορεί να τοποθετηθεί σε στύλο / τοίχο / ξύλο

# Φωτογραφίες τετράγωνου σφιγκτήρα τύπου D-







KEBIL 科比奥®



SX-7001D

386.7

g  
lb  
oz  
s

NET  
PCS

UNIT

教学用

ON/OFF

TOPWE

ZERO  
TARE

Electronic Compact Scale



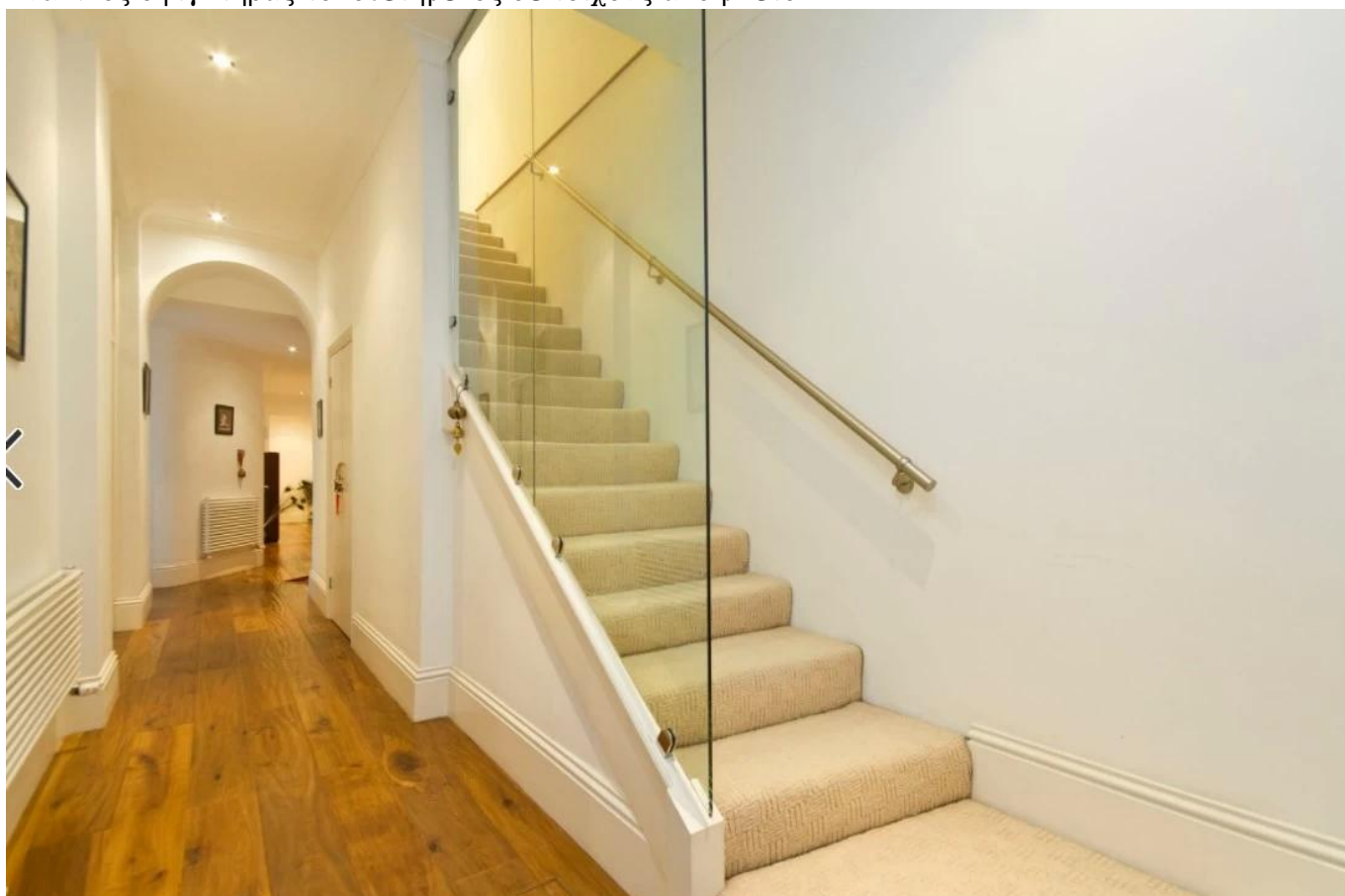


Γυάλινος σφιγκτήρας τοποθετημένος σε ανοξείδωτους στύλους-





Γυάλινος σφιγκτήρας τοποθετημένος σε τοίχους από μπετόν-



Γυάλινος σφιγκτήρας τοποθετημένος σε ξύλινα κιγκλιδώματα-



# Άλλα μοντέλα γυάλινων σφιγκτηρών-



GLASS CLAMP



Part No.	Material	Finish	Size	Glass thickness
• G102	• AISI 304	• Satin	• 44x44x25mm	• 8-10mm
• G102R	• AISI 316	• Mirror	• 44x44x25mm	



Part No.	Material	Finish	Size	Glass thickness
• G103	• AISI 304	• Satin	• 50x45x22mm	• 8-8mm
• G103R	• AISI 316	• Mirror	• 52x45x22mm	



Part No.	Material	Finish	Size	Glass thickness
• G104	• AISI 304	• Satin	• 50x45x26mm	• 8-10mm
• G104R	• AISI 316	• Mirror	• 52x45x26mm	



Part No.	Material	Finish	Size	Glass thickness
• G105	• AISI 304	• Satin	• 55x45x28mm	• 10-12mm
• G105R	• AISI 316	• Mirror	• 58x45x28mm	



Part No.	Material	Finish	Size	Glass thickness
• G106	• AISI 304	• Satin	• 50x45x25mm	• 6-8mm • Used at corner
• G106R	• AISI 316	• Mirror	• 52x45x25mm	



Part No.	Material	Finish	Size	Glass thickness
• G107	• AISI 304	• Satin	• 63x45x28mm	• 10mm
• G107R	• AISI 316	• Mirror	• 66x45x28mm	



Part No.	Material	Finish	Size	Glass thickness
• G108	• AISI 304	• Satin	• 56x55x25mm	• 10-12mm
• G108R	• AISI 316	• Mirror	• 58x55x25mm	



Part No.	Material	Finish	Size	Glass thickness
• BC-60	• AISI 304	• Satin	• Dia 60mm	• 8-12mm
	• AISI 316	• Mirror		



Part No.	Material	Finish	Size	Glass thickness
• BC-60x35	• AISI 304	• Satin	• 80x35mm	• 8-12mm
	• AISI 316	• Mirror		



Part No.	Material	Finish	Size	Glass thickness
• CB-180	• AISI 304	• Satin	• glass to wall	• 8-12mm
	• AISI 316	• Mirror		



Part No.	Material	Finish	Size	Glass thickness
• CB-60	• AISI 304	• Satin	• 52x52x25mm	• 8-12mm
	• AISI 316	• Mirror		



Part No.	Material	Finish	Size	Glass thickness
• PV-90	• AISI 304	• Satin	• 50x51.3mm	• 8-12mm
	• AISI 316	• Mirror		



Part No.	Material	Finish	Size	Glass thickness
• PV-180	• AISI 304	• Satin	• 60x25mm	• 10-12mm
	• AISI 316	• Mirror		

Έχουμε διαφορετικούς τύπους γυάλινων σφιγκτήρων που λειτουργούν για γυαλί πάχους από 6 mm έως 13,52 mm. Για διαφορετικά μοντέλα, οι γυάλινοι σφιγκτήρες έχουν διαφορετικά μεγέθη. Εάν πρέπει να λάβετε προσφορά, μη διστάσετε να επικοινωνήσετε μαζί μας.

**Shenzhen Launch Co., Ltd.**

Επαληθεύτηκε από την SGS, Αναφορά αριθ. 19536352\_P + T

Προσθήκη γραφείου:

B5-003, 5 / F-Block 3, Yilida Building, No. 1092 Nanshan Road, Nanshan District, Shenzhen, Κίνα, ταχυδρομικός κώδικας 518054

Τηλ: 86-755-86037559 Φαξ: 86-755-86372611

MOB (WhatsApp, Wechat, Viber) +86 135 9027 3543

Προσθήκη εργοστασίου:

1ος όροφος, Κτήριο A, βιομηχανική περιοχή Ruixin Hengye No.3, Taixing Road, Shigu Town, περιοχή Tangxia, Dongguan

μιαλληλογραφία. [sales01@launch-china.cn](mailto:sales01@launch-china.cn)