

AU & amp? NZ πρότυπο κτίριο 25 x 21 χιλιοστά σχισμένο από ανοξείδωτο χάλυβα κουπαστή σωλήνα

1,25 x 21 χιλιοστά περιγραφή σχισμένο από ανοξείδωτο χάλυβα σωλήνα κουπαστή,

Πού θα συνήθως χρησιμοποιούν μια τρυπητή σωλήνα από ανοξείδωτο χάλυβα; Για κουπαστή ως μέρος ενός από ανοξείδωτο χάλυβα γυαλιού κιγκλίδωμα.

Τι είναι φτιαγμένο από; 316L ανοξείδωτο χάλυβα σε έναν καθρέφτη ή πινελιάς Τέλος.

Ποιες είναι οι σημαντικές διαστάσεις; 25 χιλιοστά πλάτος x 20mm ύψος με πάχος 1,2 χιλιοστά τοίχο. Η υποδοχή είναι 14x14mm.

Σημείωση: modle μας, είναι 20 χιλιοστά ύψος, οι άλλες διαστάσεις είναι ίδιες με την χ τύπου 21 χιλιοστών 25.

Τι εξαρτήματα για την κουπαστή;

180 μοιρών βύσμα, 90 μοιρών βύσμα, τοίχο για να στηρίγμα υποδοχή των σιδηροδρομικών, καπάκι τέλος

20*25mm slot handrail

5.8 m per length



180 degree joiner



90 degree joiner



Vertical adjustable joiner



Horizontal I adjustable joiner



Wall to handrail joiner



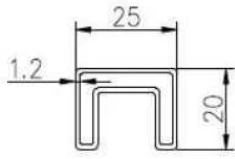
End cap



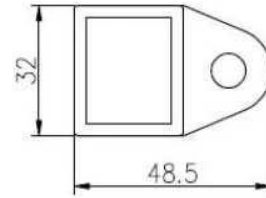
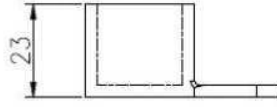
2,25 x 21 χιλιοστά σχισμένο από ανοξείδωτο χάλυβα σωλήνα κουπαστή & amp? εξαρτήματα

φωτογραφίες του έργου ,

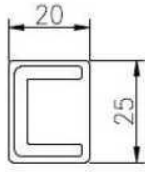
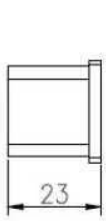
Slot tube handrail + end cap + wall bracket connector drawings



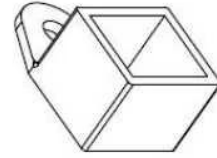
25*20 tube



MSQCW



MSQCAP



90 degree Corner connector



180 degree middle connector



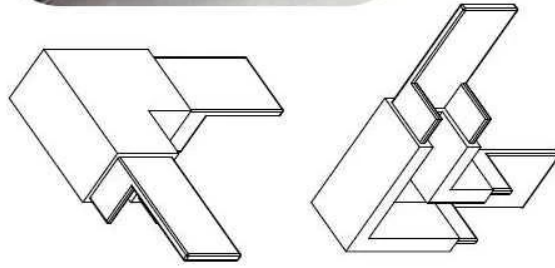
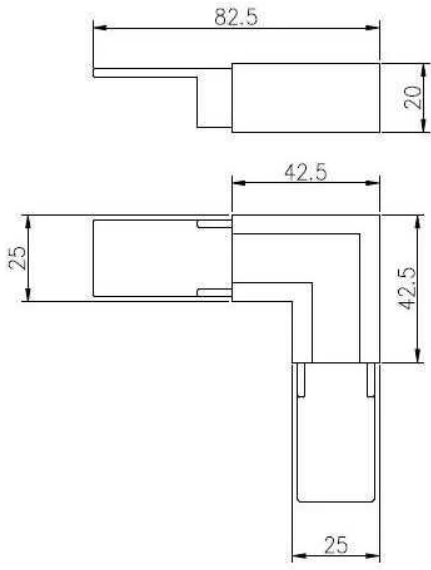
End Cap



Wall Bracket



90 degree connector drawings



MSQC90

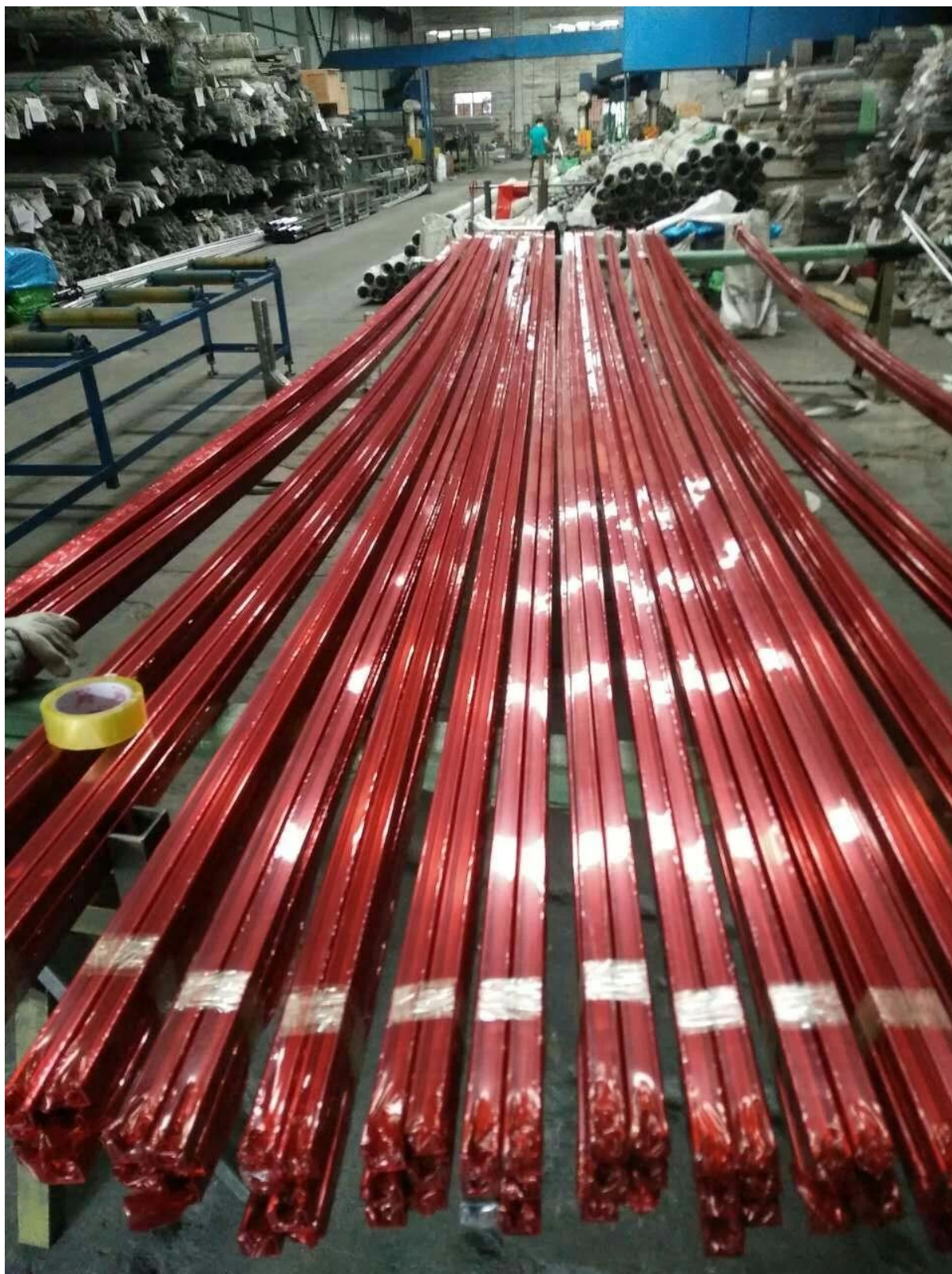






3. 25 x 21 χιλιοστά σχισμένο από ανοξείδωτο χάλυβα ασφαλείας σωλήνα
κουπαστή

πακέτο:







Ευχαριστώ για την επίσκεψή σας, κάθε ενδιαφερόμενος, παρακαλώ επικοινωνήστε μαζί μου ελεύθερα:

ΗΛΕΚΤΡΟΝΙΚΗ ΔΙΕΥΘΥΝΣΗ: sales02@launch-china.cn . Skype: [δρομολογήσει-02](#) .

