

Το κανάλι βάσης U αλουμινίου συνήθως στερεώνεται στο έδαφος, τοποθετημένο στο κάτω μέρος των συστημάτων γυάλινων κιγκλιδωμάτων για να στηρίξει γυαλί. Το Balcony Sailing Systems είναι μία από τις πιο συνηθισμένες εφαρμογές που το χρειάζεται, επειδή μπορεί να δώσει ένα ευρύ όραμα για να απολαύσετε όμορφο τοπίο όταν πίνετε καφέ ή διαβάζετε ένα βιβλίο στο μπαλκόνι.

## **Εκθεση Προϊόντος**

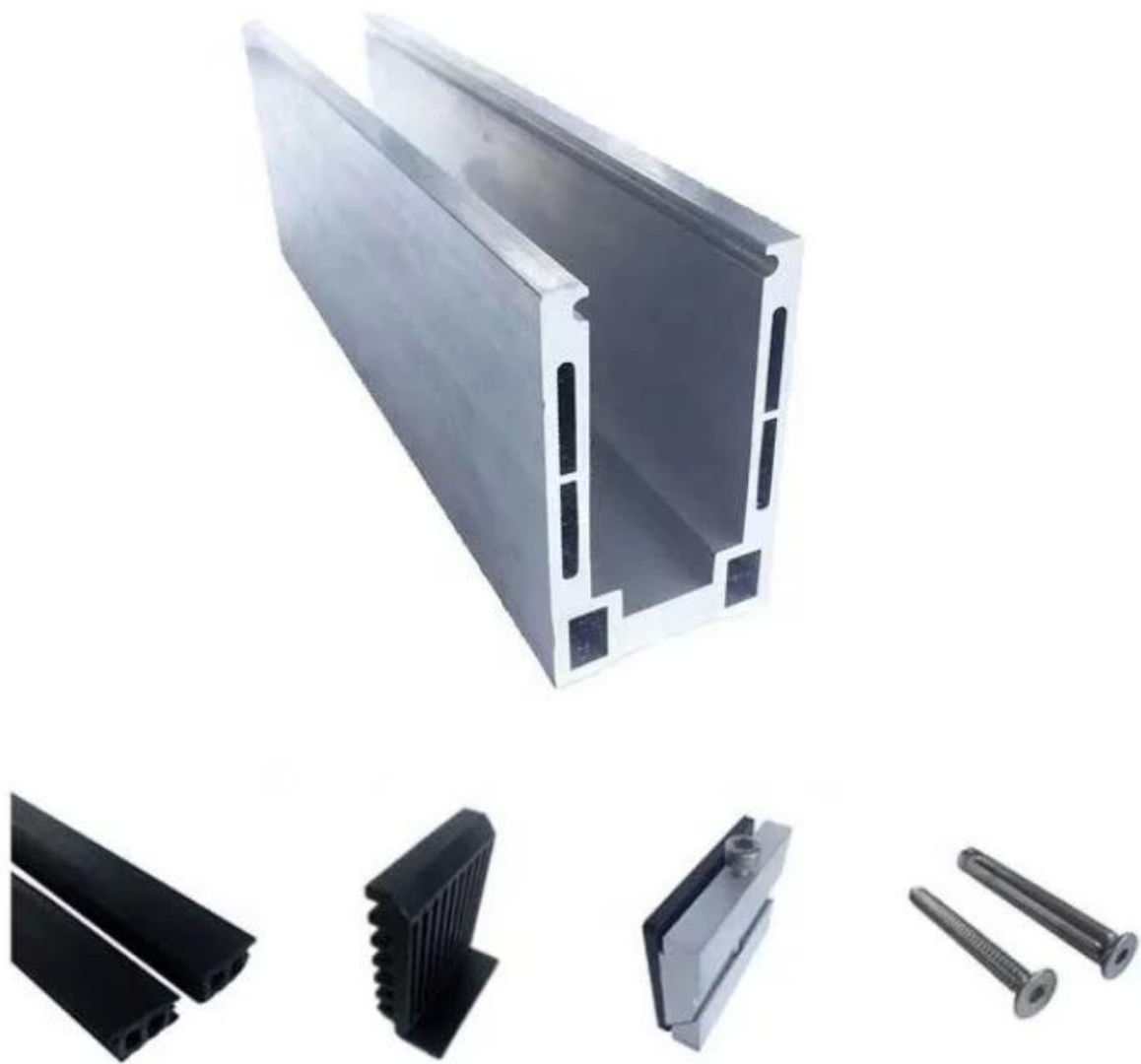
### **Στερεό κανάλι βάσης αλουμινίου**

**Εξαρτήματα:** Αδιάβροχη ταινία, πλαστικά και εξαρτήματα αλουμινίου, μπουλόνια επέκτασης



### **Κοίλο κανάλι βάσης αλουμινίου**

**Εξαρτήματα:** Αδιάβροχη ταινία, πλαστικά και εξαρτήματα αλουμινίου, μπουλόνια επέκτασης



**Αλουμινίου υ τύπους καναλιών βάσης**

**LCH-A01 / A02**

### LCH-A01



20 mm to 21.52 mm tempered glass

1 m aluminium groove contains the following accessories (excluding glass)



### LCH-A02



20 mm to 21.52 mm tempered glass

1 m aluminium groove contains the following accessories (excluding glass)



## LCH-B01 / B02

### LCH-B01



16 mm to 17.52 mm tempered glass

1 m aluminium groove contains the following accessories (excluding glass)



### LCH-B02



16 mm to 17.52 mm tempered glass

1 m aluminium groove contains the following accessories (excluding glass)



## LCH-C01 / C02

### LCH-C01



12 mm to 13.14 mm tempered glass

1 m aluminium groove contains the following accessories (excluding glass)



Aluminum trough 1 m Waterproof tape 2 meters



Aluminum plastic fittings 3 sets



Expansion screws 3 pieces

### LCH-C02



12 mm to 13.14 mm tempered glass

1 m aluminium groove contains the following accessories (excluding glass)



Aluminum trough 1 m Decorative cover 2 meters



Aluminum plastic fittings 3 sets



Expansion screws 3 pieces

## LCH-D01 / D02

### LCH-D01



12 mm to 13.14 mm tempered glass

1 m aluminium groove contains the following accessories (excluding glass)



Aluminum trough 1 m Waterproof tape 2 meters



Aluminum plastic fittings 3 sets



Expansion screws 3 pieces

### LCH-D02



12 mm to 13.14 mm tempered glass

1 m aluminium groove contains the following accessories (excluding glass)



Aluminum trough 1 m Decorative cover 2 meters



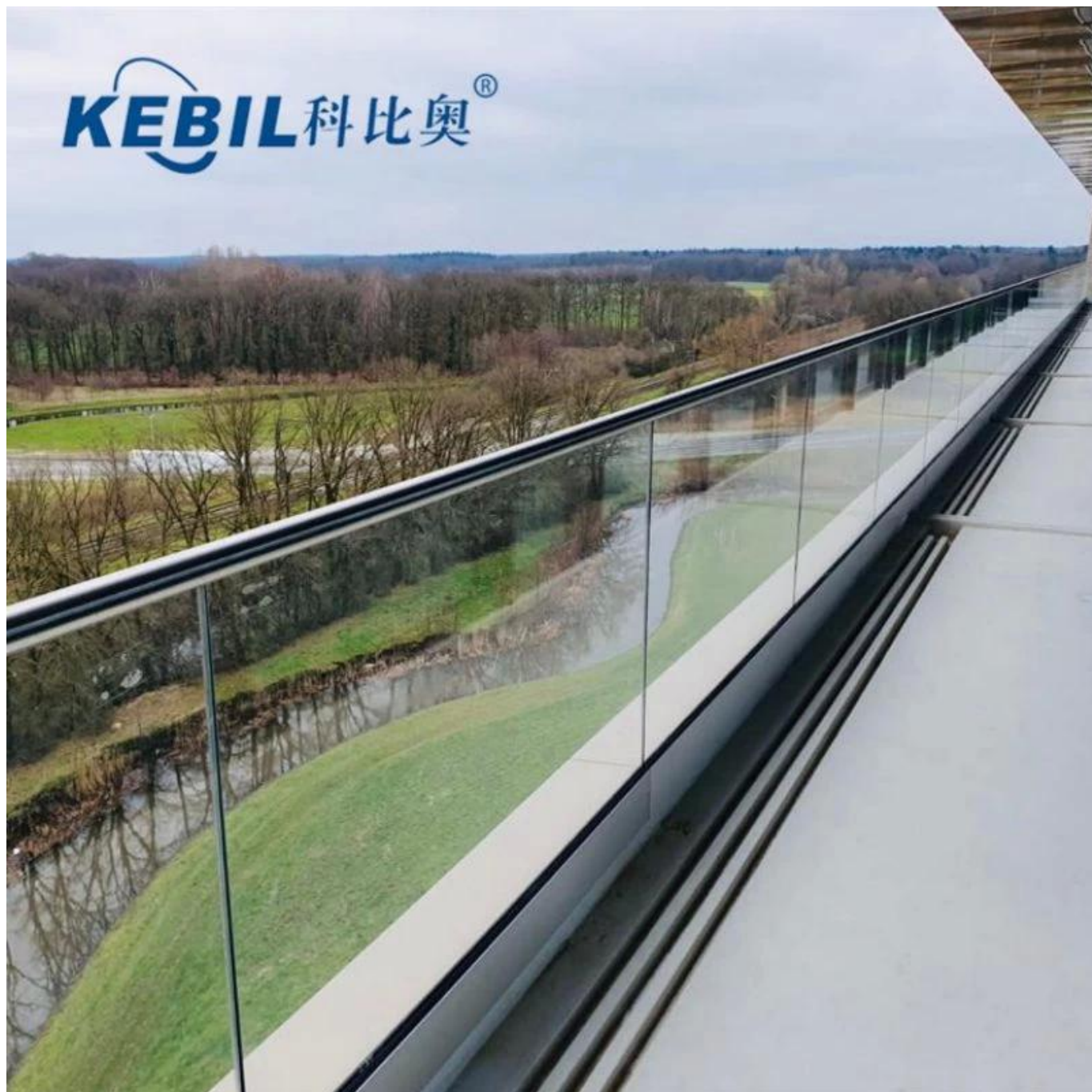
Aluminum plastic fittings 3 sets



Expansion screws 3 pieces

## Σχέδια έργου

**KEBIL** 科比奥®





**Όλα τα συστήματα καναλιών υ**

## U-Channel System



U-BASE CHANNEL

- Made of aluminum 6063 T5
- For use with 10-12mm glass
- 80x35mm
- 5.8m per length or as per your requirement



U-BASE CHANNEL

- Made of aluminum 6063 T5
- For use with 15-19mm glass
- 65.3x104mm
- 5.8m per length or as per your requirement



U-TOP CHANNEL

- Made of stainless steel 316L
- For use with 10-12mm glass
- $\phi$  25.4mm
- 5.8m per length , or as per your requirement



U-TOP CHANNEL

- Made of stainless steel 316L
- For use with 10-12mm glass
- 25x20mm,
- 5.8m per length , or as per your requirement

**Εάν έχετε οποιεσδήποτε ερωτήσεις, παρακαλούμε να επικοινωνήσετε μαζί μας.**

**Frank fang**

Τηλέφωνο / Whatsapp / Wechat: +8615906261741

Skype: Εκκίνηση-02

Email: sales02@launch-china.cn