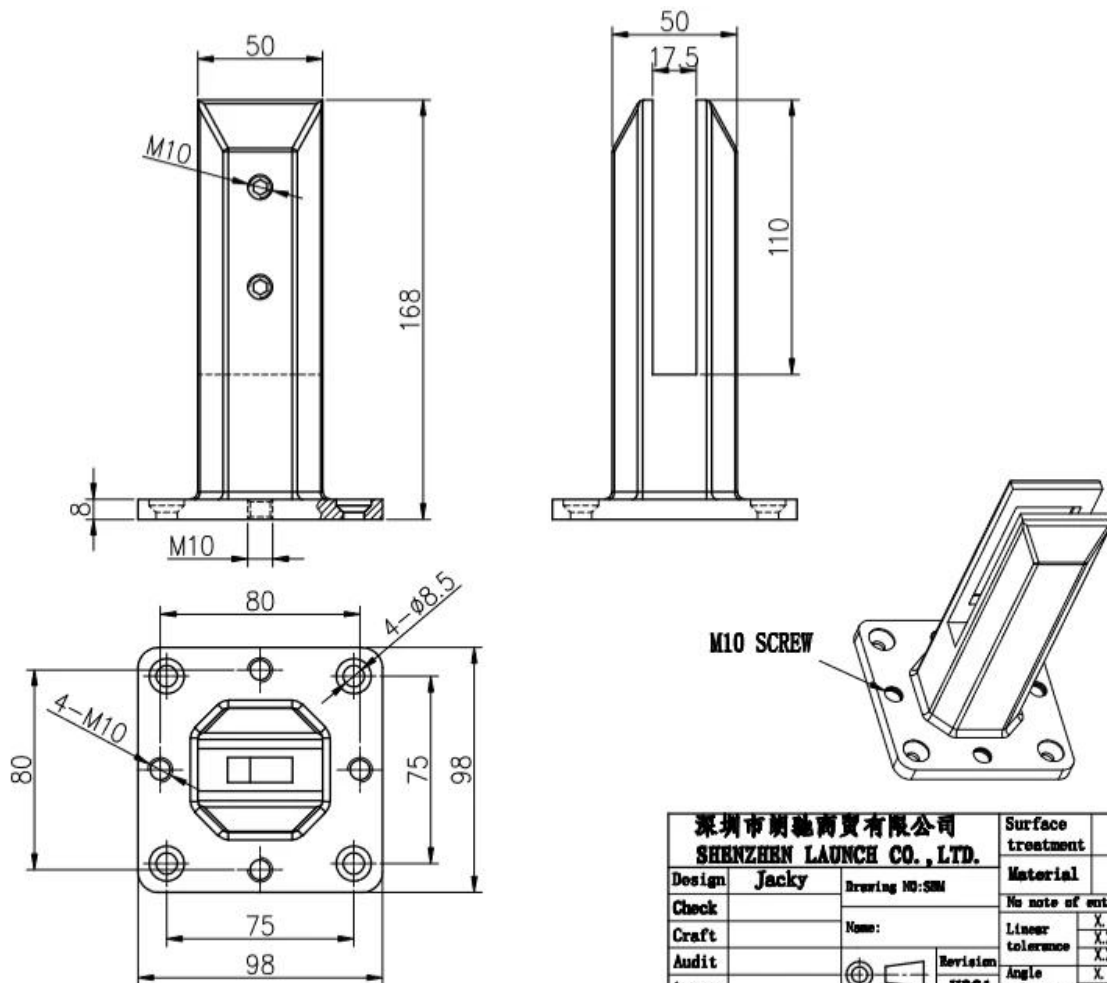


## Μπαλκόνι Fence Flow Glass Brackets Duplex 2205 Υλικό για εξωτερική χρήση για 1/2 "χοντρό γυάλινο κιγκλίδωμα.

### 1. Χαρακτηριστικά του Balcony Fence Floor Glass Brackets -

Υλικό	Duplex 2205
Φινίρισμα	σατέν βουρτσισμένο
Υψος	168 χιλιοστά
Πάχος γυαλιού	10-13,52mm Πάχος πάχους
Υψος	168 χιλιοστά; ή μπορεί να προσαρμοστεί
Πλαστικό φλάντζα	Κατασκευασμένο από νάιλον υλικό, μπορεί να διαρκέσει για το χρόνο δια βίου
Μπουλόνι από σκυρόδεμα που ταιριάζει	M8 * 100
Μονάδα βάρους ανά υπολογιστή	1.42kg
Σε απόθεμα	Ναί
Μοq	2 τεμ

### 2. Διαστάσεις του Sbm Γκρο πλαν-



<b>深圳市朗馳商貿有限公司</b> <b>SHENZHEN LAUNCH CO., LTD.</b>		Surface treatment	Preparation
Design	Jacky	Material	1:2
Check	Drawing NO: SSM	No note of entity size tolerance	
Craft	Name:	Linear tolerance	X ±0.1
Audit	Revision	XXX	±0.1
Approve	⊕	Angle tolerance	X ±1°
	V001	XX	±0.0°

### 3. Φόρτωση δοκιμή & Υλικό δοκιμή Για Sbm Γκρο πλαν-



## LOADING TEST FOR SBM

#### Introduction

MTS Metallurgical Testing Services was engaged to witness the installation of a sample pool fence spigot and to subsequently conduct load tests on the spigot to the requirements of Australian Standard AS1926.1 - 2012.

Standard/Specification AS 1926.1 - 2012, Section 3.2 and Appendix B

#### Results Summary

(For details of individual tests, refer to the tables on the following pages.)

ID	Item/Heat No.	Dimensions/Type/Details	Finish	Overall Assessment
14117/01	SSRM316	60mm Square, Base Plate 316 Stainless steel	316l	COMPLIES

#### Remarks

After completion of the testing, the spigot was found to be in sound condition with no breakage, tearing or signs of fracture and no looseness of the fixings.

Colin Cousins  
Metallurgical Testing Manager



Accreditation No: 15624  
Accredited for compliance  
with ISO/IEC 17025

## Strength Test

Test Specification AS 1926.1 - 2012, Appendix B Test Procedure MTS-TP3.1 Compression Tests - Products

Specimen ID	Observations	Assessment
-------------	--------------	------------

14117/01	Test Equipment: Hydraulic ram and 10,000 N load cell Test Load: 330N Load Duration: 45 Secs Deflection under load: 1 mm Permanent Deflection after removal of test load: 0 mm	COMPLIES
----------	-------------------------------------------------------------------------------------------------------------------------------------------------------------------------------------------	----------

Requirements No permanent damage or loosening of fixings.



12/16/2020 5:54:18 PM

Method: Fe-30  
Comment: Cr-, Cr/Ni-steel  
Type Standard 18--8

12/16/2020 5:54:09 PM

Type corr.concentr.

Sample Name:

Sample ID:

	C	Si	Mn	P	S	Cr	Mo	Ni
	%	%	%	%	%	%	%	%
< x > (1)	0.0224	0.8873	1.1010	0.0263	0.0032	21.6796	3.0718	5.5691

	Al	Co	Cu	Nb	Ti	V	W	Pb
	%	%	%	%	%	%	%	%
< x > (1)	< 0.0005	0.0797	0.1603	< 0.0002	0.0044	0.0893	0.0305	< 0.0002

	Sn	Sb	B	N	Fe			
	%	%	%	%	%			
< x > (1)	0.0092	< 0.0004	0.0024	0.1024	67.1600			

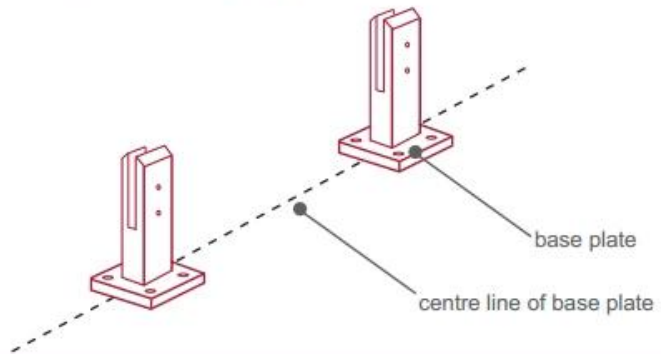
#### 4.ΕγκατάστασηΟδηγίεςΓιαSbmΓκρο πλαν



## fixing method: base plate spigots

Mark out the centre line of proposed glass fence with a chalk line. Determine clamp location based on a sheet size (recommendation on pages 1 & 2). Use base plate as a template to mark out the hole positions and drill holes to suit.

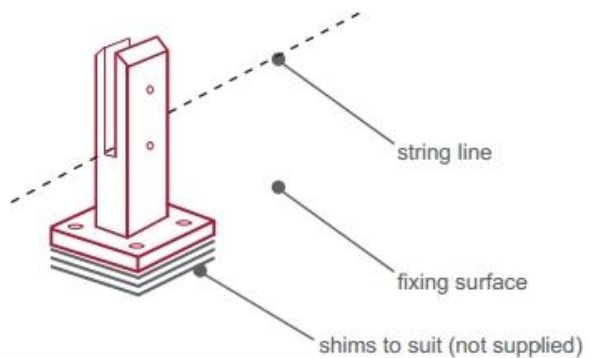
**Note:** Do not exceed 100mm gaps between glass panels. Optimum gap is 40mm to 60mm



Now the base plated spigots can be fitted to the floor and plumbed via shims (not supplied) under the base plates. Be sure to tighten firmly as the smallest of movement at the base plate will result in noticeable movement at the bottom of the glass fence.

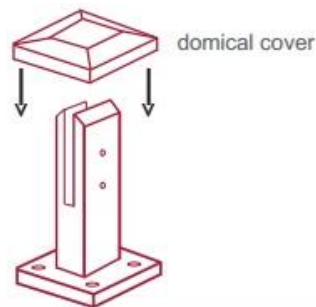
**Tip:** By setting the two outer spigots of your total span, a string line can be run in the 'throat' of the spigots, giving correct height for all spigots in between

**Note:** Do not exceed 100mm gap from the fixing surface to the bottom of the glass



When all spigots are installed, slip domical cover the top of the spigot to hide fixings. It will be necessary to turn the adjustment screws on the spigot face all the way in to allow cover to pass over

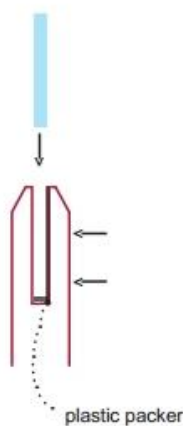
**Note:** Same installation method applies to round base plate spigot



The glass is then installed to the spigots. Place plastic packers between glass & spigot, at no stage should glass touch the metal

### How adjustability works:

1. Place glass in spigot
2. Fix/ tension glass both sides with allen key



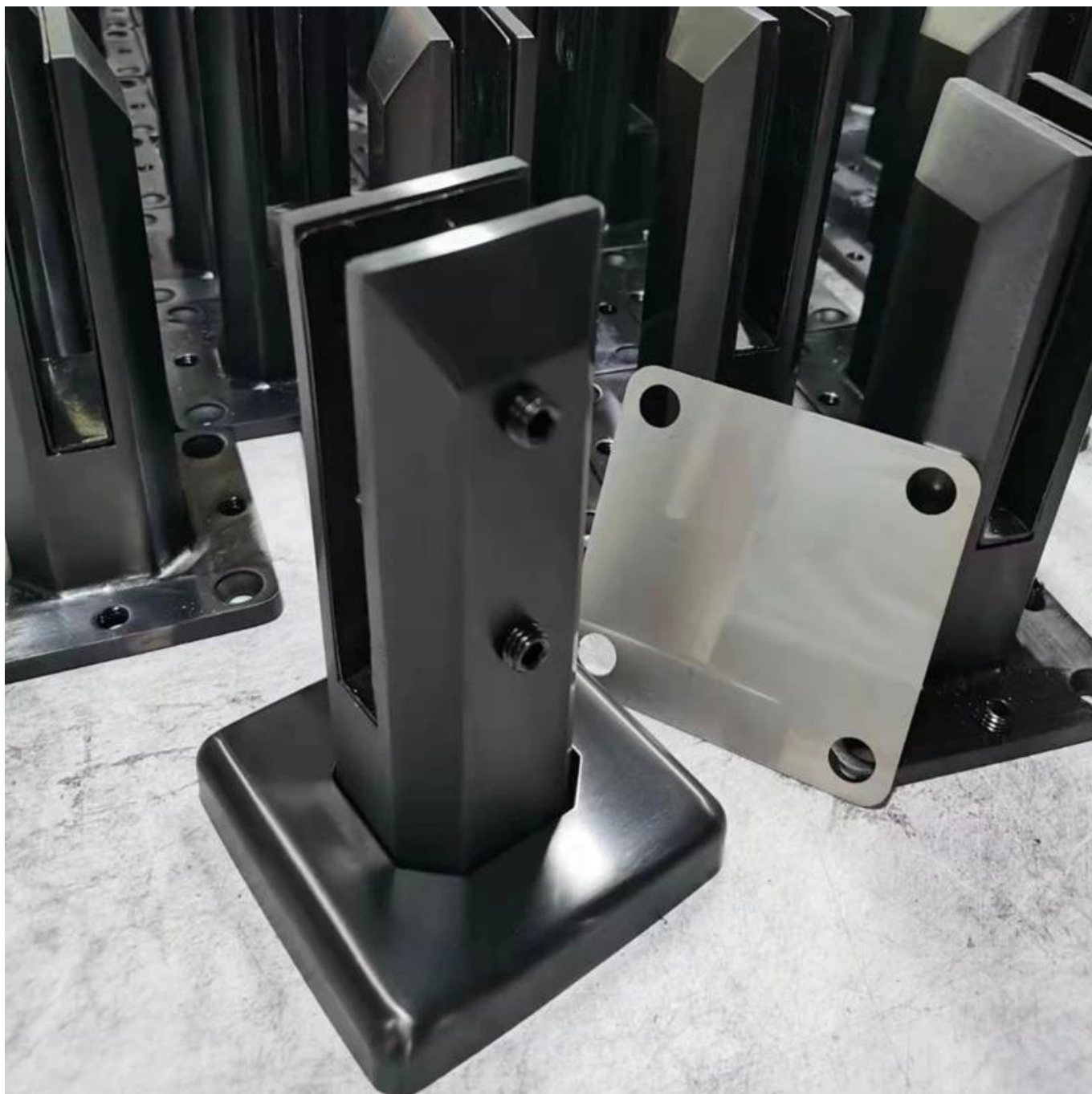
## 5.ΣυσκευασίαΛεπτομέριεςΓιαSbmΓκρο πλαν

1 PC σε ένα λευκό κουτί. 12 τεμ σε ένα χαρτοκιβώτιο-



**6.Μάζα Παραγωγή Επεξεργάζομαι, διαδικασία Για Sbm Γκρο πλαν-**





**7.Περισσότερο μοντέλα του ποτήρι άπα Γιατα δικα σου επιλογή-**





Glass spigot



MODEL # SBM



MODEL # SCM



MODEL # RBM

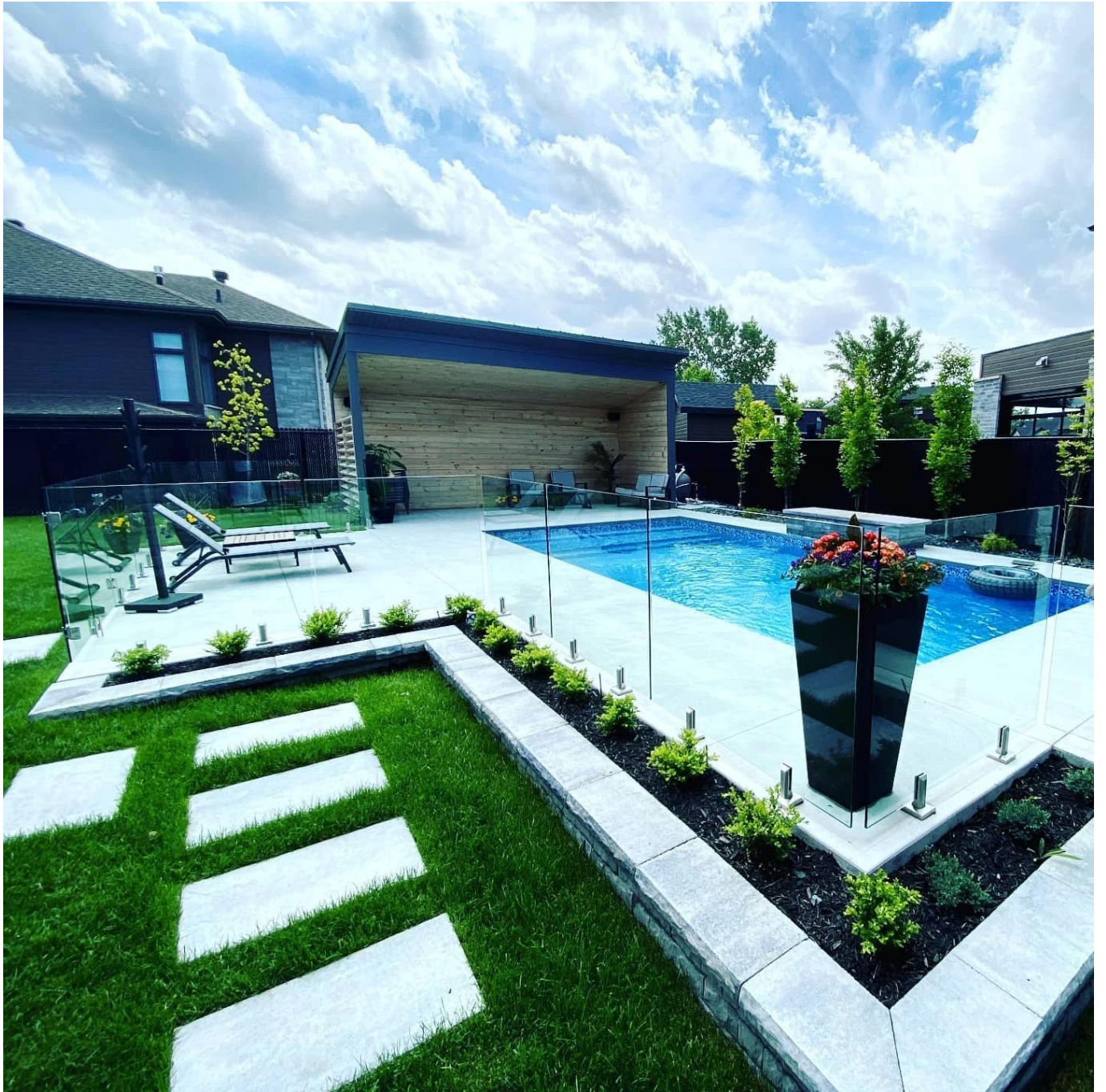


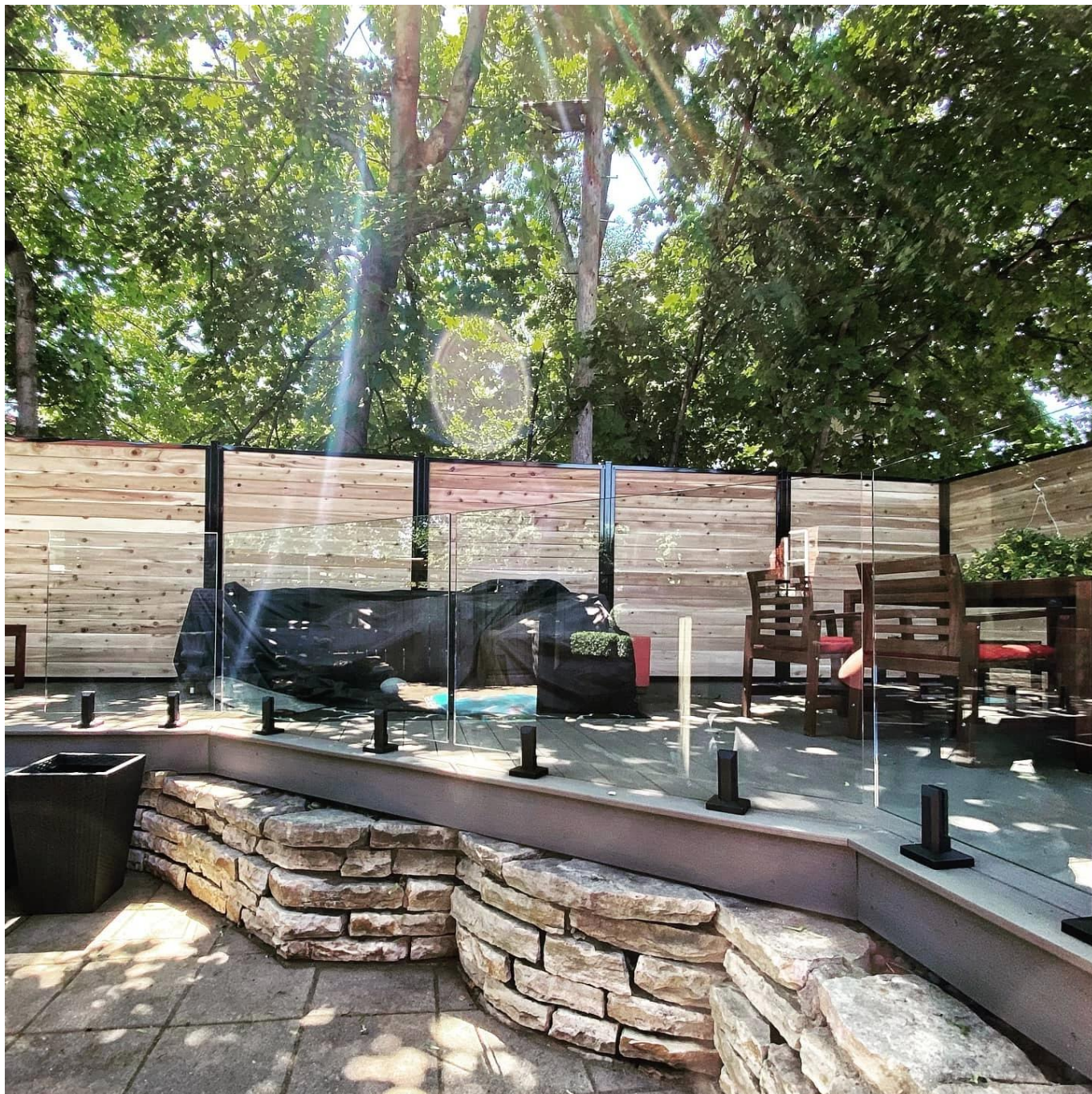
MODEL # RCM

**8.Εργοφωτογραφίες του Απρόσεκτος Ποτήρι Κιγκλιδώματα με ποτήρι κατώφλι-**









**Έχουμε επίσης γυάλινες μεντεσέδες και μαγνητικές μάνδρες και σφιγκτήρες γυαλιού και γυαλί με γυαλί για να πάτε με όλο το σύστημα γυάλινο κιγκλίδωμα.**

Μη διστάσετε να επικοινωνήσετε μαζί μας τώρα για να λάβετε αποσπάσματα!

**Shenzhen Launch Co, Ltd**

*Επαληθευμένη από SGS, αναφορά αριθ. 19536352\_p + t*

Γραφείο Προσθήκη:

B5-003, 5 / F-μπλοκ 3, κτίριο Yilida, αριθ. 1092 Nanshan Road, Nanshan District, Shenzhen, Κίνα, ταχυδρομικός κώδικας 518054

Τηλ: 86-755-86037559 Φαξ: 86-755-86372611

Mob (Whatsapp, Wechat, Viber) +86 135 9027 3543

Επικοινωνία: Κελί Τσιγγάρισμα