

Περιγραφή

--Μειώστε αυστραλιανό πρότυπο, πιστοποιημένο γυάλινο πώμα. AS1926.1 AS2820

--Πραγματοποιήθηκε από ανοξείδωτο χάλυβα 316L

- Φινίρισμα: γυαλισμένο, βουρτσισμένο ή Παθητικοποίηση(Ανώτερη αντοχή στη διάβρωση και αντοχή σε σύγκριση με γυαλισμένα και βουρτσισμένα)

- Ταιριάζει με τριβή, κατάλληλο για σκληρυμένο γυαλί 10-12mm (γυάλινο καπάκι για γυαλί 15-19mm είναι διαθέσιμο)

- Σχεδιασμένο για τοποθέτηση σε κεραμίδια, σκυρόδεμα και ξύλινο κατάστρωμα, όπου δεν είναι δυνατή η διάτρηση με πυρήνα. [ΕΔΩ](#))

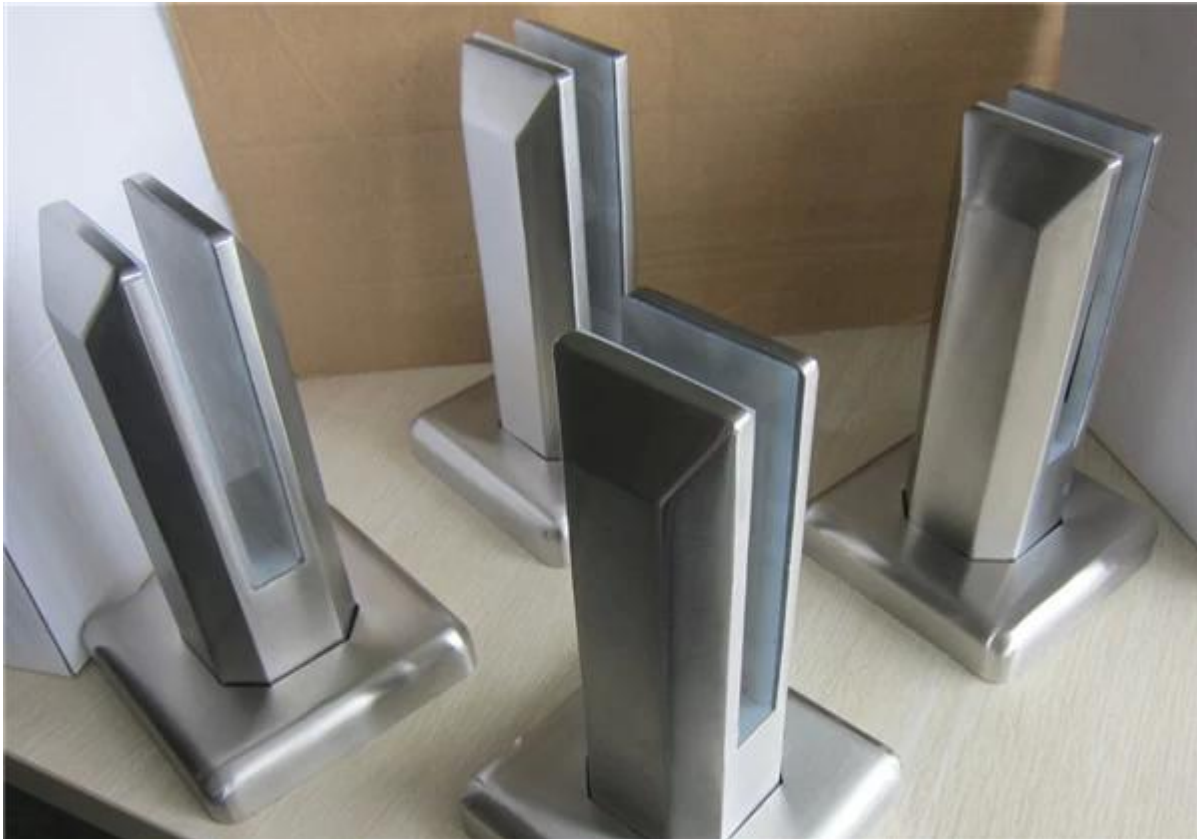
Λεπτομέρειες γυαλιού

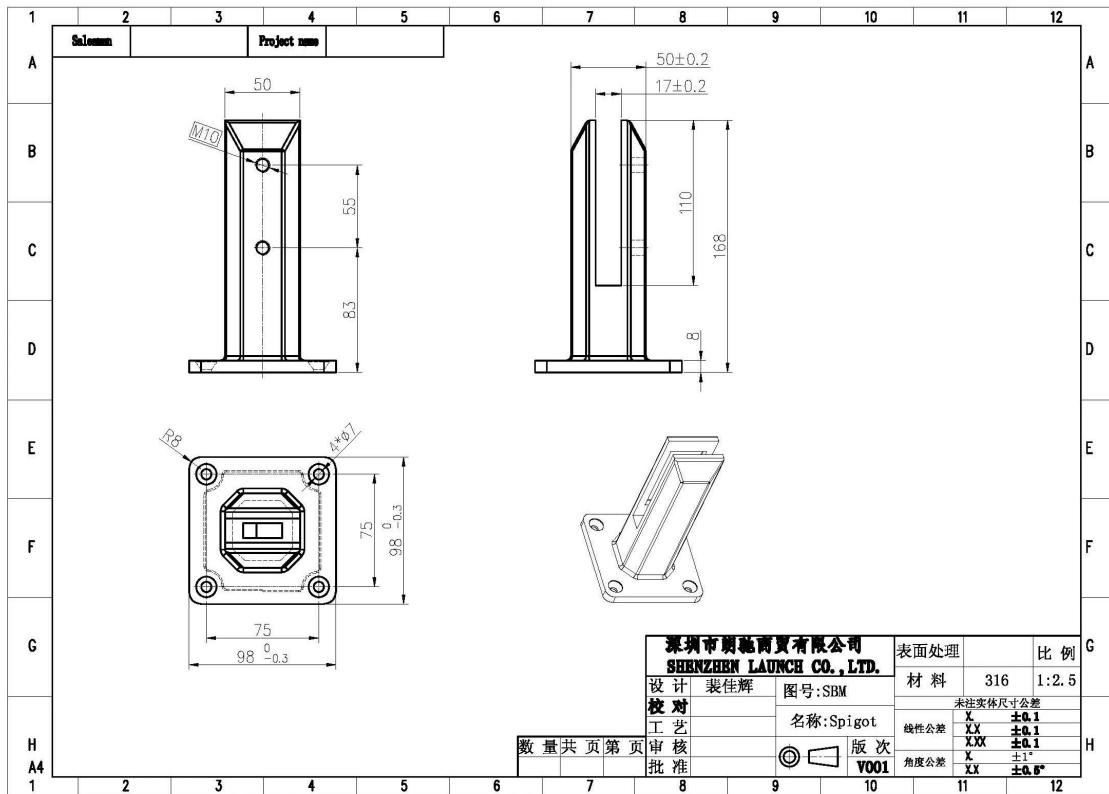
Βουρτσισμένο τετράγωνο γυαλί **SBM-2**

-Κατά βάρος: 1.577 κιλά / τεμάχιο

-Υψηλή: 168 χιλιοστά

- Πλάκα βάσης: 100x100mm





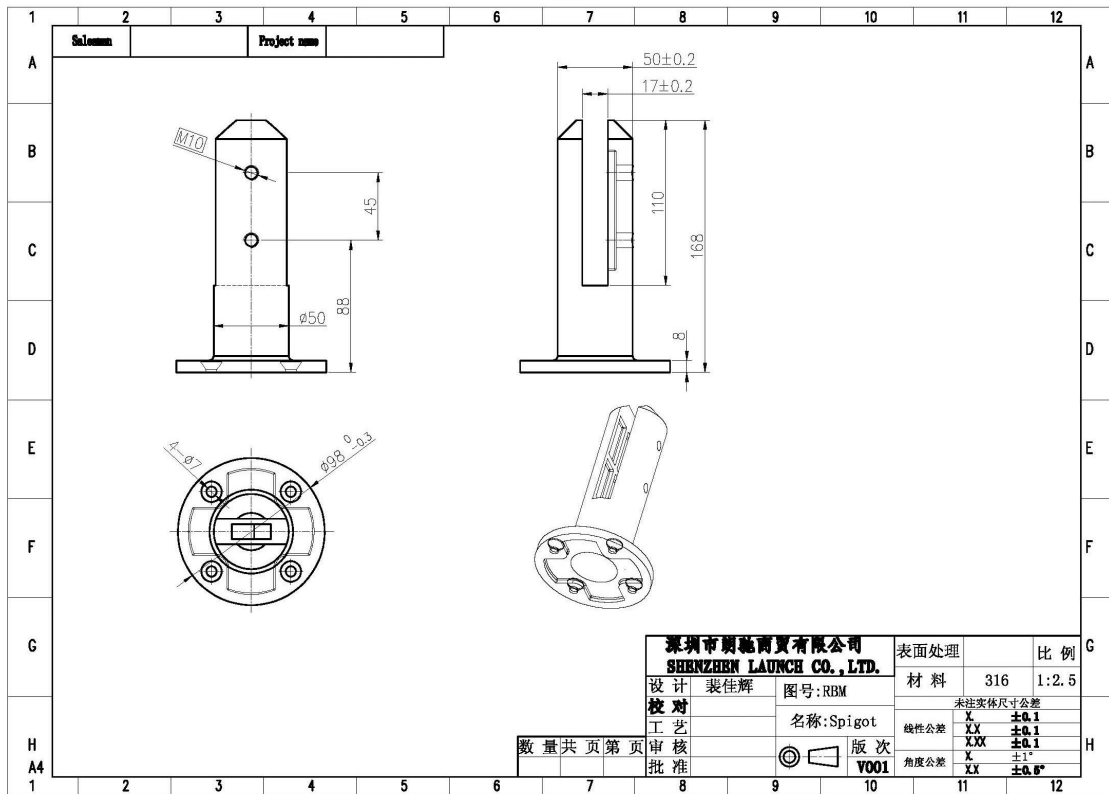
Στιλβωμένο στρογγυλό γυαλί **RBM-2**

-Κατά βάρος: 1,32 κιλά / τεμάχιο

-Υψηλή: 168 χιλιοστά

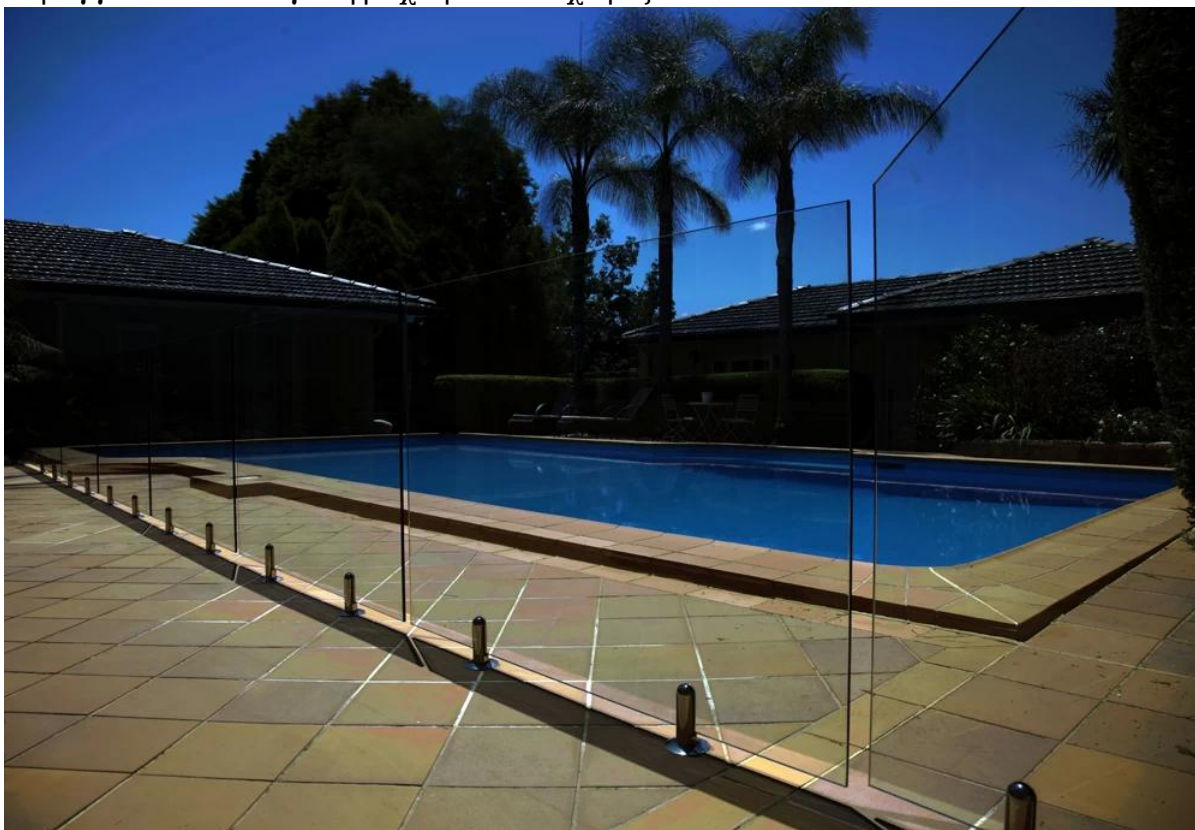
- Μέγεθος πλάκας βάσης: φ100mm





Πρόγραμμα γυαλιού

Στρογγυλό καπάκι για φράχτη πισίνα χωρίς πλαίσιο



Τετράγωνο γυάλινο καπάκι για μπαλκονόπορτες χωρίς πλαίσιο



Γυάλινο καπάκι για σκαλιά



Έκθεση δοκιμής αντοχής

Results Summary

(For details of individual tests, refer to the tables on the following pages.)

ID	Item/Heat No.	Dimensions/Type/Details	Finish	Overall Assessment
14117/01	SSBM316	180mm High, 50mm Square, Base Plate 316 Stainless steel	316L	COMPLIES


Remarks

After completion of the testing, the spigot was found to be in sound condition with no breakage, tearing or signs of fracture and no looseness of the fixings.



Colin Lorrimar
Metallurgical Testing Manager



Accreditation No. 
Accredited for compliance
with ISO/IEC 17025

Συσκευασία & Διανομή

- Ένα pc σε μια πλαστική σακούλα, στη συνέχεια σε ένα κιβώτιο. 12 τεμάχια σε ένα χαρτοκιβώτιο.

--Επιλογή πλοίου: δια θαλάσσης (10-15 ημέρες), αεροπορικώς (3-5 ημέρες)





Factory & Πιστοποίηση





ISO
9001:2008
REGISTERED



Shenzhen Launch Co.,Ltd



www.launch-china.cn

Χρειάζεστε ένα απόσπασμα ή τυχόν ερωτήσεις, παρακαλώ αφήστε ένα μήνυμα.

Ή επικοινωνήστε μαζί μου όπως παρακάτω. Θα σας επιστραφεί σύντομα!

Για οποιαδήποτε επείγουσα έρευνα, παρακαλούμε επικοινωνήστε με το wechat: 973219879 ή τι συμβαίνει: +86-13530506265.



深圳市朗驰商贸有限公司
SHENZHEN LAUNCH CO., LTD.

朗驰国际有限公司
LAUNCH INTERNATIONAL LIMITED.

董 萍 Doris Dong

Senior Sales Representative

☎ (86) 135 3050 6265

深圳市南山区南山大道1092号亿利达大厦B区3栋5003

Room 5003, Building 3, Yilida Building, No.1092
Nanshan Road, Nanshan District, Shenzhen, China
postal code 518054

☎ (86-755) 8603 7559

☎ (86-755) 8637 2611

✉ sales04@launch-china.cn

🌐 www.launch-china.com

www.chinabalustrade.com