

Το Spigot από ανοξείδωτο χάλυβα 316 και 316L (με ισχυρή ικανότητα κατά της σκουριάς) χρησιμοποιείται ευρέως σε εσωτερική και εξωτερική περίφραξη πισίνας, μπαλκόνι, κατάστρωμα, σκάλες, βήματα κλπ.

Ενώ το Duplex 2205 είναι πιο προτιμότερο με ακόμα μεγαλύτερη ικανότητα αντι-σκουριάς, που χρησιμοποιείται στην πλευρά της θάλασσας (κοντά στο αλμυρό νερό).

Και οι δύο είναι κομψό και μοντέρνο σχέδιο και με τη θεμελιώδη ασφάλεια.

Θεωρείται ως όχι μόνο διακοσμητικό αλλά και προστατευτικό.

Θα δείτε την ακριβέστερη εικόνα του προϊόντος και του έργου παρακάτω:

Κίνα Εργοστάσιο από ανοξείδωτο χάλυβα στρογγυλό γυάλινο σφιγκτήρα σφιγκτήρα για μηχανήμα γυαλιού και φράχτη πισίνας

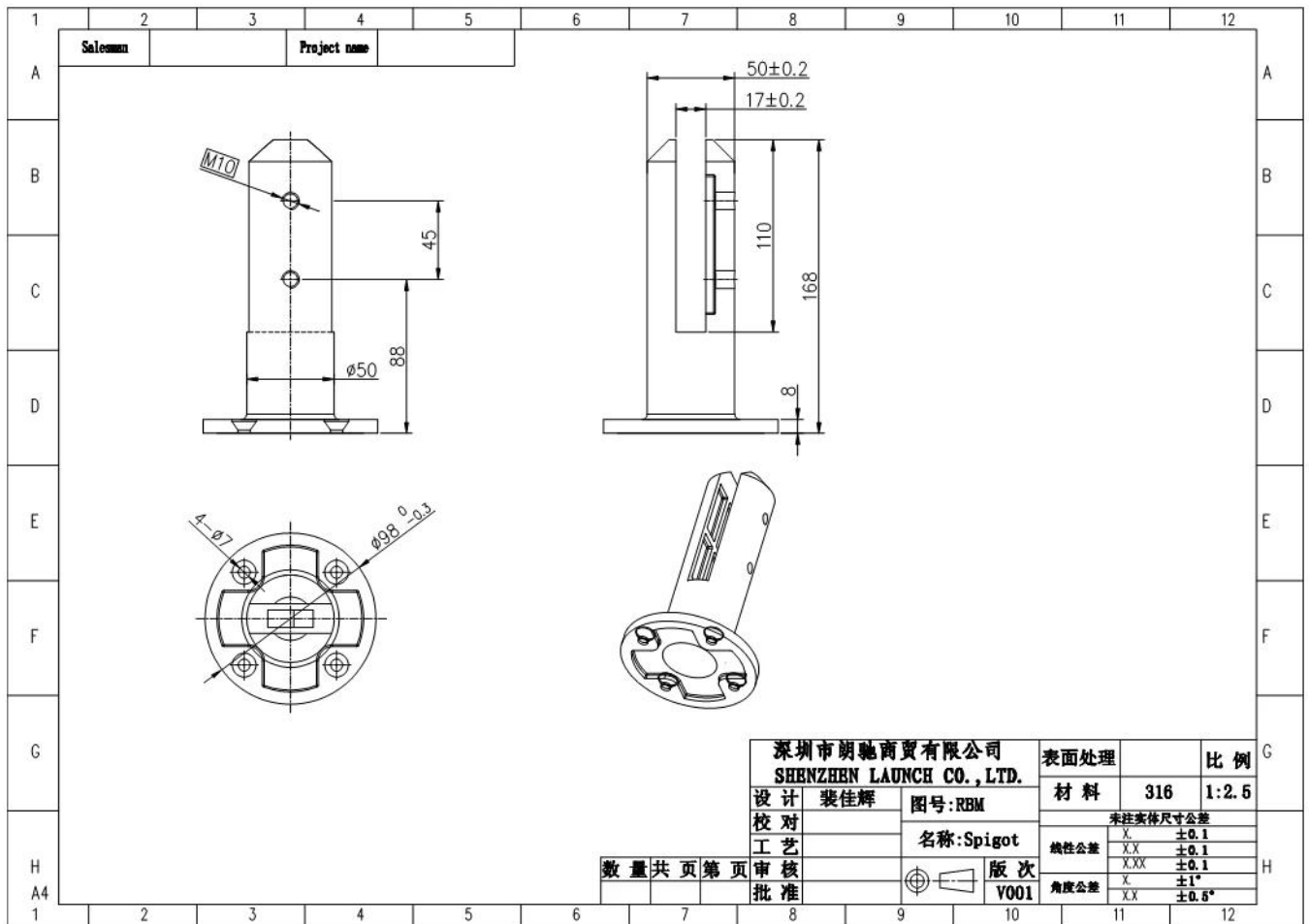
Περιγραφή προϊόντος

Προϊόν παμου	Κίνα Εργοστάσιο από ανοξείδωτο χάλυβα στρογγυλό γυάλινο σφιγκτήρα σφιγκτήρα για μηχανήμα γυαλιού και φράχτη πισίνας
Υλικό	Duplex 2205 / ανοξείδωτο χάλυβα 316
Πρότυπο	Αυστραλιανό πρότυπο Όπως το 1926.1-2012 : Εμπόδια ασφαλείας για πισίνες
Εγκατάσταση	4 x 11mm μετρητές βυθίσματος για ξύλινη βίδα ή εγκατάσταση μπουλονιών
Φινίρισμα	Καθρέφτης γυαλισμένη / σατέν βουρτσισμένη / μαύρη ηλεκτρολυμένη / μαύρη επίστρωση σε σκόνη
Για Γλάσσοs τχείλος	8-13,52mm (δεν απαιτείται τρύπα σε γυαλί)
Υψος	168 χιλιοστά
Μέγεθος καλύμματος βάσης	100x100mm για τετράγωνο, διάμετρος 100mm για γύρο
Βάση	Τοποθέτηση επιφανειών / δαπέδου
Μέθοδος κατασκευής	Χύτευση (υψηλής ποιότητας)
Λεπτομέρειες συσκευασίας	1) ένα κομμάτι σε μια τσάντα φούσκα, στη συνέχεια σε ένα λευκό κουτί 2) 12 τεμάχια σε χαρτοκιβώτιο από χαρτόνι 365x330x230mm 3) Συσκευασία ως απαιτήσεις των πελατών
Εφαρμογή	Πισίνα φράχτη / μπαλκόνι / κατάστρωμα / σκάλες γυάλινο κιγκλίδωμα
Εργοστασιακή επιθεώρηση	Διαθέσιμος
Μικρόεπαρκής	Διαθέσιμος
Μοq	10 κομμάτια. Θα μπορούσε να παραγγείλει σύμφωνα με τη δουλειά σας απαίτηση.
OEM & ODM Υπηρεσία	Διαθέσιμος



Γυαλί σφιγκτήρα Κουνουπιέρες

1) Τεχνικό σχέδιο σφίξιμο γυαλιού



2) Εικόνες σφιγκτήρα γυαλιού





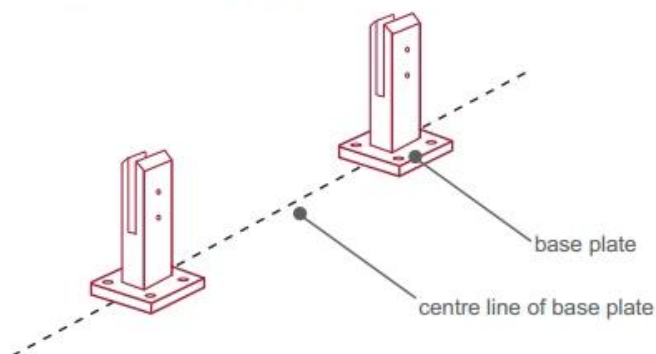
3) Οδηγός εγκατάστασης σφιγκτήρα γυαλιού



fixing method: base plate spigots

Mark out the centre line of proposed glass fence with a chalk line. Determine clamp location based on a sheet size (recommendation on pages 1 & 2). Use base plate as a template to mark out the hole positions and drill holes to suit.

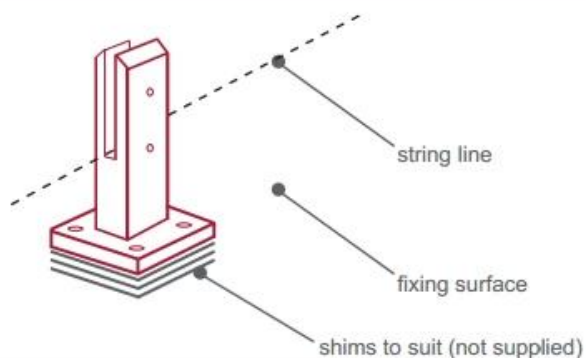
Note: Do not exceed 100mm gaps between glass panels. Optimum gap is 40mm to 60mm



Now the base plated spigots can be fitted to the floor and plumbed via shims (not supplied) under the base plates. Be sure to tighten firmly as the smallest of movement at the base plate will result in noticeable movement at the bottom of the glass fence.

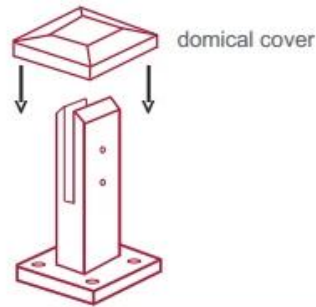
Tip: By setting the two outer spigots of your total span, a string line can be run in the 'throat' of the spigots, giving correct height for all spigots in between

Note: Do not exceed 100mm gap from the fixing surface to the bottom of the glass



When all spigots are installed, slip domical cover the top of the spigot to hide fixings. It will be necessary to turn the adjustment screws on the spigot face all the way in to allow cover to pass over

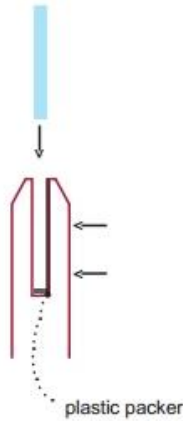
Note: Same installation method applies to round base plate spigot



The glass is then installed to the spigots. Place plastic packers between glass & spigot, at no stage should glass touch the metal

How adjustability works:

1. Place glass in spigot
2. Fix/ tension glass both sides with allen key



Συσκευασία ασφαλείας σφιγκτήρα γυαλιού

1. Ένα κομμάτι σε μια τσάντα φούσκα, στη συνέχεια σε ένα λευκό κουτί. 12 τεμάχια σε χαρτοκιβώτιο χαρτονιού 365x330x230mm.
2. Συσκευασία ως απαράδεκτες των πελατών.





Έργα σφιγκτήρα από ανοξείδωτο χάλυβα







Συχνές ερωτήσεις

1.Τι υλικό έχετε;

SS304, SS316, SS316L, Duplex 2205, ECT.

2.Μπορείτε να μου στείλετε ολόκληρο τον τιμοκατάλογο σας;

Λυπούμαστε, καθώς η τιμή που σχετίζεται με πολλούς παράγοντες, όπως η ποσότητα, ο τύπος υλικού, η επιφανειακή επεξεργασία και ούτω καθεξής, θα σας προσφέρουμε ακριβή προσφορά αφού επιβεβαιώσουμε τις λεπτομερείς απαιτήσεις σας.

3. Προσφέρετε υπηρεσία OEM & ODM;

Ναι, μπορούμε να κάνουμε τα προϊόντα σύμφωνα με τα τεχνικά σας σχέδια ή τα δείγματα. Είμαστε επαγγελματίες στην επενδυτική χύτευση, χύτευση, σφράγιση, μηχανική επεξεργασία CNC κλπ.

4.Τι είχατε πληρωμή που αποδέχεστε;

T / T, L / C, Paypal, West Union, κλπ.

5.Τι είναι ο όρος πληρωμής σας;

T / T (30/70) ή L / C στην όραση.

6.Τι είναι ο χρόνος παράδοσης;

Εντός 5 εργάσιμων ημερών για είδη καυτών πώλησης. 15-25 εργάσιμες ημέρες για παραγγελίες λουτρών.

7. Προσφέρετε υπηρεσία μετά την πώληση;

Φυσικά, οποιαδήποτε ερώτηση μετά την αγορά των προϊόντων μας, θα επικοινωνήσουμε μαζί σας εντός 24 ωρών.

Επικοινωνία

Οποιοσδήποτε ερωτήσεις ή ερωτήσεις, αφήστε ένα μήνυμα. Θα σας επιστρέψει το συντομότερο δυνατόν! Για οποιαδήποτε επείγουσα έρευνα, παρακαλούμε επικοινωνήστε μαζί σας παρακάτω:

Επικοινωνία:Ευγενής

ΗΛΕΚΤΡΟΝΙΚΗ ΔΙΕΥΘΥΝΣΗ: sales04@launch-china.cn

Mob / WhatsApp / Wechat: +86 159 8933 9827