

**Κίνα Κατασκευαστής Μπαλκόνι κιγκλίδωμα φράχτη πισίνας  
Σχεδιασμός Πυρήνας με διάτρητο τετράγωνο γυάλινο καρούλι χωρίς  
πλαίσιο**

## Τρυπημένα καρφιά με πυρήνα

Οι τρύπες με πυρήνα είναι ενσωματωμένες σε σκυρόδεμα. Ένα ειδικό τρυπάνι πυρήνα χρησιμοποιείται για τη διάνοιξη οπών στην πλάκα σκυροδέματος μέσω των επιφανειακών επιστρώσεων ή πλακιδίων. Μόλις ανοίξει η τρύπα, το κομμάτι σκυροδέματος αφαιρείται και το στόμιο εισάγεται στην τρύπα. Τοποθετείται στη θέση του χρησιμοποιώντας χυνόμενο αρμόστοκο υψηλής αντοχής. Οι ράβδοι με διάτρηση πυρήνα έχουν έναν επίπεδο δακτύλιο κάλυψης για να κρύβουν την οπή του πυρήνα.



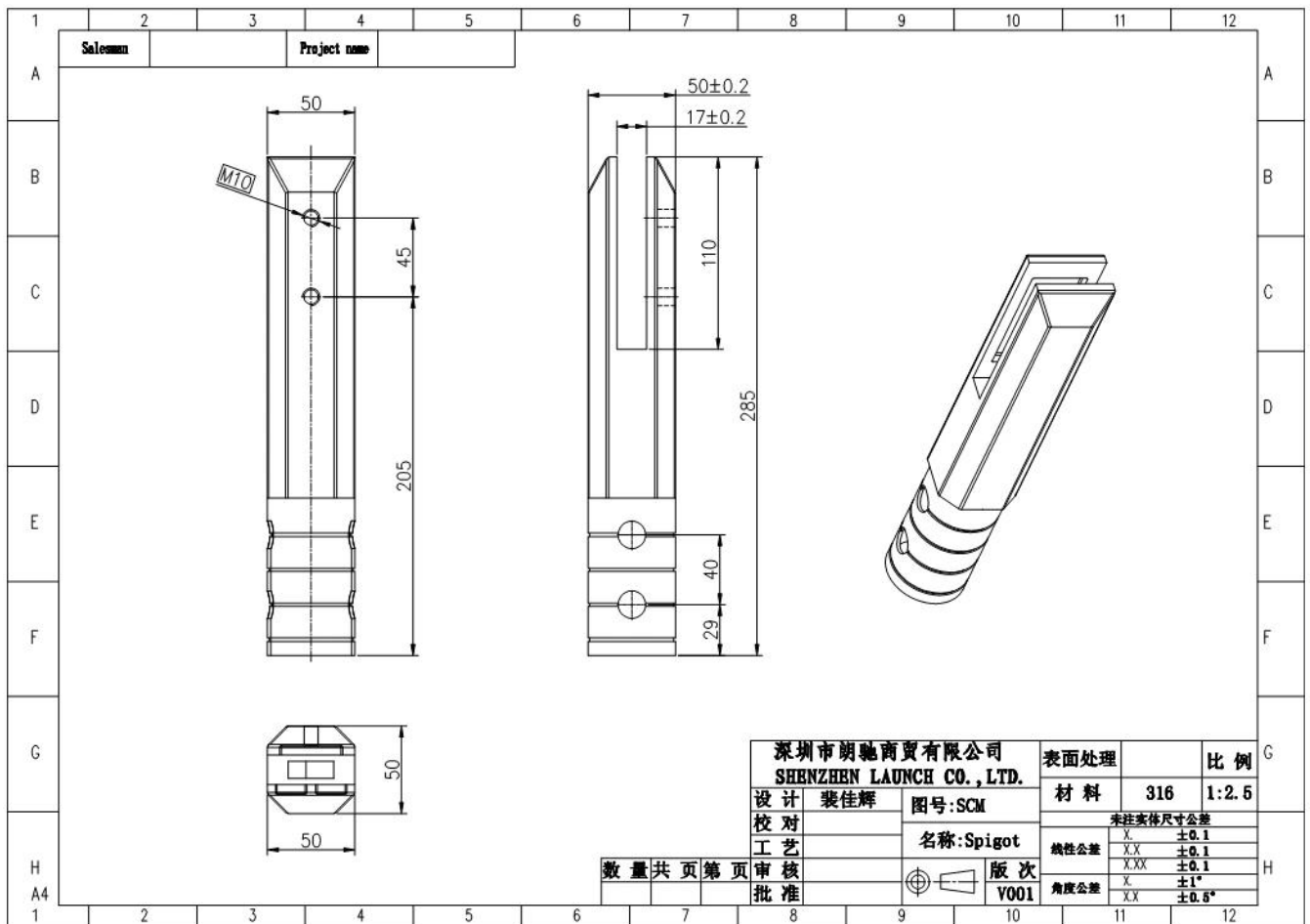
**Model: SCM**



Mirror polished



Satin brushed



# Φλαντζωτές ράβδους

Οι φλαντζωτές ράβδοι είναι επιμεταλλωμένες με τρύπες και βιδώνονται σε σκυρόδεμα, ξύλο ή χάλυβα. Κάθε πλάκα βάσης έχει οκτώ σημεία στερέωσης με έκκεντρες οπές οβάλ σχήματος που επιτρέπουν την περιστροφική ρύθμιση. Οι φλαντζωτές ράβδοι έχουν έναν θολωτό δακτύλιο κάλυψης για να κρύβουν τα μπουλόνια στερέωσης.

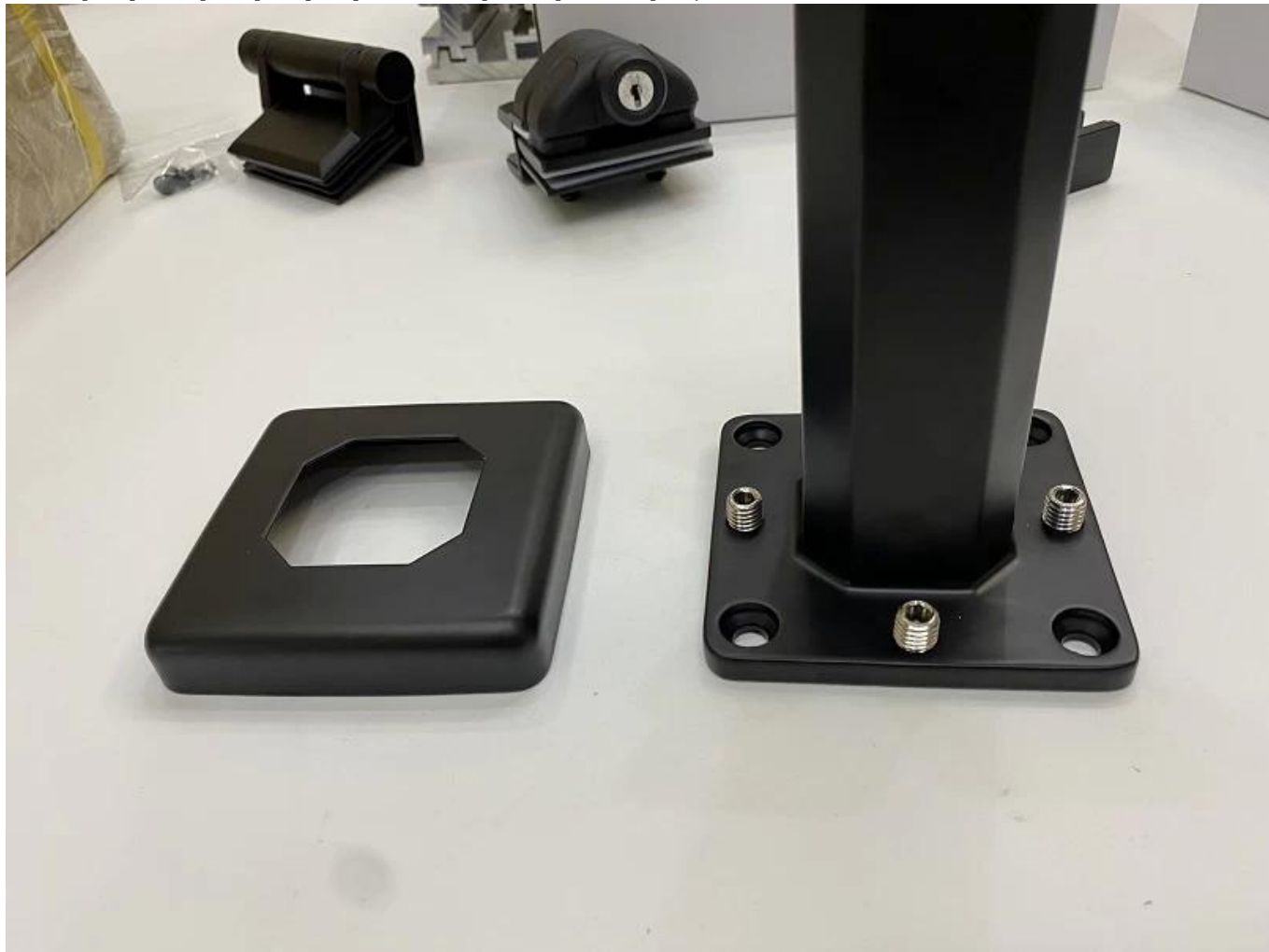


## περιγραφή προϊόντος

<b>Προϊόν Μα μου</b>	<b>Κίνα Κατασκευαστής Μπαλκόνι κιγκλίδωμα φράχτη πισίνας Σχεδιασμός Πυρήνας με διάτρητο τετράγωνο γυάλινο καρούλι χωρίς πλαίσιο</b>
<b>Υλικό</b>	Duplex 2205 / ανοξείδωτο 316
<b>Πρότυπο</b>	Αυστραλιανό Πρότυπο <b>ΑΣ 1926.1-2012</b> : Εμπόδια ασφαλείας για πισίνες
<b>Εγκατάσταση</b>	4 x 11 χιλιοστά αντίθετη βυθισμένη τρύπα για βίδα ξυλείας ή μπουλόνι αντίθετης βύθισης
<b>Φινίρισμα</b>	Καθρέφτης γυαλισμένος / σατέν βουρτσισμένο / μαύρο / χρυσό
<b>Για Glα σ T τσιμπήματα</b>	8-13,52 mm (ΔΕΝ απαιτείται τρύπα στο γυαλί)
<b>Υψος</b>	285 χλστ
<b>Μέγεθος καλύμματος βάσης</b>	100x100mm για τετράγωνο, διάμετρος 100mm για στρογγυλό
<b>Βάση</b>	Τοποθέτηση επιφανείας/δαπέδου
<b>Μέθοδος Κατασκευής</b>	Σαμικρότινγ (υψηλής ποιότητας)
<b>Λεπτομέρειες συσκευασίας</b>	1) Ένα κομμάτι σε μια σακούλα με φυσαλίδες και μετά σε ένα λευκό κουτί 2) 12 τεμάχια σε χαρτόκουτο 365x330x230mm 3) Απαιτήσεις συσκευασίας ως πελάτες

<b>Εφαρμογή</b>	Περίφραξη πισίνας/μπαλκόνι/κατάστρωμα/σκάλες-γυάλινο κιγκλίδωμα
<b>Επιθεώρηση εργοστασίου</b>	Διαθέσιμος
<b>S επαρκής</b>	Διαθέσιμος
<b>ΜΟQ</b>	10 κομμάτια . Μπορείτε να παραγγείλετε ανάλογα με τη δουλειά σας απαίτηση.
<b>OEM &amp; ODM Υπηρεσία</b>	Διαθέσιμος

**-Μαύρο ματ φινίρισμα με επίστρωση πούδρας**



**Γυαλί Πισίνα Φράχτη Κουλί Λεπτομέρειες**

**-Φινίρισμα με γυαλιστερό καθρέφτη**





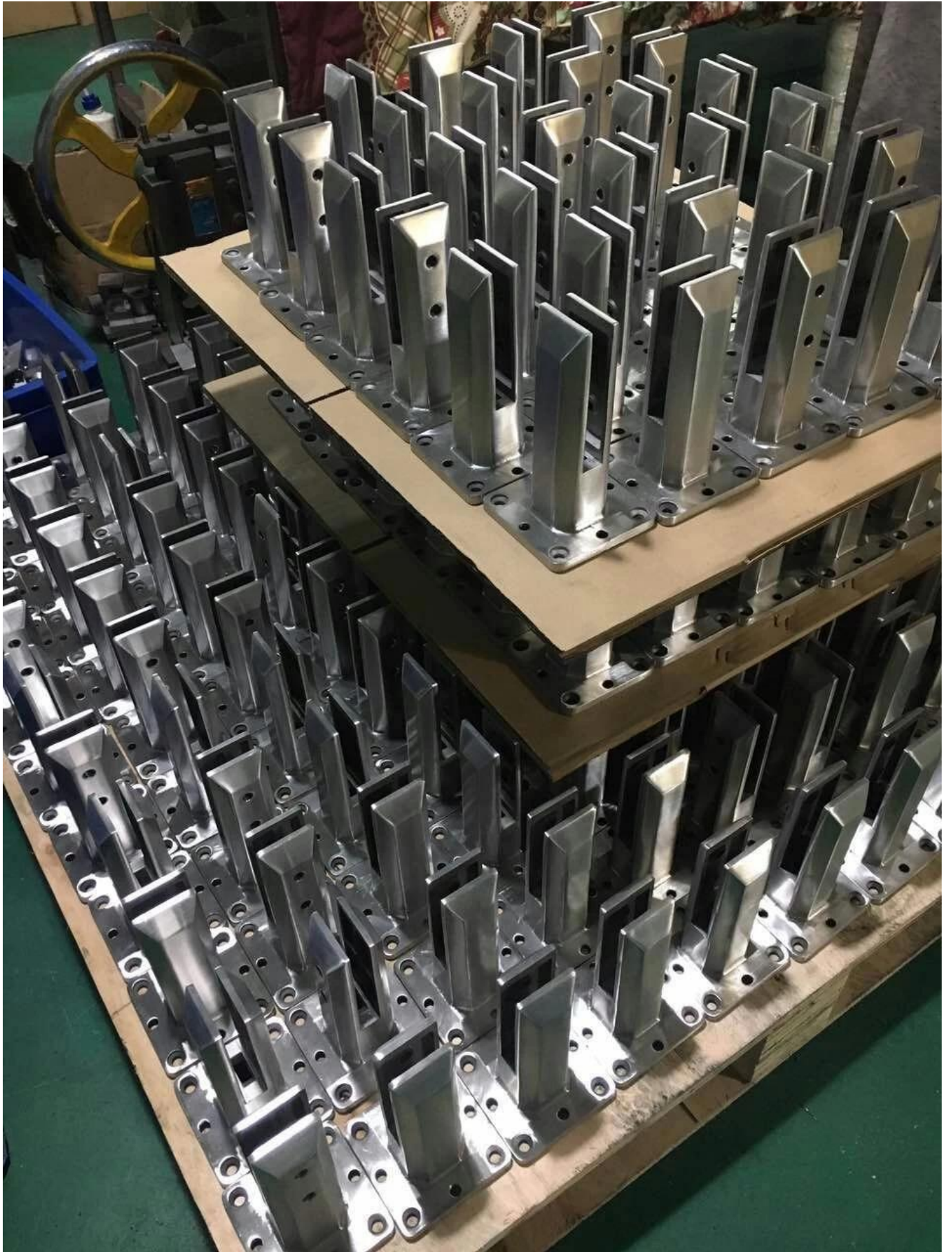
**-Φινίρισμα με σατινέ βουρτσισμένο**



**RBM**



**SBM**







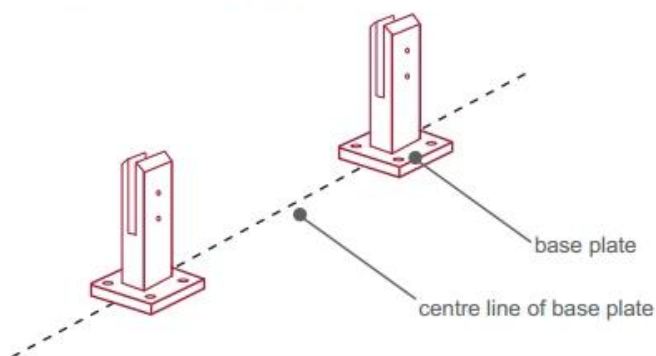
### 3) Οδηγός εγκατάστασης Glass Pool Fence Spigot Installation



#### fixing method: base plate spigots

Mark out the centre line of proposed glass fence with a chalk line. Determine clamp location based on a sheet size (recommendation on pages 1 & 2). Use base plate as a template to mark out the hole positions and drill holes to suit.

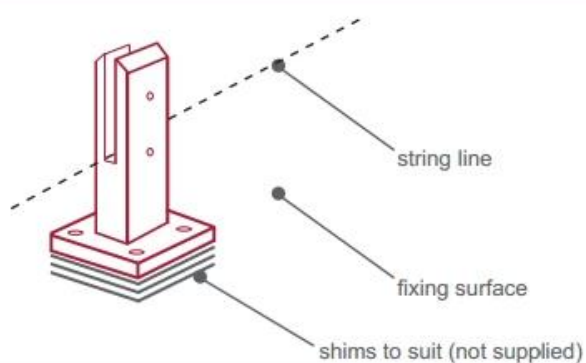
**Note:** Do not exceed 100mm gaps between glass panels. Optimum gap is 40mm to 60mm



Now the base plated spigots can be fitted to the floor and plumbed via shims (not supplied) under the base plates. Be sure to tighten firmly as the smallest of movement at the base plate will result in noticeable movement at the bottom of the glass fence.

**Tip:** By setting the two outer spigots of your total span, a string line can be run in the 'throat' of the spigots, giving correct height for all spigots in between

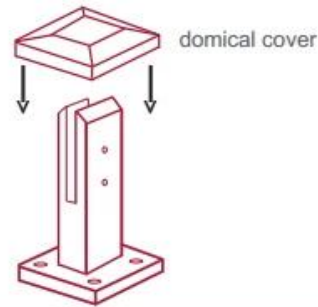
**Note:** Do not exceed 100mm gap from the fixing surface to the bottom of the glass





When all spigots are installed, slip domical cover the top of the spigot to hide fixings. It will be necessary to turn the adjustment screws on the spigot face all the way in to allow cover to pass over

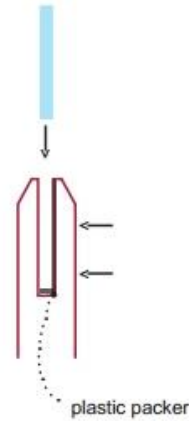
**Note:** Same installation method applies to round base plate spigot



The glass is then installed to the spigots. Place plastic packers between glass & spigot, at no stage should glass touch the metal

**How adjustability works:**

1. Place glass in spigot
2. Fix/ tension glass both sides with allen key



## **Γυάλινη Πισίνα Φράχτη Κουλί Ασφάλεια Συσκευασία**

1. Ένα κομμάτι σε μια σακούλα με φουσαλίδες και μετά σε ένα λευκό κουτί.
- 12 τεμάχια σε χαρτόνι 365x330x230mm.
2. Συσκευασία ως πελάτες».



**Έργα Glass Spigot Clamps Projects**







## **FAQ**

**1. Τι υλικό έχετε;**

SS304, SS316, SS316L, duplex 2205, κ.λπ.

**2. Μπορείτε να μου στείλετε ολόκληρο τον τιμοκατάλογο σας;**

Λυπούμαστε, καθώς η τιμή σχετίζεται με πολλούς παράγοντες, όπως η ποσότητα, ο τύπος υλικού, η επιφανειακή επεξεργασία και ούτω καθεξής, θα σας προσφέρουμε ακριβή προσφορά αφού επιβεβαιώσουμε τις λεπτομερείς απαιτήσεις σας.

**3. Προσφέρετε υπηρεσία OEM & ODM;**

Ναι, μπορούμε να φτιάξουμε τα προϊόντα σύμφωνα με τα τεχνικά σχέδια ή τα δείγματά σας.

Είμαστε επαγγελματίες στη χύτευση επενδύσεων, τη χύτευση, τη σφράγιση, τη μηχανική κατεργασία CNC κ.λπ.

**4.Τι είδους πληρωμή δέχεστε;**

T/T, L/C, PayPal, West Union κ.λπ.

**5. Ποιος είναι ο όρος πληρωμής σας;**

T/T (30/70) ή L/C εν όψει.

**6. Ποιος είναι ο χρόνος παράδοσής σας;**

Εντός 5 εργάσιμων ημερών για είδη θερμής πώλησης. 15-25 εργάσιμες ημέρες για παραγγελίες μπάνιου.

**7. Προσφέρετε εξυπηρέτηση μετά την πώληση;**

Φυσικά, για οποιαδήποτε ερώτηση αφού αγοράσετε τα προϊόντα μας, θα επικοινωνήσουμε μαζί σας εντός 24 ωρών.

## **Επικοινωνία**

Οποιοδήποτε ερωτήσεις ή ερωτήσεις, αφήστε ένα μήνυμα. Θα επικοινωνήσουμε μαζί σας το συντομότερο δυνατό!

Για οποιαδήποτε επείγουσα ερώτηση, παρακαλούμε επικοινωνήστε παρακάτω:

Επικοινωνία: Eve Chow

Διεύθυνση ηλεκτρονικού ταχυδρομείου: sales03@launch-china.cn

Mob/WhatsApp/WeChat: 8613686807796