

Γυάλινη περίφραξη πισίνας μεντεσέδες μεντεσέδες πύλης πισίνας από ανοξείδωτο χάλυβα μεντεσέδες γυάλινης πόρτας

Περιγραφή μεντεσέδων από ανοξείδωτο ατσάλι-γυαλί-

- Γυαλί σε γυαλί βαρέως τύπου μεντεσέ, τύπου ελατηρίου
- Αριθμός μοντέλου:G-W, G-G, G-R
- Υλικό: ανοξείδωτο ατσάλι 304/316
- Φινίρισμα: καθρέφτης/σατινέ/μαύρο
- Για πάχος γυαλιού: 8-12,76mm
- Μέγιστο βάρος φύλλου πόρτας : 30 kg /ζεύγος
- Μέγιστο πλάτος φύλλου πόρτας: 900mm
- Το ελατήριο μπορεί να ρυθμιστεί για έλεγχο ταχύτητας κλεισίματος
- Μέθοδος κατασκευής: χύτευση
- Απαιτούμενο μέγεθος τρύπας γυαλιού: διάμετρος 16mm
- Συσκευασία: ένα PC σε μια πλαστική σακούλα και μετά σε ένα κουτί. 12 τεμ σε ένα χαρτοκιβώτιο.
- Για σχεδιασμό εμπορικού και μοντέρνου σπιτιού
- Για χονδρική και λιανική (Είμαστε εργοστάσιο)

Φωτογραφίες από γυάλινη άρθρωση

Μεντεσέδες από γυαλί σε τετράγωνο στύλο/τοίχο, G-W,με επίπεδο καπάκι στα άκρα



Μεντεσέδες από γυαλί σε τετράγωνο στύλο/τοίχο, G-W, με "κωνικό" καπάκι στα άκρα



Μεντεσέδες από γυαλί σε τετράγωνο στύλο/τοίχο, G-W,επίστρωση μαύρης σκόνης



Φωτογραφίες από γυαλί μεντεσέδες, G-R

Μεντεσέδες από γυαλί σε γυαλί, με κωνικό καπάκι στα άκρα



Μεντεσέδες από γαλί σε ποτήρι, με επίπεδο καπάκι στα άκρα



Μεντεσέδες από γυαλί σε ποτήρι, με επίπεδο καπάκι στα άκρα, σε μαύρη επίστρωση πούδρας



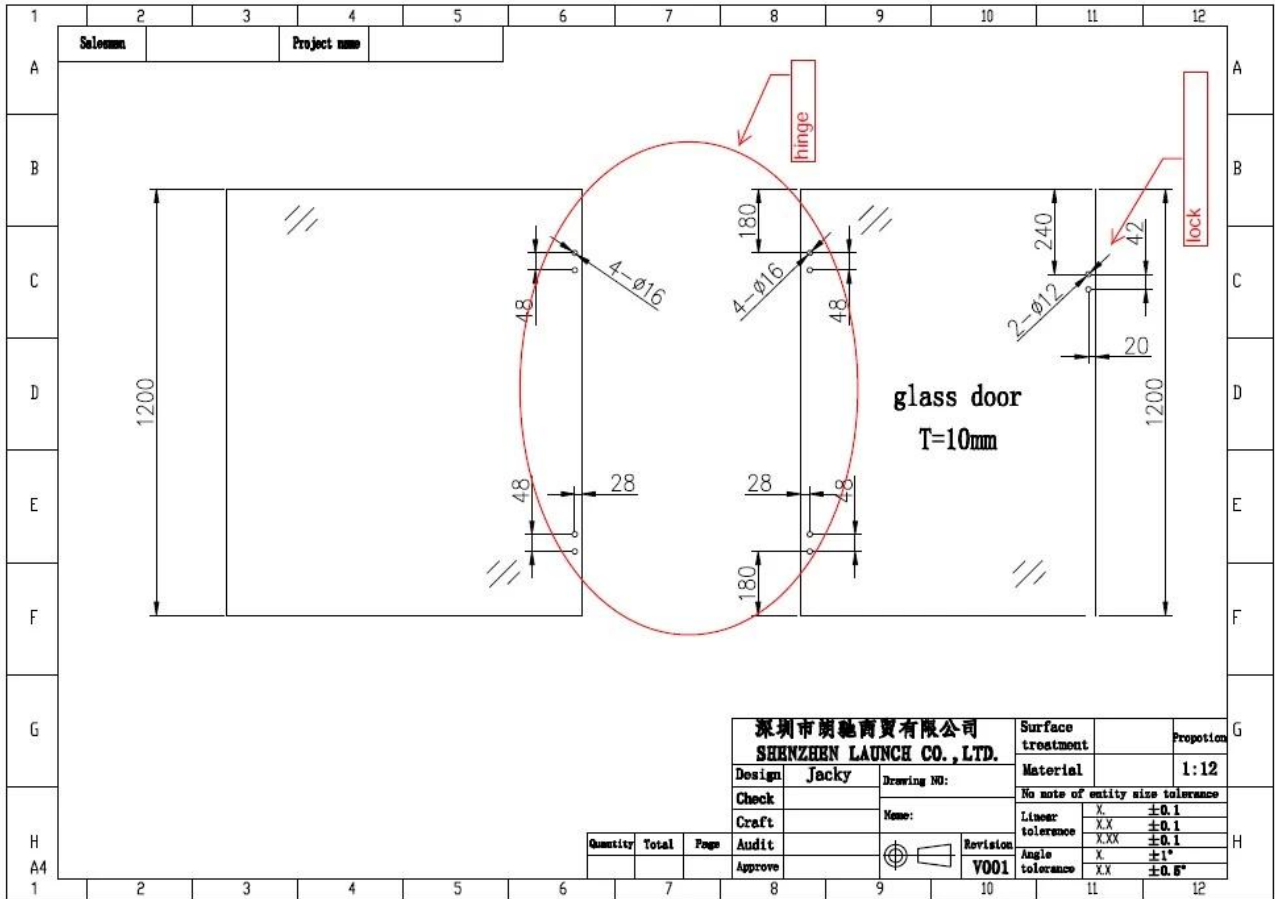
Γυαλί προς στρογγυλό μεντεσέ, G-R, με επίπεδο καπάκι στα άκρα



Μεντεσέδες από γαλί σε στρογγυλό στύλο, με κωνικό καπάκι στα άκρα



Απαιτούνται σχέδια για γυάλινες τρύπες για γυάλινους μεντεσέδες και μάνδαλα γυαλιού-



έργο-φωτογραφίες από γυάλινη περίφραξη πισίνας και γυάλινο κιγκλίδωμα μπαλκονιού-







Επικοινωνία Πληροφορίες

Οποιοσδήποτε ερωτήσεις ή ερωτήσεις, αφήστε ένα μήνυμα. Θα επικοινωνήσουμε μαζί σας το συντομότερο δυνατό!

Για οποιαδήποτε επείγουσα ερώτηση, παρακαλούμε επικοινωνήστε παρακάτω:

Επικοινωνία: Wendy

ΗΛΕΚΤΡΟΝΙΚΗ ΔΙΕΥΘΥΝΣΗ: sales04@launch-china.cn

Mob/WhatsApp/WeChat: 0086 159 8933 9827