

## Υαλοπίνακα υποστήριξης από ανοξείδωτο χάλυβα LCH-104

Προσδιορισμός

Υλικό: ανοξείδωτος χάλυβας 316

Φινίρισμα: καθρέφτης / σατέν

Πάχος μετά το τοίχωμα: 1,5mm ή σύμφωνα με τις ανάγκες σας

Μέγεθος ταχυδρομείου: 50x50mm, ύψος 1100mm ή σύμφωνα με τις ανάγκες σας

Μοντέλο: Πλαίσιο από ανοξείδωτο χάλυβα για τοποθέτηση στο δάπεδο

Εφαρμογή: φράχτη πισίνας, μπαλκόνι από ανοξείδωτο χάλυβα σχεδιασμό κιγκλιδώματος, κιγκλιδώματα από γυαλί κήπου, κιγκλιδώματα από ανοξείδωτο χάλυβα, κιγκλιδώματα από γυαλί, ημι-σκελετό γυάλινο φράχτη, κιγκλιδώματα από γυάλινη σκάλα,

Για τον ασφαλή εμπορικό και σύγχρονο σχεδιασμό σπιτιού στο σπίτι

Για χονδρικού και λιανικού εμπορίου (Είμαστε κατασκευαστής)

Το δείγμα είναι πάντα διαθέσιμο

Εικόνες:



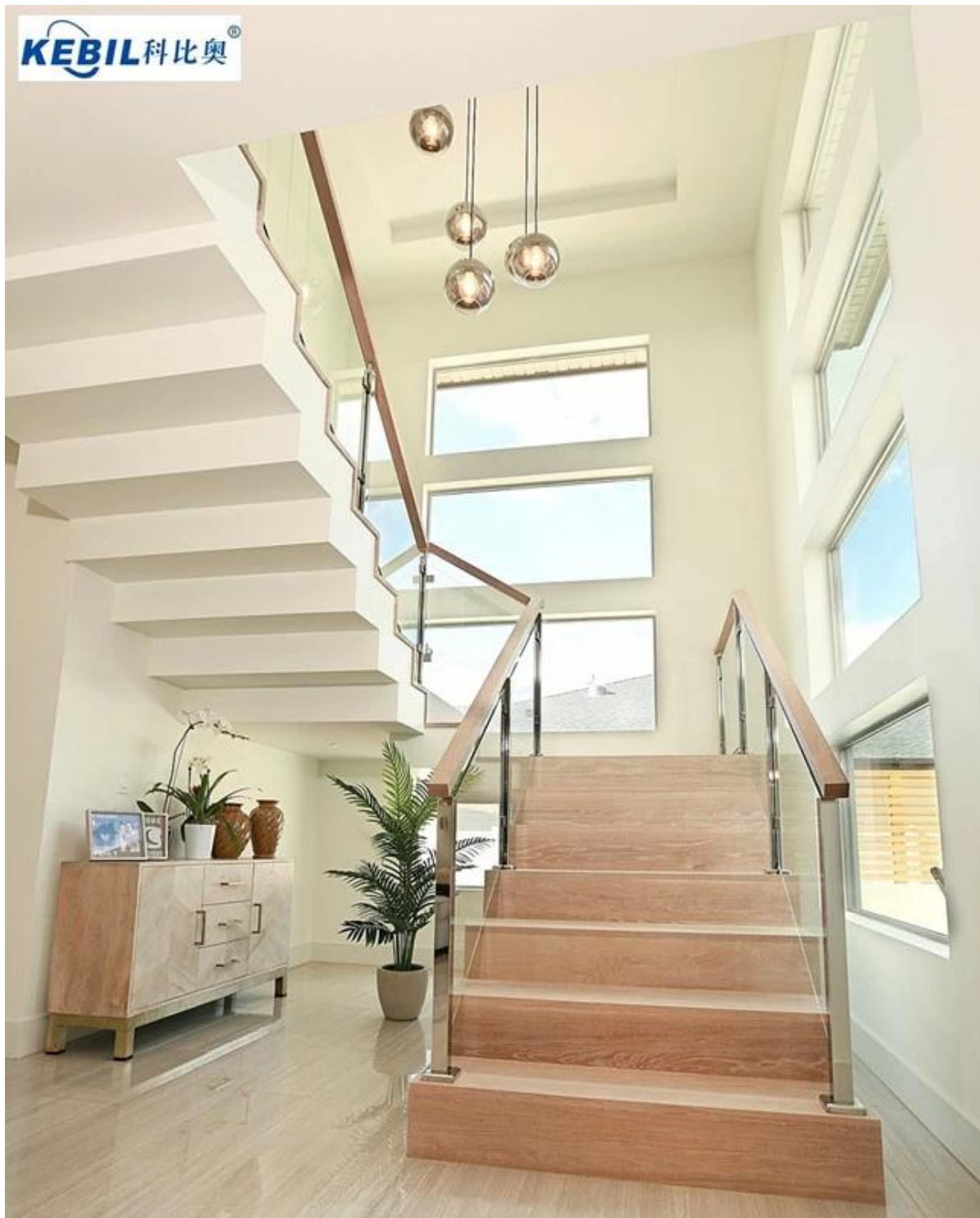


**LCH-104**



**Υαλοπίνακα στήριξης από ανοξείδωτο χάλυβα για σύγχρονο σχεδιασμό σκαλοπατιών**





**50x50 τετράγωνο γυαλί στήριγμα από ανοξείδωτο χάλυβα σχέδιο κιγκλίδωμα για το κιγκλίδωμα του καταστρώματος:**



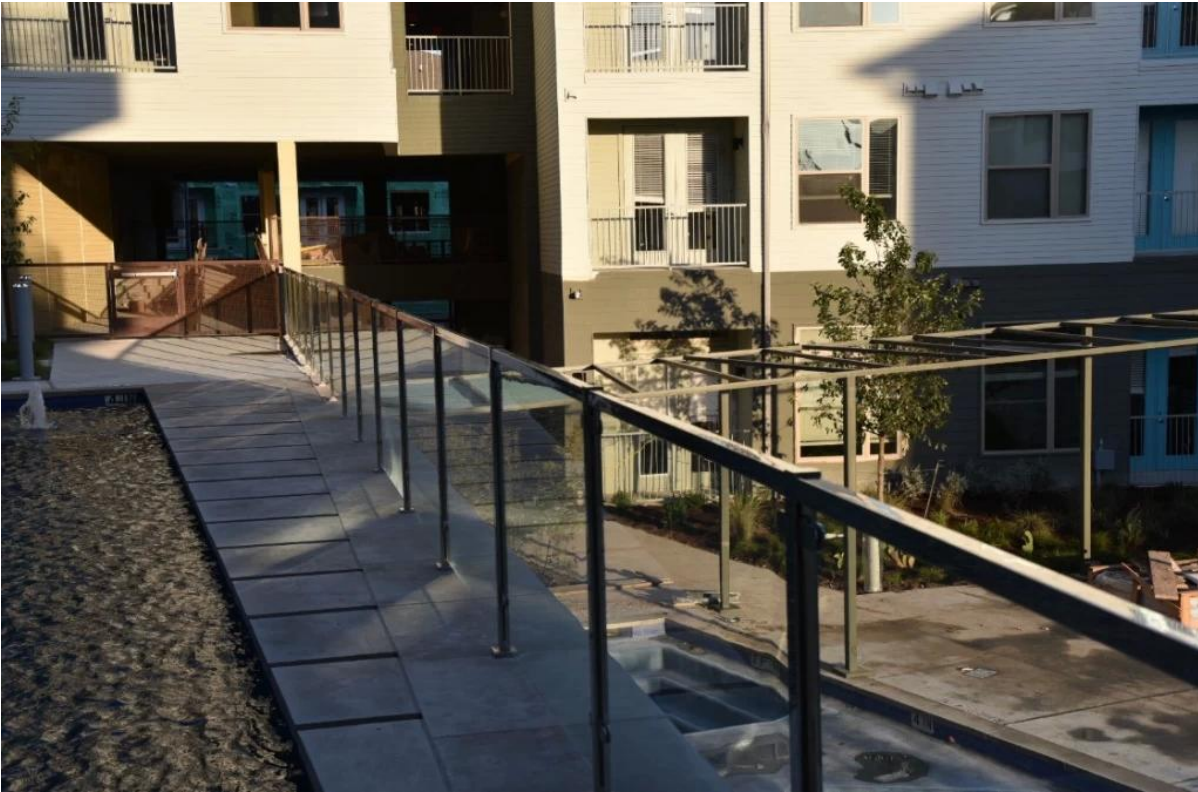


**50x50 τετράγωνο γυαλί στήριγμα από ανοξείδωτο χάλυβα σχεδιασμό κιγκλίδωμα για πισίνα περίφραξη:**

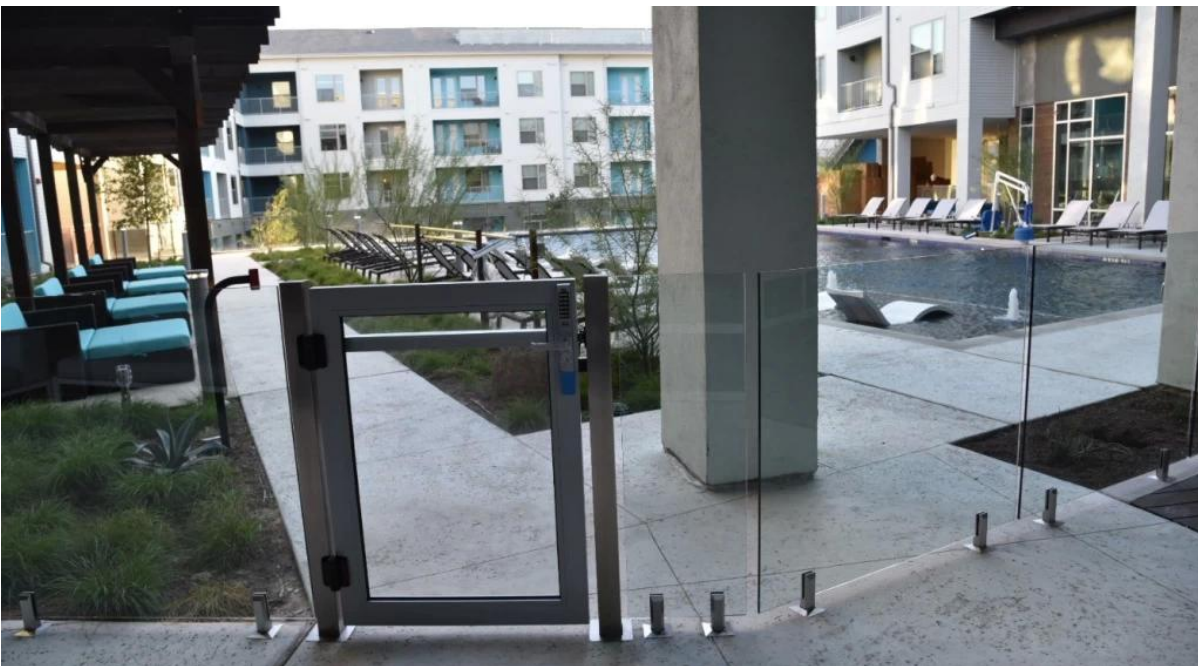


**Πλατεία 80x80mm από ανοξείδωτο χάλυβα με σχεδιασμό χειρολαβής για εμπορικό ασφαλές κιγκλίδωμα από γυαλί**





80x80mm τετράγωνη θέση και γυαλί [μάνταλο](#), [μεντεσές](#) σχεδιασμό για ασφαλή πύλη φράχτη πισίνα



### Παράδοση & Συσκευασία

- Παράδοση: 3-5 ημέρες με ρητή. 10-15 ημέρες δια θαλάσσης.
- Συσκευασία: ένα κομμάτι σε μια πλαστική σακούλα, στη συνέχεια σε ένα κιβώτιο.
- Κανονική ώρα παράδοσης: περίπου 20 ημέρες μετά την πληρωμή. (Εξαρτάται από την ποσότητα)











Στοιχεία της εταιρείας:



Shenzhen Launch Co., Ltd was established in 2004, located at Nanshan District, Shenzhen, and one hour by car from Hongkong International Airport. Our main product is high-grade building materials includes stainless steel balustrade post, staircase handrail, balcony guardrail, swimming pool fence and other high-grade building materials. All the products are designed strictly according to the high-end market requirements. We have our own factory in Tangxia Town, Dongguan, has a variety of precision equipment more than 50 sets: CNC lathe, milling machine, punching machine, pipe cutter, argon welder, drilling machine, polisher, etc. which can provide customers with complete product processing services. With the German SPECTRO Spectrometer, we insist on testing every batch of materials to ensure that the material is highly qualified. We also have hardness gauge, secondary element and other test equipment to ensure the products meets customers' requirements.

## ABOUT US

### Our Team





# OUR ADVANTAGE

Please do not hesitate to contact us if you have any requirement regarding our production lines, you can expect a timely reply with professional solutions!



Own factory, shortest lead time.



Can help customers design product drawings based on customer ideas and design engineering installation drawing according to the customer site sketch.



Sample order, trial order acceptable.



Provide material test report to ensure that the material is qualified.



13 years of industry experience, we can help customers recommend the best solution to help customers save cost.

# OUR FACTORY

More than 13 years experience in hardware industry design and processing, we can provide customized services from design to the sample and small batch trial production.



# OUR CERTIFICATE

With premium quality, competitive price and superior service, we won a lot of customers' favor.  
Our products are popular in North America, European and Australia.



# PRODUCTION PROCESS



Casting



CNC lathe



CNC Milling



Stamping



Drilling & Tapping



Polishing



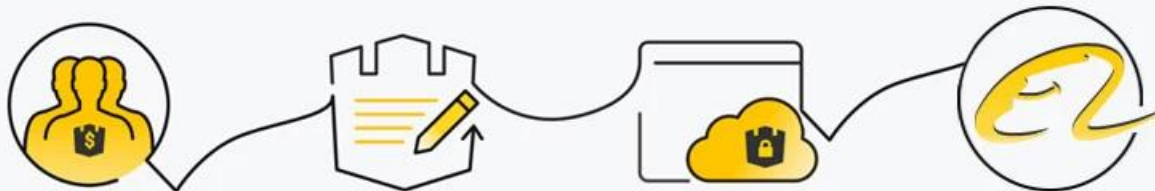


# **PACKAGING & DELIVERY**



# PAYMENT & TRANSPORTATION

Welcome Alibaba Trade Assurance Order!



1 Start an order

2 Negotiate terms with our sales service & confirm order

3 Make payment

4 Alibaba provide full assurance



PayPal



VISA

HSBC



XPL FedEx Express

EMS

DHL

TNT



Επικοινωνήστε μαζί μας τώρα για περισσότερες πληροφορίες.

Email: [sales03@launch-china.cn](mailto:sales03@launch-china.cn)

Mob / Whatsapp: +8615907334556