

Hot-sale Black Matte Pool Fence Glass to Glass Door Self Closing Hinge G-G2

Γυάλινη μεντεσέ από ανοξείδωτο χάλυβα 316 από ανοξείδωτο ατσάλι
Χαρακτηριστικά:

- Διαθεσιμότητα: Διαθέσιμο
- Βάρος: 4,400 lbs / 1,996 kg
- Διαστάσεις: 4,205 "× 3,543" / 106,807 mm × 89,992 mm
- Κατασκευασμένο από SS316
- Για χρήση με γυαλί 8-12,76 mm.
- Μέγιστο βάρος φύλλου πόρτας: 30kg / ζεύγος
- Μέγιστο πλάτος φύλλου πόρτας: 900mm.
- Το ελατήριο μπορεί να ρυθμιστεί για έλεγχο ταχύτητας κλεισίματος.
- Διαθέσιμοι τύποι: Μοντέλο τοίχου / τετράγωνου μεντεσέ **G-W**, Μοντέλο από γυαλί έως γυαλί 180 μοιρών **G-G**, στρογγυλό μοντέλο με γυάλινο μεντεσέ **G-R**

Spring loaded hinges

Stainless steel spring loaded hinges

-Made of SS 316

- For use of 8-12.76mm glass

Maximum door leaf weight : 30 kg /pair

Maximum door leaf width : 900mm

Spring can be adjusted for closing speed control .



Part # G-G



Part # G-R



Part # G-W

Black Matte Pool Fence Glass to Glass Door Self Closing Hinge G-G2

KEBIL 科比奥®





Μοντέλο αρ. G-G2, μεντεσέ από γυαλί σε γυαλί

KEBIL 科比奥®





Μοντέλο αρ. G-W2, από γυαλί σε τετράγωνο στύλο / μεντεσέ τοίχου



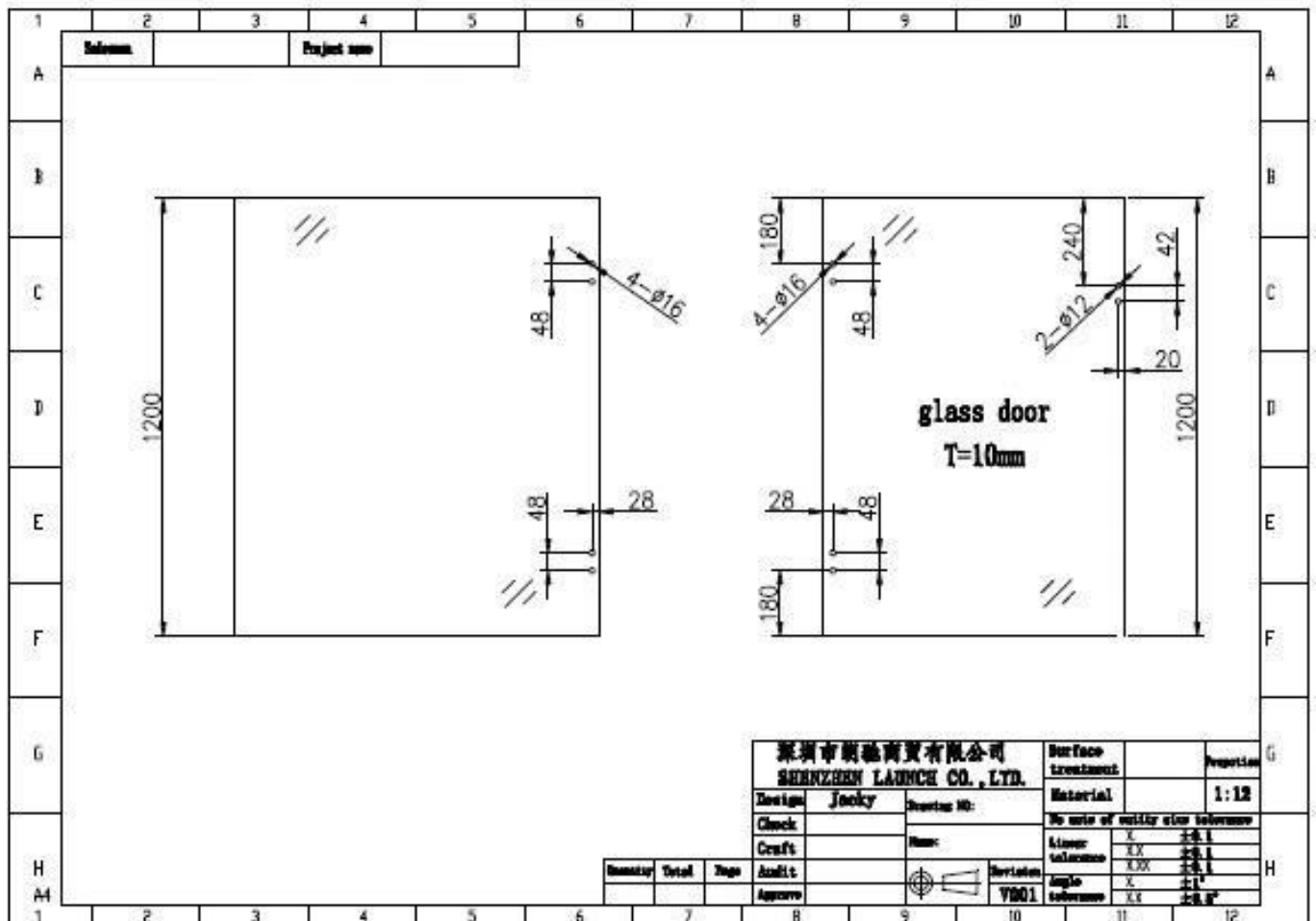
Μοντέλο αρ. G-R, μεντεσέ από γυαλί σε τετράγωνο / μεντεσέ τοίχου



εγκατεστημένη με ελατήριο περίφραξης από ανοξείδωτο χάλυβα 316 γυάλινη πόρτα μεντεσέ

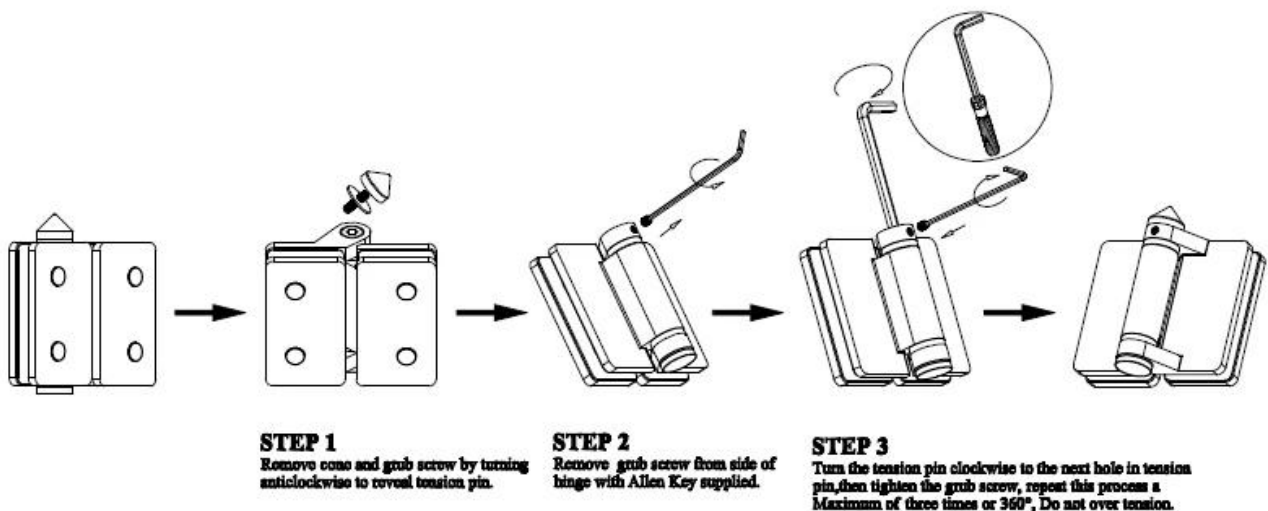


Σχέδιο θέσης οπών με γυάλινη πόρτα μεντεσέ τυποποιημένο γυάλινο πλαίσιο



Οδηγίες τοποθέτησης μεντεσέ από γυάλινη πόρτα από ανοξείδωτο χάλυβα 316:

Instructions for adjusting tension on Glass to Glass hinge



Συσκευασία:





Συχνές ερωτήσεις

1. Είστε εργοστάσιο;
Ναι, είμαστε εργοστάσιο.
2. Προσφέρετε δωρεάν δείγματα;
Ναι, προσφέρουμε δωρεάν δείγματα, αλλά οι πελάτες πρέπει να πληρώσουν ρητές χρεώσεις.
3. Ποια υλικά έχετε;
Έχουμε το υλικό από ανοξείδωτο χάλυβα 304, 316, 316L και Duplex 2205.
4. Ποιο είναι το MOQ σας;
Το απαιτούμενο MOQ της παραγγελίας είναι 1 τεμ.
5. Τι είδους πληρωμή δέχεστε;
Δεχόμαστε την πληρωμή T / T, LC, PayPal, West Union κ.λπ.
6. Ποιος είναι ο όρος πληρωμής σας;
Ο όρος πληρωμής μας είναι T / T (100% ή 30/70) ή LC άμεσα.
7. Ποιος είναι ο χρόνος παράδοσης;
Ο χρόνος παράδοσής μας είναι από 5 ημέρες έως 30 ημέρες με βάση την ποσότητα σας.
8. Προσφέρετε υπηρεσία OEM & ODM;
Ναι προσφέρουμε υπηρεσία OEM & ODM.
9. Προσφέρετε υπηρεσία μετά την πώληση;
Ναι, προσφέρουμε την εξυπηρέτηση μετά την πώληση. Οποιοδήποτε παράπονο για παραγγελίες θα αντιμετωπιστεί εγκαίρως εντός 12 ωρών.

Επικοινωνήστε μαζί μας για περισσότερες πληροφορίες τώρα☐

Παραμονή

ΗΛΕΚΤΡΟΝΙΚΗ ΔΙΕΥΘΥΝΣΗ: sales03@launch-china.cn

Skype: launch_03

HP / WhatsApp / WeChat: +8613686807796

