

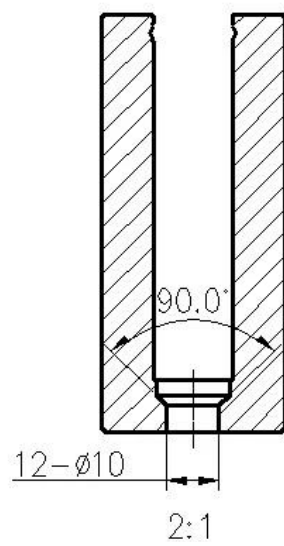
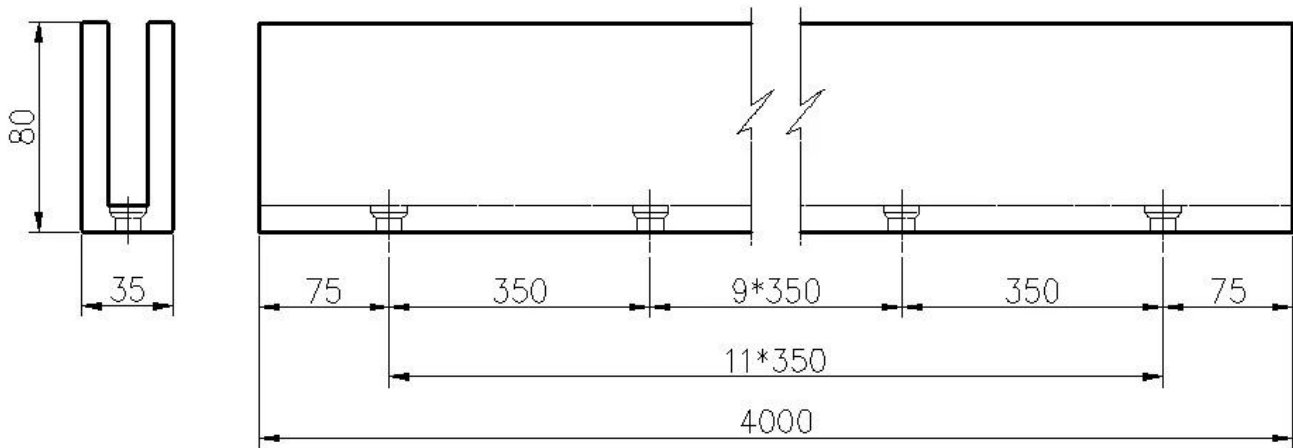
Γυάλινο κιγκλίδωμα προφίλ αλουμινίου προφίλ U κανάλι βάσης

περιγραφή προϊόντος

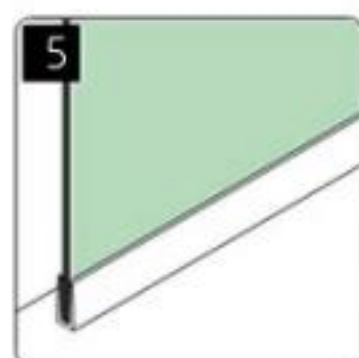
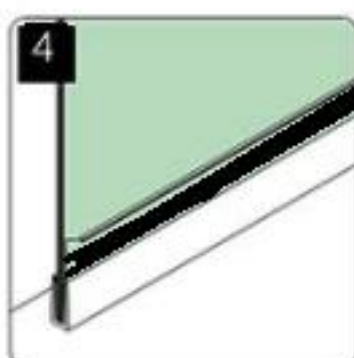
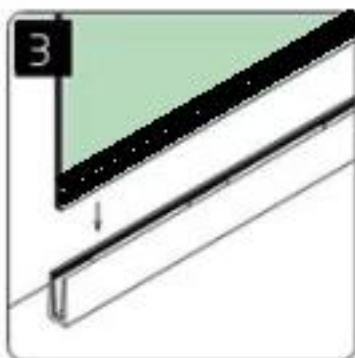
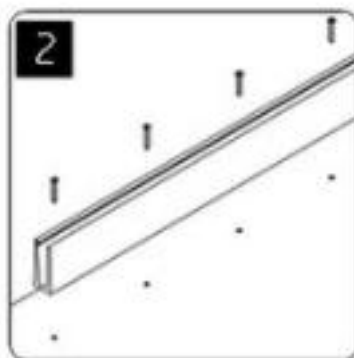
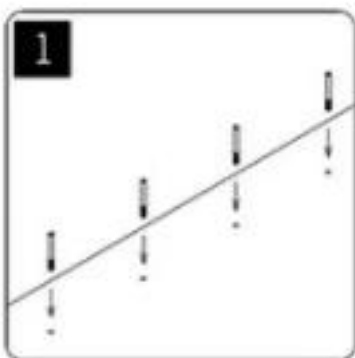
Προϊόν Μαμου	Γυάλινο κιγκλίδωμα προφίλ αλουμινίου προφίλ U κανάλι βάσης
Υλικό	Αλουμίνιο 6063 T5
Φινίρισμα	Επίστρωση ανοδίωσης / σκόνης
Για Glass Τχάλια	10-12 χιλιοστά ποτήρι
Μήκος	4m ανά μήκος ή μήκος πελάτη
Πωλείται ως κιτ	Συμπεριλαμβάνονται καουτσούκ και μπουλόνια διαστολής
Βάση	Πάτωμα στήριξη ή στήριξη τρυπανιού πυρήνα
Μέγεθος	35x80 χιλιοστά
λεπτομέρειες συσκευασίας	Φούσκα τσάντα - χαρτοκιβώτιο - παλέτα
Εφαρμογή	Φραγή πισίνας / μπαλκόνι / κατάστρωμα / σκάλες Γυάλινο κιγκλίδωμα καναλιού U
Επιθεώρηση εργοστασίου	Διαθέσιμος
μικρόεπαρκής	Διαθέσιμος
MOQ	Ενα κομμάτι. Μπορείτε να παραγγείλετε σύμφωνα με την εργασία σας απαίτηση.
OEM & ODM Υπηρεσία	Διαθέσιμος

Κανάλι αλουμινίου U Καταλήγει

1) Σχέδιο και εγκατάσταση υάλινων κιγκλιδωμάτων αλουμινίου



installation



2) Λεπτομέρειες καναλιού από αλουμίνιο από γυάλινο κάγκελο

A. Γυάλινο κιγκλίδωμα U κανάλι για γυαλί 10-12 mm

u channel: 25*80mm
rubber channel: 15*70mm

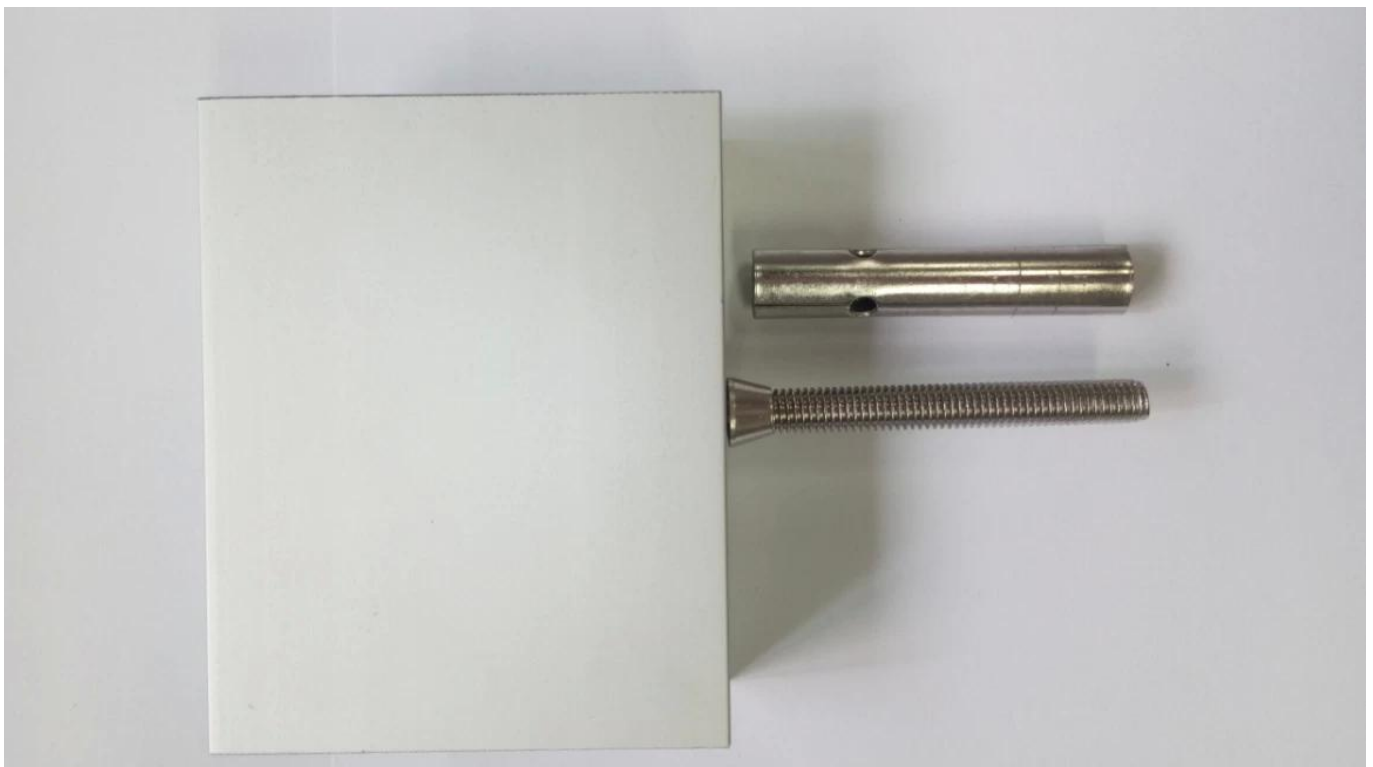


A set of U channel:
-aluminum channel
-rubber channel
-screws fixing into ground

bottom view

top view

side view



Γυάλινο κιγκλίδωμα προφίλ αλουμινίου U Base Channel Safety Package

Η συσκευασία ως απαιτήσεις του πελάτη.



Έργα U-channel Glass Railing





Σχετικά προϊόντα

Ανοξείδωτος ατσάλι αφαιρείται μπλουζα χέρι ράγα κάλυμμα:



**Dia25.4mm slotted handrail tube
14x14mm groove**



180 degree joiner



90 degree joiner



wall-rail joiner



end cap

25x20mm slotted handrail tube
14x14mm groove

KEBIL 科比奥®



180 degree joiner



90 degree joiner



wall-rail joiner



vertical adjustable joiner



horizontal adjustable joiner



end cap

Συχνές ερωτήσεις

1. ποιο υλικό έχετε;

SS304, SS316, SS316L, duplex 2205, κ.λπ.

2. Μπορείτε να μου στείλετε ολόκληρο τον τιμοκατάλογο σας;

Λυπούμαστε, καθώς η τιμή σχετίζεται με πολλούς παράγοντες, όπως ποσότητα, τύπος υλικού, επεξεργασία επιφάνειας και ούτω καθεξής, θα σας προσφέρουμε ακριβή προσφορά αφού επιβεβαιώσουμε τις λεπτομερείς απαιτήσεις σας.

3. Προσφέρετε υπηρεσία OEM & ODM;

Ναι, μπορούμε να φτιάξουμε τα προϊόντα σύμφωνα με τα τεχνικά σας σχέδια ή δείγματα. Είμαστε επαγγελματίες στη χύτευση επενδύσεων, στη χύτευση, στη σφράγιση, στην κατεργασία CNC κ.λπ.

4. Τι είδους πληρωμή δέχεστε;

T / T, L / C, PayPal, West Union κ.λπ.

5. Ποιος είναι ο όρος πληρωμής σας;

T / T (30/70) ή L / C άμεσα.

6. Ποιος είναι ο χρόνος παράδοσης;

Εντός 5 εργάσιμων ημερών για προϊόντα με ζεστή πώληση. 15-25 εργάσιμες ημέρες για παραγγελίες μπάνιου.

7. Προσφέρετε υπηρεσία μεταπώλησης;

Φυσικά, οποιαδήποτε ερώτηση μετά την αγορά των προϊόντων μας, θα επικοινωνήσουμε μαζί σας εντός 24 ωρών.

Επικοινωνήστε μαζί μας για περισσότερες λεπτομέρειες:

-Επικοινωνία: Εύα Ζου

-Skype: launch_03

-Email: sales03@launch-china.cn

-Mob / whats APP: +8613686807796