

Μοντέλο Νο.SCM από ανοξείδωτο χάλυβα 316 πυρήνα γυαλί τρυπάνι στρόφιγγα για την πισίνα γυαλί περίφραξη κιγκλίδωμα

Σύστημα Frameless Glass Clamp Κουπαστή

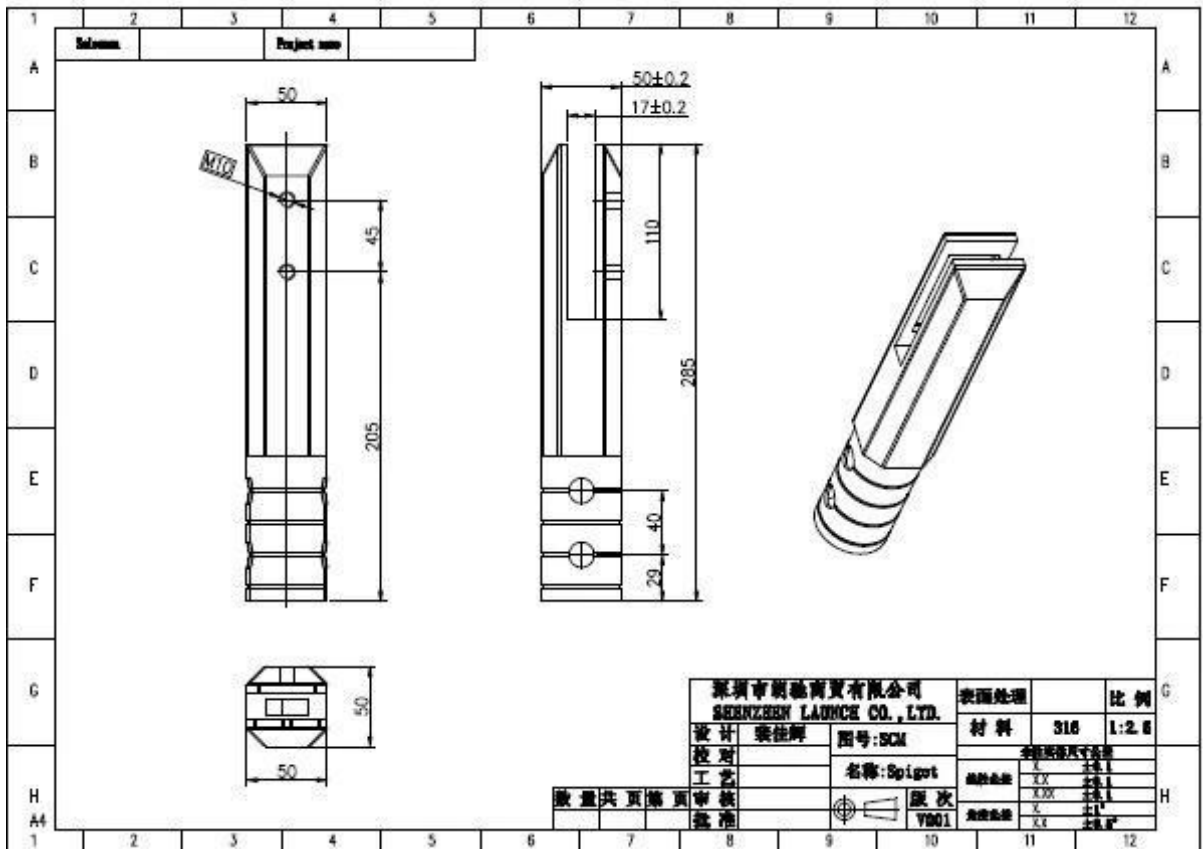
- 1). Για 3/8 ", 1/2" και 9/16 "(10 - 13,52 mm) από γυαλί
- 2). Για Πισίνα Ξιφασκία, Μπαλκόνι, και Deck Applications
- 3). Our Frameless σφιγκτήρας Κουπαστή System Glass παρέχει ένα σχεδόν άορατο "frameless" ματιά. Δεν κάθετες θέσεις που χρησιμοποιούνται μεταξύ των πάνελ από γυαλί? υποστηρίζονται αποκλειστικά από τον πυθμένα με υψηλής αντοχής σφιγκτήρες από ανοξείδωτο χάλυβα. ποιότητας 316 κράμα κατασκευή από ανοξείδωτο χάλυβα, τους παρέχει ανώτερη αντοχή στις καιρικές συνθήκες.

1. Μοντέλο Νο.SCM από ανοξείδωτο χάλυβα 316 πυρήνα γυαλί τρυπάνι στρόφιγγα για την πισίνα γυαλί περίφραξη κιγκλίδωμα προσδιορισμός.

1. Υλικό: ανοξείδωτο χάλυβα 316 / διπλής όψης 2205.
2. Φινίρισμα: βουρτσισμένο ή καθρέφτης.
3. Για πάχος γυαλιού: 10-13.52mm.
4. Μοντέλο Αρ SCM: Γύρος πυρήνα τρυπάνι κάνουλα.



SCM



深圳市利德商貿有限公司 SEENZHEN LAUNCH CO., LTD.		表面处理		比例
设计	张佳辉	材料	316	1:2.5
校核		图号	SCM	
工艺		名称	Spigot	
审核		图次	V001	
批准				

2. Μοντέλο Νο.SCM από ανοξείδωτο χάλυβα 316 υάλου πυρήνα τρυπάνι στρόφιγγα φωτογραφίες,



2014/03/19

SCM/RCM:3005x290x130mm







Ευχαριστώ για την επίσκεψή σας, σε κάθε ενδιαφερόμενο ή ανάγκες, παρακαλώ επικοινωνήστε μαζί μου ελεύθερα:

Joey Lan

**Shenzhen Launch Co., Ltd**

[www.launch-china.com](http://www.launch-china.com) [www.launch-china.en.alibaba.com](http://www.launch-china.en.alibaba.com) [www.chinabalustrade.com](http://www.chinabalustrade.com)

Email: [sales02@launch-china.cn](mailto:sales02@launch-china.cn).

Skype: λανσάρισμα-02. Γραφείο: 86-755-86037559.