

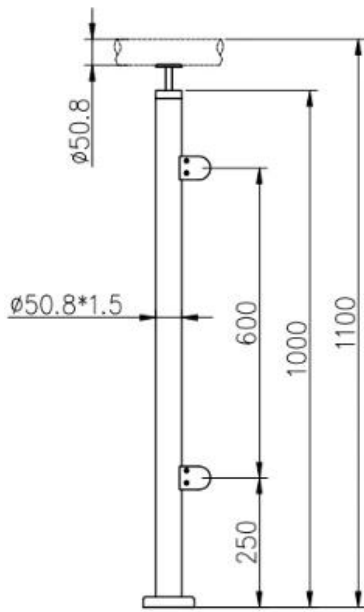
Modern Εξωτερική χειρολισθήρα κάγκελο με επένδυση από πλατφόρμα από γυάλινο κάγκελο



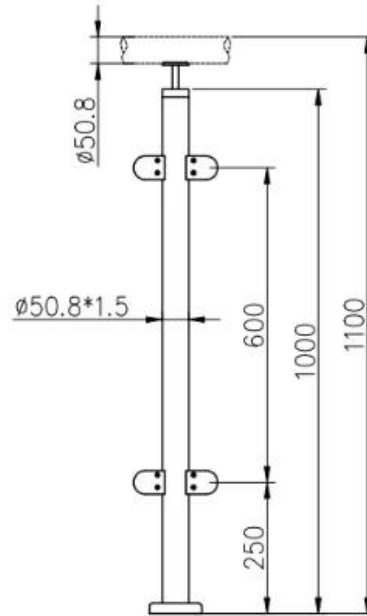
1	Υλικό & φινίρισμα	Ανοξείδωτο ατσάλι 304/316 Φινίρισμα σατέν ή καθρέφτη
2	Ύψος	1000MM / προσαρμοσμένο μέγεθος
3	Stanchion Post	D50.8 * 1.5 (mm) σωλήνας. Ρυθμιζόμενο βραχίονα ράγας 4 κατευθύνσεων. Πλατεία ή στρογγυλός σφιγκτήρας γυαλιού.
4	Κορυφαία ράγα	D50.8 * 1,5 (mm) κοίλος σωλήνας
5	Κάγκελα ασφαλείας	Πλαίσιο 10mm / 12mm Tempered Clear Glass
6	Χρήση & Τοποθεσία	Κάγκελα, κιγκλιδώματα, κάγκελα, φράχτη, κιγκλιδώματα, κιγκλιδώματα; Μπαλκόνι, Γέφυρα, Κατάστρωμα, Κήπος, Αίθριο, Πισίνα, Βεράντα, Σκάλα, Βεράντα
7	Εγκατάσταση	Επάνω / Πλευρά τοποθετημένο
8	Πακέτο	EPE + Εσωτερικό κουτί + χαρτοκιβώτιο



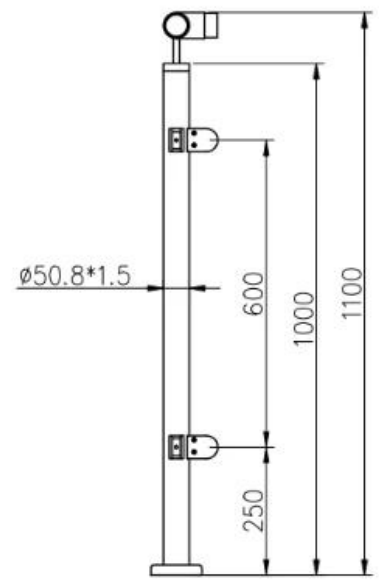
LCH-106



LCH-107



LCH-108



Εγκατάσταση:

Glass Clamp Installation Guide



Mark and centre punch desired location of blind rivet nut location.



Drill centre punched hole in tube to suit blind rivet nut.



Insert blind rivet nut into tube and fasten with blind rivet tool.



Check installed blind rivet nut is secure and ready for install.



Align half glass clamp with blind rivet nut inline position. Screw in button head cap screw into thread and tighten with hex key.



Select appropriate rubber gasket to suit glass panel thickness. Install rubber gasket into both sides of glass clamp. (Note rubber gasket marked with sizes).



If heavier clamping load is required please use supplied glass clamp pin, during the install process. Note glass panels will require drilling in order to fit glass clamp pins.



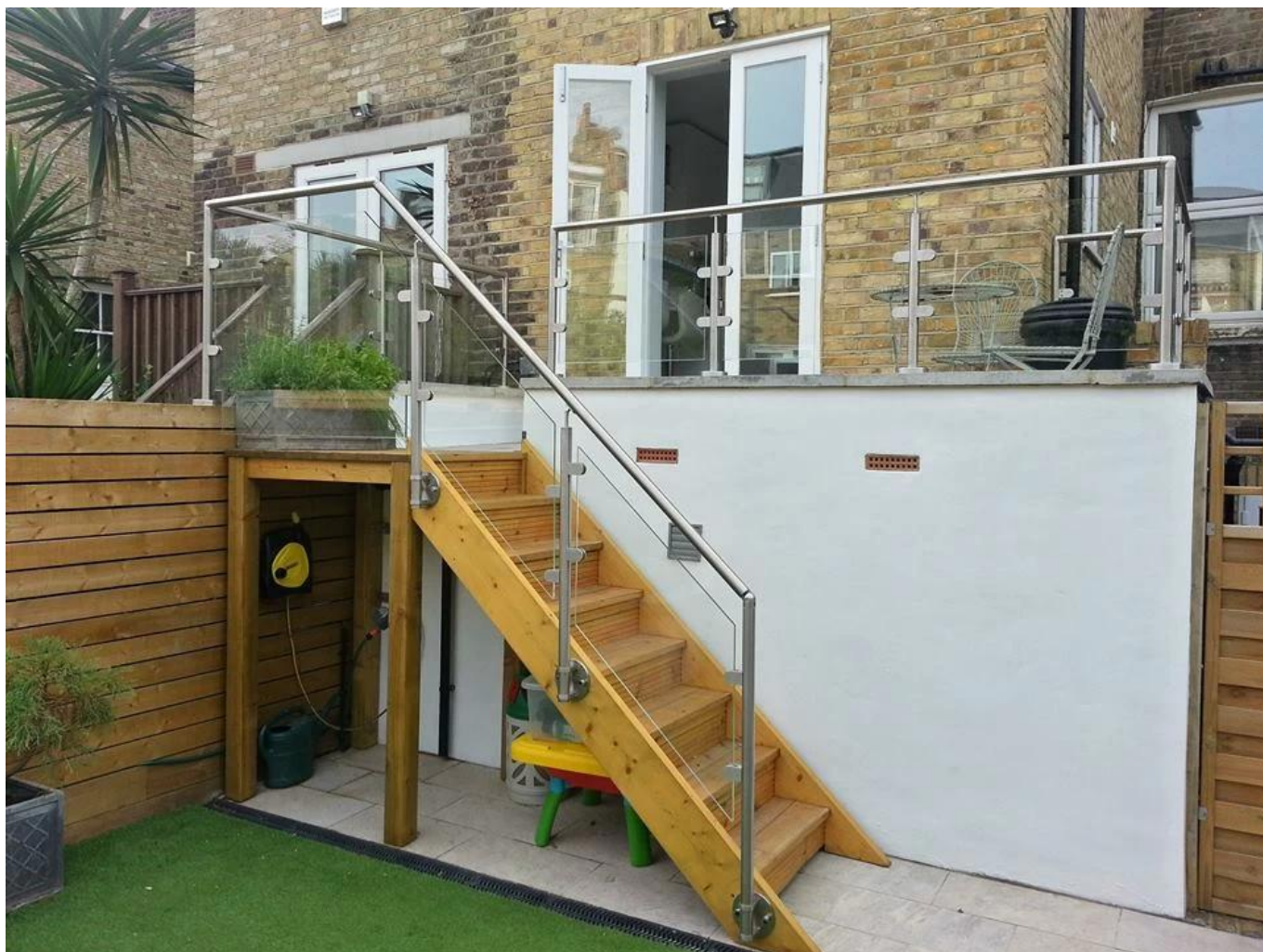
Fit glass panel into position, install second half of glass clamp secure with provided hex screws.



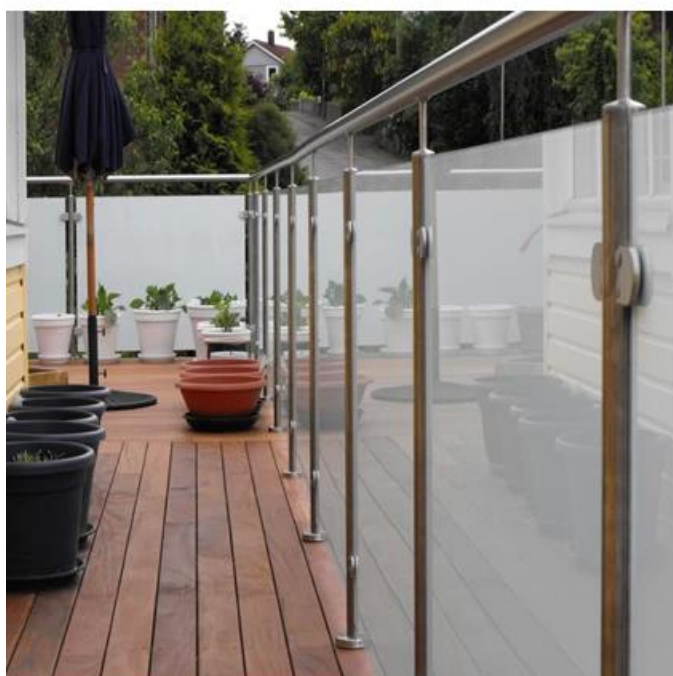
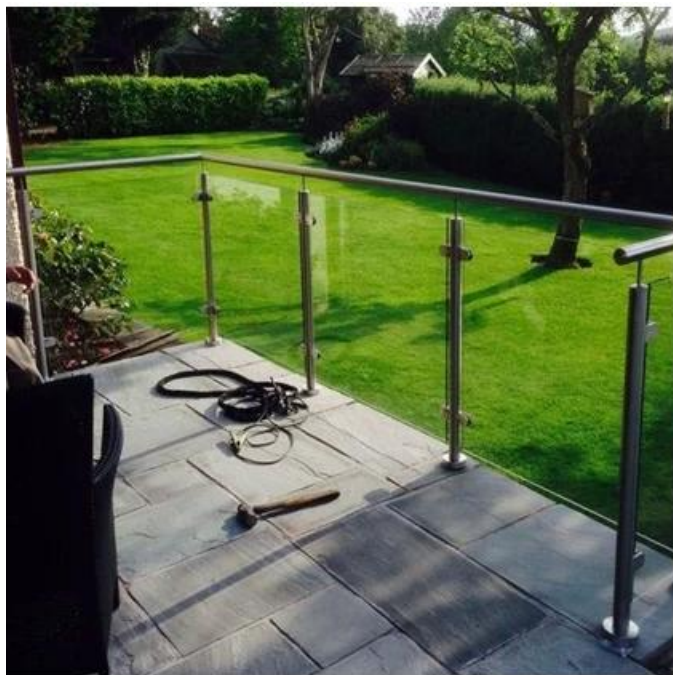
Tighten glass clamps with hex key, and check glass panel are secure with no movement.

Εμφάνιση έργου





Για μπαλκόνι κυκλίδωμα σχέδια:



Καλωσήρθες στο Επικοινωνία μας:
Εύα Τσού
sales03@launch-china.cn
HP / WhatsApp / WeChat: +8613686807796