

## Πίνακας επίπεδης Spigot με τρύπες Frameless Γυαλί Είδη Σύστημα Πυρήνας διάτρητοι κάνουλες

Πυρήνας διάτρητοι οι κάνουλες μέσα στο τσιμέντο. Ένας ειδικός πυρήνας τρυπάνι χρησιμοποιείται για τη διάνοιξη οπών στην πλάκα σκυροδέματος μέσω των επιστρώσεων επιφάνειας ή κεραμίδια. Μόλις η οπή διανοίγεται το κομμάτι του σκυροδέματος είναι απομακρύνεται και ο πείρος στη συνέχεια εισάγεται εντός της οπής. Είναι εμποτιστούν στη θέση του χρησιμοποιώντας ένα υψηλής αντοχής μπορούν να χύνονται ενέματα. Πυρήνας διάτρητοι τάπες έχουν μια επίπεδη δαχτυλίδι κάλυμμα για να κρύψει τον πυρήνα τρύπα.



# στεγανοποιημένο κάνουλες

Φλαντζωτή τάπες είναι βάσης επιμεταλλωμένα με τρύπες και βιδωμένη κάτω σε σκυρόδεμα, ξύλο ή χάλυβα. Κάθε πλάκα βάσης έχει οκτώ σημείων στερέωσης με οβάλ σχήμα έκκεντρη οπές που επιτρέπουν την περιστροφική προσαρμογή. Στεγανοποιημένο κάνουλες έχουν ένα θολωτό δαχτυλίδι κάλυμμα για να κρύψει τις βίδες στερέωσης.

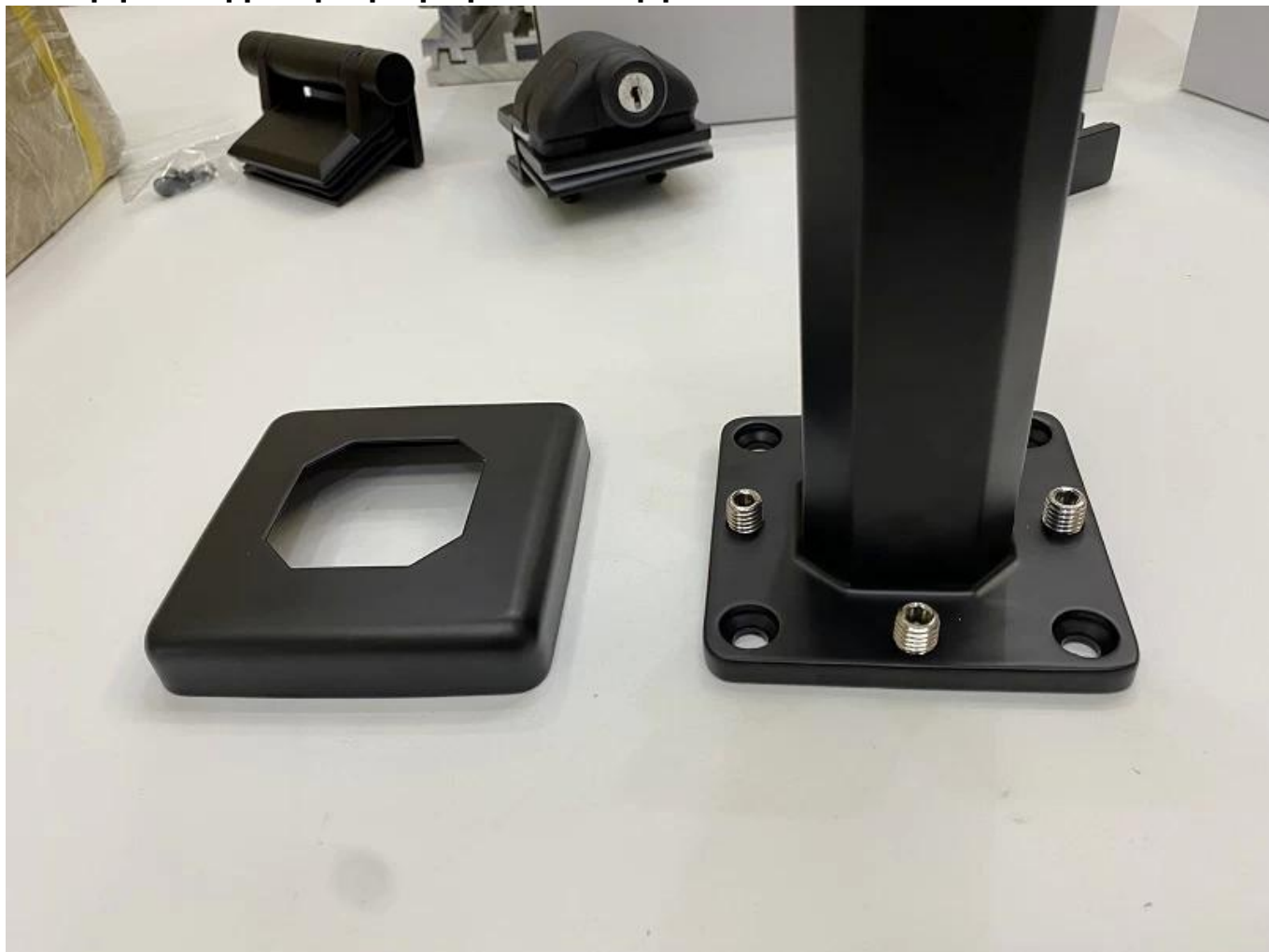


## περιγραφή προϊόντος

<b>Μα προϊόντωνμου</b>	<b>Πίνακας επίπεδης Spigot με τρύπες Frameless Γυαλί Είδη Σύστημα</b>
<b>Υλικό</b>	Duplex 2205 / ανοξείδωτο χάλυβα 316
<b>Πρότυπο</b>	Αυστραλιανό Πρότυπο <b>AS 1.926,1 - 2012</b> : Εμπόδια Ασφάλεια για Πισίνες
<b>Εγκατάσταση</b>	4 x Μετρητής 11 χιλιοστά Βυθισμένος Οπές για βίδες ξυλείας ή εγκατάσταση κοχλία Countersunk
<b>Φινίρισμα</b>	Καθρέφτης γυαλισμένο / σατέν ματ / μαύρο / χρυσό
<b>Για Οίασσ Thickness</b>	8-13.52mm (NO τρύπα απαιτείται στο γυαλί)
<b>Υψος</b>	168 χιλιοστά
<b>Κάλυμμα βάσης Μέγεθος</b>	100x100mm για την πλατεία, διαμέτρου 100 για γύρο
<b>Βάση</b>	Επιφανειακή / τοποθέτηση δαπέδου
<b>Κατασκευή Μέθοδος</b>	Χύτευση (υψηλής ποιότητας)
<b>λεπτομέρειες συσκευασίας</b>	1) Ένα κομμάτι σε ένα σάκο φυσαλίδα, τότε σε ένα άσπρο κουτί 2) 12 τεμάχια σε κουτί από χαρτόνι 365x330x230mm 3) Συσκευασία και τις απαιτήσεις των πελατών
<b>Εφαρμογή</b>	φράχτη πισίνα / μπαλκόνι / γέφυρα / σκάλες γυαλί κικκλίδωμα

<b>Εργοστάσιο επιθεώρησης</b>	Διαθέσιμος
<b>μικρόεπαρκής</b>	Διαθέσιμος
<b>Μοq</b>	10 κομμάτια. Θα μπορούσε να διατάξει, σύμφωνα με την εργασία σας απαίτηση.
<b>OEM &amp; ODM Υπηρεσία</b>	Διαθέσιμος

**- Μαύρη σκόνη ματ φινίρισμα με επικάλυψη**



**Γυαλί πισίνα Fence SpigotDestails**

1) περίφραξη γυαλί πισίνα στρόφιγγα τεχνικό σχέδιο



2) Γραλί περίφραξη πισίνας στρόφιγγα φωτογραφίες

- Mirror γυαλισμένο φινίρισμα



- άβαφο



**RBM**



**SBM**









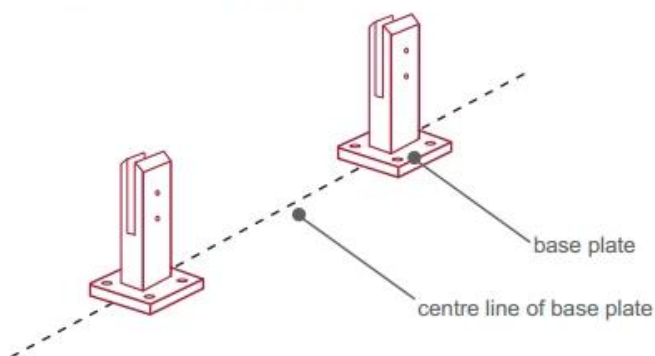
### 3) Γυαλί πσίνα Fence Spigot Οδηγός Εγκατάστασης



#### fixing method: base plate spigots

Mark out the centre line of proposed glass fence with a chalk line. Determine clamp location based on a sheet size (recommendation on pages 1 & 2). Use base plate as a template to mark out the hole positions and drill holes to suit.

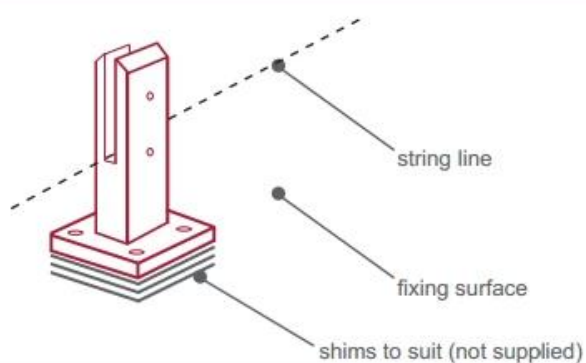
**Note:** Do not exceed 100mm gaps between glass panels. Optimum gap is 40mm to 60mm



Now the base plated spigots can be fitted to the floor and plumbed via shims (not supplied) under the base plates. Be sure to tighten firmly as the smallest of movement at the base plate will result in noticeable movement at the bottom of the glass fence.

**Tip:** By setting the two outer spigots of your total span, a string line can be run in the 'throat' of the spigots, giving correct height for all spigots in between

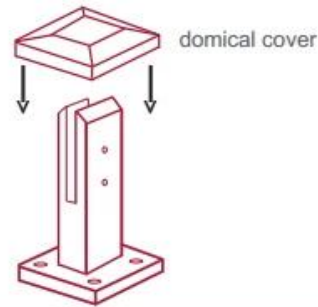
**Note:** Do not exceed 100mm gap from the fixing surface to the bottom of the glass





When all spigots are installed, slip domical cover the top of the spigot to hide fixings. It will be necessary to turn the adjustment screws on the spigot face all the way in to allow cover to pass over

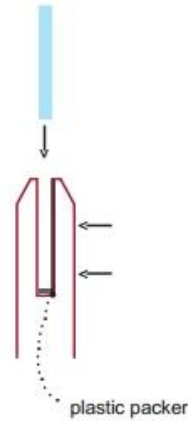
**Note:** Same installation method applies to round base plate spigot



The glass is then installed to the spigots.  
Place plastic packers between glass & spigot, at no stage should glass touch the metal

**How adjustability works:**

1. Place glass in spigot
2. Fix/ tension glass both sides with allen key



## **Γυαλί πισίνα Fence Συσκευασία Spigot Ασφάλεια**

1. Ένα κομμάτι σε μια τσάντα φουσαλίδα, τότε σε ένα άσπρο κουτί.  
12 κομμάτια σε 365x330x230mm κουτί από χαρτόνι.
2. Συσκευασία όπως requirements των πελατών.



**Γυαλί Spigot σφικκτήρες Έργα**







## **Συχνές Ερωτήσεις**

**1. Τι υλικό έχετε;**

SS304, SS316, SS316L, διπλής όψης 2205, ect.

**2. Can να μου στείλετε όλο το τιμοκατάλογο σας;**

Δυστυχώς, καθώς η τιμή που σχετίζονται με πολλούς παράγοντες, όπως η ποσότητα, τον τύπο υλικού, επεξεργασία επιφανειών και ούτω καθεξής, θα σας προσφέρουν ακριβή παραθέτω μετά από επιβεβαιώνουμε λεπτομερείς απαιτήσεις σας.

**3. Do σας προσφέρουν OEM & ODM υπηρεσία;**

Ναι, μπορούμε να κάνουμε τα προϊόντα σύμφωνα με τα τεχνικά σχέδια ή τα δείγματα σας.



Είμαστε επαγγελματίες των επενδύσεων χύτευσης, χύτευση, σφράγιση, CNC κατεργασία, κ.λπ.

4. Τι είδους πληρωμής δέχεστε;

T / T, L / C, PayPal, Δυτική Ένωση, κ.λπ.

5.What είναι όρος πληρωμής σας;

T / T (30/70) ή L / C όψεως.

6.Τι είναι ο χρόνος παράδοσης;

Μέσα σε 5 εργάσιμες ημέρες για τα είδη θερμής πώλησης. 15-25 εργάσιμες ημέρες για παραγγελίες μπάνιο.

7.Do σας προσφέρει εξυπηρέτηση μετά την πώληση;

Φυσικά, οποιαδήποτε ερώτηση μετά την αγορά τα προϊόντα μας, εμείς θα σας απαντήσουμε μέσα σε 24 ώρες.

## **Επικοινωνία**

Τυχόν απορίες ή ερωτήσεις, παρακαλώ αφήστε ένα μήνυμα. Θα επικοινωνήσουμε μαζί σας το συντομότερο δυνατόν!

Για κάθε επείγουσα έρευνα, παρακαλούμε να έρθετε σε επαφή παρακάτω:

Επικοινωνία: Εύα Chow

Email: sales03@launch-china.cn

Κιν / WhatsApp / WeChat: +8613686807796