

## Περιγραφή

--Τετράγωνη πλάκα βάσης τάπα SBM-2 για ανοξείδωτο χάλυβα γυαλιού frameless πλήρες σύστημα κιγκλίδωμα

--Υλικό: από ανοξείδωτο χάλυβα 316, 316L, duplex2205

--Τετράγωνη βάση dimension: 100x100mm

--Για γυαλί πάχους: 10-13,52 mm (παρέχουμε επίσης τάπα γυαλί για γυαλί 15-16 mm)

--Για να κρατήσει 1.500 χιλιοστά ευρύ γυαλί, height  $\leq$  1200mm.

(αν γυαλί height > 1200mm, στρογγυλή ή τετράγωνη τάπα συνιστάται το τρυπάνι πυρήνων)

--Εφαρμογή: ασφαλή πεντακάθαρη πισίνα φράχτη, μπαλκόνι frameless κιγκλίδωμα, κατάστρωμα Γυάλινα κάγκελα, περίφραξη κήπου από ανοξείδωτο χάλυβα, ανοξείδωτο κιγκλίδωμα χάλυβα κατωφλιών.

--Για εμπορική και σύγχρονο σπίτι σχεδιασμό σπίτι

--Για χονδρική και λιανική (είμαστε εργοστάσιο)

--Δείγμα είναι πάντα διαθέσιμο

--Έχουν περάσει την δοκιμή αντοχής

## Λεπτομέρειες προϊόντων

η επιφάνεια του καθρέφτη



Σατινέ επιφάνεια



Φωτογραφίες του έργου







συναφών προϊόντων: [γυάλινη πόρτα μάνταλο](#), [Μεντεσές πόρτας γυαλιού](#), [υποδοχή κουπαστή σωλήνα](#)

Για περισσότερες inspriation γυαλί έδρανο, μεταβείτε [Εδώ](#)

## Έκθεση δοκιμής αντοχής

### Results Summary

(For details of individual tests, refer to the tables on the following pages.)

ID	Item/Heat No.	Dimensions/Type/Details	Finish	Overall Assessment
14117/01	SSBM316	180mm High, 50mm Square, Base Plate 316 Stainless steel	316L	COMPLIES

### Remarks

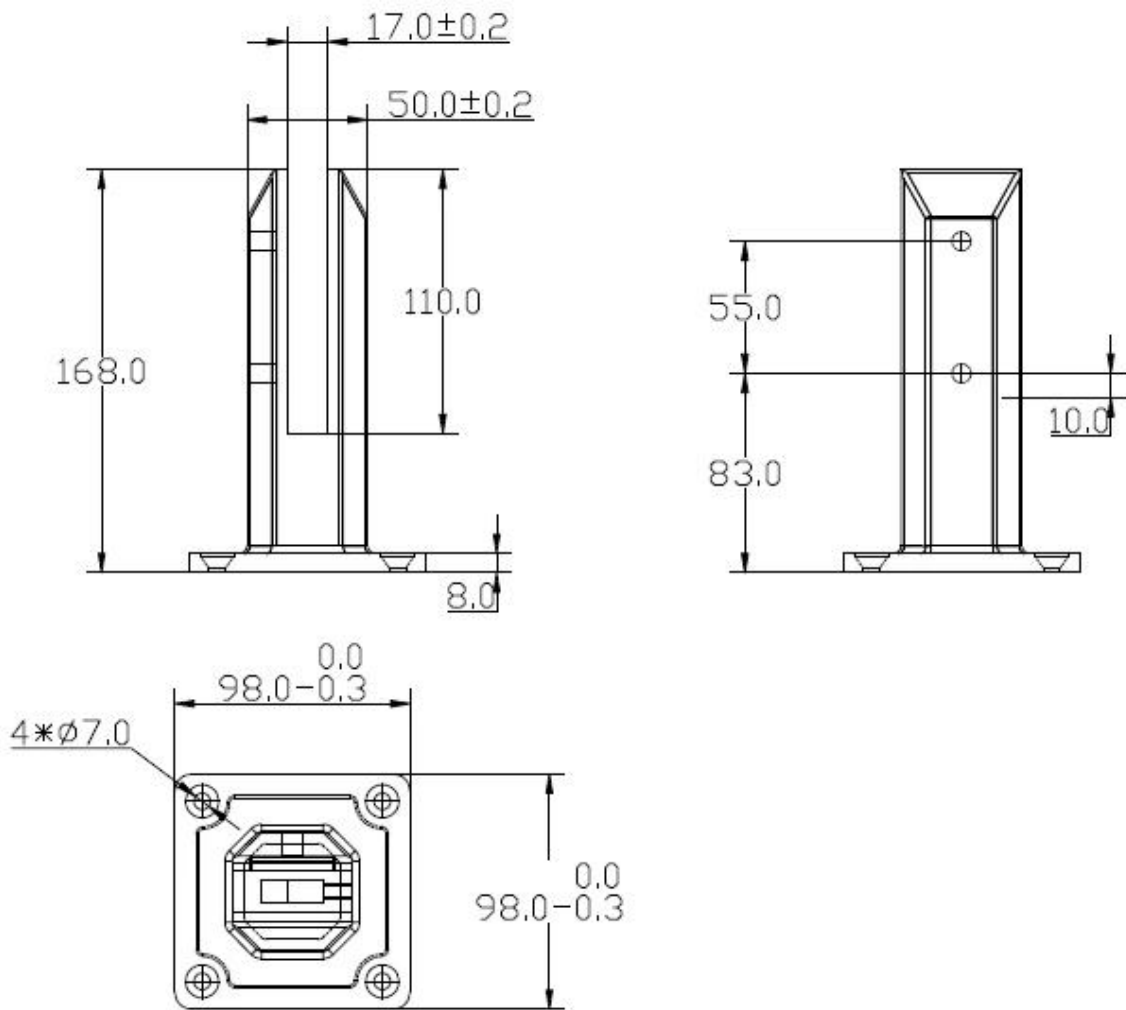
After completion of the testing, the spigot was found to be in sound condition with no breakage, tearing or signs of fracture and no looseness of the fixings.

Colin Lorrimar  
Metallurgical Testing Manager



Accreditation No. ~~14117~~  
Accredited for compliance  
with ISO/IEC 17025

Drawing











### Συσκευασία & παράδοση

--Ένα pc σε μία πλαστική σακούλα, στη συνέχεια, σε ένα κιβώτιο. 20 τεμ σε ένα χαρτοκιβώτιο.

--Επιλογή αποστολής: /by αεροπορικώς στη θάλασσα (10-15 ημέρες) (3-5 ημέρες)



packing	plastic bag+box+carton
production lead time	30-45 days ; also depending on your qty.
Shippment	 
	 
	 
payment	 

Εργοστάσιο & πιστοποίηση





**KEBIL** 科比奥™

**ISO**  
**9001:2008**  
REGISTERED

 **Factory Audit**



[www.launch-china.cn](http://www.launch-china.cn)



ISO  
9001:2008  
REGISTERED



## Shenzhen Launch Co.,Ltd



[www.launch-china.cn](http://www.launch-china.cn)

Χρειάζεστε ένα απόσπασμα ή απορίες, παρακαλώ αφήστε ένα μήνυμα.

Ή επικοινωνήστε μαζί μου όπως παρακάτω πληροφορίες. Θα επικοινωνήσουμε μαζί σας το συντομότερο!

KEBIL 科比奥®

深圳市朗驰商贸有限公司  
SHENZHEN LAUNCH CO., LTD.

朗驰国际有限公司  
LAUNCH INTERNATIONAL LIMITED.

**董 萍** Doris Dong

Senior Sales Representative

☎ (86) 135 3050 6265

---

深圳市南山区南山大道1092号亿利达大厦B区3栋5003

Room 5003, Building 3, Yilida Building, No.1092  
Nanshan Road, Nanshan District, Shenzhen, China  
postal code 518054

---

☎ (86-755) 8603 7559

☎ (86-755) 8637 2611

✉ sales04@launch-china.cn

🌐 www.launch-china.com

www.chinabalustrade.com