

Υποδοχή υποδοχής ράβδου στήριξης από ανοξείδωτο χάλυβα

Μπορεί να κατέχει 6mm / 8mm / 10mm 12mm crossbars, που εφαρμόζεται σε συστήματα κυκλίδωμα σκάλας / μπαλκονιών / καταστρώματος crossbar.

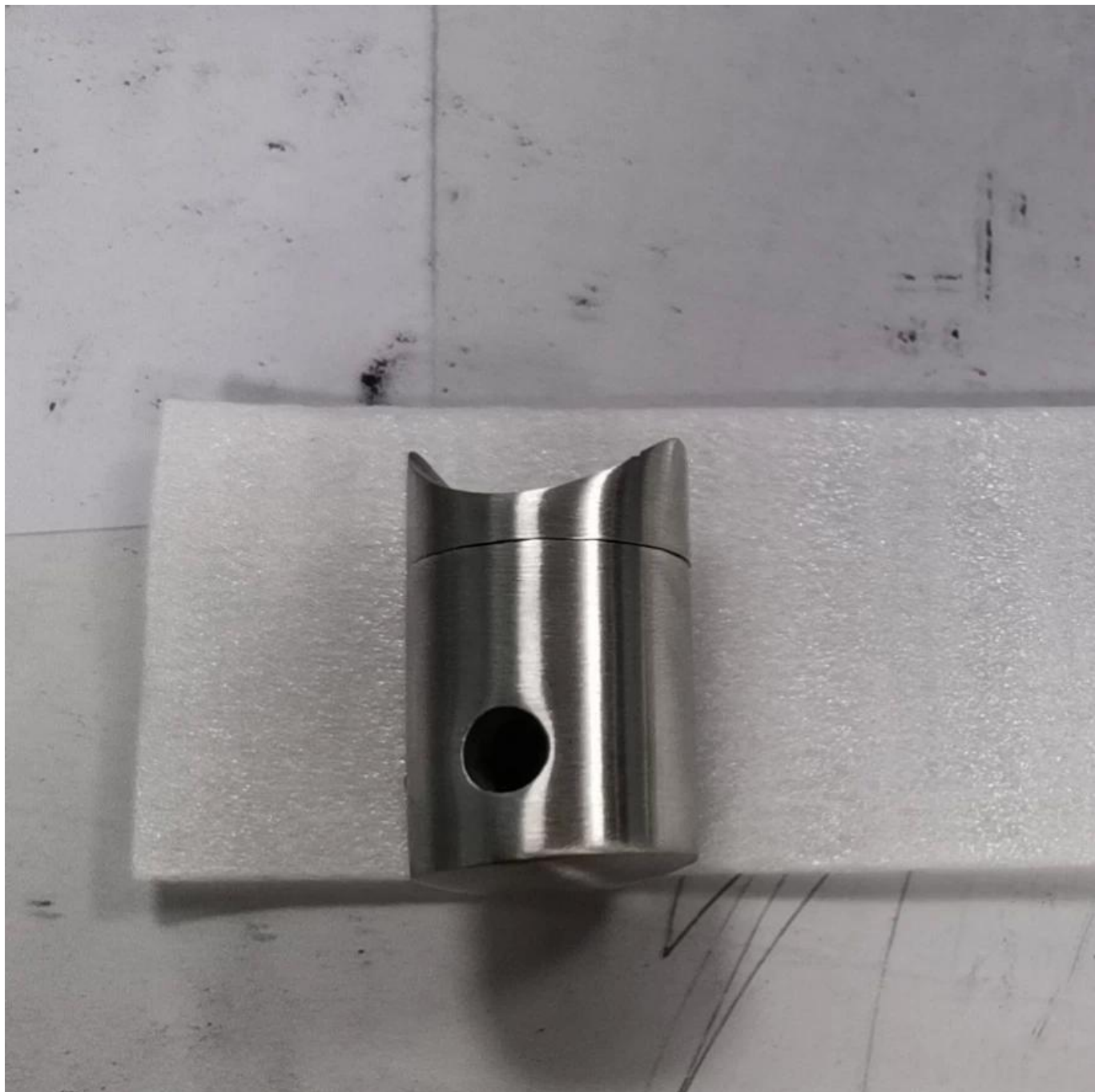
1. Φωτογραφίες για Υποδοχή υποδοχής ράβδου στήριξης από ανοξείδωτο χάλυβα





2. Διαφορετικός Μέγεθος Σχέδια Για Υποδοχή υποδοχής ράβδου στήριξης από ανοξείδωτο χάλυβα







3. Προδιαγραφές. Για Υποδοχή υποδοχής ράβδου στήριξης από ανοξείδωτο χάλυβα

- 304/316 από ανοξείδωτο χάλυβα σατέν φινίρισμα

- Για να κρατήσετε 6mm / 8mm / 10mm / 12mm διαδρομές / σωλήνες / σωλήνες
- κατασκευασμένο με χύτευση
- Χρησιμοποιείται στο σύστημα κιγκλιδώματος crossbar

4. Διαφορετικό κιγκλιδώμα Σχέδια: πάτωμα έφιππος ή πλευρά έφιππος



LCH-101





5. Διαφορετικό φινίρισμα για Υποδοχή υποδοχής ράβδου στήριξης από ανοξείδωτο χάλυβα





6 φωτογραφίες έργου για Σύστημα κιγκλιδώματος από ανοξείδωτο χάλυβα Crossbar Holder Bar Connector





Μη διστάσετε να επικοινωνήσετε μαζί μας για προσφορά τώρα!
Wendy: sales04@launch-china.cn
Mobile / Wechat / Whatsapp: +8615989339827