

Ανοξείδωτο γυαλί γυαλί γυαλί Spigots Post Balustrale Σκάλες Σκάλες Κλειστή Πισίνα Μπαλκόνι φράχτη Γυαλί στήριξης

Όνομασία προϊόντος	Ανοξείδωτο γυαλί γυαλί γυαλί Spigots Post Balustrale Σκάλες Σκάλες Κλειστή Πισίνα Μπαλκόνι φράχτη Γυαλί στήριξης
Υλικό	Ανοξείδωτο χάλυβα 316/2205
Διάσταση	Διάμετρος 50mm x 285mm
Επιφανειακή επεξεργασία	Υψηλός σατέν / καθρέφτης γυαλισμένο / μαύρο ματ
Γιαποτήριπάχος	10-13,52mm
Αποτελούμαι	Πλατεία / στρογγυλό πεδίο πλάκας, πλάκα πλατείας / στρογγυλής κάλυψης, βίδες grub, ένα μαύρο καουτσούκ αποστάτη, μία πλάκα πίεσης
Μοq	10 τεμ
ODM & OEM	Αποδέχομαι
Ωρα παράδοσης	10-15 ημέρες μετά την παραλαβή της κατάθεσης
Όρος παράδοσης	με πλοίο, αεροπορικώς ή με ρητή

Χαρακτηριστικά:

- 1- Εύκολη εγκατάσταση - DIY Εστιασμένη τέλεια για γυάλινη πισίνα, γυάλινο κήπο, κιγκλίδωμα κιγκλίδωμα, θέση σκάλες. Δεν χρειάζεται να τρυπήσετε τρύπες σε γυαλί.
- 2- από υψηλής ποιότητας 316 ή διπλού υλικού από ανοξείδωτο χάλυβα 2205, αντιδιαβρωτική και ανθεκτική.
- 3- Συμπληρώστε την πισίνα σας ή άλλες υπαίθριες περιοχές με ένα γυάλινο φράχτη.
- Περιλαμβάνονται 4-κάλυμμα και 4 βίδες δαπέδου.

Λεπτομέρειες προϊόντων

Model: RCM



Mirror polished

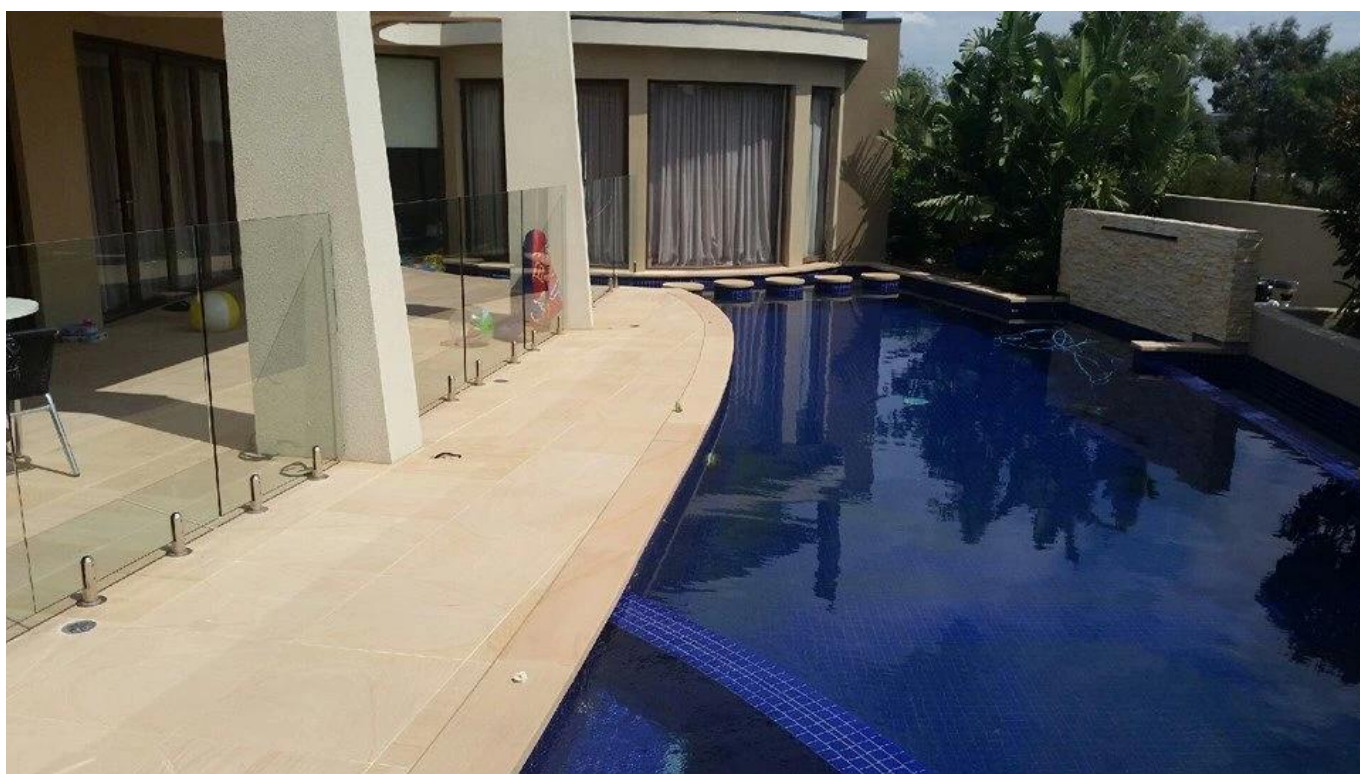


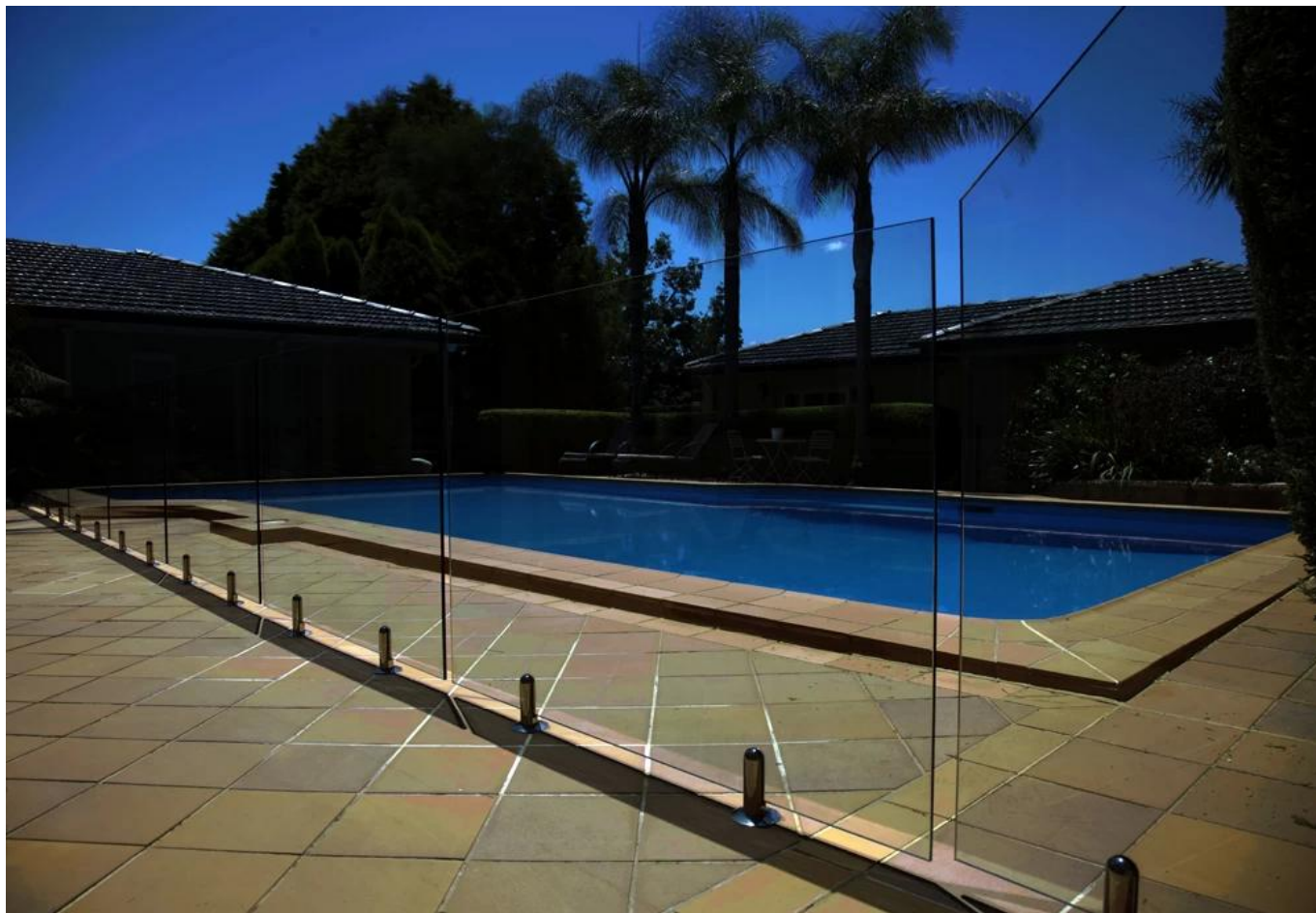
Satin brushed





Φωτογραφίες έργου





Έκθεση δοκιμής αντοχής

Results Summary

(For details of individual tests, refer to the tables on the following pages.)

ID	Item/Heat No.	Dimensions/Type/Details	Finish	Overall Assessment
14117/01	SSBM316	180mm High, 50mm Square, Base Plate 316 Stainless steel	316L	COMPLIES

Remarks

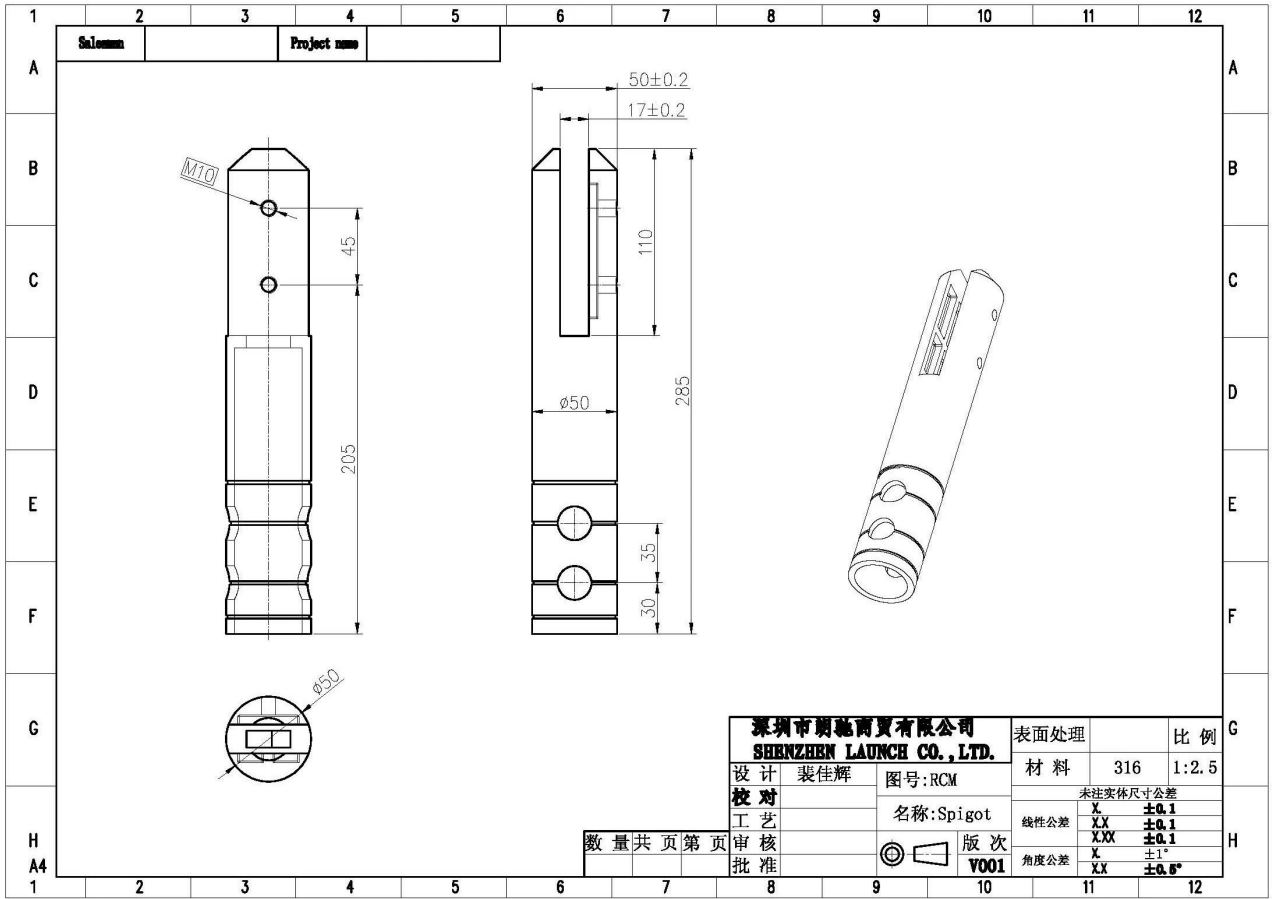
After completion of the testing, the spigot was found to be in sound condition with no breakage, tearing or signs of fracture and no looseness of the fixings.

Colin Lorrimar
Metallurgical Testing Manager



Accreditation No. ~~14117~~
Accredited for compliance
with ISO/IEC 17025

Σχέδιο



深圳市朗驰商贸有限公司 SHENZHEN LAUNCH CO., LTD.		表面处理	比例
设计	裴佳辉	材料	316 1:2.5
校对	图号:RCM	未注实体尺寸公差	
工艺	名称:Spigot	线性公差	XX ±0.1
审核	 版次 V001	XX ±0.1	XX ±0.1
批准		角度公差	XX ±1°
			XX ±0.5°

数量	共	页	第	页

Πιστοποίηση



ISO
9001:2008
REGISTERED



Shenzhen Launch Co.,Ltd



www.launch-china.cn

Παρακαλούμε επικοινωνήστε μαζί μας για περισσότερες πληροφορίες:

Παραμονή

Email: sales03@launch-china.cn

HP / Whatsapp: +8613686807796