

Μαύρη σκόνη επίστρωσης Χρώμα από ανοξείδωτο χάλυβα Σωλήνας καπάκι για στρογγυλή χειροτεχνική θέση

περιγραφή προϊόντος

Προϊόν Μαμου	Μαύρη σκόνη επίστρωσης Χρώμα από ανοξείδωτο χάλυβα Σωλήνας καπάκι για στρογγυλή χειροτεχνική θέση
Υλικό	Ανοξείδωτο ατσάλι 316 / ανοξείδωτο ατσάλι 304
Φινίρισμα	Επίστρωση με γυαλισμένο καθρέφτη / βουρτσισμένο σατέν / μαύρη σκόνη
Για μέγεθος σωλήνα	Διαμέτρου 43mm, διαμέτρου 50,8mm,
Για πάχος σωλήνα	Πάχος 1,5 mm
Τελικό καπάκι προσαρμοσμένου μεγέθους	Διαθέσιμος. Είμαστε εργοστάσιο
Ορος πληρωμής	PayPal, West Union, T / T
Μέθοδος κατασκευής	Χύσιμο
λεπτομέρειες συσκευασίας	1) Ένα κομμάτι σε μία σακούλα με φουσαλίδες 2) 20 τεμ σε ένα χαρτοκιβώτιο Ή συσκευασία ως απαιτήσεις των πελατών
Εφαρμογή	Ανοξείδωτος στρογγυλός σωλήνας χειρολαβής
Επιθεώρηση εργοστασίου	Διαθέσιμος
μικρόεπαρκής	Διαθέσιμο πριν από την παραγγελία
ΜΟQ	Χωρίς περιορισμούς. Μπορείτε να παραγγείλετε σύμφωνα με την εργασία σας απαίτηση.
OEM & ODM Υπηρεσία	Διαθέσιμος

Καπάκι άκρου σωλήναΚαταλήγει

1) Φωτογραφίες προϊόντος LCH-209

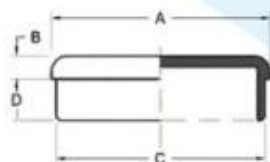
μαύρο χρώμα επίστρωσης σκόνης

KEBIL 科比奥®





LCH-209



Part No.	size				Material	Finish
	A	B	C	D		
LCH-209/25.8	25	6	22	10		
LCH-209/30	30	5	27	12		
LCH-209/33	33	5	30	12		
LCH-209/38	38	5	35	12		
LCH-209/40	40	5	37	12	▪ AISI 304	▪ Satin
LCH-209/43	43	5	40	12	▪ AISI 316	▪ Mirror
LCH-209/50.8	50.8	5	47.8	12		
LCH-209/63.5	63.5	6	60.5	12		
LCH-209/43	43	3	40	12		
LCH-209/50.8	50.8	3	47.8	12		

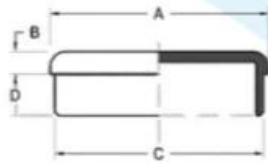
KEBIL 科比奥®



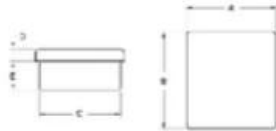


2) Άλλα καπάκια σωλήνων αναίαιμης

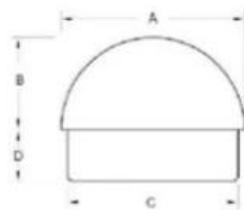




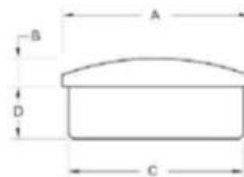
Part No.	size				Material	Finish
	A	B	C	D		
LCH-209/25.8	25	6	22	10	▪ AISI 304 ▪ AISI 316	▪ Satin ▪ Mirror
LCH-209/30	30	5	27	12		
LCH-209/33	33	5	30	12		
LCH-209/38	38	5	35	12		
LCH-209/40	40	5	37	12		
LCH-209/43	43	5	40	12		
LCH-209/50.8	50.8	5	47.8	12		
LCH-209/63.5	63.5	6	60.5	12		
LCH-209/43	43	3	40	12		
LCH-209/50.8	50.8	3	47.8	12		



Part No.	size					Material	Finish
	A	B	C	D	E		
LCH-211/20	20	20	17	5	12	▪ AISI 304 ▪ AISI 316	▪ Satin ▪ Mirror
LCH-211/25	25	25	22	5	12		
LCH-211/30	30	30	27	5	12		
LCH-211/40	40	40	37	5	12		
LCH-211/50	50	50	47	5	12		
LCH-212	40	20	37x17	5	12		



Part No.	size				Material	Finish
	A	B	C	D		
LCH-213/43	43	22	40	12	▪ AISI 304 ▪ AISI 316	▪ Satin ▪ Mirror
LCH-213/50.8	50.8	25	47.8	12		



Part No.	size				Material	Finish
	A	B	C	D		
LCH-214/43	43	6	40	12	▪ AISI 304 ▪ AISI 316	▪ Satin ▪ Mirror
LCH-214/50.8	50.8	10	47.8	12		

Συχνές ερωτήσεις

1. Είστε εργοστάσιο;

Ναι, είμαστε εργοστάσιο.

2. Προσφέρετε δωρεάν δείγματα;

Ναι, προσφέρουμε δωρεάν δείγματα, αλλά οι πελάτες πρέπει να πληρώσουν ρητές χρεώσεις.

3. Ποια υλικά έχετε;

Έχουμε το υλικό από ανοξείδωτο χάλυβα 304, 316, 316L και Duplex 2205.

4. Ποιο είναι το MOQ σας;

Το απαιτούμενο MOQ της παραγγελίας είναι 1 τεμ.

5. Τι είδους πληρωμή δέχεστε;

Δεχόμαστε την πληρωμή T / T, LC, PayPal, West Union κ.λπ.

6. Ποιος είναι ο όρος πληρωμής σας;

Ο όρος πληρωμής μας είναι T / T □100% ή 30/70□ ή L / C άμεσα.

7. Ποιος είναι ο χρόνος παράδοσης;

Ο χρόνος παράδοσης είναι από 5 ημέρες έως 30 ημέρες με βάση την ποσότητα σας.

8. Προσφέρετε υπηρεσία OEM & ODM;

Ναι προσφέρουμε υπηρεσία OEM & ODM.

9. Προσφέρετε υπηρεσία μεταπωλήσεων;

Ναι, προσφέρουμε την εξυπηρέτηση μετά την πώληση. Οποιοδήποτε παράπονο για παραγγελίες θα αντιμετωπιστεί εγκαίρως εντός 12 ωρών.

Επικοινωνία

Οποιοσδήποτε ερωτήσεις ή ερωτήσεις, παρακαλώ αφήστε ένα μήνυμα. Θα επικοινωνήσουμε μαζί σας το συντομότερο δυνατό!

Για οποιαδήποτε επείγουσα ερώτηση, επικοινωνήστε παρακάτω:

-Επικοινωνία: Wendy

-Email: sales04@launch-china.cn

-Γραφείο: (86-755) 8603 7559

-Skype: launch_04

-Mob / whats APP: + 86-15989339827