

Ανοξείδωτα εξαρτήματα τερματικού καλωδίου Swage ακροδεκτών για καλώδιο 3/16 "

Προδιαγραφές:

Όνομασία προϊόντος	Ανοξείδωτα εξαρτήματα τερματικού καλωδίου Swage ακροδεκτών για καλώδιο 3/16 "
Υλικό	Ανοξείδωτο ατσάλι 304/316
Φινίρισμα	Βουρτσισμένο καθρέφτη ή σατέν
Για διάμετρο καλωδίου	5 χιλιοστά (3/16 ")
Καθαρό βάρος	46g / τεμάχιο
Υδραυλική πτυχή	Ναι, απαιτείται υδραυλική πτυχή για σύσφιξη του καλωδίου
Εγκατάσταση εντατήρα καλωδίου	Χάλυβας ή ανοξείδωτος στύλος
Μέθοδος κατασκευαστή	Μηχανική κατεργασία CNC (υψηλής ποιότητας)
Συσκευασία ασφαλείας εντατήρα καλωδίου	(1) Φούσκα - κουτί - κουτί (2) Σύμφωνα με τις απαιτήσεις του πελάτη.
Εφαρμογή εντατήρα καλωδίου	Σχέδια καλωδίων καλωδίων εσωτερικού και εξωτερικού μπαλκόνι / καταστρώματος / σκάλας / βεράντας
ΜΟQ	Ένα ζευγάρι (2 κομμάτια)
Δείγμα	Διαθέσιμος
Επιθεώρηση εργοστασίου	Δεκτός
Υπηρεσία OEM & ODM	Δεκτός



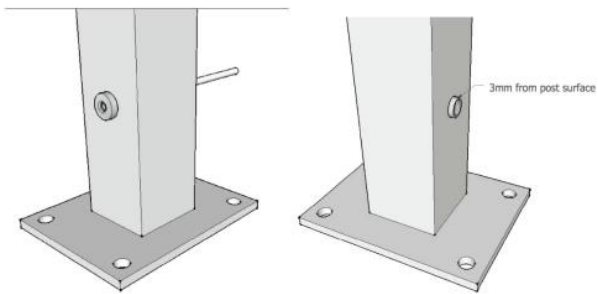






Εγκατάσταση:

Cable fitting T807A installtion

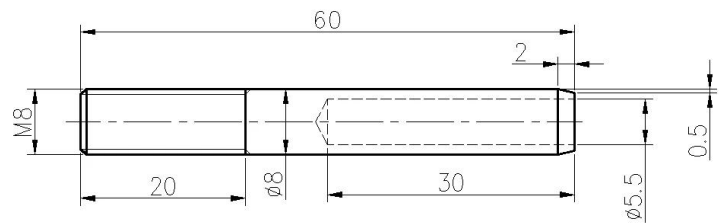
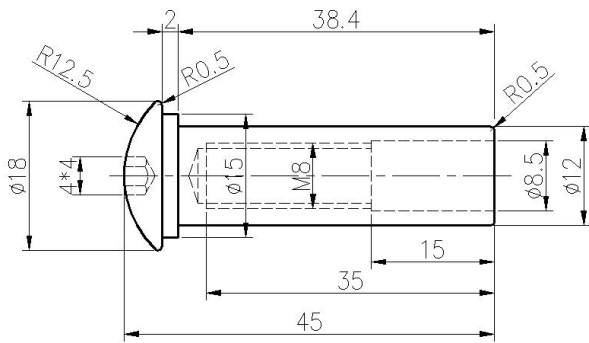


Put cable inside part 1 and tighten with hydraulic crimper , then let part 2 go Through post and then screw together With part 1 .



Hydraulic Crimper

Τεχνικό σχέδιο:



Εργοφωτογραφίες:





Ο ανοξείδωτος χάλυβας τύπου 316 έχει την καλύτερη αντοχή στη διάβρωση μεταξύ των τυπικών ανοξείδωτων χάλυβα. Αντέχει στη διάβρωση και τη διάβρωση από τα περισσότερα χημικά και είναι ιδιαίτερα ανθεκτικό στη διάβρωση του αλμυρού νερού.

Αυτά μπορούν να χρησιμοποιηθούν για μια ποικιλία εφαρμογών. Ιστιοφόρα και σκάφη αναψυχής, κιγκλιδώματα καλωδίων και για πανιά σκίασης.

1) Υλικό: ανοξείδωτο χάλυβα 316 ή ανοξείδωτο 304

2) Επιφάνεια φινιρίσμα: πολύ γυαλισμένο ή σατινέ βουρτσισμένο

3) Πρότυπο: Μετρικό και UNF

- 4) Σχέδιο πελατών: η έμπειρη ομάδα μηχανικών μας μπορεί να αναπτύξει τα προϊόντα και την κατασκευή σύμφωνα με δείγματα, σχέδια ή μόνο ιδέες
- 5) Παράδοση: θαλασσίως, αεροπορικώς ή με σαφή υπηρεσία
- 6) Όρος τιμής: FOB ή CIF
- 7) Μεγέθη: από 3mm έως 6mm ή σύμφωνα με τα αιτήματά σας
- 8) Τύπος: Swaged countersunk head end, swaged flathead end and swaged domehead end
- 9) Συσκευασία: καθαροί πολυ σακούλες και χαρτοκιβώτια και παλέτες ή σύμφωνα με τα αιτήματα
- 10) Για περισσότερες ρυθμίσεις swage, στείλτε μας email για τον πλήρη κατάλογο

Επικοινωνήστε μαζί μας για περισσότερες πληροφορίες:
HP / WhatsApp / WeChat: +8613686807796
ΗΛΕΚΤΡΟΝΙΚΗ ΔΙΕΥΘΥΝΣΗ: sales03@launch-china.cn