

## Περιγραφή

- Για 10-12mm μετριάζεται από γυαλί
- Κουπαστή diamention: 25x20mm, 14x14mm groove, 5,8 μετρητή ανά μήκος ή απαίτησή σας, πάχους 1.2 mm
- Καθαρό βάρος: 6kg/5.8 m
- Πλαστικό κανάλι: 2.9 m ανά μήκος ή απαίτησή σας
- Φινίρισμα: 8K Πολωνικά /satin
- Για εμπορική και σύγχρονο σπίτι σχεδιασμό σπίτι
- Για χονδρική και λιανική (είμαστε εργοστάσιο)
- Εφαρμογή: μπαλκόνι κιγκλίδωμα κουπαστή, κιγκλίδωμα Σκάλα, γυαλιού frameless κιγκλίδωμα, κιγκλίδωμα γεφυρών γυαλί, γυαλί έδρανο
- Δείγμα: πάντα διαθέσιμα

Ένα σύνολο κουπαστή σωλήνα και την ΤΟΠΟΘΕΤΗΣΗ

**20\*25mm slot handrail**

**5.8 m per length**



180 degree joiner



90 degree joiner



Vertical adjustable joiner



Horizontal I adjustable joiner



Wall to handrail joiner



End cap



Λεπτομέρειες

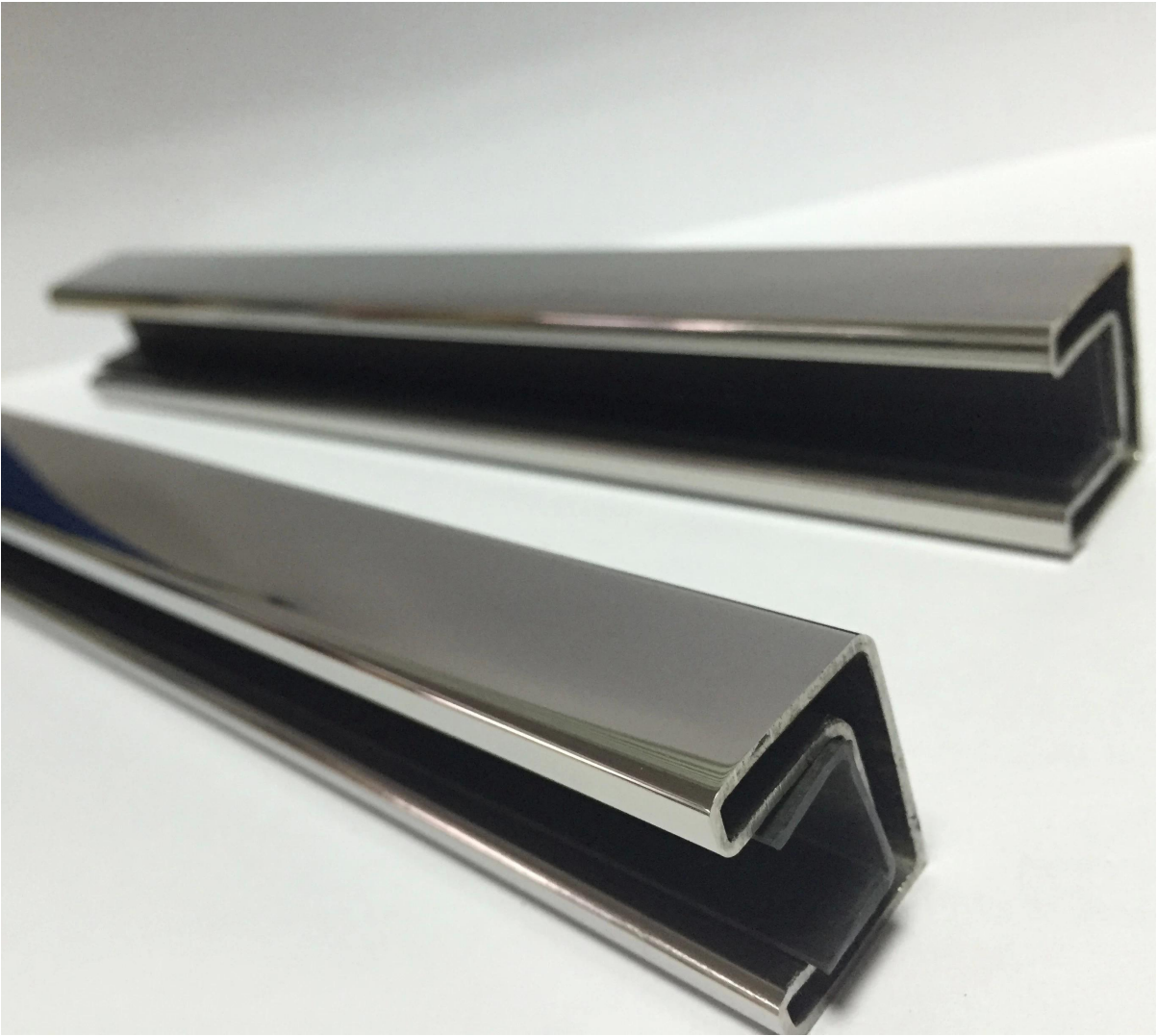














Το έργο

[Τάπα γυαλί](#)+ υποδοχή σχέδιο κουπαστή





Για πιο beautiful φωτογραφίες του έργου, μεταβείτε [Εδώ](#)

Συσκευασία & παράδοση











Ασφαλής cardbord μανίκι πακέτο









packing	plastic bag+box+carton
production lead time	30-45 days ; also depending on your qty.
Shippment	 
	 
	 
payment	 

### Εργοστάσιο & πιστοποίηση











ISO  
9001:2008  
REGISTERED



## Shenzhen Launch Co.,Ltd



[www.launch-china.cn](http://www.launch-china.cn)

Τους πελάτες





#### Why choose Launch--advantages

1. Various ranges of items for your selection
2. Provide professional services (3D & AUTOCAD)
3. Special designs by customer can be made
4. Competitive price with good discount
5. Superb quality control, production inspected one by one
6. Timely delivery, usually within a month
7. Good service before, during and after sales
8. OEM, ODM available

Σας ευχαριστούμε για την επίσκεψη!

Χρειάζεστε ένα απόσπασμα ή απορίες, παρακαλώ αφήστε ένα μήνυμα, θα επικοινωνήσουμε μαζί σας το συντομότερο!

Ή επικοινωνήστε μαζί μου όπως παρακάτω πληροφορίες.



KEBIL 科比奥®

深圳市朗驰商贸有限公司  
SHENZHEN LAUNCH CO., LTD.

朗驰国际有限公司  
LAUNCH INTERNATIONAL LIMITED.

**董 萍** Doris Dong

Senior Sales Representative

☎ (86) 135 3050 6265

---

深圳市南山区南山大道1092号亿利达大厦B区3栋5003

Room 5003, Building 3, Yilida Building, No.1092  
Nanshan Road, Nanshan District, Shenzhen, China  
postal code 518054

---

☎ (86-755) 8603 7559

☎ (86-755) 8637 2611

✉ sales04@launch-china.cn

🌐 www.launch-china.com

www.chinabalustrade.com