

Βάσεις στήριξης χειρολαβών από ανοξείδωτο χάλυβα

P712 Ράβδος στήριξης στηρίγματος τοίχου από ανοξείδωτο χάλυβα προδιαγραφές:

Υλικό: Ανοξείδωτο 304 ή 316

Φινίρισμα: Σατινέ / Καθρέπτης γυαλισμένο

Τοποθετείται σε τοίχο (ο τοίχος μπορεί να είναι σκυρόδεμα ή ξύλο)

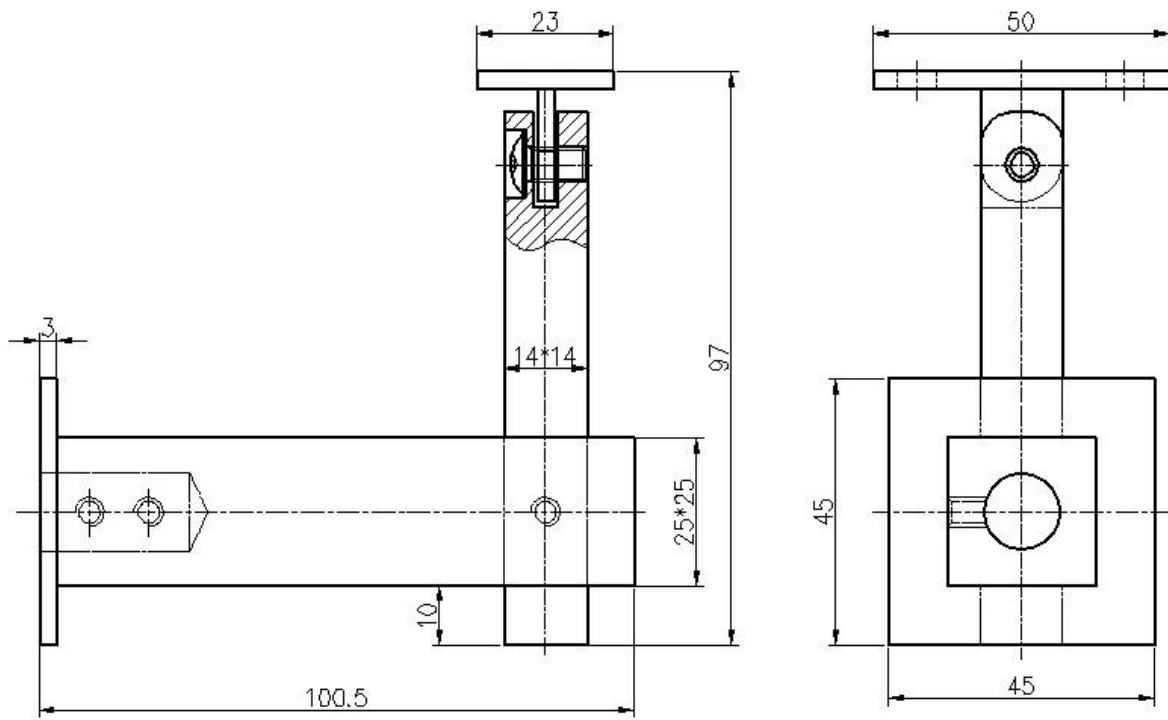
Τοποθετημένο σε γυάλινο πίνακα επίσης διαθέσιμο, το άκρο τοποθέτησης μπορεί να προσαρμοστεί προσαρμοσμένα για αυτή τη χρήση

Ευέλικτη βάση χειρολαβής σκάλας









Φωτογραφίες έργου του επιτοίχιο υποστήριγμα στήριξης για χειρολαβές για πλαϊνό χειρολισθήρα:



Πλαϊνός βραχίονας υποστήριξης στηρίγματος χειρολαβών για πλαϊνό χειρολισθήρα:

