

Μοντέλο ΜΜΔ-2, τάπα στρογγυλή πλάκα βάσης είναι πολύ δημοφιλές σχέδιο σε Αυστραλία, Νέα Ζηλανδία, Νορβηγία, Καναδάς. Είναι χρησιμοποιείται ως υποστήριξη παρένθεση να κρατήσει 10-13,52 mm μετριάζεται γυάλινο για πισίνα περίφραξη ή μπαλκόνια.

Προδιαγραφές:

- από ανοξείδωτο χάλυβα 316,316L, Διπλός 2205
- σατέν ή γυαλισμένο καθρέφτη
- για 10-13,52 mm μετριάζεται από γυαλί
- στρογγυλή τάπα πλάκα βάσης
- AS / NZS πρότυπο
- 168mm ύψος
- Βάρος: 1,7 kg
- Τοποθέτηση περιλαμβάνονται: κάλυμμα, βίδες, λάστιχα
- Εφαρμογή: 2 κάνουλες υποστηρίζει 1 πάνελ από γυαλί

Διαφορετικά μοντέλα τάπα που είναι διαθέσιμες:

- Τετράγωνη πλάκα βάσης τάπα SBM
- Τάπα στρογγυλή πλάκα βάσης ΜΜΔ
- Τετράγωνο πυρήνα τρυπάνι τάπα SCM
- Στρογγυλό πυρήνα τρυπάνι τάπα ΠΚΜ
- Τετράγωνο πυρήνα τρυπάνι τάπα με πρόσθετο μήκος SCM-1
- Τάπα τρυπάνι στρογγυλό πυρήνα με πρόσθετο μήκος RCM -1

Λεπτομέρειες συσκευασίας:

πλαστική τσάντα + μικρό λευκό πλαίσιο + χαρτοκιβώτιο  
1 τάπα σε μια πλαστική σακούλα, στη συνέχεια, σε ένα άσπρο κουτί?  
10 ή 12 κάνουλες σε ένα χαρτοκιβώτιο

Λεπτομέρειες προϊόντων

**KEBIL** 科比奥®



**KEBIL** 科比奥®



Φωτογραφίες του έργου





## Έκθεση δοκιμής αντοχής

### Results Summary

(For details of individual tests, refer to the tables on the following pages.)

ID	Item/Heat No.	Dimensions/Type/Details	Finish	Overall Assessment
14117/01	SSBM316	180mm High, 50mm Square, Base Plate 316 Stainless steel	316L	COMPLIES

### Remarks

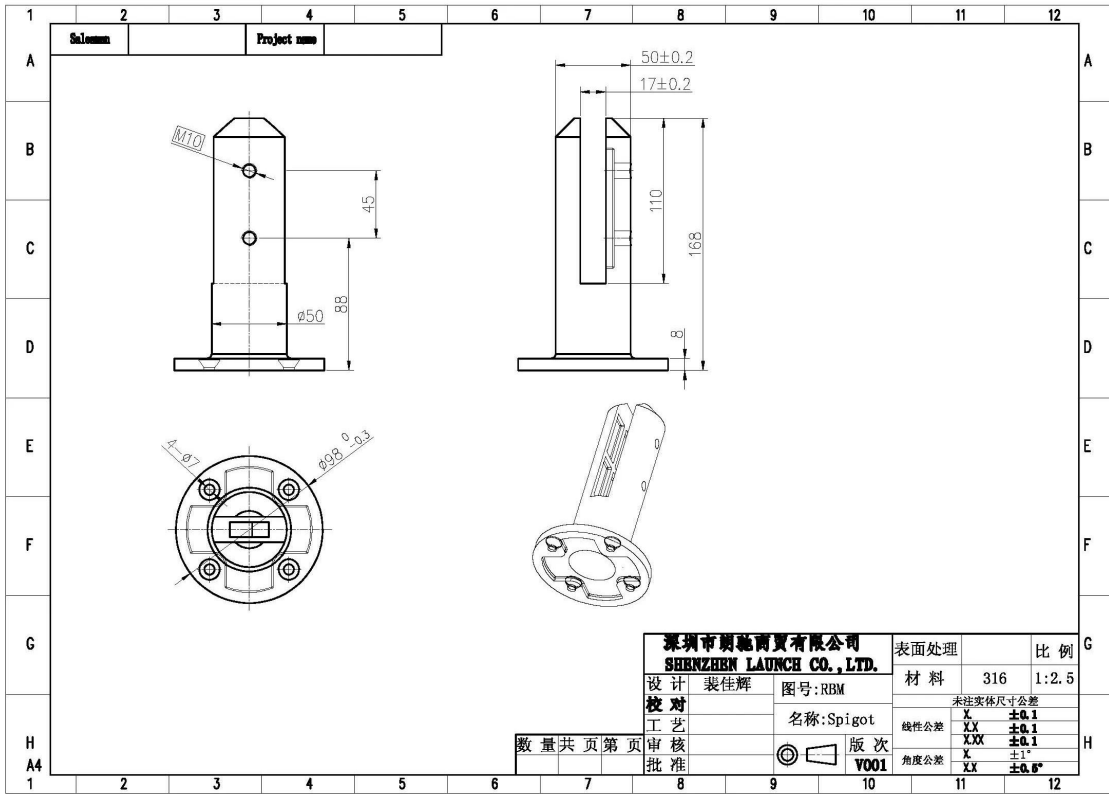
After completion of the testing, the spigot was found to be in sound condition with no breakage, tearing or signs of fracture and no looseness of the fixings.

Colin Lorrimar  
Metallurgical Testing Manager



Accreditation No. 14117/01  
Accredited for compliance  
with ISO/IEC 17025

Drawing



Πιστοποίηση



ISO  
9001:2008  
REGISTERED



## Shenzhen Launch Co.,Ltd



[www.launch-china.cn](http://www.launch-china.cn)

Χρειάζεστε ένα απόσπασμα ή απορίες, παρακαλώ αφήστε ένα μήνυμα.

Ή επικοινωνήστε μαζί μου όπως παρακάτω πληροφορίες. θα επικοινωνήσουμε μαζί σας το συντομότερο!



KEBIL 科比奥®

深圳市朗驰商贸有限公司  
SHENZHEN LAUNCH CO., LTD.

朗驰国际有限公司  
LAUNCH INTERNATIONAL LIMITED.

季敏 Merlin Ji

Senior Sales Representative

☎ (86) 189 6294 5180

---

深圳市南山区南山大道1092号亿利达大厦B区3栋5003

Room 5003, Building 3, Yilida Building, No.1092  
Nanshan Road, Nanshan District, Shenzhen, China  
postal code 518054

---

☎ (86-755) 8603 7559

☎ (86-755) 8637 2611

✉ sales06@launch-china.cn

🌐 www.launch-china.com

www.chinabalustrade.com